



ESCUELA SUPERIOR POLITÉCNICA DE CHIMBORAZO
FACULTAD DE RECURSOS NATURALES
ESTACIÓN AGROMETEOROLÓGICA



AÑO: 2018

MES: SEPTIEMBRE

FECHA	TEMPERATURA °C			HUMEDAD RELATIVA %			TENSIÓN VAPOR	PUNTO ROCÍO	PRECIPITACIÓN	HELIOFANÍA		VIENTO		PRESIÓN ATM.
	Media	Máxima	Mínima	Media	Máxima	Mínima	mlb	°C	mm H ₂ O	Horas	%	Dirección	Velocidad m/s	mm Hg
1	13,4	21,5	8,5	69,0	96,0	35,0	10,3	7,4	0,0	3,4	28	SW-NE	1,5	544,0
2	13,9	21,6	8,9	63,7	95,0	28,0	9,9	6,7	0,0	8,6	72	NE	0,5	544,0
3	13,1	19,9	7,1	66,8	93,0	36,0	9,8	6,8	0,3	3,3	28	SE	2,0	544,7
4	12,3	18,9	8,5	75,0	96,0	37,0	10,2	7,3	0,8	5,4	45	SE	2,0	545,0
5	12,8	19,9	8,9	67,3	96,0	30,0	9,6	6,3	0,0	8,0	67	SE-NE	2,8	544,9
6	12,4	21,9	4,0	53,4	84,0	17,0	7,1	2,0	0,0	10,9	91	SE	2,0	544,9
7	11,5	20,0	4,3	57,8	92,0	29,0	7,6	2,8	0,0	4,6	38	SE	1,8	545,2
8	12,3	18,7	7,9	71,4	95,0	39,0	10,0	7,0	0,7	5,2	43	SE	1,5	545,0
9	12,3	17,5	8,9	73,3	96,0	41,0	10,7	8,0	0,0	3,5	29	SE	1,5	545,0
10	12,1	18,1	6,9	65,3	96,0	38,0	9,7	6,4	0,0	5,3	44	SE	2,3	545,4
11	12,3	19,4	7,6	70,3	96,0	34,0	9,9	6,7	0,0	3,7	31	SE-NE	1,5	545,4
12	12,8	19,7	7,3	67,0	95,0	31,0	9,8	6,6	0,0	3,7	31	SE	1,3	544,8
13	13,0	22,4	7,0	69,8	96,0	29,0	9,8	6,7	3,4	8,2	68	SE-NE-SW	2,3	544,1
14	11,8	16,5	7,9	73,8	93,0	44,0	10,4	7,5	0,3	0,1	1	SE	1,0	544,2
15	13,2	20,4	9,4	75,0	96,0	36,0	12,0	9,6	8,5	1,6	13	SE	1,0	543,9
16	12,9	22,0	9,9	77,6	96,0	36,0	11,5	9,0	16,4	5,5	46	-	-	544,7
17	13,2	20,6	7,8	72,2	96,0	39,0	10,8	8,1	0,0	6,4	53	SE	1,3	544,2
18	13,1	20,8	6,5	61,8	95,0	30,0	8,9	5,2	0,0	7,7	64	NE	2,5	544,6
19	12,6	19,9	5,9	65,6	91,0	36,0	9,6	6,4	0,0	3,6	30	SE	1,5	544,6
20	13,1	21,6	6,0	62,5	95,0	31,0	8,7	4,9	0,0	9,7	81	SE	3,0	544,4
21	11,6	19,4	4,0	68,3	87,0	43,0	9,0	5,3	0,0	6,5	54	SE	1,5	545,1
22	13,4	20,3	9,8	67,5	95,0	36,0	9,8	6,6	0,0	3,5	29	SE-NE	3,0	544,5
23	13,7	20,4	9,7	66,3	92,0	34,0	10,1	7,1	0,0	5,3	44	SE	3,3	544,2
24	14,3	22,3	9,9	62,9	93,0	29,0	9,6	6,4	0,0	9,5	79	SE	1,6	544,1
25	13,8	22,6	7,6	60,9	84,0	32,0	9,2	5,7	0,0	7,1	59	SE-NE	3,2	543,9
26	14,6	22,8	8,2	64,3	95,0	28,0	9,9	6,8	0,0	9,1	76	SE	2,5	543,5
27	14,5	23,1	9,0	65,5	96,0	31,0	10,9	8,3	0,0	8,0	67	SE	2,3	544,0
28	14,8	24,4	6,4	60,2	90,0	28,0	10,2	7,3	0,0	10,3	86	SE	2,8	544,3
29	15,4	24,5	8,3	63,4	96,0	24,0	9,8	6,6	0,0	9,9	83	SE	2,3	543,8
30	16,2	25,8	11,5	56,2	93,0	20,0	10,3	7,3	0,0	6,4	53	SE	1,3	543,4
SUMA	396,6	626,9	233,6	1994,1	2809,0	981,0	294,9	198,5	30,4	184,0	1533	SE	56,6	16333,4
DIAS DE DATOS	30	30	30	30	30	30	30	30	30	30	30	SE	29	30
MEDIA	13,2	20,9	7,8	66,5	93,6	32,7	9,8	6,6		6,1	51,1		2,0	544,4
MÁX. 24 Hs.	16,2	25,8	11,5	77,6	96,0	44,0	12,0	9,6	16,4	10,9	91		3,3	545,4
FECHA	30	30	30	16	VARIOS	14	15	15	16	6	6		23	10; 11
Nº DE DÍAS	1	1	1	1	12	1	1	1	1	1	1		1	2
MIN. 24 Hs.	11,5	16,5	4,0	53,4	84,0	17,0	7,1	2,0	0,0	0,1	1		0,5	543,4
FECHA	7	14	6; 21	6	6; 25	6	6	6	VARIOS	14	14		2	30
Nº DE DÍAS	1	1	2	1	2	1	1	1	23	1	1		1	1



DIAGRAMA Nº 1

AÑO: 2018
TEMPERATURA (grados celsius – °C)

MES: SEPTIEMBRE

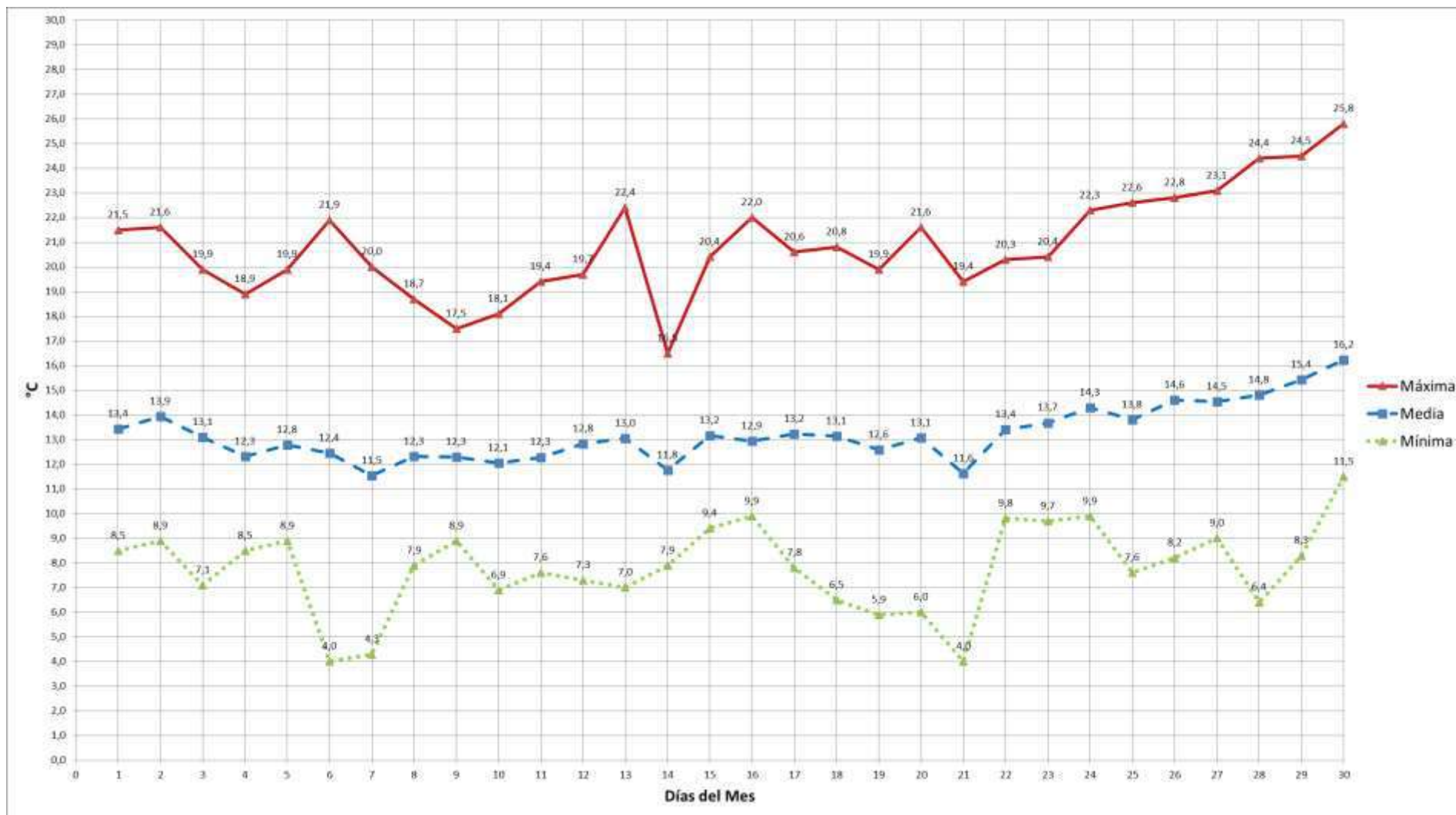




DIAGRAMA Nº 2

AÑO: 2018

MES: SEPTIEMBRE

HUMEDAD RELATIVA (porcentaje - %)

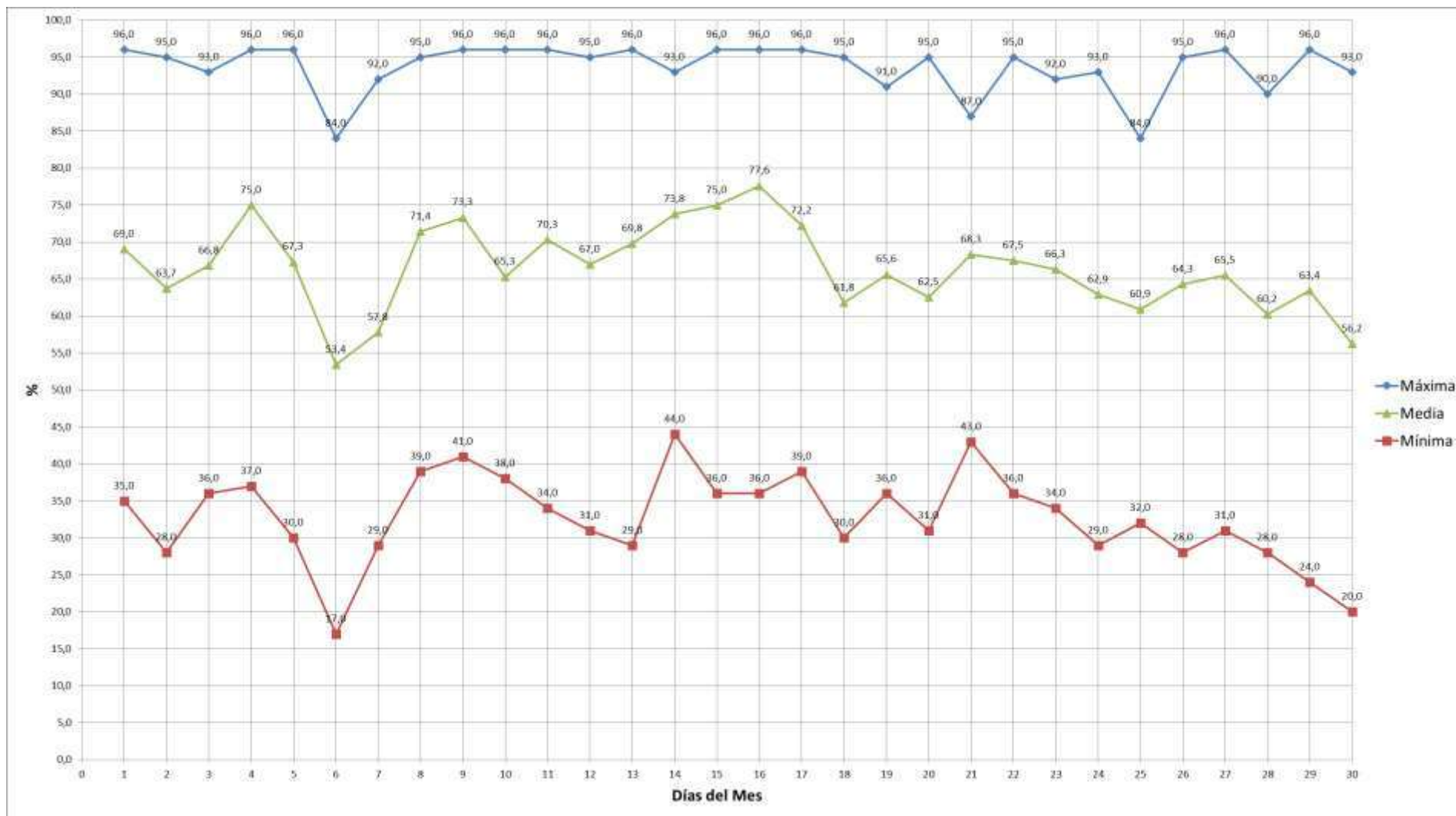




DIAGRAMA Nº 3

AÑO: 2018

MES: SEPTIEMBRE

TENSIÓN DEL VAPOR (milibares – mlb)

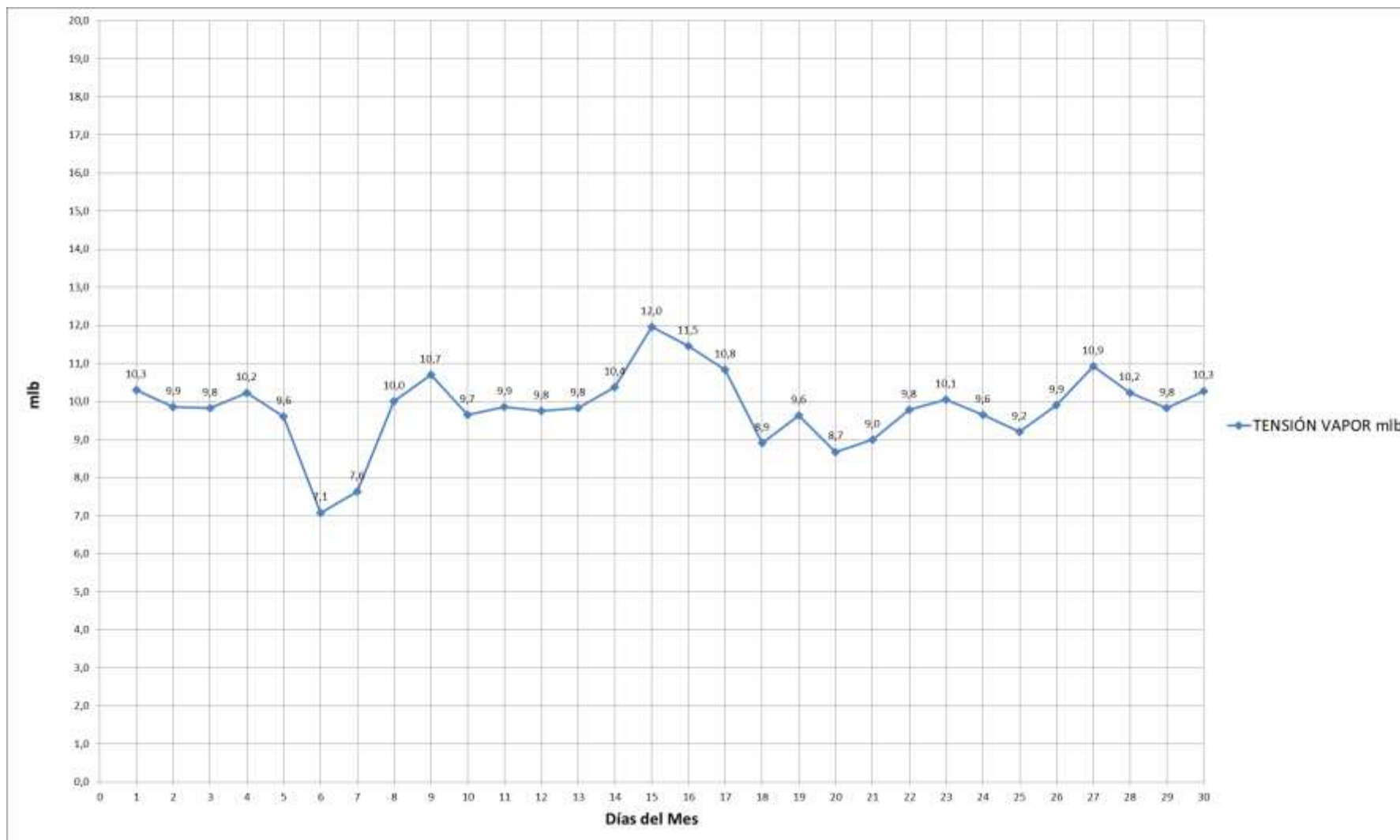




DIAGRAMA Nº 4

AÑO: 2018

MES: SEPTIEMBRE

PUNTO DE ROCÍO (grados celsius – °C)

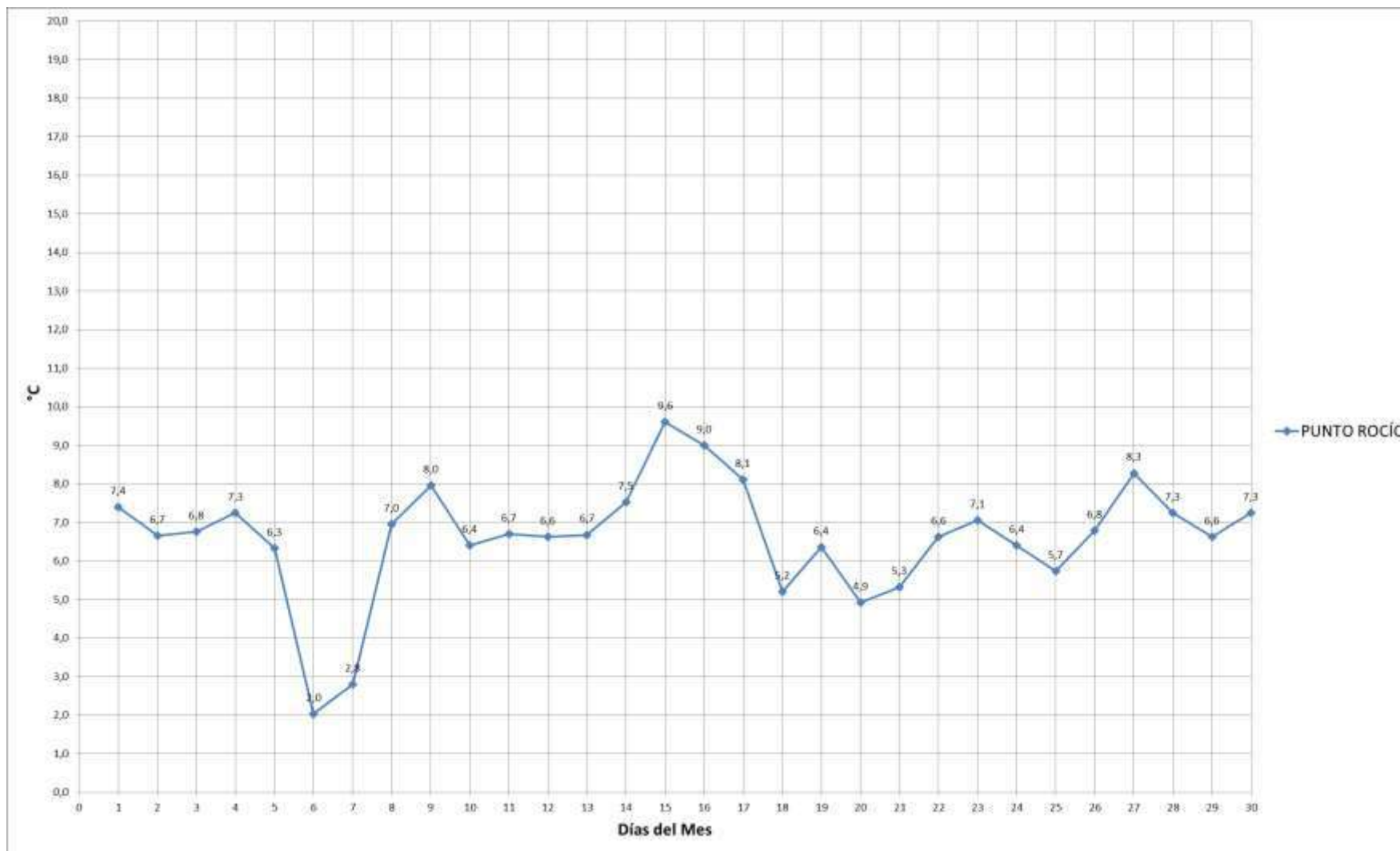




DIAGRAMA Nº 5

AÑO: 2018
PRECIPITACIÓN (milímetros de H₂O – mm H₂O)

MES: SEPTIEMBRE

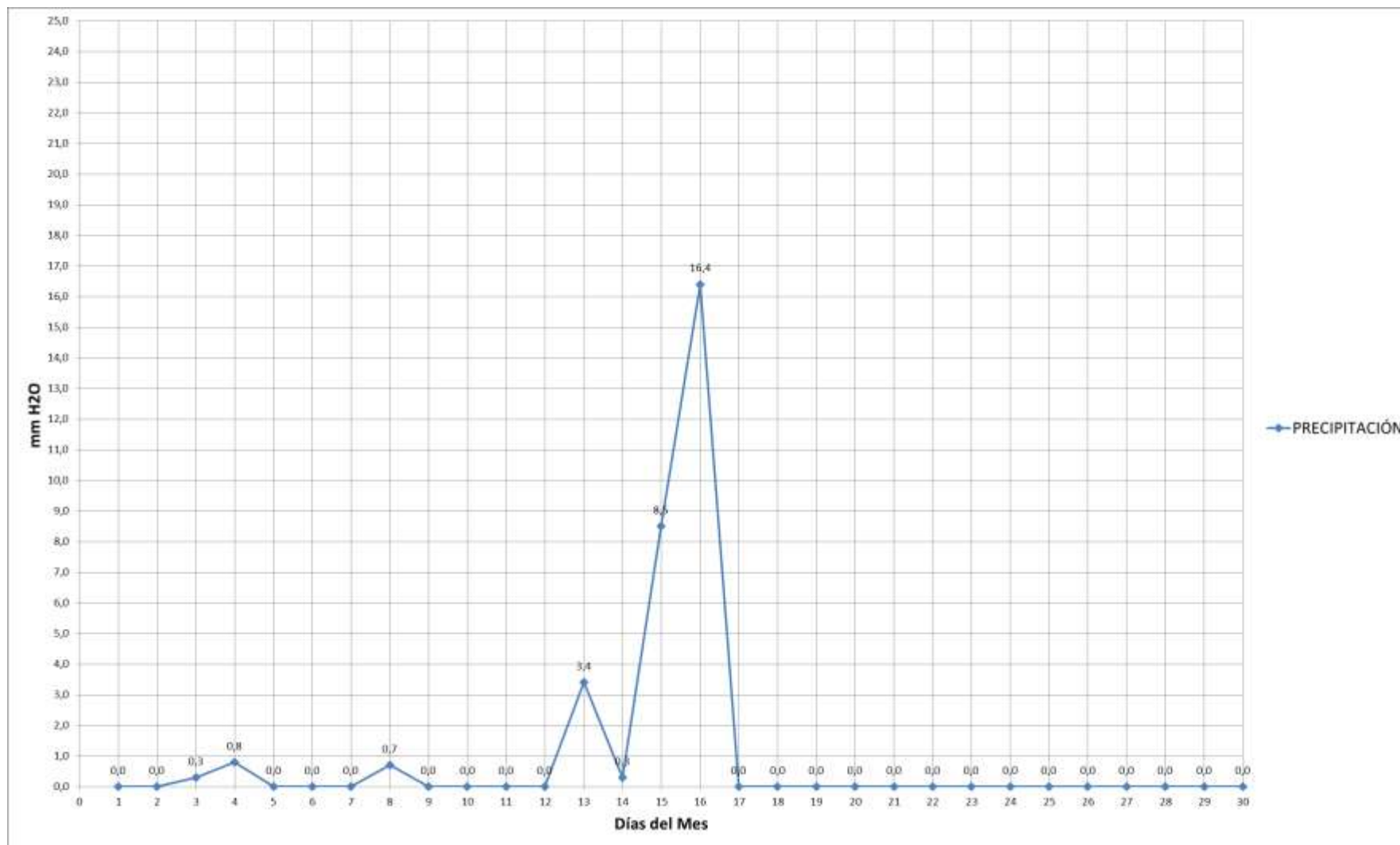




DIAGRAMA Nº 6

AÑO: 2018
HELIOFANÍA (horas de sol)

MES: SEPTIEMBRE

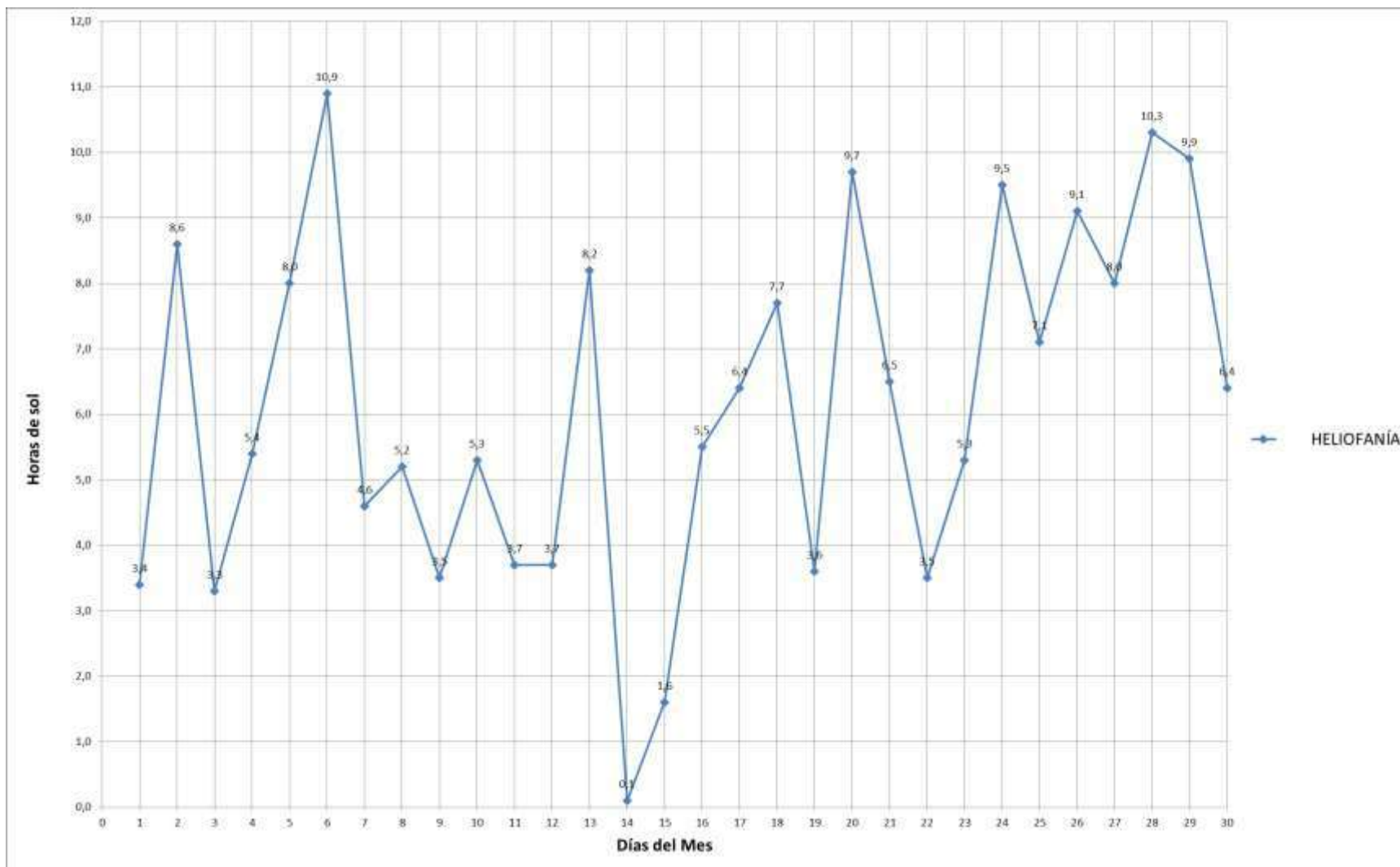




DIAGRAMA Nº 7

AÑO: 2018
VIENTO (metros por segundo – m/s)

MES: SEPTIEMBRE

