



ESCUELA SUPERIOR POLITÉCNICA DE CHIMBORAZO
FACULTAD DE RECURSOS NATURALES
ESTACIÓN AGROMETEOROLÓGICA
BOLETIN MENSUAL



AÑO: 2014

MES: OCTUBRE

FECHA	TEMPERATURA °c			HUMEDAD RELATIVA %			TENSIÓN VAPOR	PUNTO ROCIO	PRECIPITACIÓN	HELIOFANÍA		VIENTO		PRESIÓN ATM.
	Media	Máxima	Mínima	Media	Máxima	Mínima	mlb	°c	mm	Horas	%	Dirección	Velocidad m/s	mm hg
1	13,1	19,7	8,5	46,6	85,0	20,0	9,1	5,6	0,0	7,2	60,0	NE	3,4	548,7
2	10,8	19,5	5,0	53,6	79,0	26,0	9,4	6,0	0,0	2,8	23,0	NW - E	1,2	548,5
3	11,1	19,6	7,0	61,3	86,0	30,0	10,2	7,2	0,0	5,3	44,0	SE	2,2	548,9
4	13,0	20,8	9,5	57,0	86,0	24,0	10,0	7,0	0,0	3,6	30,0	SE	2,0	548,2
5	13,7	21,0	7,2	50,3	89,0	19,0	9,2	5,8	0,0	7,8	65,0	NE	2,0	548,4
6	13,9	22,7	6,7	58,6	88,0	23,0	10,5	7,7	0,0	6,2	52,0	SE	2,5	548,1
7	13,8	21,2	10,2	65,2	89,0	27,0	12,1	9,7	1,0	3,8	32,0	SE	3,0	548,2
8	13,9	22,8	9,8	61,3	84,0	24,0	11,5	9,0	0,6	5,0	42,0	SE	2,6	547,5
9	13,6	23,4	9,8	66,3	90,0	22,0	11,5	9,0	0,8	3,1	26,0	NW	1,6	547,3
10	13,0			69,4	92,0	27,0				1,7	14,0			
11	11,6	21,6	7,0	69,3	91,0	34,0	10,4	7,4	34,2	4,8	40,0	SE	1,0	549,4
12	12,0	18,5	9,0	73,4	91,0	35,0	11,3	8,8	2,2	4,6	38,0	SE	1,3	548,7
13	12,7	18,8	8,8	64,0	91,0	27,0	10,7	8,0	0,8	2,9	24,0	SE	1,8	549,0
14	12,2	19,3	9,3	68,1	89,0	30,0	11,4	8,9	0,0	4,0	33,0	SE	2,3	549,3
15	12,5	20,2	8,8	64,1	90,0	28,0	10,9	8,1	0,5	7,9	66,0	SE - NE	2,0	549,3
16	12,9	19,9	8,3	63,6	89,0	27,0	11,3	8,7	0,0	6,1	51,0	SE	2,6	549,1
17	13,6	21,3	9,2	65,0	88,0	27,0	11,0	8,4	0,0	5,0	42,0	SE	2,0	548,7
18	14,3	23,0	10,0	61,4	88,0	20,0	11,4	8,8	3,2	8,2	68,0	SE - NE	1,5	548,7
19	14,4	22,4	9,2	56,1	88,0	22,0	11,1	8,5	0,0	5,9	49,0	SE	1,5	548,4
20	13,5	21,7	9,0	61,4	88,0	27,0	11,1	8,5	0,0	3,3	27,0	SE	0,8	548,6
21	13,4	21,2	9,9	64,7	90,0	25,0	11,6	9,2	1,3	5,7	47,0	SE	1,8	548,6
22	14,3	22,7	9,6	58,5	87,0	21,0	11,5	9,0	0,0	8,0	67,0	SE	2,2	548,3
23	13,7	20,6	8,7	61,5	91,0	27,0	11,4	8,8	6,4	7,0	58,0	SE	1,4	548,4
24	13,9	21,4	9,2	61,1	88,0	26,0	11,4	8,9	0,6	6,8	57,0	SE	1,8	548,1
25	14,0	21,5	9,4	59,4	91,0	24,0	10,3	7,3	3,9	4,1	34,0	NE	1,5	548,8
26	14,8	23,9	10,9	55,3	83,0	15,0	10,5	7,4	0,0	5,5	46,0	NE	1,5	548,1
27	14,1	22,1	6,4	55,8	85,0	23,0	10,5	7,7	0,0	7,3	61,0	SE	2,5	547,9
28	15,0	23,0	10,4	59,7	89,0	16,0	12,2	9,9	0,5	6,7	56,0	SE	2,5	548,7
29	14,9	23,2	10,5	57,8	88,0	22,0	11,4	8,8	3,6	7,4	62,0	SE	2,0	547,8
30	15,1	24,2	9,8	51,6	86,0	17,0	11,0	8,3	1,3	8,4	70,0	SE	2,0	546,9
31	14,4	24,0	8,0	49,9	86,0	14,0	11,1	8,4	0,8	8,8	73,0	SE	2,6	547,4
SUMA	417,3	645,2	265,1	1871,4	2725,0	749,0	327,0	244,8	61,7	174,9	1457,0	SE	59,1	16452,0
DIAS DE DATOS	31,0	30,0	30,0	31,0	31,0	31,0	30,0	30,0	30,0	31,0	31,0		30,0	30,0
MEDIA	13,5	21,5	8,8	60,4	87,9	24,2	10,9	8,2		5,6	47,0		2,0	548,4
MÁX. 24 Hs.	15,1	24,2	10,9	73,4	92,0	35,0	12,2	9,9	34,2	8,8	73,0		3,4	549,4
FECHA	30	30	26	12	10	12	28	28	11	31	31		1	11
Nº DE DÍAS	1	1	1	1	1	1	1	1	1	1	1		1	1
MIN. 24 Hs.	10,8	18,5	5,0	46,6	79,0	14,0	9,1	5,6	0,0	1,7	14,0		0,8	546,9
FECHA	2	12	2	1	2	31	1	1	VARIOS	10	10		20	30
Nº DE DÍAS	1	1	1	1	1	1	1	1	14	1	1		1	1



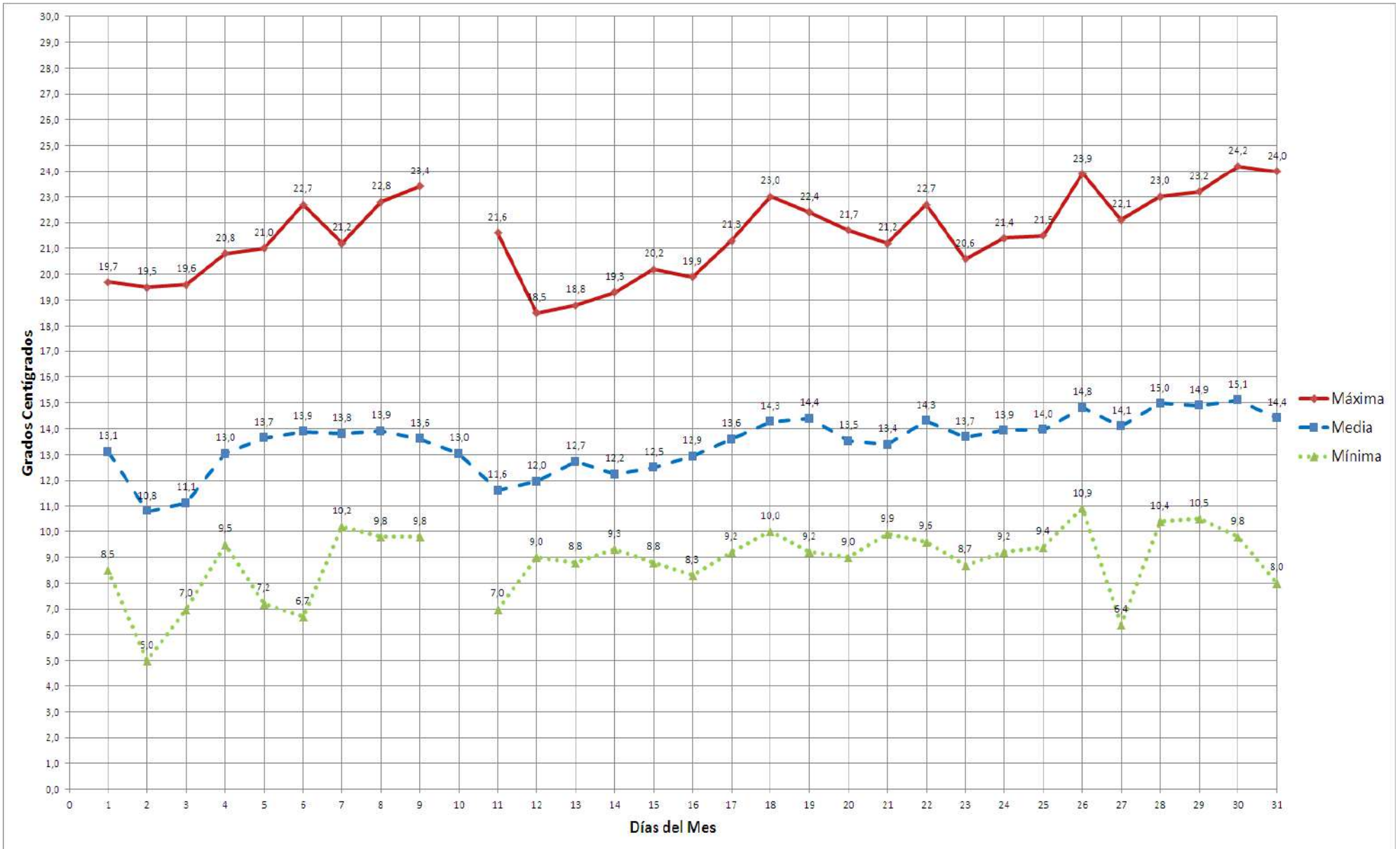
ESCUELA SUPERIOR PÒLTECNICA DE CHIMBORAZO
FACULTAD DE RECURSOS NATURALES
ESTACION AGROMETEOROLÓGICA



DIAGRAMA Nº 1

AÑO: 2014
TEMPERATURA °C

MES: OCTUBRE





ESCUELA SUPERIOR PÒLTECNICA DE CHIMBORAZO
FACULTAD DE RECURSOS NATURALES
ESTACION AGROMETEOROLÓGICA



DIAGRAMA Nº 2

AÑO: 2014
HUMEDAD RELATIVA %

MES: OCTUBRE

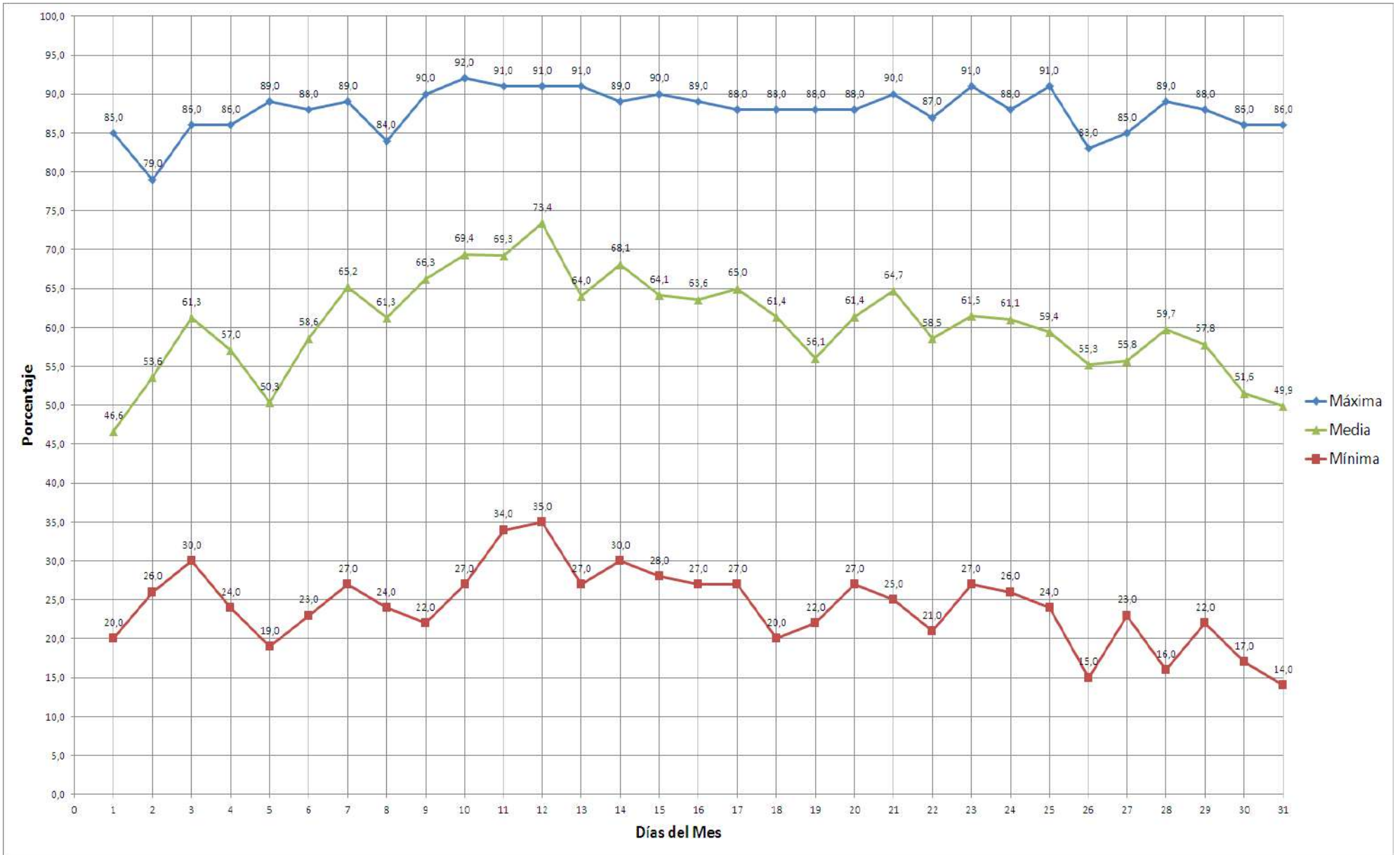
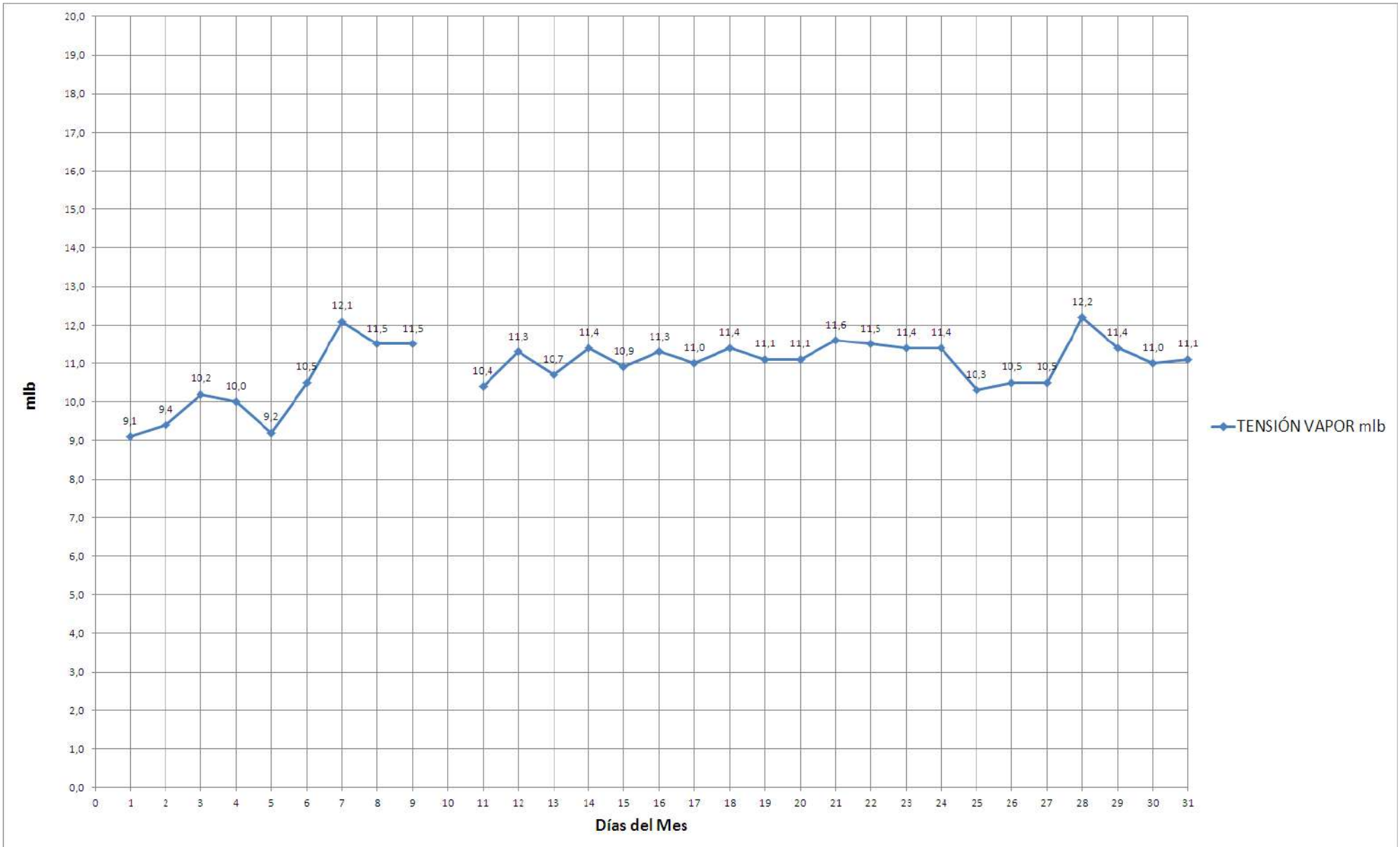




DIAGRAMA Nº 3

AÑO: 2014
TENSIÓN DEL VAPOR mIb

MES: OCTUBRE





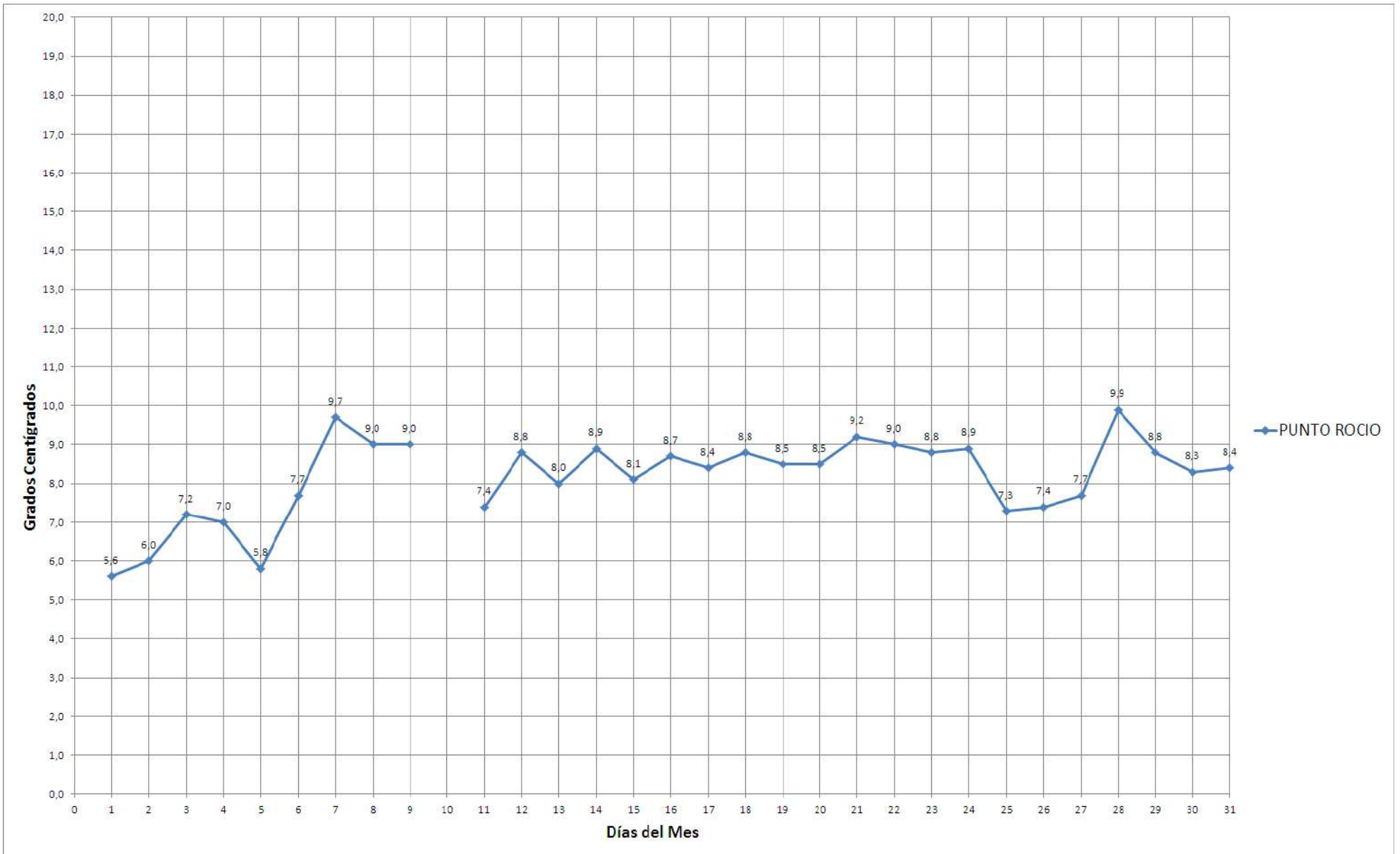
ESCUELA SUPERIOR PÒLTECNICA DE CHIMBORAZO
FACULTAD DE RECURSSOS NATURALES
ESTACION AGROMETEOROLÓGICA



DIAGRAMA Nº 4

AÑO: 2014
PUNTO DE ROCIO °C

MES: OCTUBRE





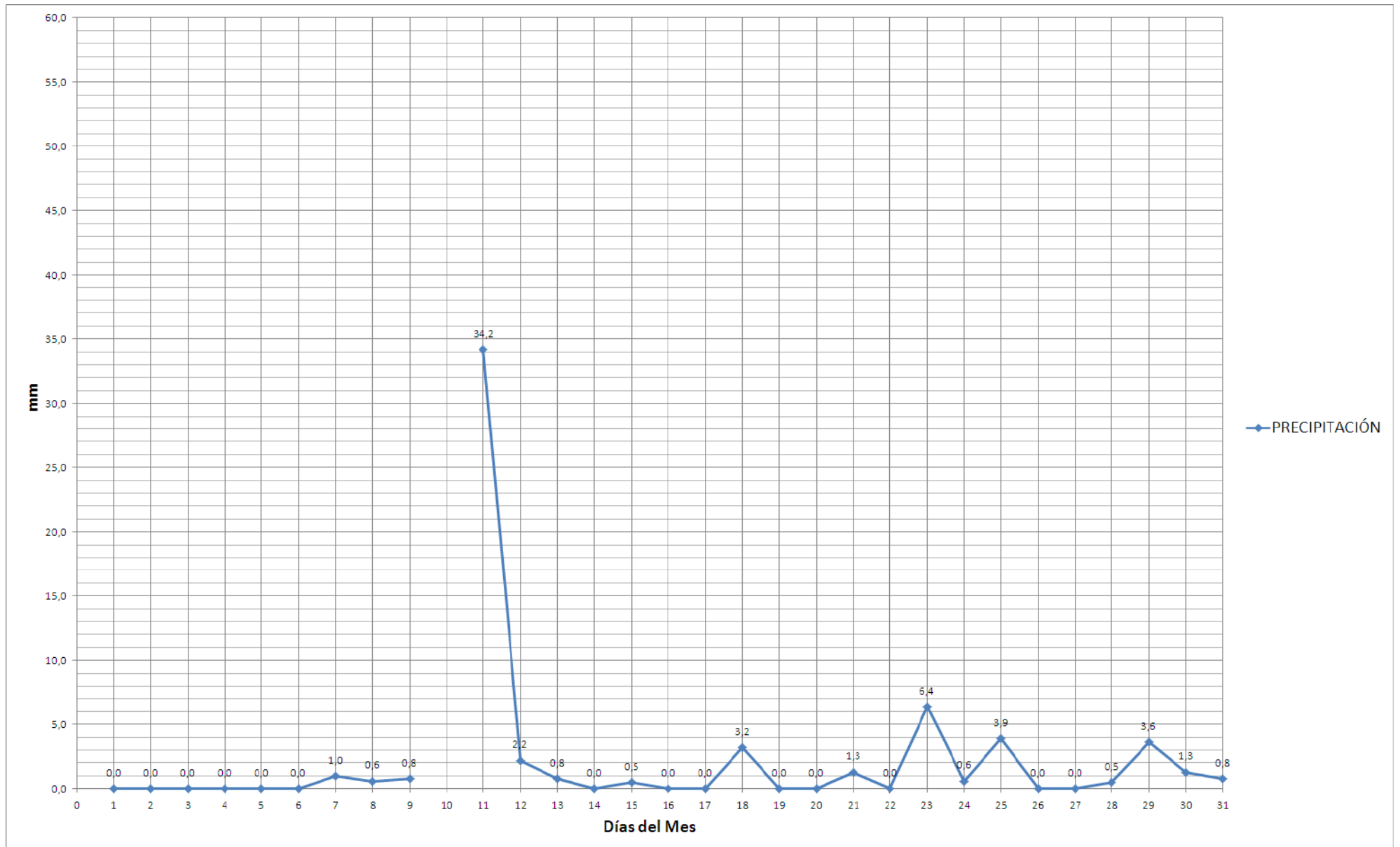
ESCUELA SUPERIOR PÒLTECNICA DE CHIMBORAZO
FACULTAD DE RECURSSOS NATURALES
ESTACION AGROMETEOROLÓGICA



DIAGRAMA Nº 5

AÑO: 2014
PRECIPITACIÓN mm

MES: OCTUBRE





ESCUELA SUPERIOR PÒLTECNICA DE CHIMBORAZO
FACULTAD DE RECURSOS NATURALES
ESTACION AGROMETEOROLÒGICA



DIAGRAMA N° 6

AÑO: 2014
HELIOFANÍA

MES: OCTUBRE

