



ESCUELA SUPERIOR POLITÉCNICA DE CHIMBORAZO
FACULTAD DE RECURSOS NATURALES
ESTACIÓN AGROMETEOROLÓGICA



AÑO: 2018

MES: NOVIEMBRE

FECHA	TEMPERATURA °C			HUMEDAD RELATIVA %			TENSIÓN VAPOR	PUNTO ROCÍO	PRECIPITACIÓN	HELIOFANÍA		VIENTO		PRESIÓN ATM.
	Media	Máxima	Mínima	Media	Máxima	Mínima	mlb	°C	mm	Horas	%	Dirección	Velocidad m/s	mm Hg
1	12,9	18,8	9,9	72,4	94,0	46,0	10,8	8,0	0,5	1,0	8	SE	2,7	544,3
2	13,6	22,6	7,3	65,2	90,0	34,0	10,0	6,9	0,0	3,1	26	SE	2,3	544,3
3	14,7	24,2	10,4	73,6	96,0	32,0	11,5	9,1	0,3	4,8	40	SE	2,3	543,3
4	14,7	22,4	10,3	73,4	96,0	37,0	12,4	10,2	2,4	4,1	34	SE	2,3	543,8
5	13,3	16,4	10,2	77,0	96,0	51,0	12,0	9,6	9,5	0,0	0	SE	1,2	543,7
6	14,6	24,0	8,9	73,9	96,0	33,0	11,7	9,3	4,2	5,8	48	SE	2,0	542,6
7	15,3	23,4	9,3	67,6	96,0	31,0	11,4	8,9	0,0	8,8	73	SE	2,4	542,7
8	14,4	21,6	10,7	72,8	96,0	37,0	12,4	10,2	1,6	4,4	37	SE	2,8	543,4
9	14,5	22,0	10,8	77,5	96,0	43,0	12,8	10,6	0,8	4,8	40	SE	1,8	543,4
10	14,8	22,0	11,0	77,7	96,0	45,0	12,9	10,8	1,1	3,7	31	SE	1,5	543,6
11	15,6	23,3	10,8	73,8	96,0	36,0	12,6	10,4	8,8	8,4	70	SE	2,0	543,1
12	15,4	22,9	10,6	70,8	96,0	33,0	12,0	9,6	0,5	7,1	59	SE	2,6	542,9
13	15,7	23,5	10,7	69,1	95,0	34,0	12,0	9,6	0,0	6,7	56	SE	2,8	542,7
14	14,7	24,5	11,0	78,0	96,0	31,0	12,8	10,6	15,2	5,3	44	SE	2,2	543,5
15	14,9	21,6	10,7	75,2	96,0	39,0	12,7	10,5	0,6	4,8	40	SE	1,8	543,5
16	14,4	20,6	10,4	73,8	96,0	46,0	13,2	11,1	3,8	4,0	33	SE	1,5	543,8
17	13,9	23,1	9,4	78,5	96,0	38,0	12,3	10,1	12,5	5,8	48	SE	1,8	543,9
18	13,9	20,6	10,1	81,2	96,0	47,0	12,8	10,6	4,9	3,7	31	SW-NE	1,0	544,1
19	13,8	21,0	10,4	79,8	96,0	49,0	12,6	10,4	5,7	3,2	27	SE	1,4	543,6
20	13,0	19,7	10,9	84,8	96,0	53,0	12,7	10,6	20,4	1,8	15	SE	1,0	544,1
21	14,1	22,8	9,9	78,6	96,0	41,0	12,6	10,4	0,8	6,8	57	SE	2,0	544,0
22	14,1	21,3	8,4	78,2	96,0	46,0	12,8	10,6	4,4	2,7	23	SE	1,5	544,8
23	15,3	24,3	10,4	74,4	95,0	37,0	13,0	10,8	1,2	5,8	48	SE	1,8	543,2
24	14,3	21,0	11,4	80,2	96,0	49,0	12,8	10,6	1,9	1,5	13	SE-SW-NE	1,3	543,4
25	15,1	22,2	10,9	75,5	96,0	42,0	12,8	10,7	0,0	6,4	53	SE	1,5	543,4
26	14,5	22,3	10,7	75,2	96,0	34,0	11,9	9,5	8,0	1,3	11	SE	2,4	543,2
27	12,9	19,7	10,3	82,8	96,0	47,0	12,9	10,7	16,6	6,0	50	SE	1,6	543,8
28	14,3	22,6	9,5	76,3	96,0	40,0	13,1	10,9	0,3	5,0	42	SE	1,6	543,5
29	13,9	18,8	10,8	87,7	96,0	64,0	13,6	11,5	1,7	2,2	18	SE	1,3	544,4
30	13,5	16,6	10,4	77,4	96,0	49,0	11,9	9,5	0,1	0,8	7	SE	1,0	544,8
SUMA	430,3	649,8	306,5	2282,3	2870,0	1244,0	370,7	301,9	127,8	129,8	1081,7	SE	55,0	16308,6
DÍAS DE DATOS	30	30	30	30	30	30	30	30	30	30	30		30	30
MEDIA	14,3	21,7	10,2	76,1	95,7	41,5	12,4	10,1		4,3	36		1,8	543,6
MÁX. 24 Hs.	15,7	24,5	11,4	87,7	96,0	64,0	13,6	11,5	20,4	8,8	73		2,8	544,8
FECHA	13	14	24	29	VARIOS	29	29	29	20	7	7		8; 13	22; 30
Nº DE DÍAS	1	1	1	1	26	1	1	1	1	1	1		2	2
MIN. 24 Hs.	12,9	16,4	7,3	65,2	90,0	31,0	10,0	6,9	0,0	0,0	0		1,0	542,6
FECHA	1; 27	5	2	2	2	7; 14	2	2	VARIOS	5	5		18; 20; 30	6
Nº DE DÍAS	2	1	1	1	1	2	1	1	4	1	1		3	1



DIAGRAMA Nº 1

AÑO: 2018
TEMPERATURA (grados celsius – °C)

MES: NOVIEMBRE

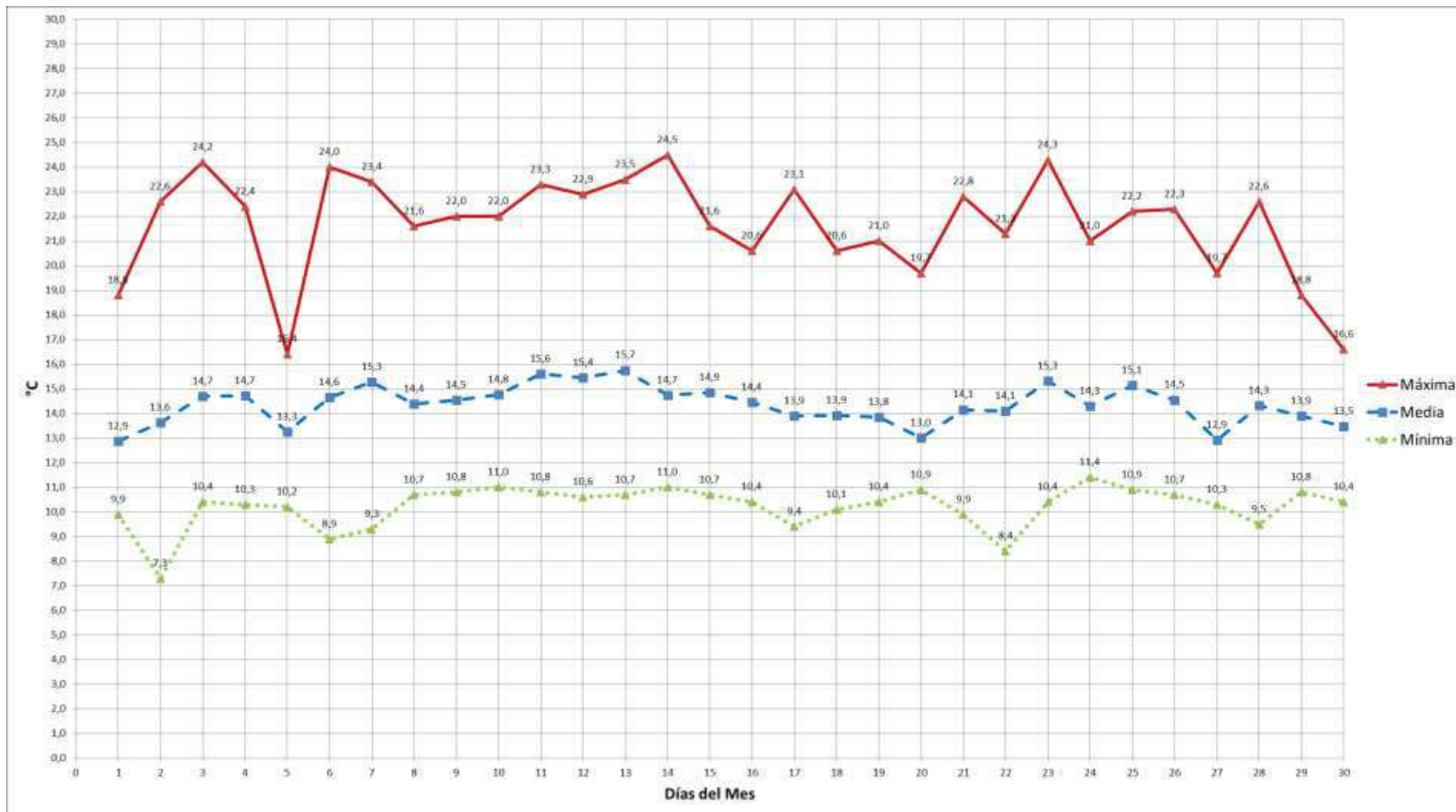




DIAGRAMA Nº 2

AÑO: 2018

MES: NOVIEMBRE

HUMEDAD RELATIVA (porcentaje - %)

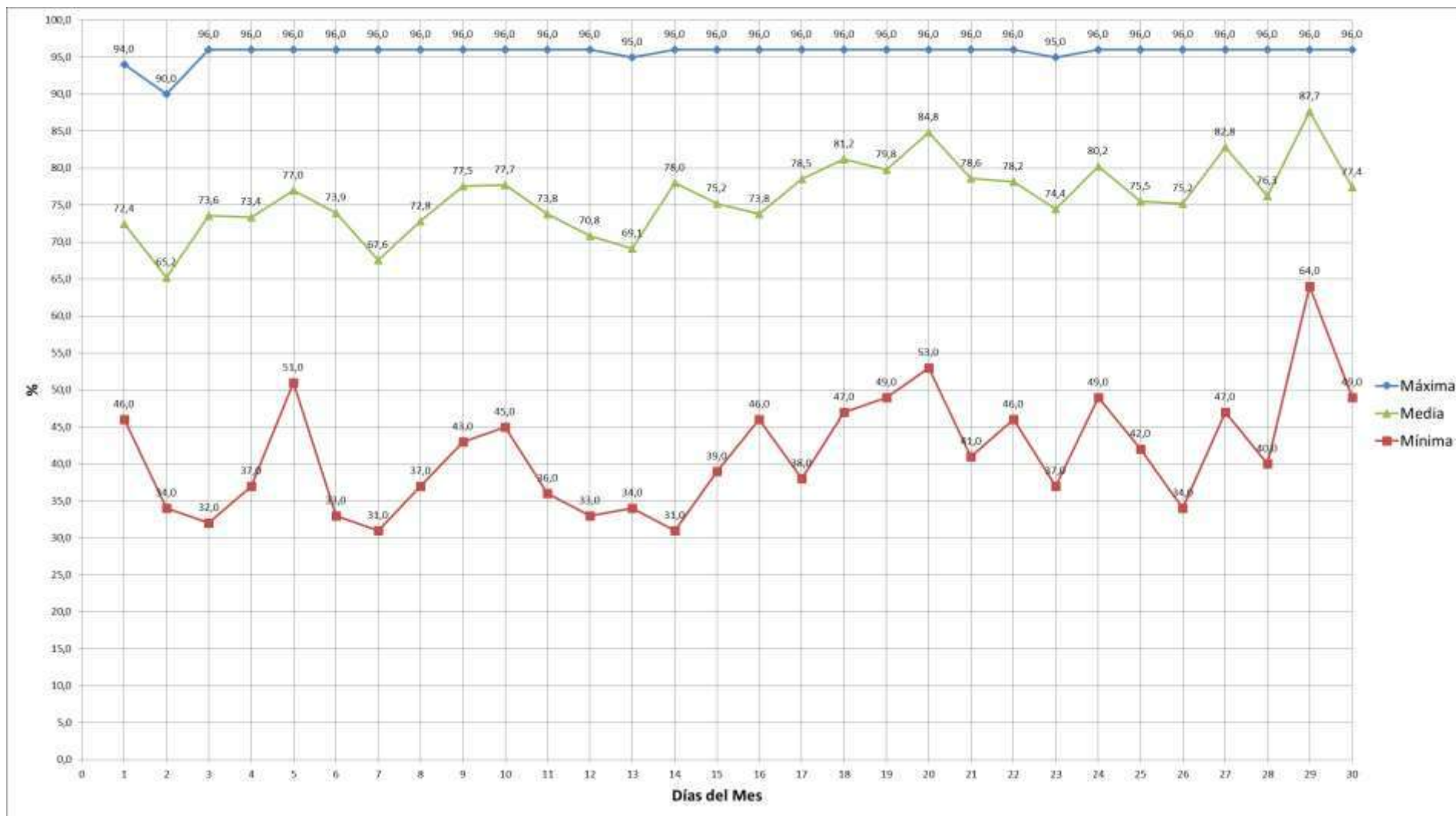




DIAGRAMA Nº 3

AÑO: 2018

MES: NOVIEMBRE

TENSIÓN DEL VAPOR (milibares – mlb)

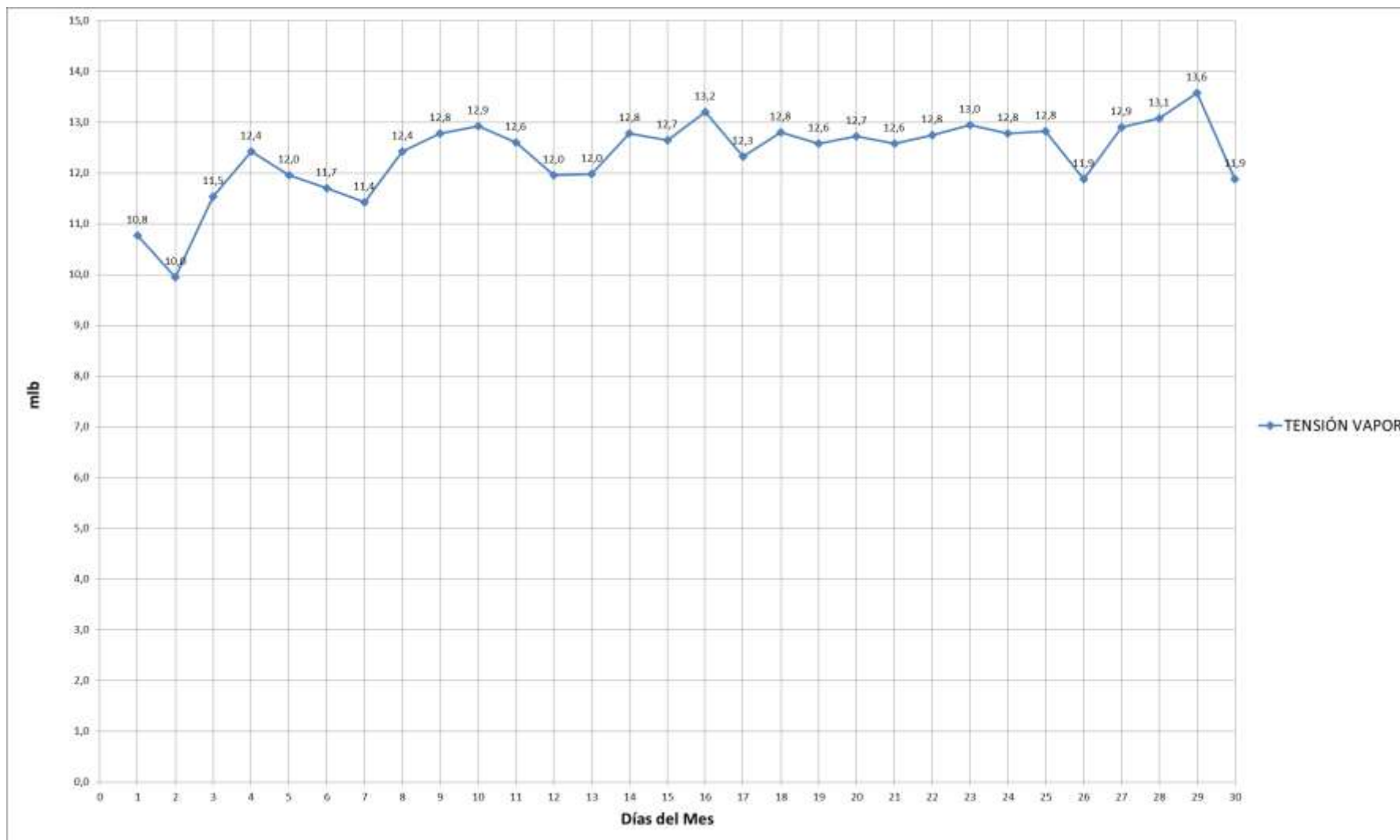




DIAGRAMA Nº 4

AÑO: 2018

MES: NOVIEMBRE

PUNTO DE ROCÍO (grados celsius – °C)

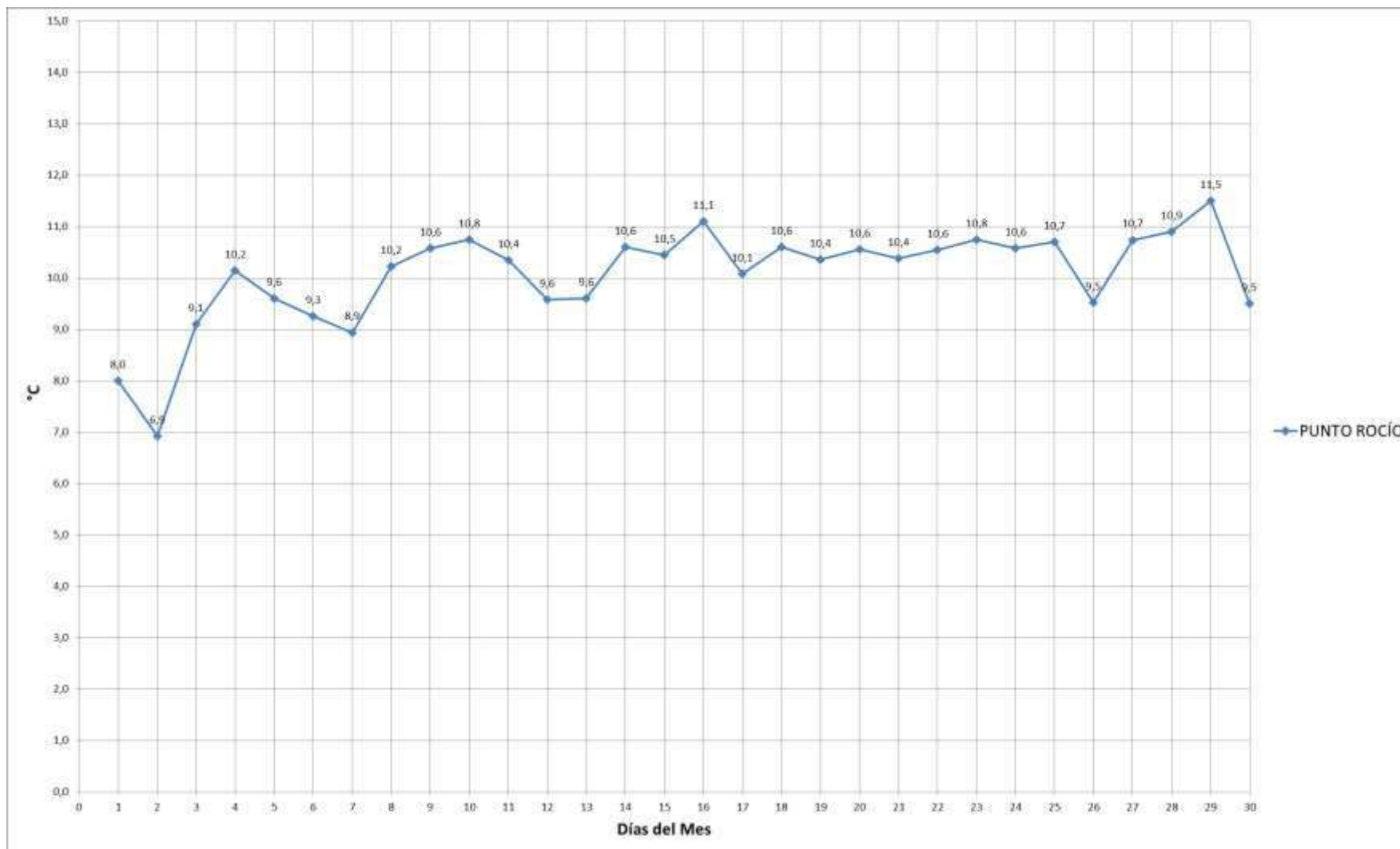




DIAGRAMA Nº 5

AÑO: 2018

MES: NOVIEMBRE

PRECIPITACIÓN (milímetros de H₂O – mm H₂O)

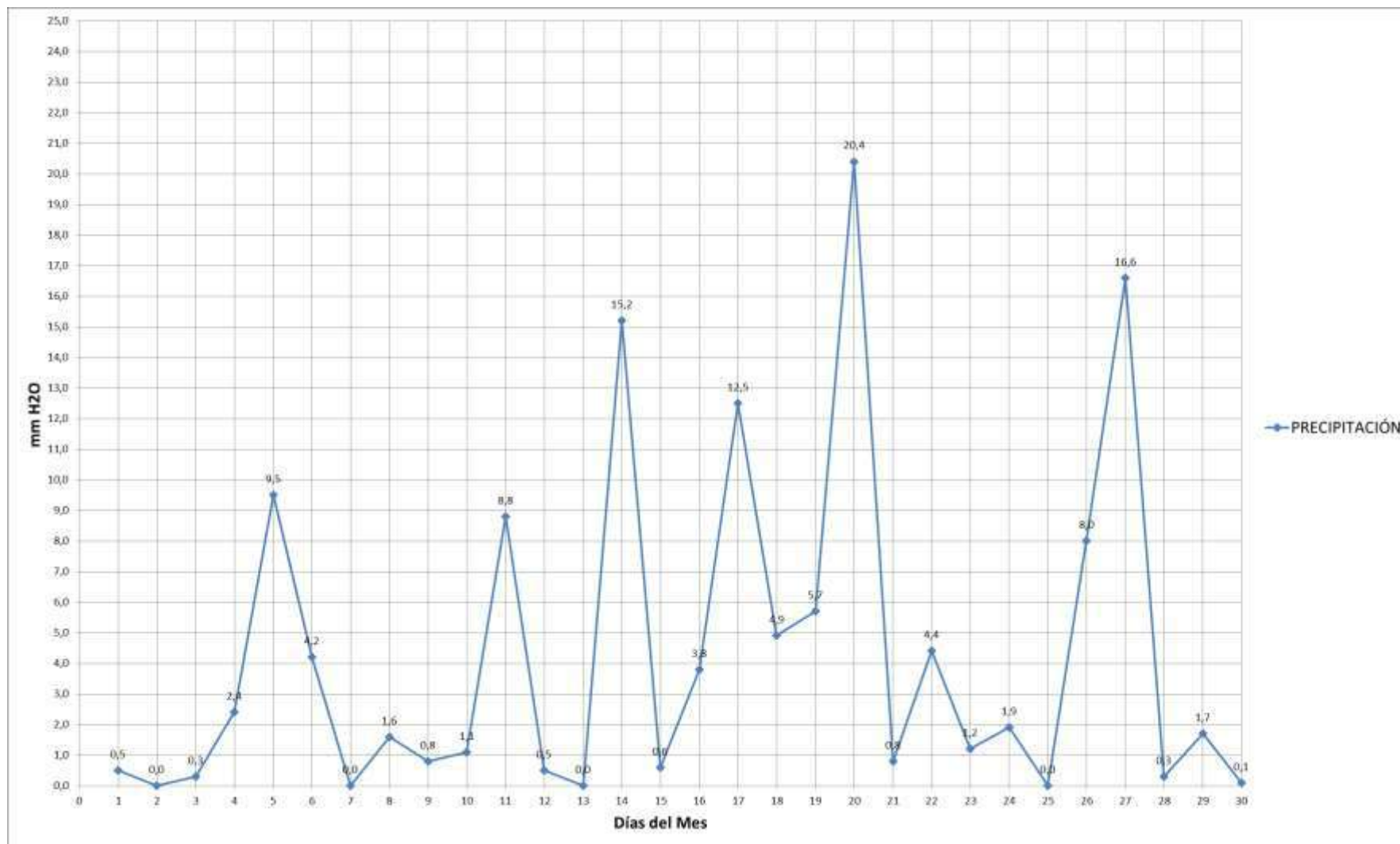




DIAGRAMA Nº 6

AÑO: 2018
HELIOFANÍA (horas de sol)

MES: NOVIEMBRE

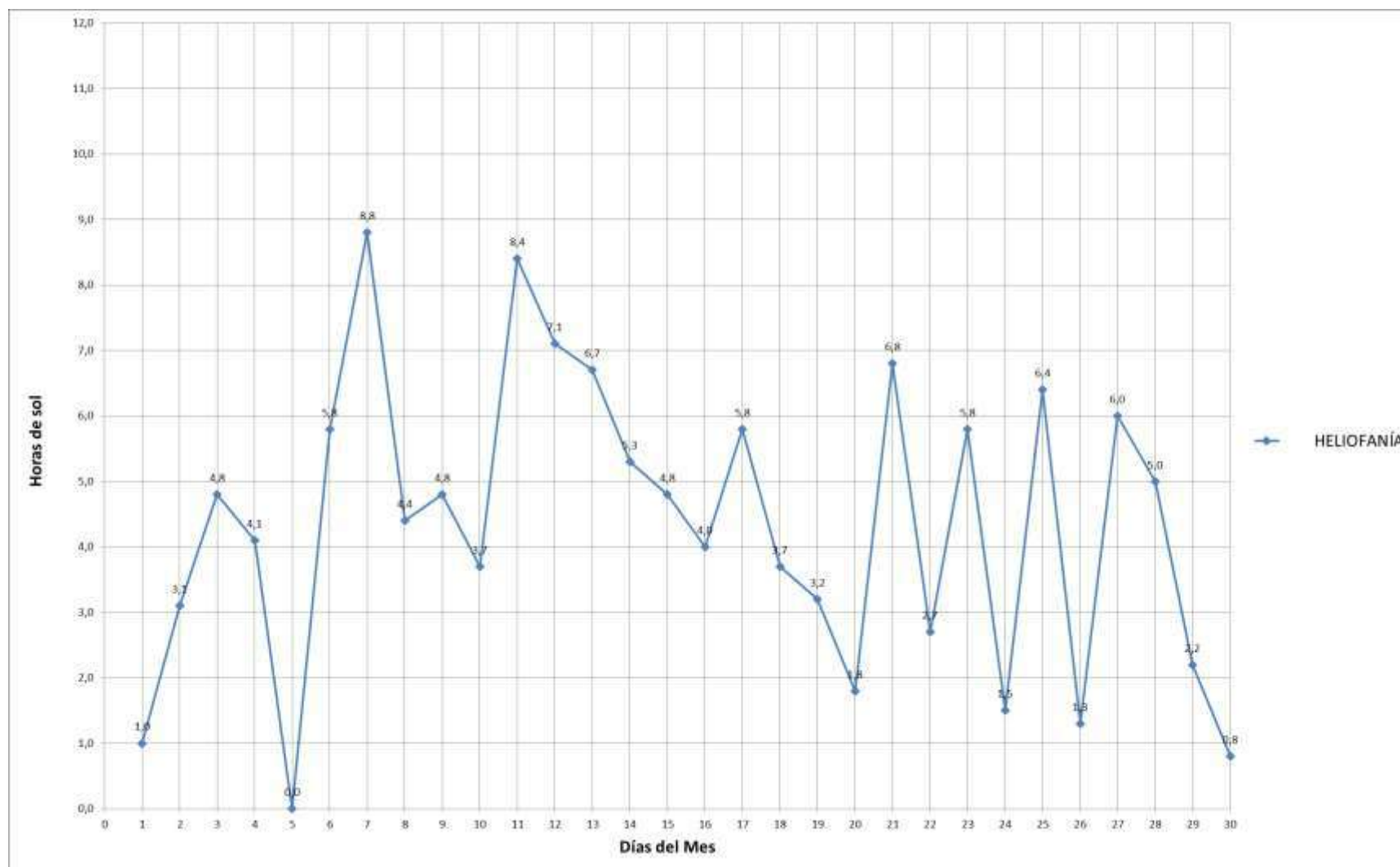




DIAGRAMA Nº 7

AÑO: 2018
VIENTO (metros por segundo – m/s)

MES: NOVIEMBRE

