



ESCUELA SUPERIOR POLITÉCNICA DE CHIMBORAZO
FACULTAD DE RECURSOS NATURALES
ESTACIÓN AGROMETEOROLÓGICA



AÑO: 2012

MES: MAYO

FECHA	TEMPERATURA °C			HUMEDAD RELATIVA %			TENSIÓN VAPOR	PUNTO ROCÍO	PRECIPITACIÓN	HELIOFANÍA		VIENTO		PRESIÓN ATM.
	Media	Máxima	Mínima	Media	Máxima	Mínima	mlb	°C	mm	Horas	%	Dirección	Velocidad m/s	mm Hg
1	12,6	17,8	9,0	65,7	94,0	68,0	12,3	9,9	16,9	2,5	21,0	SE	1,3	548,1
2	12,6	21,3	9,2	68,4	96,0	61,0	12,4	10,1	0,0	8,2	68,0	SE	2,0	548,1
3	12,7	19,6	9,6	62,6	92,0	58,0	11,6	9,2	0,0	6,8	57,0	SE	2,0	548,3
4	12,9	20,0	9,5	58,5	90,0	54,0	11,2	9,5	0,0	4,9	41,0	SE	1,6	548,6
5	12,0	20,9	7,4	65,7	89,0	64,0	11,8	9,5	0,1	4,5	37,0	SE	2,8	548,5
6	12,9	19,4	9,0	65,7	94,0	66,0	11,9	9,5	1,2	7,1	59,0	SE	1,5	548,9
7	12,2	17,2	9,8	65,0	94,0	61,0	11,4	8,9	0,4	1,5	12,0	E	1,0	548,8
8	12,8	19,2	9,5	59,7	91,0	58,0	11,4	8,9	0,1	7,7	64,0	E	2,4	547,8
9	11,2	16,0	9,0	67,3	94,0	69,0	11,2	8,6	0,3	1,5	12,0	E-SE	1,4	548,2
10	12,2	20,3	7,5	65,7	89,0	57,0	12,0	9,7	1,1	5,0	42,0	E	1,6	547,6
11	12,8	20,5	7,8	62,3	96,0	59,0	11,9	9,5	0,0	4,4	37,0	SE	2,4	547,9
12	13,5	21,0	9,8	64,6	96,0	49,0	11,7	9,3	0,0	4,2	35,0	SE	1,5	548,5
13	12,9	18,8	9,8	63,9	94,0	59,0	11,0	8,3	0,2	3,4	28,0	SE	1,0	548,6
14	12,4	19,5	7,9	63,7	100,0	58,0	11,8	9,4	0,1	4,2	35,0	SE	1,6	547,6
15	12,7	19,0	10,0	62,7	90,0	56,0	11,8	9,4	0,2	2,3	19,0	NE	3,8	547,9
16	13,9	21,0	9,6	55,7	92,0	53,0	11,3	8,8	0,0	6,4	53,0	NE-SE	2,6	548,1
17	12,7	19,0	9,5	69,3	92,0	66,0	12,5	10,2	0,5	4,1	34,0	SE	2,2	547,9
18	13,3	22,0	9,0	61,2	87,0	53,0	11,7	9,3	0,0	6,7	56,0	E	2,0	547,5
19	11,6	15,5	9,0	73,9	94,0	74,0	11,7	9,2	1,3	2,0	17,0	NE-SE	1,0	547,8
20	12,5	21,5	7,2	64,4	93,0	66,0	11,9	9,4	0,0	4,7	39,0	E	2,3	547,9
21	13,0	19,9	10,0	64,8	94,0	60,0	12,1	9,7	0,9	2,2	18,0	NE	1,8	548,2
22	12,2	16,3	9,5	70,0	94,0	77,0	12,2	10,1	0,0	0,5	4,0	NE-SE	1,6	548,7
23	13,3	21,0	8,0	51,8	96,0	46,0	10,8	8,1	0,0	8,8	73,0	NE	4,2	548,7
24	12,0	21,0	6,0	55,9	89,0	48,0	10,6	7,9	0,0	5,0	42,0	NE	2,2	549,0
25	13,5	21,5	7,2	52,4	96,0	52,0	11,2	8,7	0,0	9,4	78,0	NE	1,5	549,0
26	12,9	21,4	9,2	63,6	94,0	58,0	11,5	9,0	0,0	7,0	58,0	SE	2,0	548,5
27	12,8	21,4	7,0	56,5	90,0	55,0	11,3	8,7	0,0	6,0	50,0	E	1,3	548,1
28	12,6	19,0	7,4	61,3	92,0	61,0	11,5	8,8	0,0	2,5	21,0	SE	2,4	548,1
29	12,7	20,8	8,1	57,8	94,0	55,0	11,0	8,4	0,0	4,3	36,0	SE	2,4	548,9
30	11,9	19,5	5,2	55,1	86,0	55,0	10,3	7,3	0,0	5,2	43,0	NE	2,8	548,8
31	12,8	20,5	8,0	54,7	86,0	60,0	11,3	8,8	0,0	6,4	53,0	E	2,4	549,2
SUMA	392,1	611,8	264,7	1929,9	2868,0	1836,0	358,3	282,1	23,3	149,4	1242,0	SE	62,6	16997,8
DIAS DE DATOS	31	31	31	31	31	31	31	31	31	31	31	31	31	31
MEDIA	12,6	19,7	8,5	62,3	92,5	59,2	11,6	9,1		4,8	40,1		2,0	548,3
MÁX. 24 Hs.	13,9	22,0	10,0	73,9	100,0	77,0	12,5	10,2	16,9	9,4	78,0		4,2	549,2
FECHA	16	18	15; 21	19	14	22	17	17	1	25	25		23	31
Nº DE DÍAS	1	1	2	1	1	1	1	1	1	1	1		1	1
MIN. 24 Hs.	11,2	15,5	5,2	51,8	86,0	46,0	10,3	7,3	0,0	0,5	4,0		1,0	547,5
FECHA	9	19	30	23	30; 31	23	30	30	18	22	22		7; 13, 19	18
Nº DE DÍAS	1	1	1	1	2	1	1	1	1	1	1		3	1



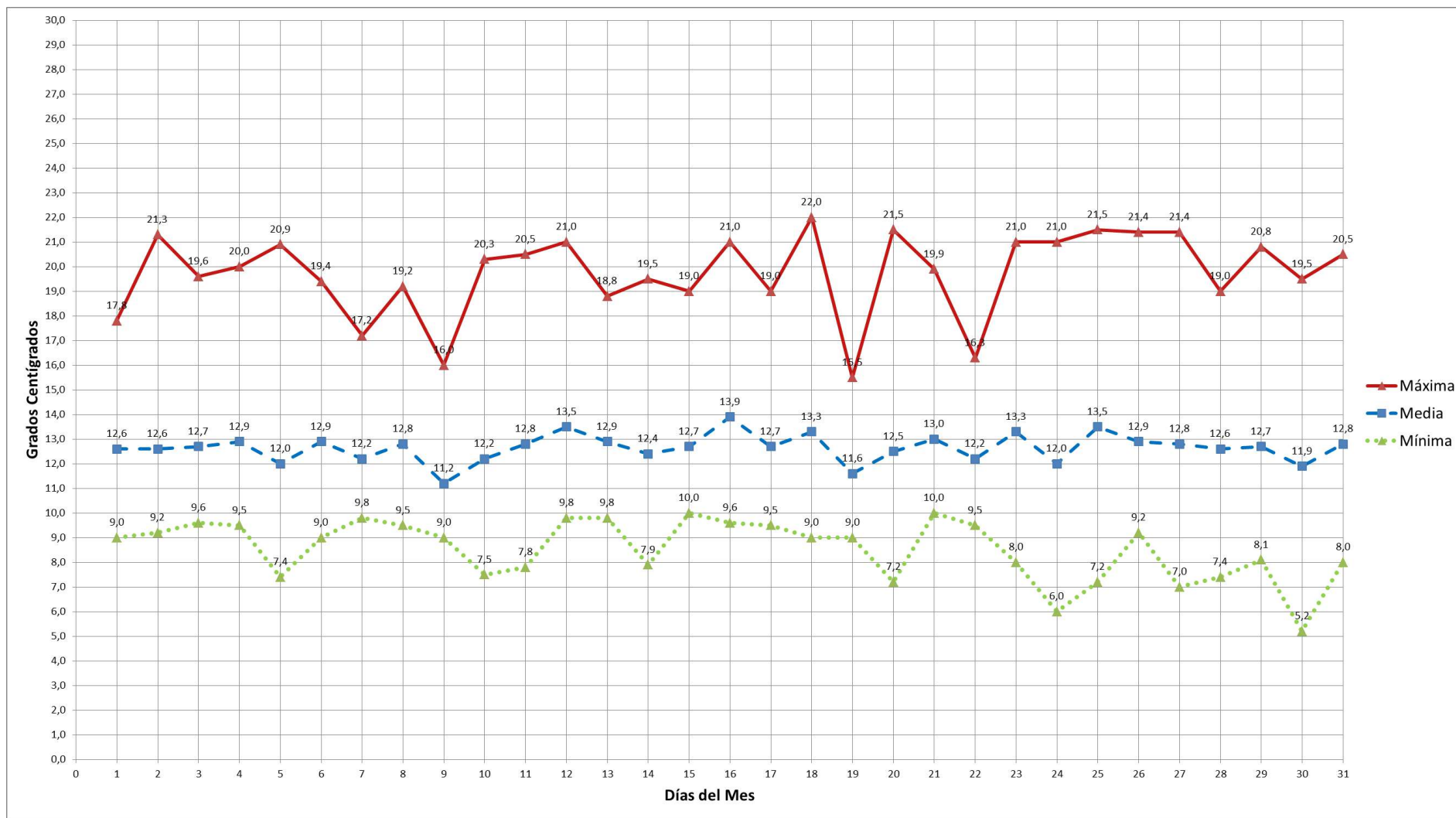
ESCUELA SUPERIOR POLITÉCNICA DE CHIMBORAZO
FACULTAD DE RECURSOS NATURALES
ESTACIÓN AGROMETEOROLÓGICA



DIAGRAMA Nº 1

AÑO: 2012
TEMPERATURA °C

MES: MAYO





ESCUELA SUPERIOR POLITÉCNICA DE CHIMBORAZO
FACULTAD DE RECURSOS NATURALES
ESTACIÓN AGROMETEOROLÓGICA



DIAGRAMA Nº 2

AÑO: 2012
HUMEDAD RELATIVA %

MES: MAYO

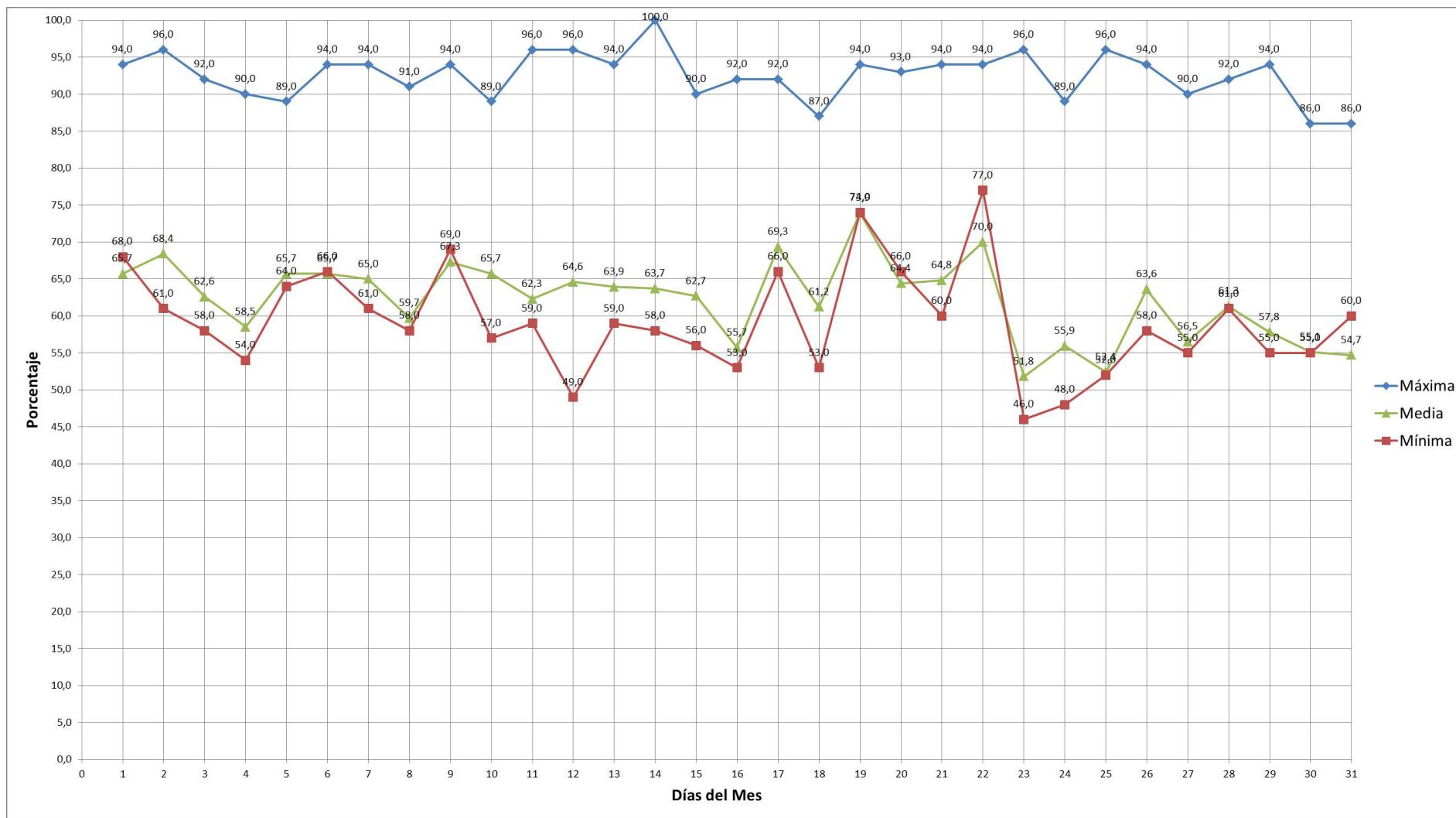
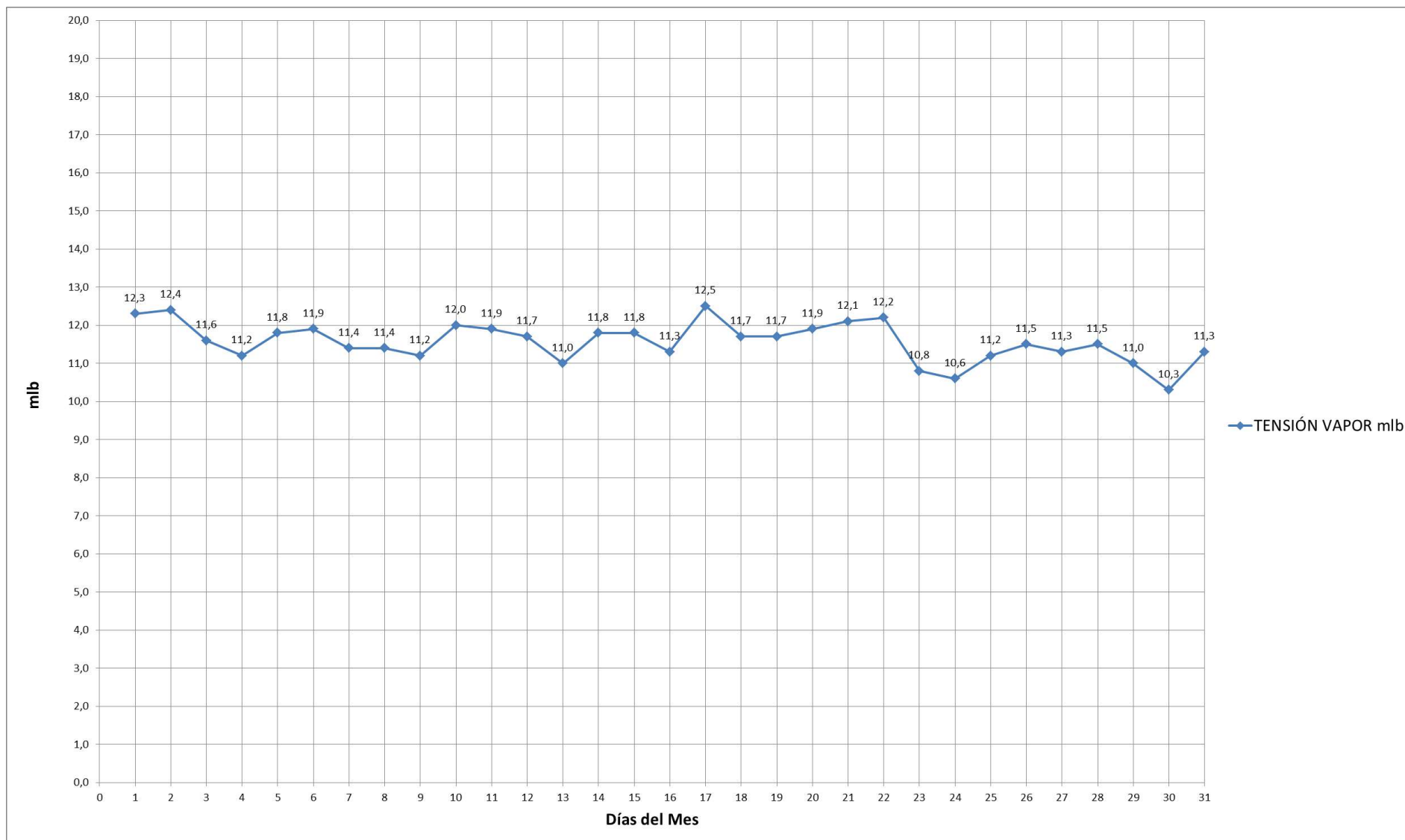




DIAGRAMA Nº 3

AÑO: 2012
TENSIÓN DEL VAPOR mlb

MES: MAYO





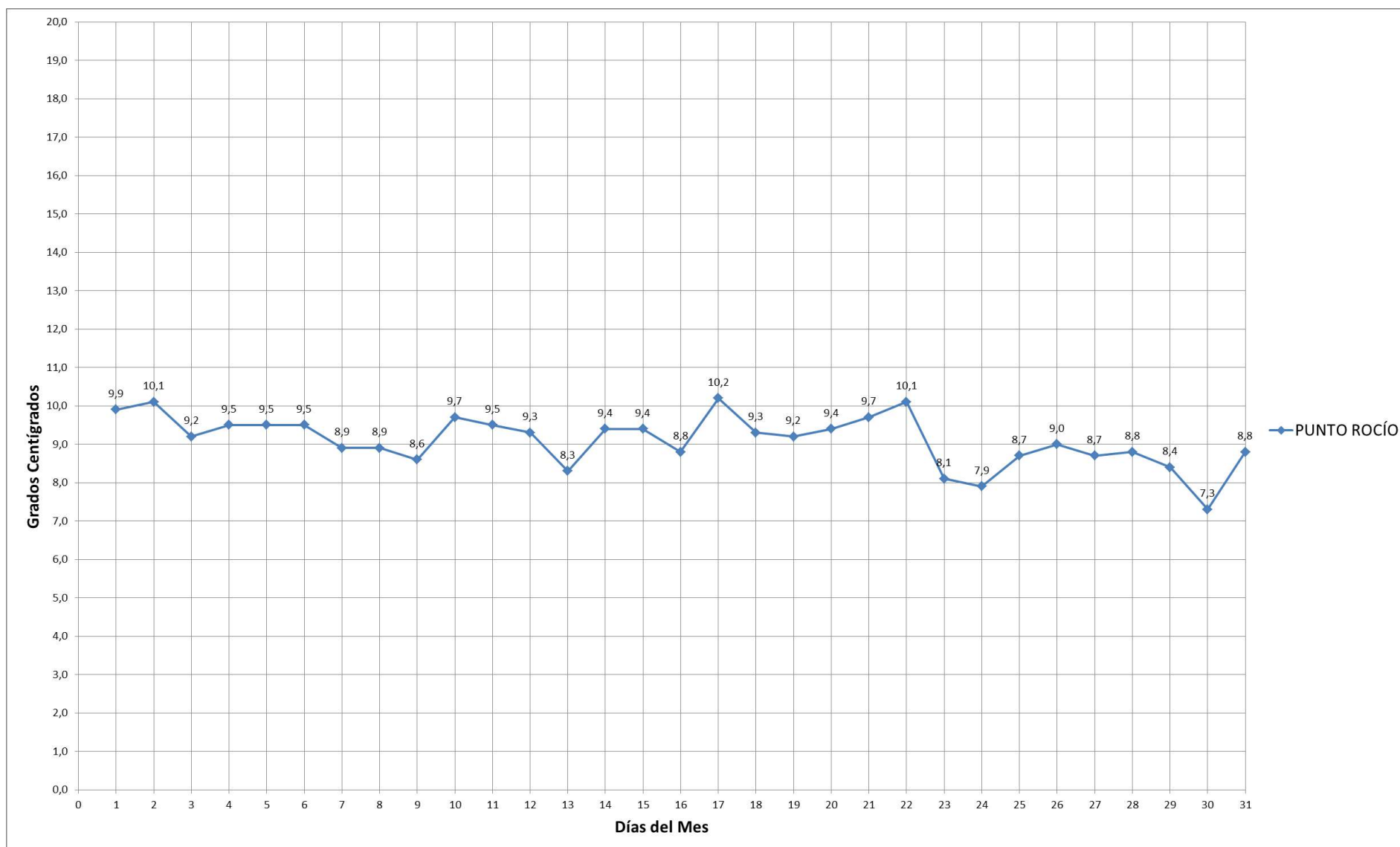
ESCUELA SUPERIOR POLITÉCNICA DE CHIMBORAZO
FACULTAD DE RECURSOS NATURALES
ESTACIÓN AGROMETEOROLÓGICA



DIAGRAMA Nº 4

AÑO: 2012
PUNTO DE ROCÍO °C

MES: MAYO





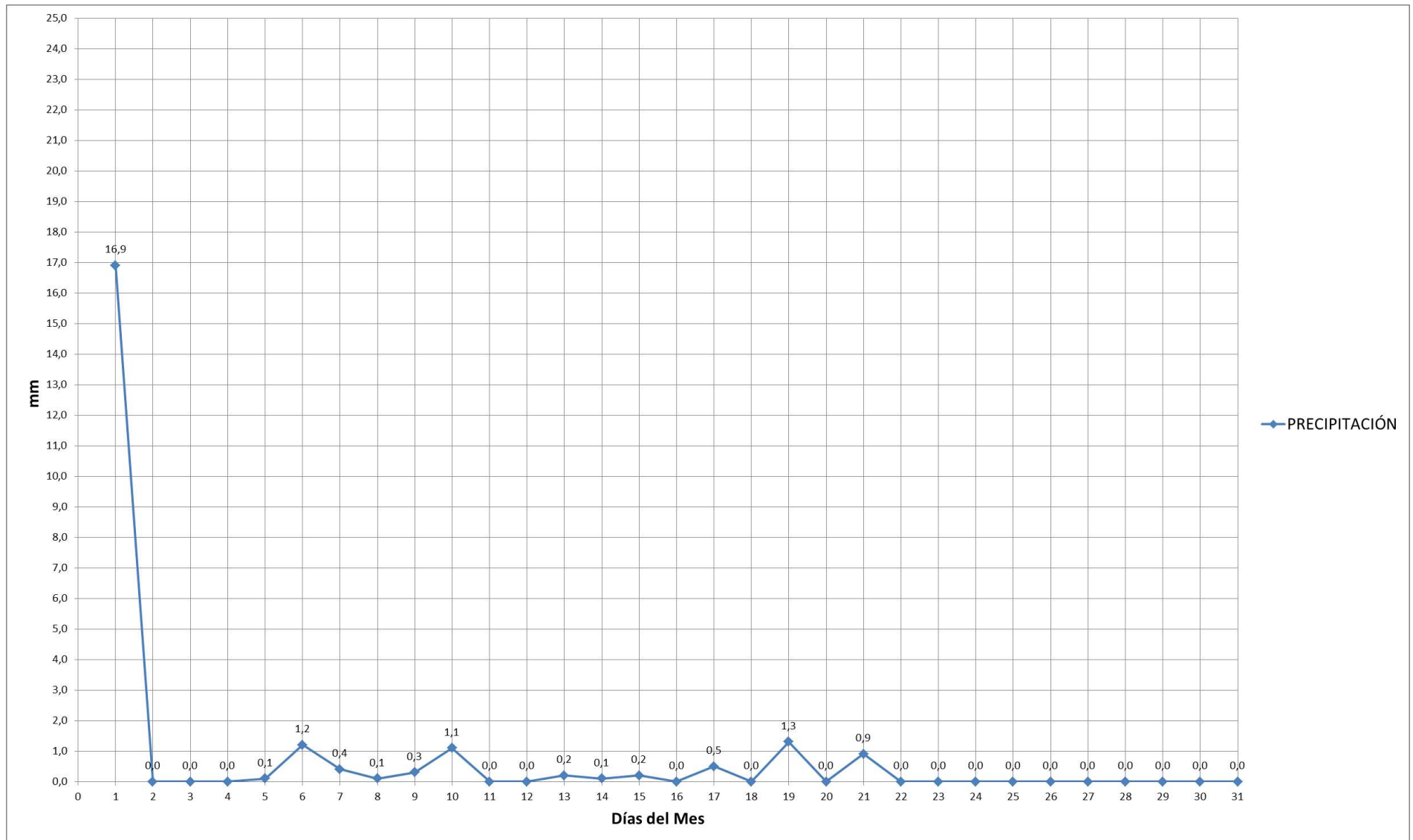
ESCUELA SUPERIOR POLITÉCNICA DE CHIMBORAZO
FACULTAD DE RECURSOS NATURALES
ESTACIÓN AGROMETEOROLÓGICA



DIAGRAMA Nº 5

AÑO: 2012
PRECIPITACIÓN mm

MES: MAYO





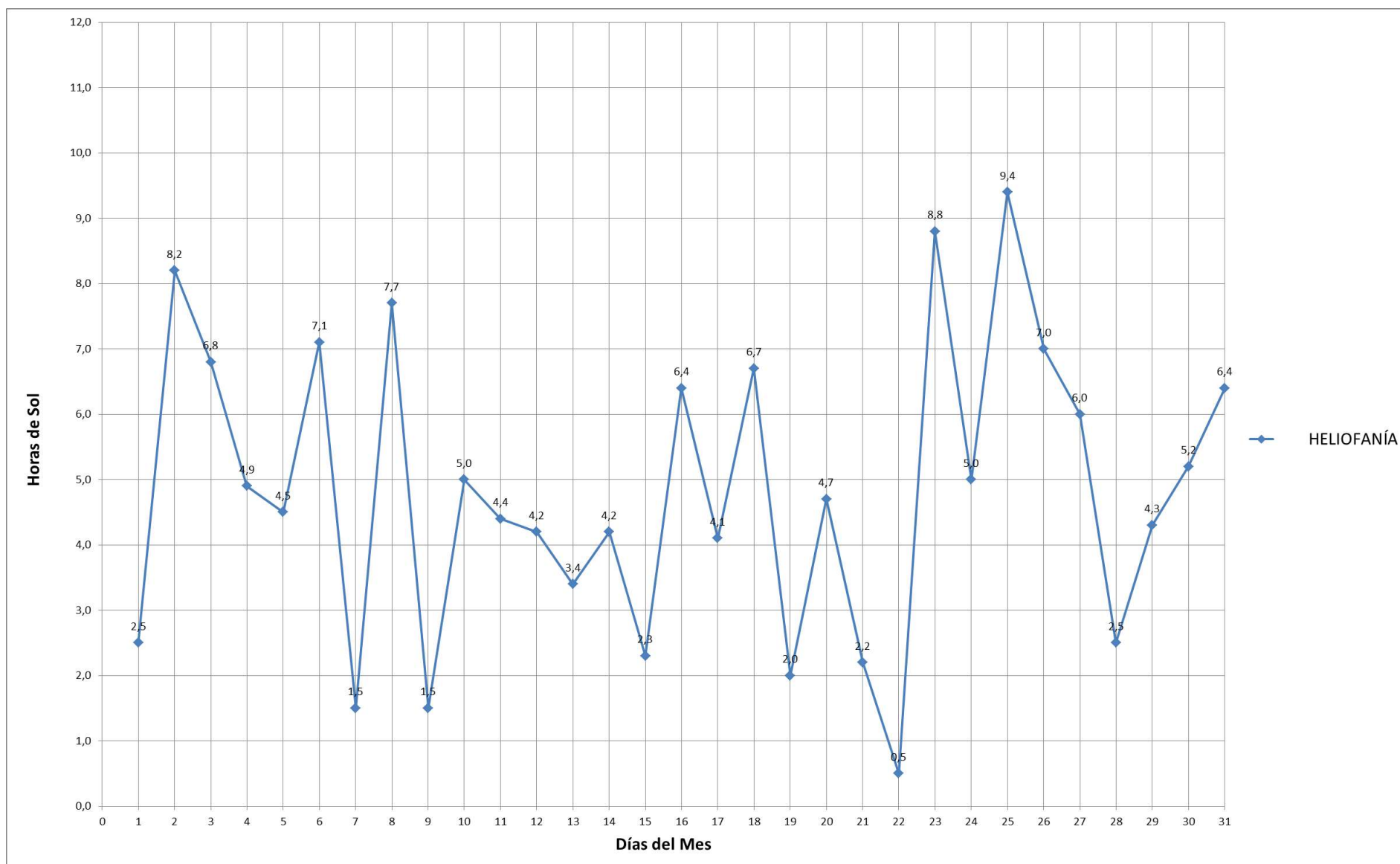
ESCUELA SUPERIOR POLITÉCNICA DE CHIMBORAZO
FACULTAD DE RECURSOS NATURALES
ESTACIÓN AGROMETEOROLÓGICA



DIAGRAMA Nº 6

AÑO: 2012
HELIOFANÍA

MES: MAYO





ESCUELA SUPERIOR POLITÉCNICA DE CHIMBORAZO
FACULTAD DE RECURSOS NATURALES
ESTACIÓN AGROMETEOROLÓGICA



DIAGRAMA Nº 7

AÑO: 2012
VIENTO m/s

MES: MAYO

