



**ESCUELA SUPERIOR POLITÉCNICA DE CHIMBORAZO**  
**FACULTAD DE RECURSOS NATURALES**  
**ESTACIÓN AGROMETEOROLÓGICA**  
**BOLETIN MENSUAL**



**AÑO: 2013**

**MES: JUNIO**

FECHA	TEMPERATURA °c			HUMEDAD RELATIVA %			TENSIÓN VAPOR	PUNTO ROCIO	PRECIPITACIÓN	HELIOFANÍA		VIENTO		PRESIÓN ATM.
	Media	Máxima	Mínima	Media	Máxima	Mínima	mlb	°c	mm	Horas	%	Dirección	Velocidad m/s	mm hg
1	13,0	19,2	8,9	66,9	94,0	29,0	12,0	9,6	1,3	4,3	36,0	NE	1,5	548,9
2	13,2	20,6	6,6	58,2	94,0	23,0	11,3	8,7	0,4	8,3	69,0	E - NE	3,0	549,3
3	12,6	19,2	7,6	63,9	95,0	23,0	11,2	8,6	9,7	8,1	67,0	SE - E	2,2	548,7
4	11,7	18,5	6,9	65,5	90,0	32,0	11,1	8,5	0,0	5,9	49,0	E - NE	2,6	548,7
5	12,1	18,6	6,9	65,2	95,0	31,0	11,3	8,8	0,0	5,6	47,0	SE	2,4	548,2
6	12,8	20,6	7,1	57,5	91,0	20,0	11,1	8,4	0,0	9,5	79,0	NE	1,8	548,2
7	12,5	20,0	6,9	63,1	93,0	27,0	11,2	8,5	0,0	4,8	40,0	NE	1,8	548,4
8	12,4	18,8	8,2	67,2	94,0	29,0	11,2	8,6	0,2	3,2	27,0	SE	2,0	548,7
9	12,7	19,4	8,2	60,6	91,0	25,0	11,1	8,4	0,0	3,4	28,0	SE	3,3	548,5
10	12,0	19,5	5,0	64,3	93,0	31,0	11,6	9,1	0,0	4,0	33,0	NE - SE	3,8	548,2
11	12,8	19,3	9,0	65,5	92,0	26,0	11,8	9,4	0,0	3,3	27,0	SE	3,2	548,5
12	13,5	20,6	8,9	60,9	91,0	23,0	11,5	9,0	0,0	6,9	57,0	SE	3,4	548,8
13	13,9	20,8	8,9	58,1	91,0	18,0	11,2	8,6	0,0	8,8	73,0	NE	2,0	548,8
14	13,5	20,5	8,6	62,6	91,0	26,0	12,1	9,8	0,0	6,2	52,0	NE - SE	2,8	548,5
15	12,6	19,6	9,7	68,6	93,0	32,0	12,2	9,9	0,0	3,9	32,0	SE	2,0	548,7
16	13,0	21,6	6,8	57,9	93,0	19,0	10,8	8,1	0,0	7,2	60,0	SE - NE	3,0	548,5
17	13,4	21,5	5,6	54,2	87,0	20,0	11,1	8,3	0,0	7,4	62,0	NE	2,6	547,9
18	14,2	21,8	10,0	63,7	94,0	21,0	11,7	9,3	0,1	6,3	52,0	SE	2,8	548,1
19	13,8	21,5	9,6	63,5	93,0	23,0	11,5	9,0	0,0	6,1	51,0	NE	3,2	547,3
20	13,4	20,0	9,0	54,3	89,0	27,0	11,7	9,3	0,0	3,3	27,0	NE - SE	1,8	547,9
21	13,0	21,1	5,4	52,4	83,0	20,0	10,6	7,7	0,0	7,4	62,0	NE	2,0	548,6
22	13,6	22,4	5,0	56,5	91,0	17,0	11,1	8,3	0,0	9,2	77,0	NE	3,5	548,3
23	14,4	21,7	9,4	55,5	89,0	19,0	11,6	9,0	0,0	8,3	69,0	SE - NE	1,5	548,5
24	13,6	21,6	7,0	60,8	93,0	23,0	11,2	8,6	0,0	6,1	51,0	NE - SE	2,2	548,8
25	13,6	22,6	5,5	60,8	92,0	18,0	11,7	9,1	0,0	8,6	71,0	NE - E	2,6	548,6
26	14,3	21,6	10,0	56,9	93,0	21,0	12,3	10,0	0,2	7,3	61,0	SE	3,2	548,7
27	10,7	18,0	4,5	68,6	91,0	38,0	10,6	7,7	1,8	1,9	16,0	SE	1,0	549,1
28	13,8	23,4	8,0	53,1	92,0	16,0	10,3	7,4	0,0	8,4	70,0	SE	1,8	548,2
29	12,5	20,5	5,4	56,7	94,0	21,0	9,8	6,7	0,0	7,5	62,0	SE	2,5	548,3
30	10,8	18,4	5,0	70,7	91,0	33,0	10,8	8,0	3,6	2,6	22,0	SE	1,5	548,5
31														
SUMA	389,4	612,9	223,6	1.833,7	2.753,0	731,0	338,7	260,4	17,3	183,8	1.529,0	SE	73,0	16.454,4
DÍAS DE DATOS	30	30	30	30	30	30	30	30	30	30	30		30	30
MEDIA	13,0	20,4	7,5	61,1	91,8	24,4	11,3	8,7		6,1	51,0		2,4	548,5
MÁX. 24 Hs.	14,4	23,4	10,0	70,7	95,0	38,0	12,3	10,0	9,7	9,5	79,0		3,8	549,3
FECHA	23	28	18-26	30	3-5	27	26	26	3	6	6		10	2
Nº DE DÍAS	1	1	2	1	2	1	1	1	1	1	1		1	1
MIN. 24 Hs.	10,7	18,0	4,5	52,4	83,0	16,0	9,8	6,7	0,0	1,9	16,0		1,0	547,3
FECHA	27	27	27	21	21	28	29	29	VARIOS	27	27		27	19
Nº DE DÍAS	1	1	1	1	1	1	1	1	22	1	1		1	1



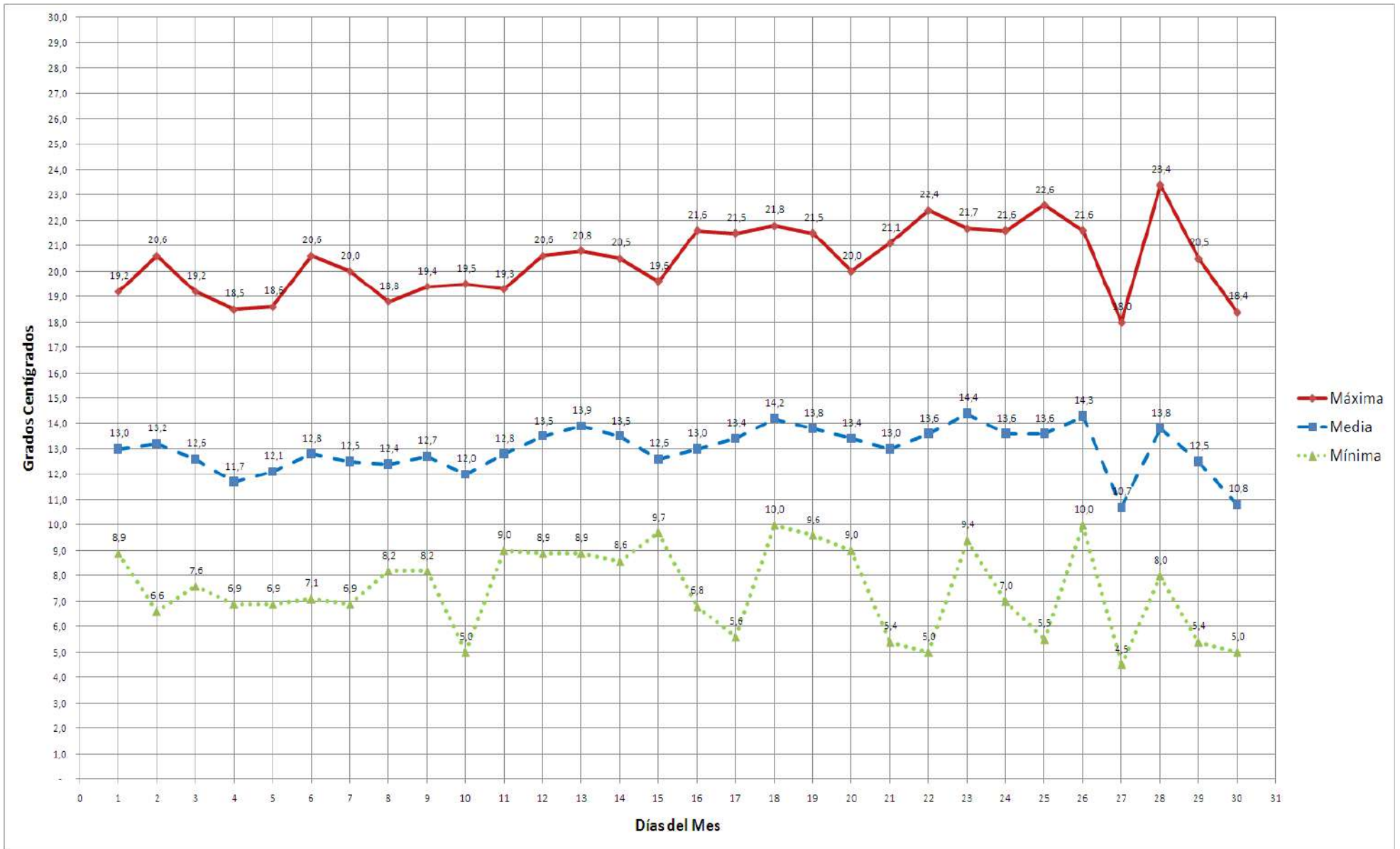
ESCUELA SUPERIOR PÒLTECNICA DE CHIMBORAZO  
FACULTAD DE RECURSOS NATURALES  
ESTACION AGROMETEOROLÓGICA



DIAGRAMA Nº 1

AÑO: 2013  
TEMPERATURA °C

MES: JUNIO





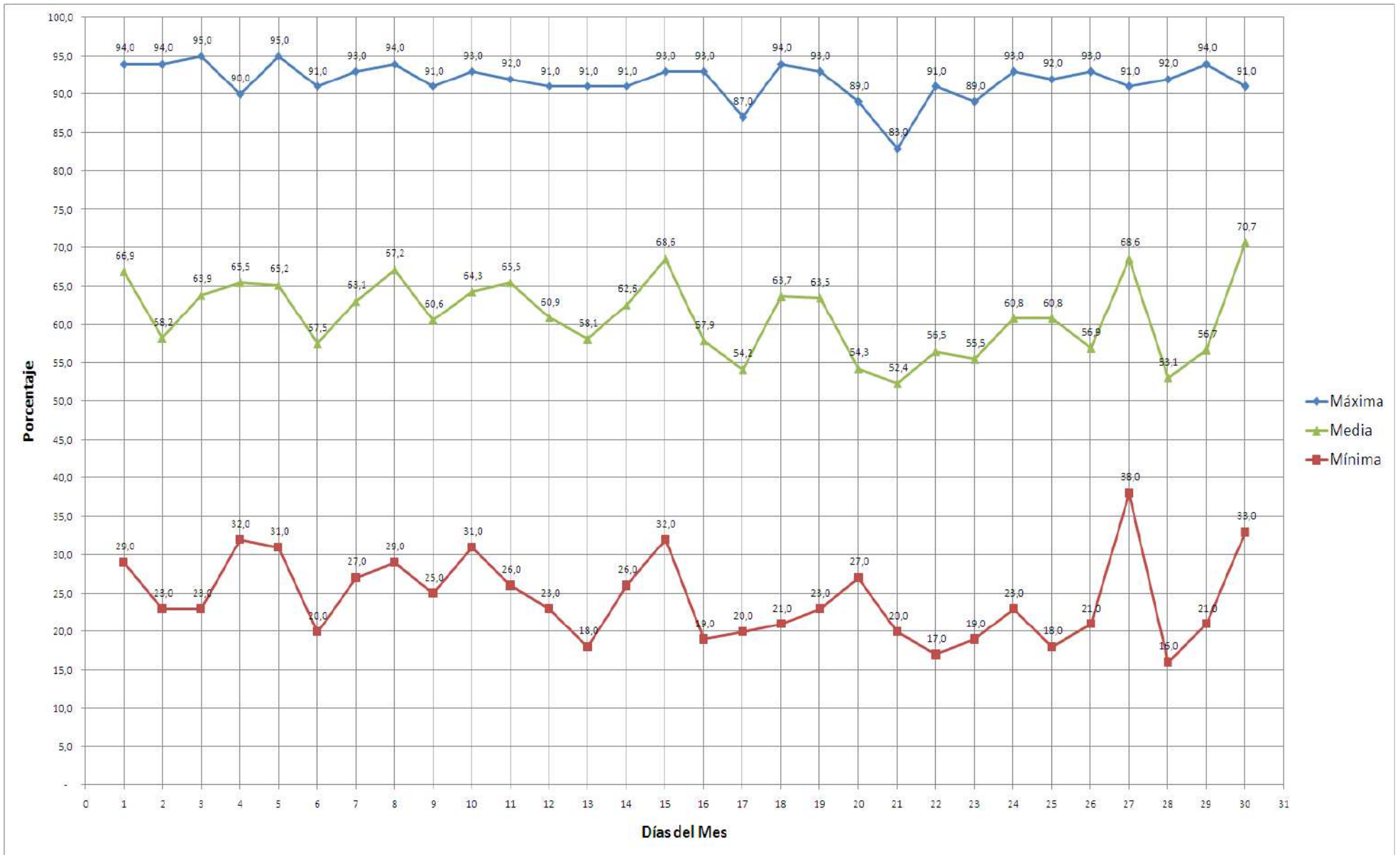
ESCUELA SUPERIOR PÒLTECNICA DE CHIMBORAZO  
FACULTAD DE RECURSOS NATURALES  
ESTACION AGROMETEOROLÓGICA



DIAGRAMA Nº 2

AÑO: 2013  
HUMEDAD RELATIVA %

MES: JUNIO





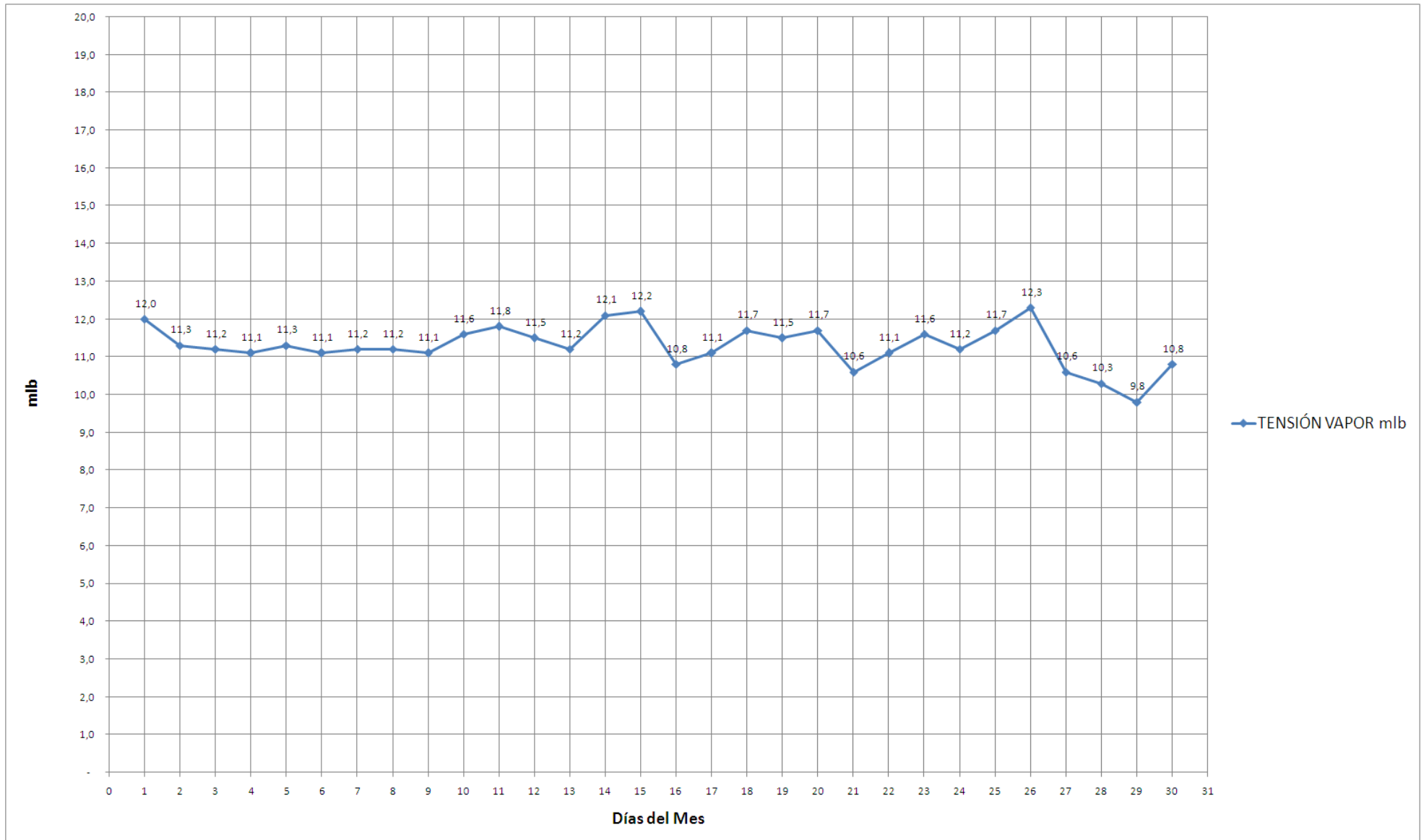
ESCUELA SUPERIOR PÒLTECNICA DE CHIMBORAZO  
FACULTAD DE RECURSOS NATURALES  
ESTACION AGROMETEOROLÓGICA



DIAGRAMA Nº 3

AÑO: 2013  
TENSIÓN DEL VAPOR mlb

MES: JUNIO





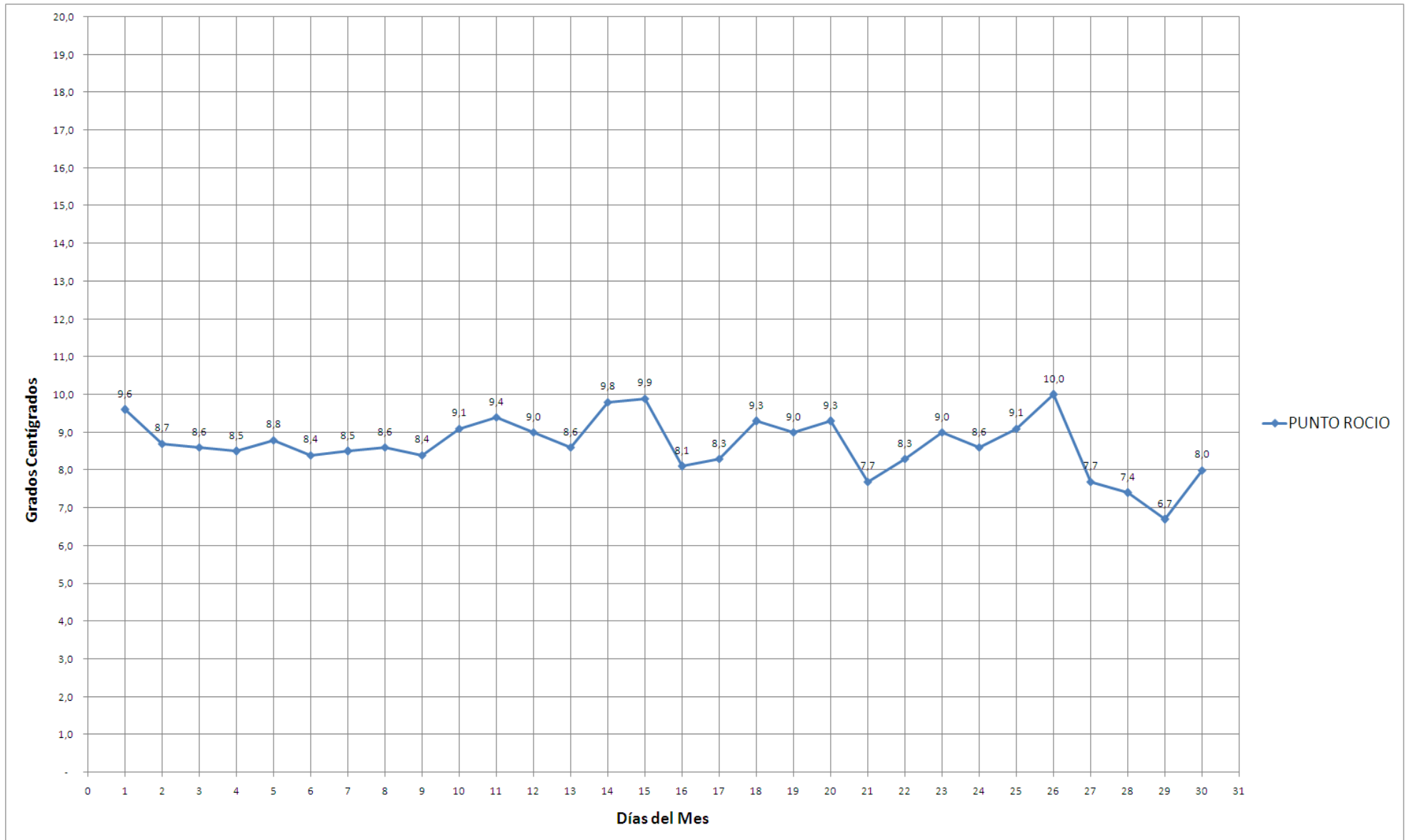
ESCUELA SUPERIOR PÒLTECNICA DE CHIMBORAZO  
FACULTAD DE RECURSSOS NATURALES  
ESTACION AGROMETEOROLÓGICA



DIAGRAMA Nº 4

AÑO: 2013  
PUNTO DE ROCIO °C

MES: JUNIO





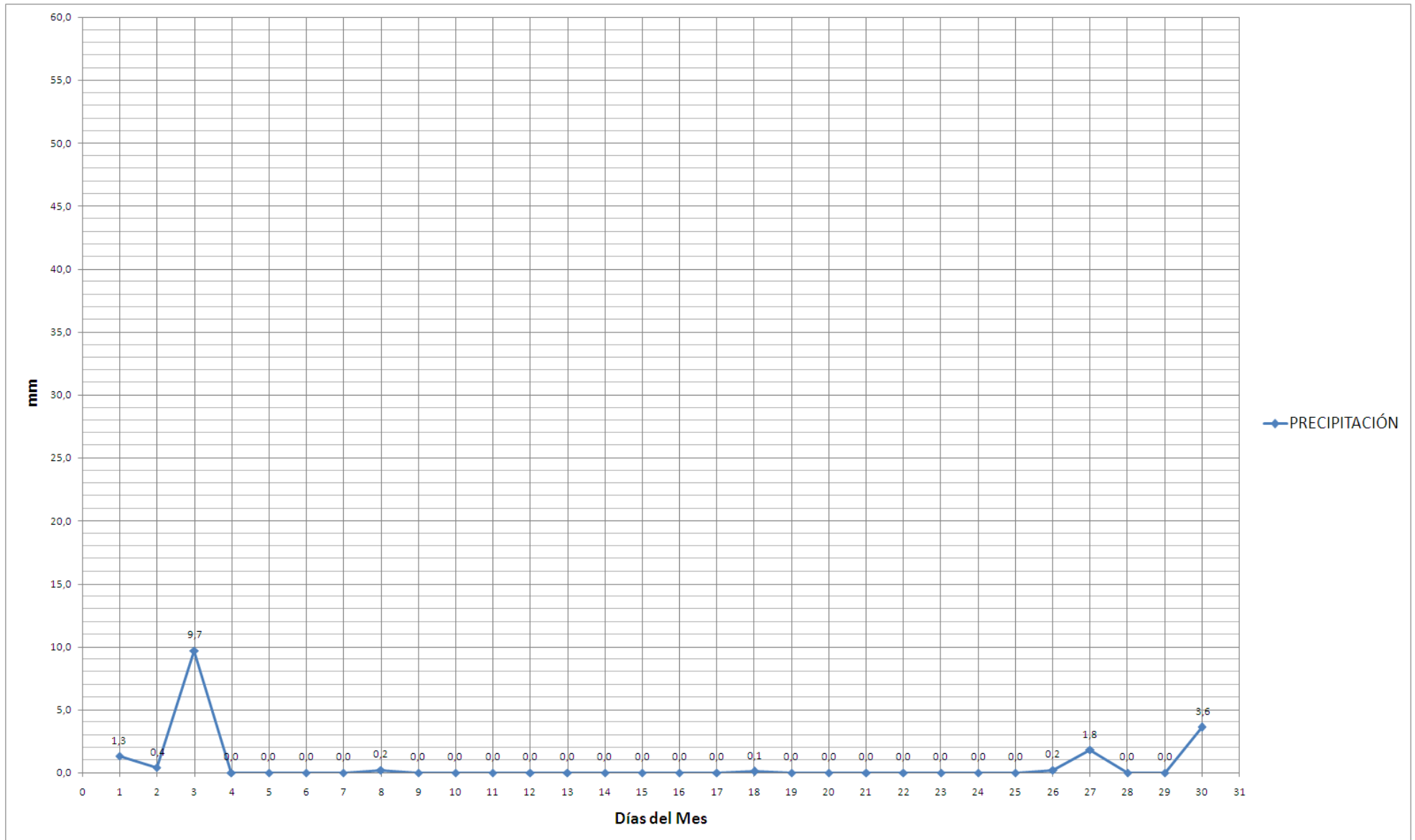
ESCUELA SUPERIOR PÒLTECNICA DE CHIMBORAZO  
FACULTAD DE RECURSOS NATURALES  
ESTACION AGROMETEOROLÓGICA



DIAGRAMA Nº 5

AÑO: 2013  
PRECIPITACIÓN mm

MES: JUNIO





ESCUELA SUPERIOR PÒLTECNICA DE CHIMBORAZO  
FACULTAD DE RECURSOS NATURALES  
ESTACION AGROMETEOROLÓGICA



DIAGRAMA Nº 6

AÑO: 2013  
HELIOFANÍA

MES: JUNIO

