



ESCUELA SUPERIOR POLITÉCNICA DE CHIMBORAZO
 FACULTAD DE RECURSOS NATURALES
 ESTACIÓN AGROMETEOROLÓGICA



AÑO: 2012

MES: JUNIO

FECHA	TEMPERATURA °C			HUMEDAD RELATIVA %			TENSIÓN VAPOR	PUNTO ROCÍO	PRECIPITACIÓN	HELIOFANÍA		VIENTO		PRESIÓN ATM.
	Media	Máxima	Mínima	Media	Máxima	Mínima	mlb	°C	mm	Horas	%	Dirección	Velocidad m/s	mm Hg
1	12,3	19,5	9,6	60,0	94,0	51,0	11,3	8,8	0,0	3,6	30,0	NE	2,2	549,3
2	12,9	20,4	7,8	58,3	93,0	54,0	11,3	8,7	0,1	5,4	45,0	NE	2,6	549,2
3	13,0	22,4	5,0	55,5	94,0	49,0	10,6	7,7	0,0	8,4	70,0	NE	1,5	549,4
4	14,0	23,5	6,6	47,6	75,0	48,0	10,8	8,1	0,0	8,8	73,0	E	1,8	548,2
5	14,6	23,5	7,5	49,5	82,0	45,0	11,4	8,8	0,0	9,5	79,0	NE	2,6	548,2
6	14,1	22,4	7,5	50,3	87,0	39,0	10,7	7,9	0,0	10,1	84,0	E	3,2	548,9
7	12,1	19,5	6,0	59,2	89,0	60,0	11,1	8,4	0,3	2,9	24,0	NE	2,8	549,0
8	12,6	21,0	7,5	63,0	89,0	56,0	11,7	9,2	0,0	4,8	40,0	NE-E	2,0	547,7
9	13,4	21,0	9,2	64,2	92,0	60,0	11,5	9,0	0,0	8,7	72,0	SE	2,8	547,9
10	13,7	21,0	9,0	58,1	91,0	43,0	10,8	8,1	0,0	8,3	69,0	SE	1,5	548,2
11	14,0	22,0	9,2	50,0	87,0	46,0	10,6	6,7	0,0	10,2	85,0	NE-SE	2,6	548,4
12	13,6	23,2	7,2	48,9	84,0	42,0	9,9	7,0	0,0	10,4	87,0	NE	2,2	548,1
13	13,6	23,0	8,0	43,6	77,0	42,0	9,8	6,6	0,0	9,5	79,0	NE-E	2,4	548,5
14	13,6	20,5	10,1	59,8	88,0	51,0	11,4	8,9	0,0	4,9	41,0	SE	2,6	548,4
15	12,9	21,5	7,6	58,7	85,0	54,0	11,0	8,3	0,0	5,1	42,0	SE	2,4	548,7
16	13,0	22,3	8,8	63,9	94,0	59,0	11,9	9,5	0,0	5,6	47,0	SE	1,4	548,6
17	14,9	23,3	9,0	54,0	92,0	49,0	11,1	8,4	0,0	8,5	71,0	SE	2,3	548,9
18	14,9	23,6	9,0	51,8	83,0	40,0	10,6	7,8	0,0	10,4	87,0	NE	2,2	548,4
19	13,2	22,4	8,5	51,9	89,0	49,0	11,2	8,6	0,0	7,3	61,0	NE	2,6	548,9
20	13,1	21,0	8,4	57,8	96,0	47,0	11,1	8,5	9,5	6,9	57,0	NE-E	2,2	548,9
21	12,2	21,0	5,0	59,2	91,0	50,0	10,6	7,7	0,0	6,7	56,0	NE	2,2	548,5
22	11,5	20,5	6,5	54,7	86,0	50,0	10,1	7,0	0,0	7,5	62,0	NE	3,4	548,7
23	10,6	16,9	7,3	62,3	91,0	60,0	10,1	7,0	0,0	0,5	4,0	SE	1,2	548,9
24	10,6	16,5	7,9	70,9	97,0	77,0	11,3	8,7	0,6	1,7	14,0	SE	1,0	549,4
25	11,5	18,3	7,5	66,3	89,0	64,0	11,0	8,3	0,2	3,2	27,0	SE	1,2	548,8
26	11,9	19,5	8,3	61,2	83,0	53,0	10,5	7,7	0,2	7,5	62,0	SE-E	2,8	548,9
27	11,5	20,1	8,0	62,7	89,0	54,0	10,3	7,4	0,0	7,6	63,0	NE-E	3,2	549,1
28	11,0	18,6	5,2	62,7	91,0	63,0	10,9	8,2	0,0	5,2	43,0	E	2,2	549,2
29	11,8	19,5	8,5	67,2	93,0	65,0	11,5	9,1	0,1	3,3	27,0	SE	2,2	548,1
30	12,7	20,8	8,0	58,9	93,0	45,0	10,3	7,4	0,2	9,3	77,0	SE	2,4	547,9
SUMA	384,8	628,7	233,7	1732,2	2664,0	1565,0	326,4	243,5	11,2	201,8	1678,0	NE	67,7	16459,3
DIAS DE DATOS	30	30	30	30	30	30	30	30	30	30	30	NE	30	30
MEDIA	12,8	21,0	7,8	57,7	88,8	52,2	10,9	8,1		6,7	55,9		2,3	548,6
MÁX. 24 Hs.	14,9	23,6	10,1	70,9	97,0	77,0	11,9	9,5	9,5	10,4	87,0		3,4	549,4
FECHA	17; 18	18	14	24	24	24	16	16	20	12; 18	12; 18		22	3; 24
Nº DE DÍAS	2	1	1	1	1	1	1	1	1	2	2		1	2
MIN. 24 Hs.	10,6	16,5	5,0	43,6	75,0	39,0	9,8	6,6	0,0	0,5	4,0		1,0	547,7
FECHA	23; 24	24	3; 21	13	4	6	13	13	13	23	23		24	8
Nº DE DÍAS	2	1	2	1	1	1	1	1	22	1	1		1	1

DIAGRAMA Nº 1

AÑO: 2012

MES: JUNIO



ESCUELA SUPERIOR POLITÉCNICA DE CHIMBORAZO
FACULTAD DE RECURSOS NATURALES
ESTACIÓN AGROMETEOROLÓGICA



TEMPERATURA °C

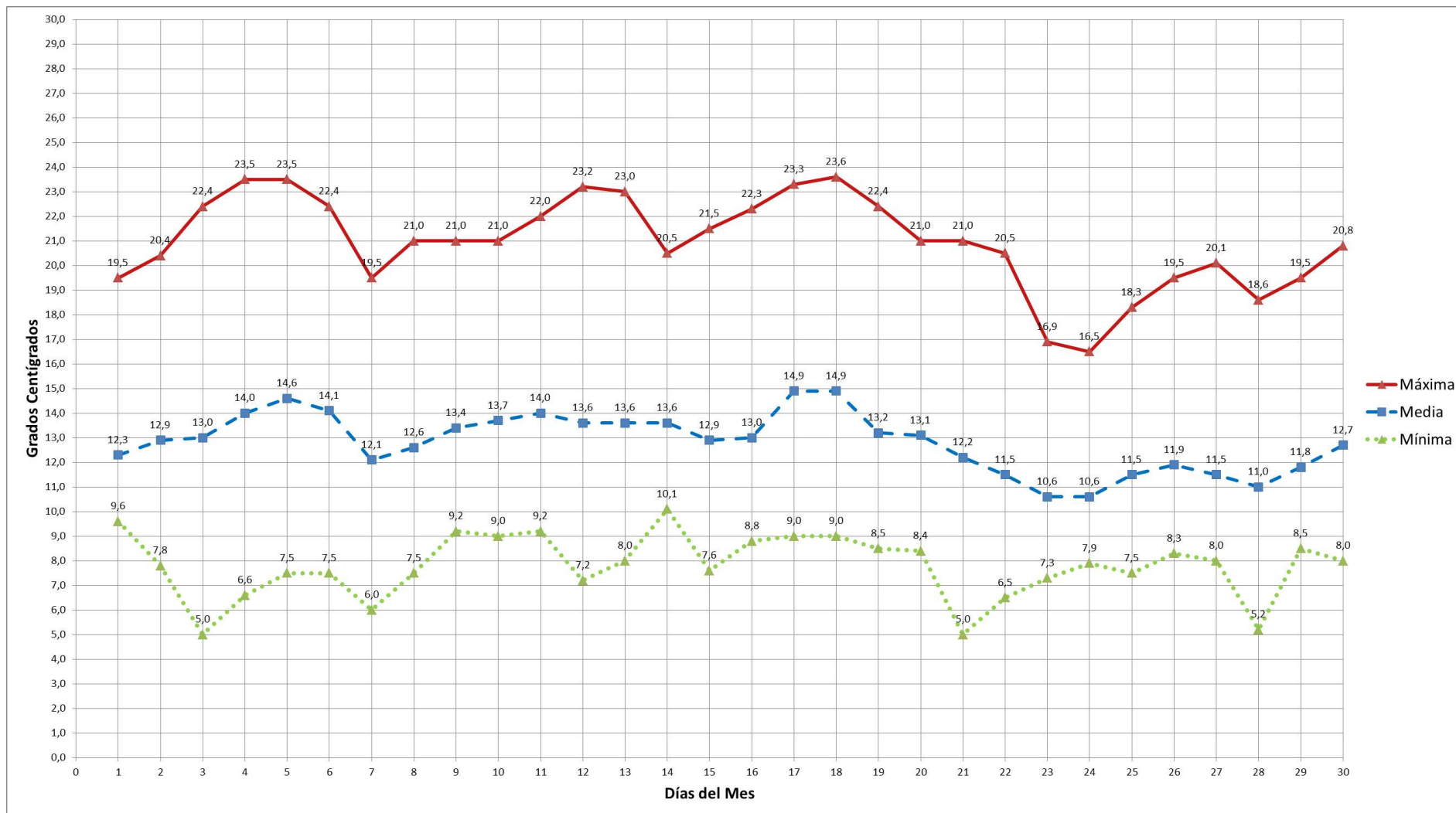


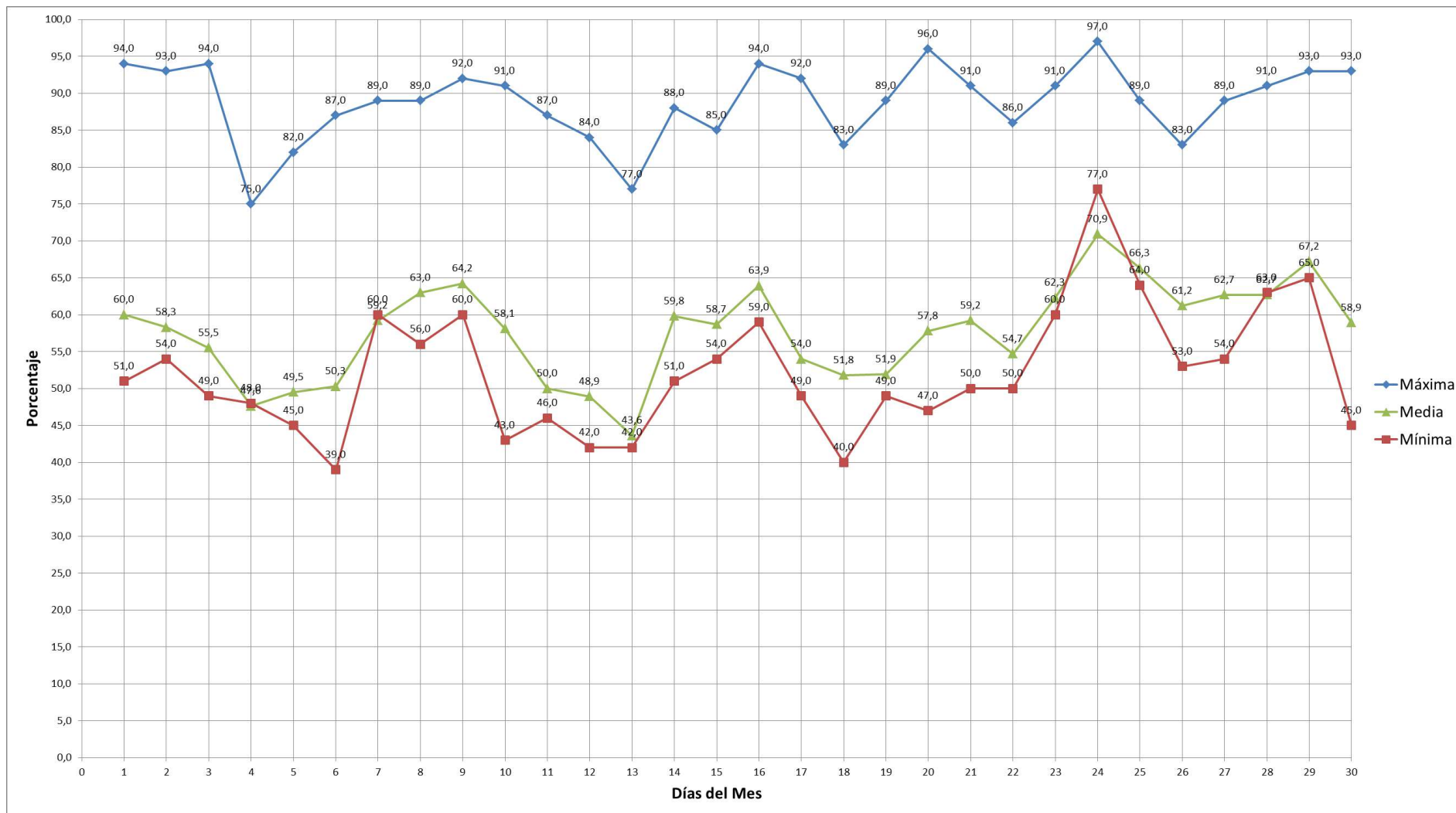
DIAGRAMA Nº 2

AÑO: 2012

MES: JUNIO



HUMEDAD RELATIVA %





TENSIÓN DEL VAPOR mlb

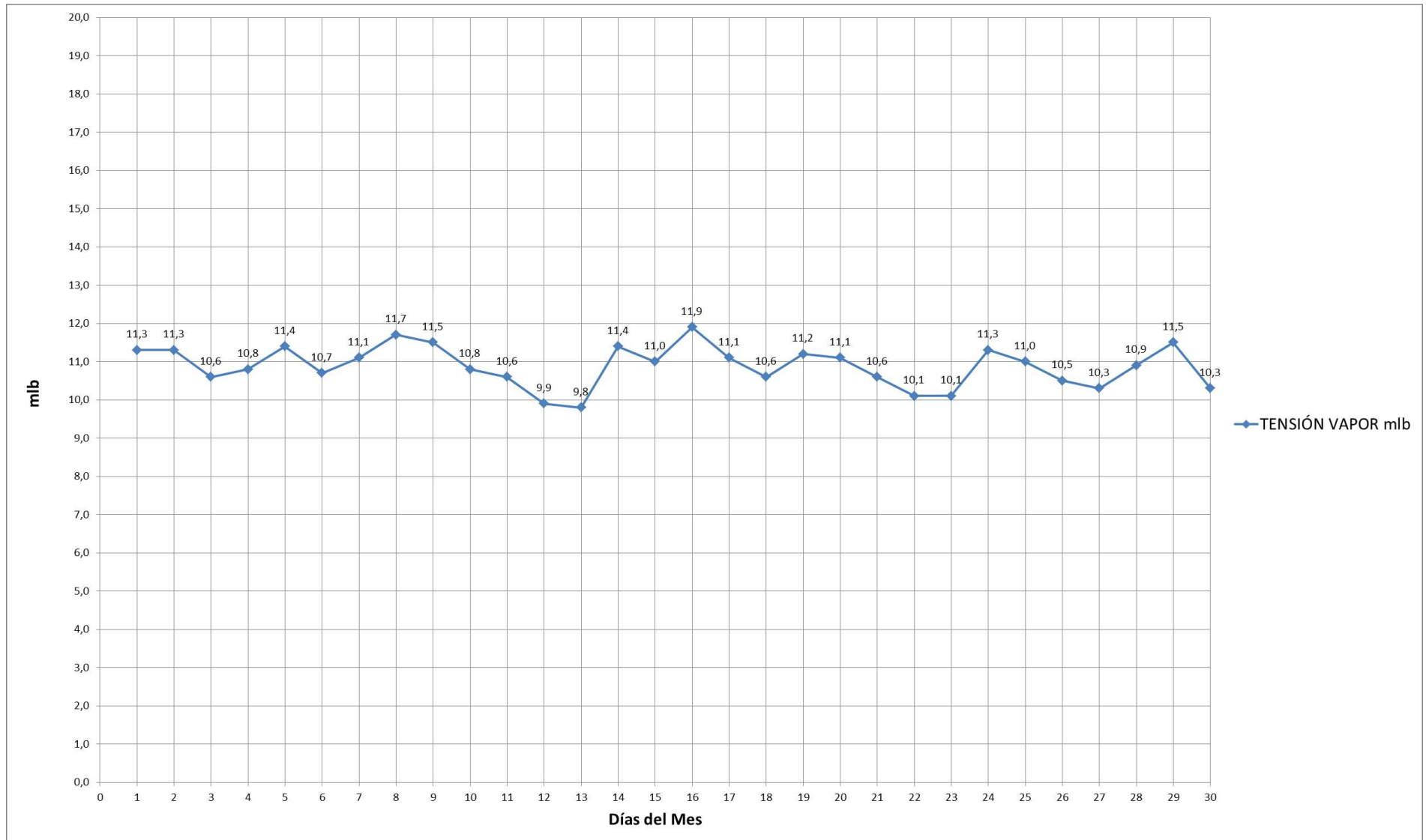


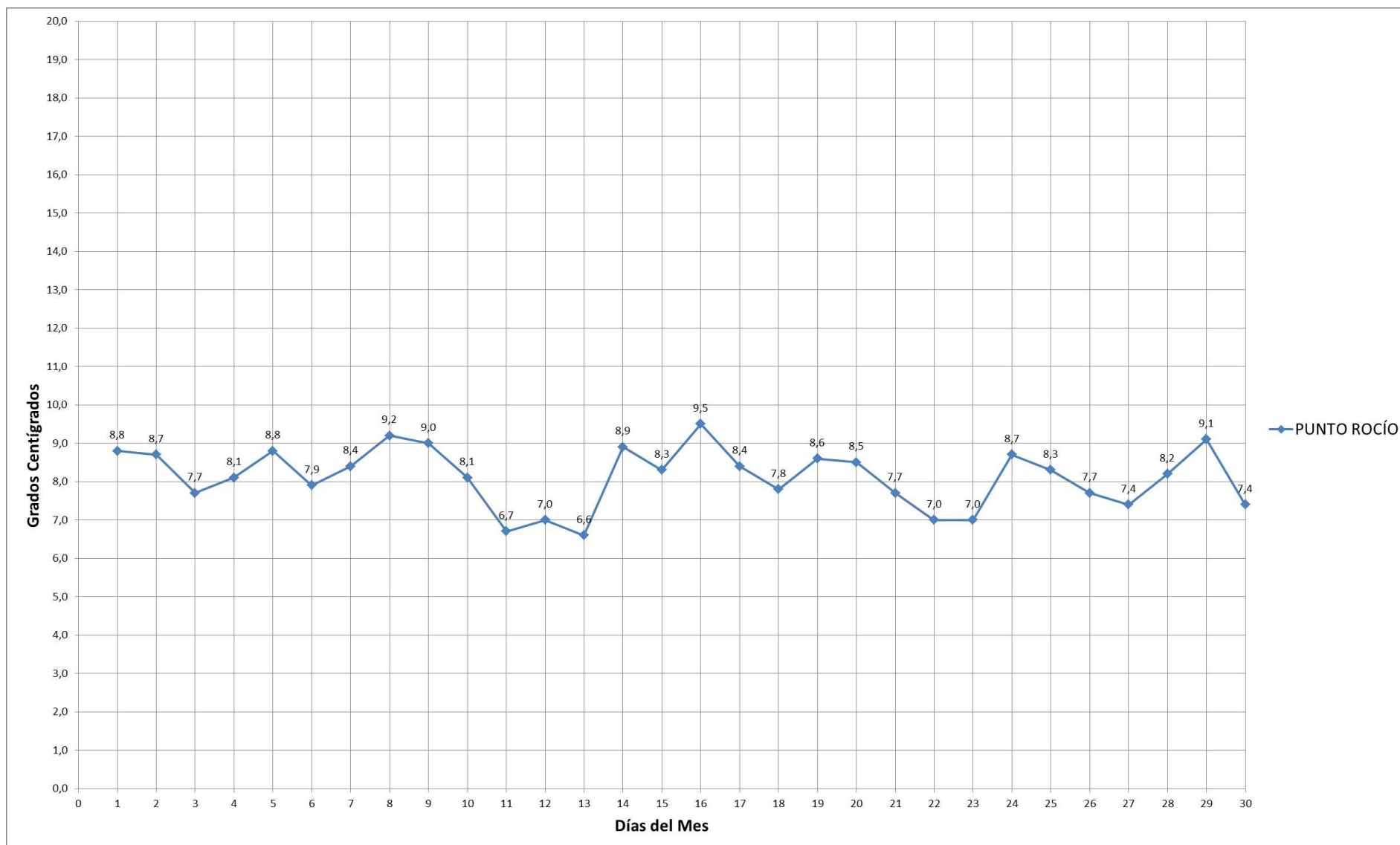
DIAGRAMA Nº 4

AÑO: 2012

MES: JUNIO



PUNTO DE ROCÍO °C





ESCUELA SUPERIOR POLITÉCNICA DE CHIMBORAZO
FACULTAD DE RECURSOS NATURALES
ESTACIÓN AGROMETEOROLÓGICA



PRECIPITACIÓN mm

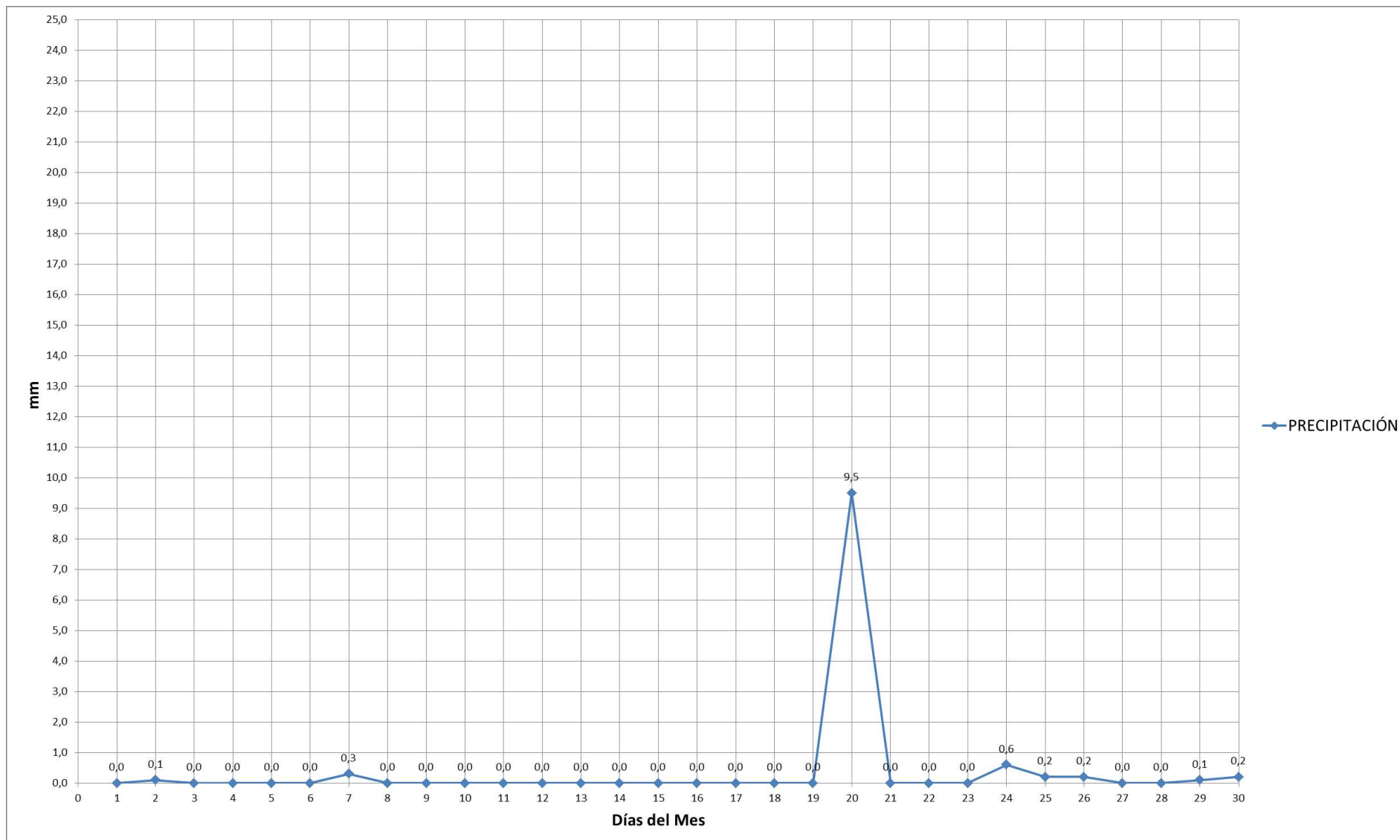


DIAGRAMA Nº 6

AÑO: 2012

MES: JUNIO



HELIOFANÍA

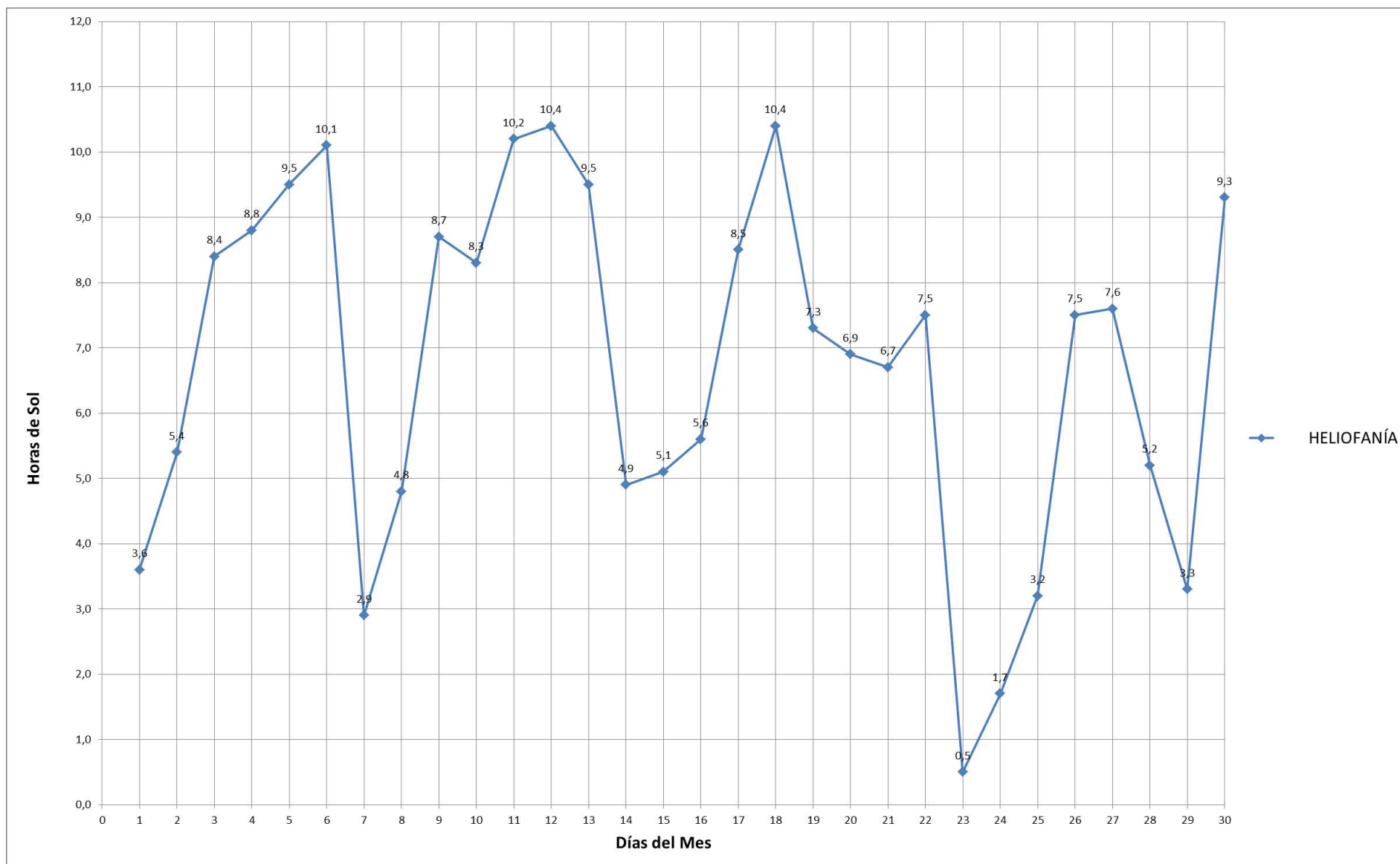


DIAGRAMA Nº 7

AÑO: 2012

MES: JUNIO



ESCUELA SUPERIOR POLITÉCNICA DE CHIMBORAZO
FACULTAD DE RECURSOS NATURALES
ESTACIÓN AGROMETEOROLÓGICA



VIENTO m/s

