



ESCUELA SUPERIOR POLITÉCNICA DE CHIMBORAZO
FACULTAD DE RECURSOS NATURALES
ESTACIÓN AGROMETEOROLÓGICA



AÑO: 2011

MES: JUNIO

FECHA	TEMPERATURA °C			HUMEDAD RELATIVA %			TENSIÓN VAPOR	PUNTO ROCÍO	PRECIPITACIÓN	HELIOFANÍA		VIENTO		PRESIÓN ATM.
	Media	Máxima	Mínima	Media	Máxima	Mínima	mlb	°C	mm	Horas	%	Dirección	Velocidad m/s	mm Hg
1	13,1	20,2	9,0	72,8	91,0	42,0	12,2	9,8	1,3	4,7	39,0	SE	1,8	548,0
2	13,9	20,5	10,8	74,5	91,0	43,0	13,0	10,8	0,5	8,3	69,0	SE	2,6	548,1
3	14,2	22,5	10,6	70,7	90,0	28,0	12,0	9,7	0,0	5,8	48,0	E	3,6	548,4
4	13,9	19,7	10,0	74,8	89,0	57,0	12,3	9,9	0,0	2,8	23,0	NE	0,8	549,1
5	13,5	20,7	10,0	73,0	89,0	49,0	12,3	10,0	0,0	5,8	48,0	SE	1,3	549,8
6	14,5	23,5	10,0	54,3	70,0	31,0	11,6	9,1	0,0	7,9	66,0	NE-SE	1,8	548,3
7	14,4	21,7	11,0	52,4	87,0	24,0	11,6	9,1	0,0	9,0	75,0	NE	2,2	549,0
8	13,8	22,7	7,0	51,4	71,0	24,0	10,8	8,0	0,0	10,5	87,0	NE	3,4	549,1
9	14,3	21,5	10,8	60,2	89,0	32,0	12,2	10,0	0,0	5,9	49,0	E-NE	2,6	549,0
10	13,8	21,5	8,6	53,6	83,0	32,0	11,2	8,6	0,0	6,3	52,0	NE	3,6	548,8
11	13,6	21,4	8,2	63,6	79,0	46,0	12,0	9,5	0,0	6,6	55,0	NE	2,8	548,4
12	12,9	20,2	9,6	73,9	94,0	69,0	11,5	8,9	0,0	4,9	41,0	SE	2,3	548,4
13	12,8	19,4	8,1	72,4	84,0	47,0	10,8	7,9	0,0	7,0	58,0	SE	2,2	548,6
14	11,9	18,0	9,5	72,5	91,0	41,0	11,0	8,3	0,5	3,0	25,0	NE-SE	2,6	548,3
15	11,9	19,0	8,7	67,3	91,0	32,0	10,7	7,9	0,1	4,3	36,0	E-SE	2,4	548,0
16	12,7	21,5	9,0	64,9	95,0	36,0	11,7	9,4	0,0	5,4	45,0	SE	2,2	547,9
17	12,8	20,5	8,7	56,1	85,0	30,0	10,7	8,0	0,0	5,3	44,0	NE	2,4	548,4
18	12,6	21,4	6,5	62,8	90,0	35,0	12,2	9,8	0,0	4,7	39,0	NE	2,4	548,7
19	13,3	22,3	7,7	64,8	90,0	30,0	11,6	9,6	1,2	7,4	62,0	NE	1,5	548,3
20	13,3	22,4	6,6	55,7	85,0	22,0	10,2	7,2	0,1	7,6	63,0	NE	2,6	548,2
21	12,2	21,5	5,4	60,3	80,0	34,0	10,6	7,7	0,0	7,6	63,0	E-NE	2,2	548,3
22	12,2	20,5	6,9	73,0	93,0	30,0	11,7	9,2	0,0	4,7	39,0	NE	1,0	548,3
23	11,9	18,5	10,0	71,7	96,0	36,0	12,4	9,6	5,6	0,9	7,0	NE-SE	2,0	548,3
24	12,1	19,0	9,8	62,2	79,0	30,0	11,7	9,2	1,0	5,0	42,0	S-SE	1,8	547,8
25	11,9	17,0	7,4	59,6	81,0	43,0	11,2	8,5	3,1	3,2	27,0	NE	1,3	548,5
26	11,8	18,0	9,2	60,0	76,0	34,0	12,3	10,0	6,1	3,3	27,0	NE	1,0	548,7
27	12,3	19,0	8,9	57,5	75,0	31,0	11,3	8,8	0,0	5,0	42,0	E	2,2	548,5
28	12,2	21,6	5,6	53,7	82,0	21,0	9,5	6,2	0,0	8,8	73,0	NE	1,6	548,1
29	13,3	23,0	8,5	50,9	68,0	21,0	10,3	7,3	0,0	8,6	72,0	E	1,4	547,6
30	12,2	19,5	10,6	69,4	82,0	34,0	12,3	10,0	11,1	0,0	0,0	NE-NW	1,6	547,6
SUMA	389,3	618,2	262,7	1910,0	2546,0	1064,0	344,9	268,0	30,6	170,3	1416,0	NE	63,2	16452,5
DIAS DE DATOS	30	30	30	30	30	30	30	30	30	30	30		30	30
MEDIA	13,0	20,6	8,8	63,7	84,9	35,5	11,5	8,9		5,7	47,2		2,1	548,4
MÁX. 24 Hs.	14,5	23,5	11,0	74,8	96,0	69,0	13,0	10,8	11,1	10,5	87,0		3,6	549,8
FECHA	6	6	7	4	23	12	2	2	30	8	8		3; 10	5
Nº DE DÍAS	1	1	1	1	1	1	1	1	1	1	1		2	1
MIN. 24 Hs.	11,8	17,0	5,4	50,9	68,0	21,0	9,5	6,2	0,0	0,0	0,0		0,8	547,6
FECHA	26	25	21	29	29	28; 29	28	28	VARIOS	30	30		4	29; 30
Nº DE DÍAS	1	1	1	1	1	2	1	1	19	1	1		1	2



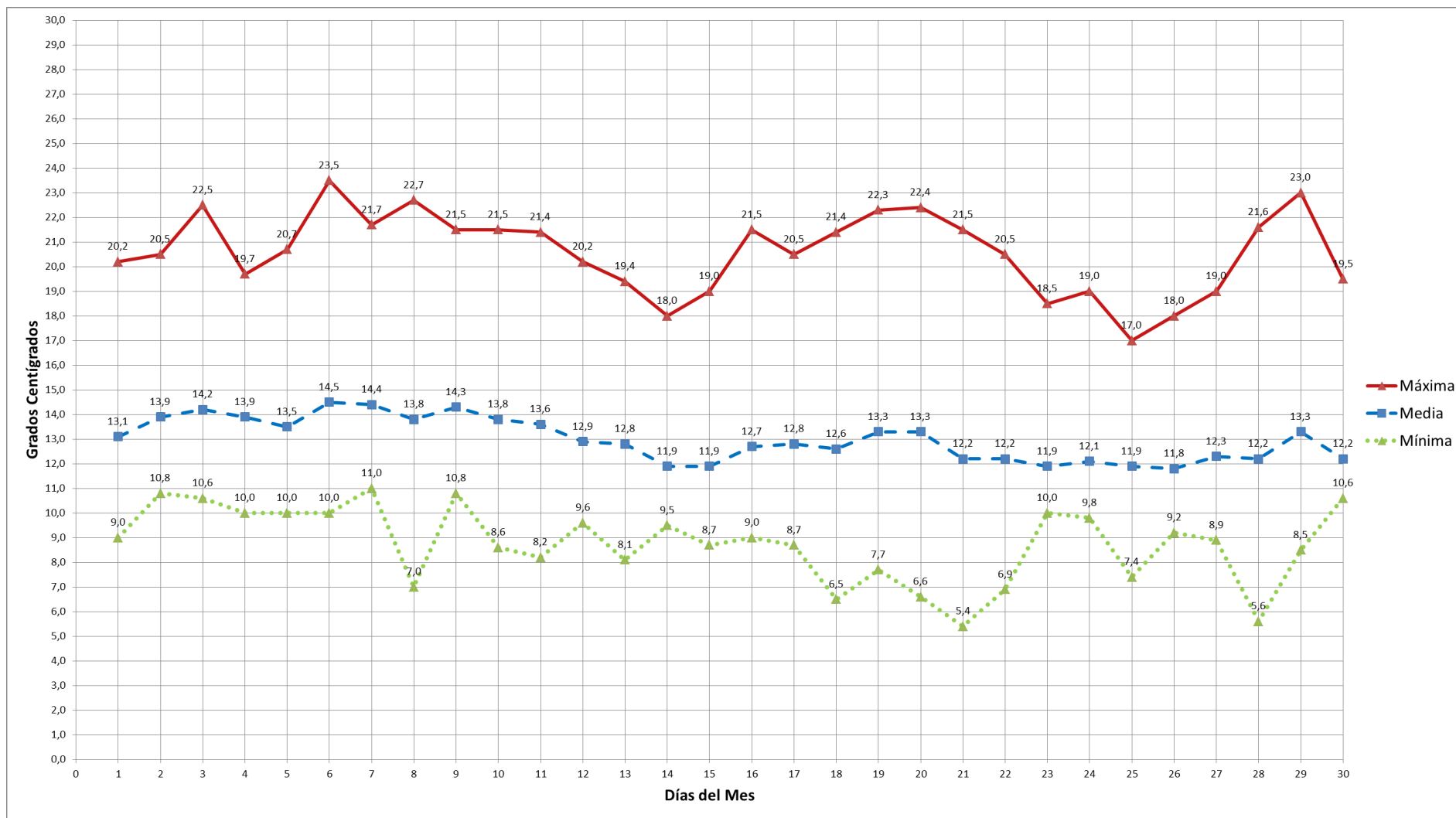
ESCUELA SUPERIOR POLITÉCNICA DE CHIMBORAZO
FACULTAD DE RECURSOS NATURALES
ESTACIÓN AGROMETEOROLÓGICA



DIAGRAMA Nº 1

AÑO: 2011
TEMPERATURA °C

MES: JUNIO





ESCUELA SUPERIOR POLITÉCNICA DE CHIMBORAZO
FACULTAD DE RECURSOS NATURALES
ESTACIÓN AGROMETEOROLÓGICA



DIAGRAMA Nº 2

AÑO: 2011
HUMEDAD RELATIVA %

MES: JUNIO

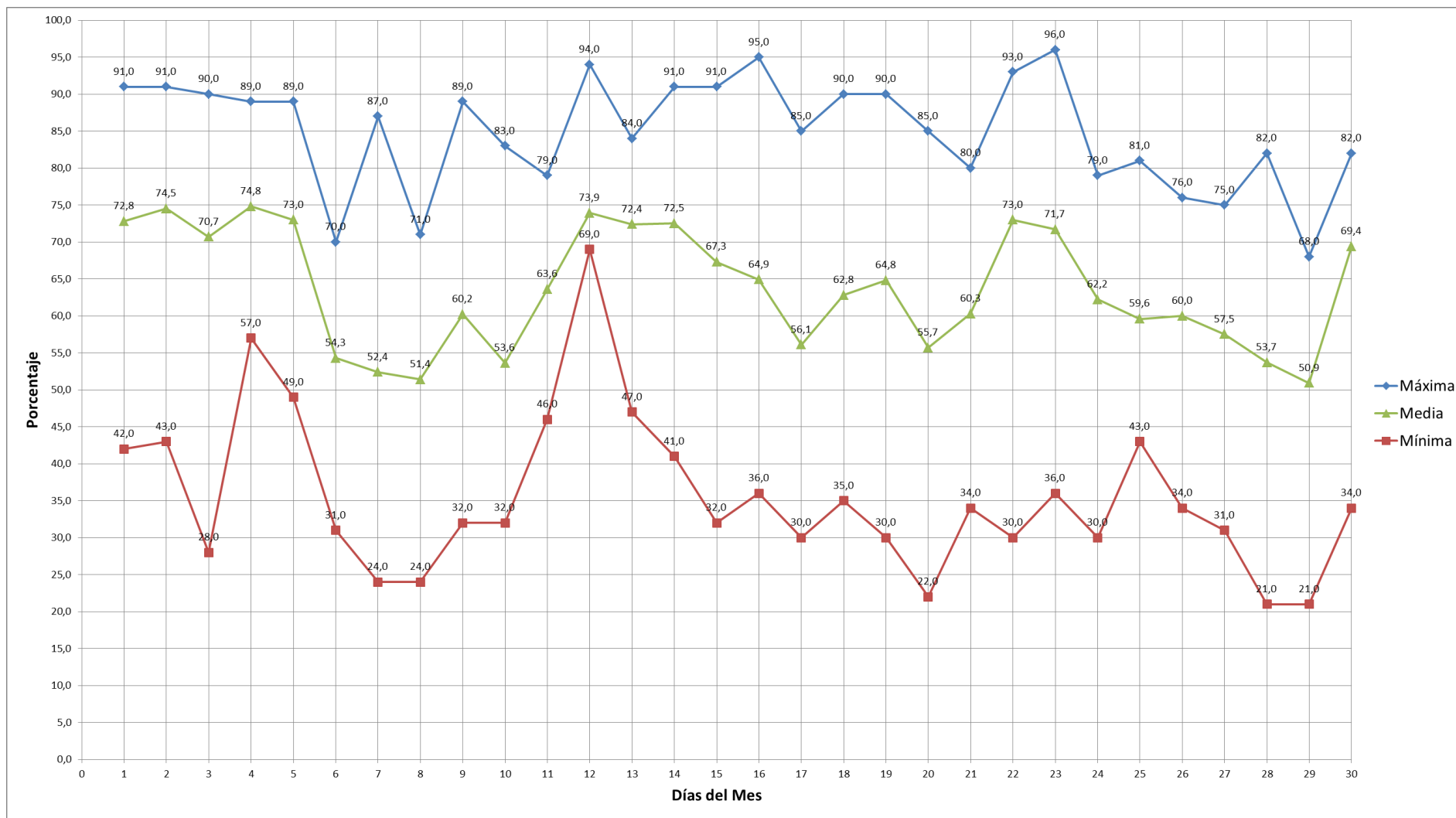
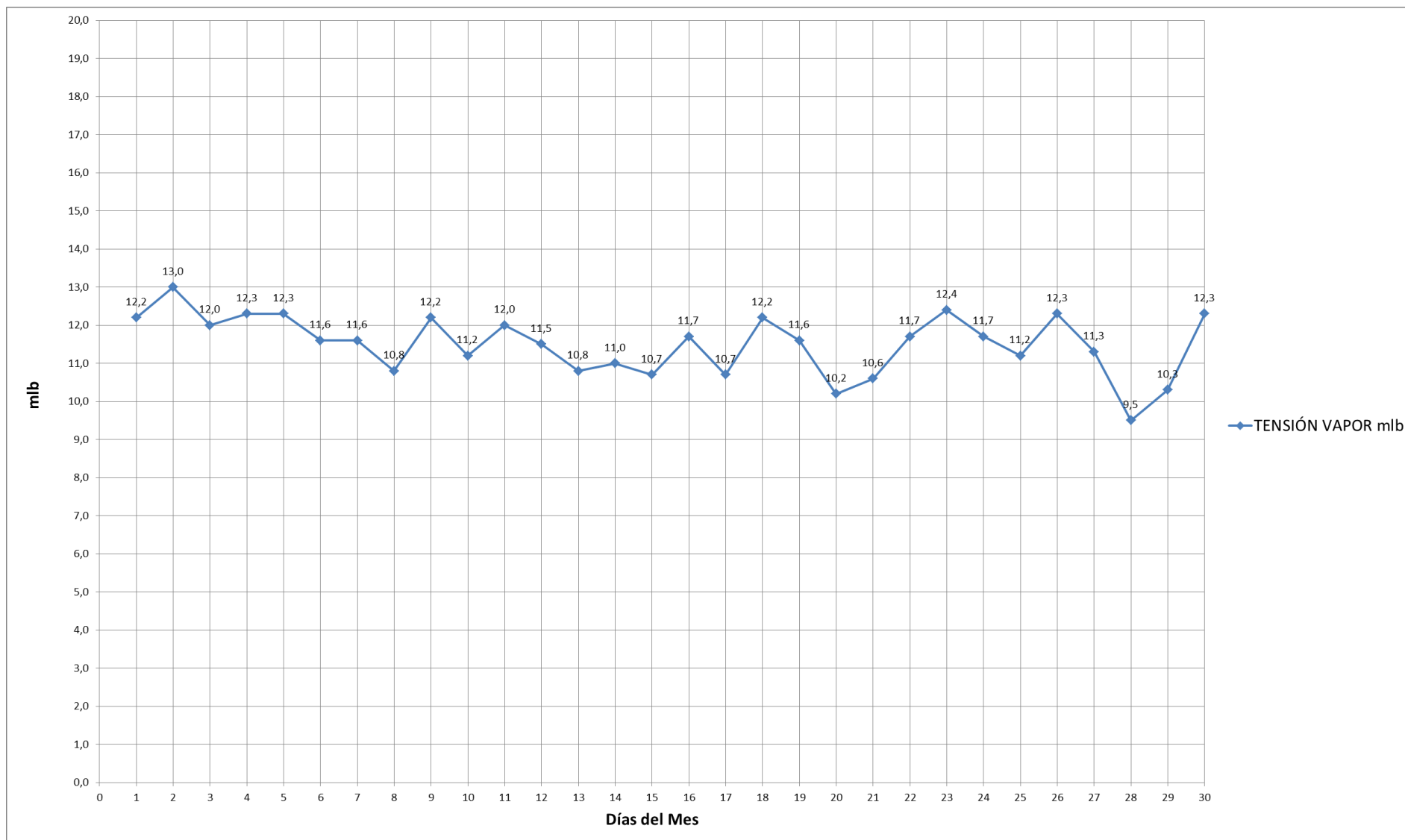




DIAGRAMA Nº 3

AÑO: 2011
TENSIÓN DEL VAPOR mlb

MES: JUNIO





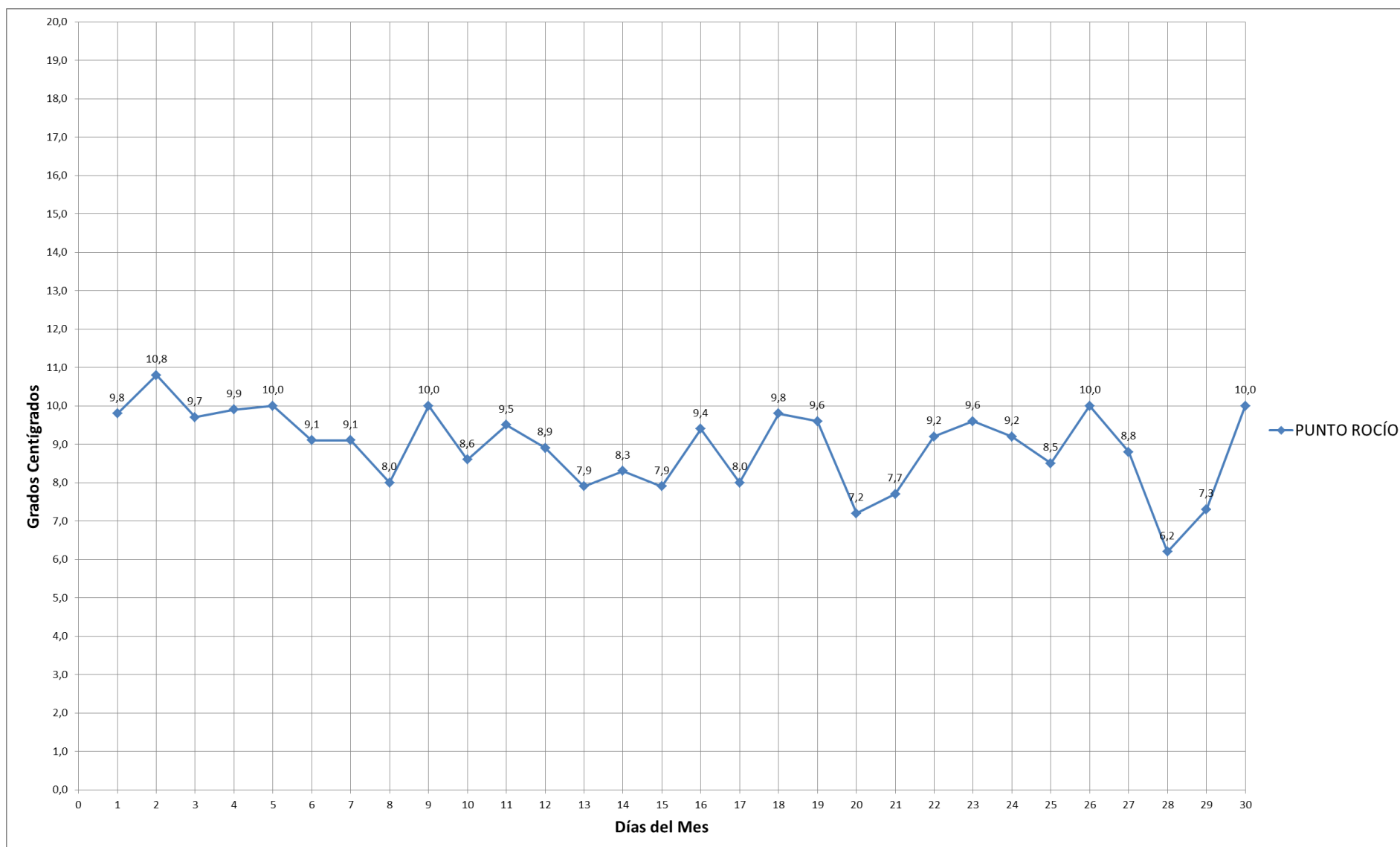
ESCUELA SUPERIOR POLITÉCNICA DE CHIMBORAZO
FACULTAD DE RECURSOS NATURALES
ESTACIÓN AGROMETEOROLÓGICA



DIAGRAMA Nº 4

AÑO: 2011
PUNTO DE ROCÍO °C

MES: JUNIO





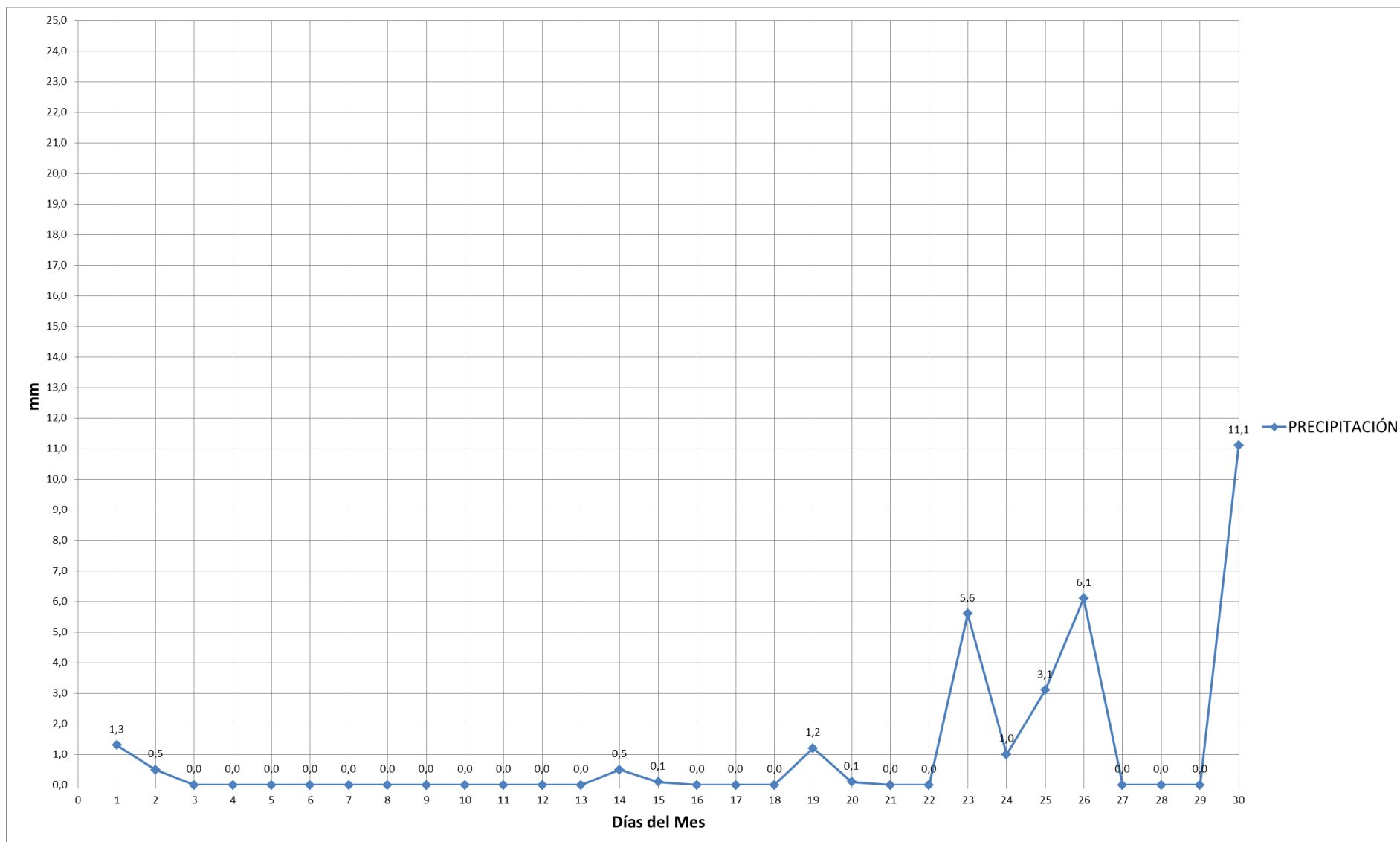
ESCUELA SUPERIOR POLITÉCNICA DE CHIMBORAZO
FACULTAD DE RECURSOS NATURALES
ESTACIÓN AGROMETEOROLÓGICA



DIAGRAMA Nº 5

AÑO: 2011
PRECIPITACIÓN mm

MES: JUNIO





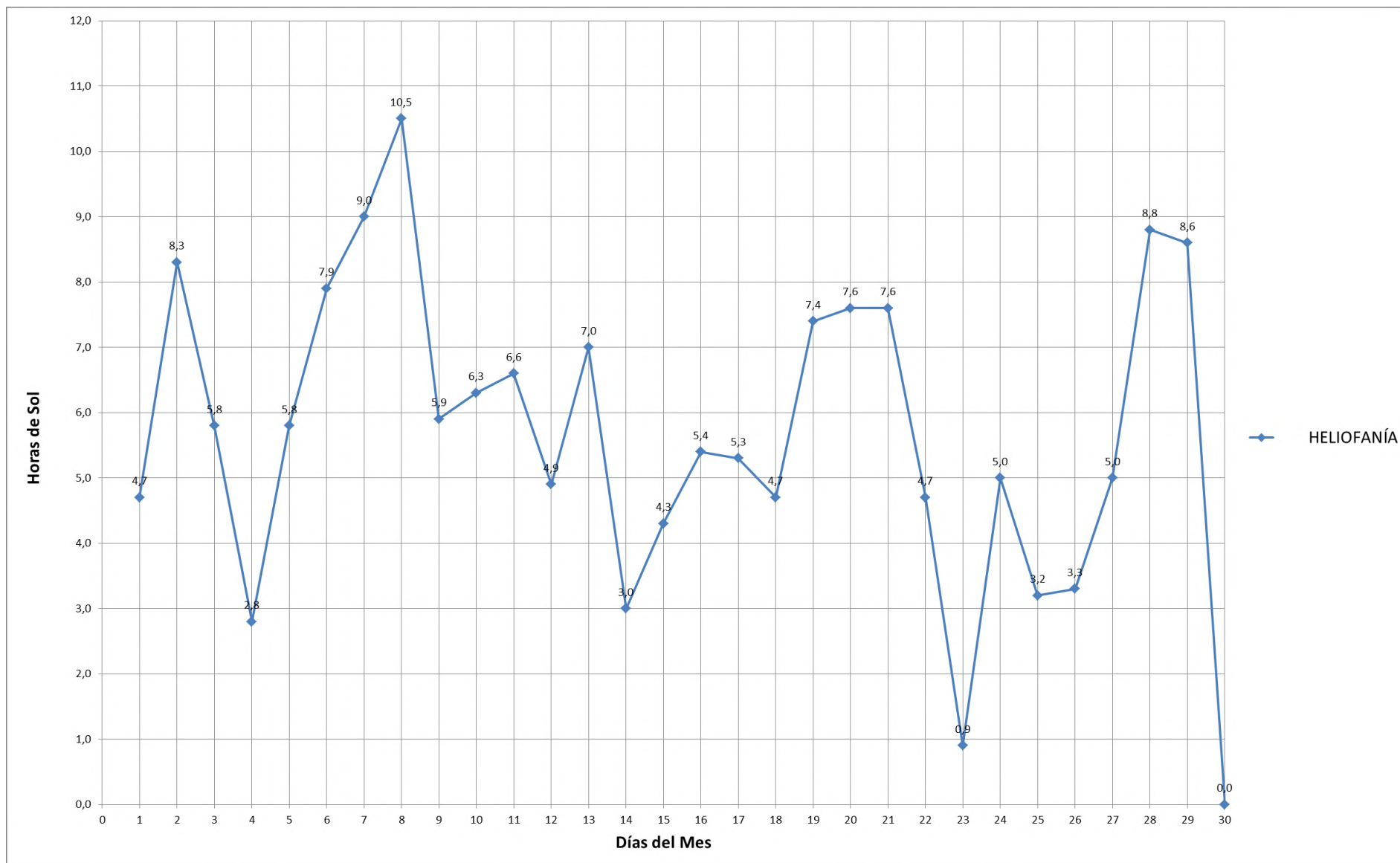
ESCUELA SUPERIOR POLITÉCNICA DE CHIMBORAZO
FACULTAD DE RECURSOS NATURALES
ESTACIÓN AGROMETEOROLÓGICA



DIAGRAMA Nº 6

AÑO: 2011
HELIOFANÍA

MES: JUNIO





ESCUELA SUPERIOR POLITÉCNICA DE CHIMBORAZO
FACULTAD DE RECURSOS NATURALES
ESTACIÓN AGROMETEOROLÓGICA



DIAGRAMA Nº 7

AÑO: 2011
VIENTO m/s

MES: JUNIO

