



ESCUELA SUPERIOR POLITÉCNICA DE CHIMBORAZO
FACULTAD DE RECURSOS NATURALES
ESTACIÓN AGROMETEOROLÓGICA
BOLETIN MENSUAL



AÑO: 2013

MES: JULIO

FECHA	TEMPERATURA °c			HUMEDAD RELATIVA %			TENSIÓN VAPOR	PUNTO ROCIO	PRECIPITACIÓN	HELIOFANÍA		VIENTO		PRESIÓN ATM.
	Media	Máxima	Mínima	Media	Máxima	Mínima	mlb	°c	mm	Horas	%	Dirección	Velocidad m/s	mm hg
1	12,7	19,8	8,0	65,1	95,0	22,0	11,6	9,0	0,3	4,2	35,0	NE	1,8	548,4
2	12,9	20,5	8,8	64,6	96,0	23,0	11,2	8,6	0,5	5,3	44,0	E	1,8	548,5
3	11,9	18,6	8,2	67,4	96,0	35,0	11,5	9,0	0,8	2,7	22,0	SE	2,0	548,8
4	12,3	21,9	4,7	61,5	90,0	22,0	10,4	7,4	0,0	6,8	57,0	NE	1,5	548,4
5	13,1	21,0	9,0	58,2	92,0	25,0	10,8	8,1	0,0	5,2	43,0	NE - SE	2,0	548,6
6	13,3	20,7	8,7	58,3	89,0	21,0	11,2	8,6	0,0	8,6	71,0	SE	3,3	548,4
7	11,8	20,1	5,7	62,2	93,0	22,0	9,9	6,8	0,0	2,7	22,0	SE - NE	3,3	547,9
8	11,7	18,1	7,9	70,9	95,0	30,0	11,4	8,8	1,7	5,4	45,0	SE	2,4	548,5
9	11,5	18,1	7,4	70,3	95,0	33,0	10,9	8,3	1,3	5,9	49,0	SE	2,4	548,7
10	10,2	15,0	7,0	71,0	96,0	42,0	10,6	7,8	0,9	2,1	17,0	SE	3,0	548,9
11	11,8	19,7	7,1	62,4	96,0	21,0	10,0	6,9	0,1	7,7	64,0	NE	2,0	548,3
12	12,0	19,5	6,0	60,5	93,0	24,0	9,9	6,7	0,0	5,5	46,0	NE	1,5	548,2
13	13,5	20,4	8,7	58,0	92,0	22,0	11,0	8,4	0,3	8,9	74,0	NE	4,3	548,5
14	12,3	19,8	7,0	65,1	93,0	29,0	11,0	8,2	0,0	4,1	34,0	SE	2,3	548,5
15	12,1	18,2	8,4	55,4	92,0	22,0	10,4	7,5	0,0	4,8	40,0	NE	3,2	548,1
16	12,8	20,3	7,7	56,3	93,0	21,0	10,3	7,4	0,0	6,9	57,0	SE - NE	3,6	548,0
17	12,1	18,7	8,0	64,8	94,0	27,0	11,6	9,1	0,0	3,9	32,0	SE	2,6	548,0
18	12,4	19,5	7,6	57,3	93,0	18,0	11,0	8,3	0,0	6,3	52,0	NE	2,0	548,6
19	11,9	20,1	4,0	59,0	90,0	24,0	10,7	7,9	0,0	7,2	60,0	NE - SE	2,3	548,4
20	12,9	21,0	6,9	56,4	93,0	23,0	11,2	8,5	0,0	5,7	47,0	SE	2,0	548,2
21	13,1	20,8	8,2	54,0	92,0	20,0	11,1	8,4	0,0	5,9	49,0	NE	2,0	548,2
22	13,0	21,5	4,3	55,1	93,0	19,0	10,0	7,0	0,0	7,0	58,0	NE	3,2	548,3
23	13,2	22,1	4,6	57,0	89,0	22,0	10,7	7,8	0,0	9,0	75,0	NE	2,4	548,1
24	14,1	21,5	7,6	54,3	92,0	21,0	10,4	7,6	0,0	7,9	66,0	NE - SE	3,0	547,6
25	12,2	17,0	8,5	66,5	90,0	34,0	11,1	8,4	0,1	3,6	30,0	SE	3,0	548,9
26	12,3	20,3	6,7	57,8	92,0	17,0	9,2	5,7	0,0	8,4	70,0	SE - NE	1,8	549,8
27	11,9	20,5	4,0	54,2	91,0	19,0	8,7	4,9	0,0	8,7	72,0	N - SE	2,3	549,6
28	10,9	19,1	2,6	58,3	87,0	18,0	8,8	5,1	0,0	9,4	78,0	SE	2,3	549,4
29	11,6	18,7	5,7	56,8	86,0	26,0	9,6	6,3	0,0	6,8	57,0	SE	3,2	549,1
30	12,1	19,3	5,9	57,9	93,0	22,0	9,6	6,3	0,0	5,3	44,0	SE	2,8	549,2
31	12,4	19,1	7,9	64,7	96,0	24,0	11,2	8,6	0,0	4,4	37,0	NE	3,2	548,8
SUMA	382,0	610,9	212,8	1881,3	2867,0	748,0	327,0	237,4	6,0	186,3	1547,0	SE	78,5	17004,9
DÍAS DE DATOS	31	31	31	31	31	31	31	31	31	31	31		31	31
MEDIA	12,3	19,7	6,9	60,7	92,5	24,1	10,5	7,7		6,0	49,9		2,5	548,5
MÁX. 24 Hs.	14,1	22,1	9,0	71,0	96,0	42,0	11,6	9,1	1,7	9,4	78,0		4,3	549,8
FECHA	24	23	5	10	2-3-10-11-31	10	1-17	17	8	28	28		13	26
Nº DE DÍAS	1	1	1	1	5	1	2	1	1	1	1		1	1
MIN. 24 Hs.	10,2	15,0	2,6	54,0	86,0	17,0	8,7	4,9	0,0	2,1	17,0		1,5	547,6
FECHA	10	10	28	21	29	26	27	27	VARIOS	10	10		4-12	24
Nº DE DÍAS	1	1	1	1	1	1	1	1	22	1	1		2	1



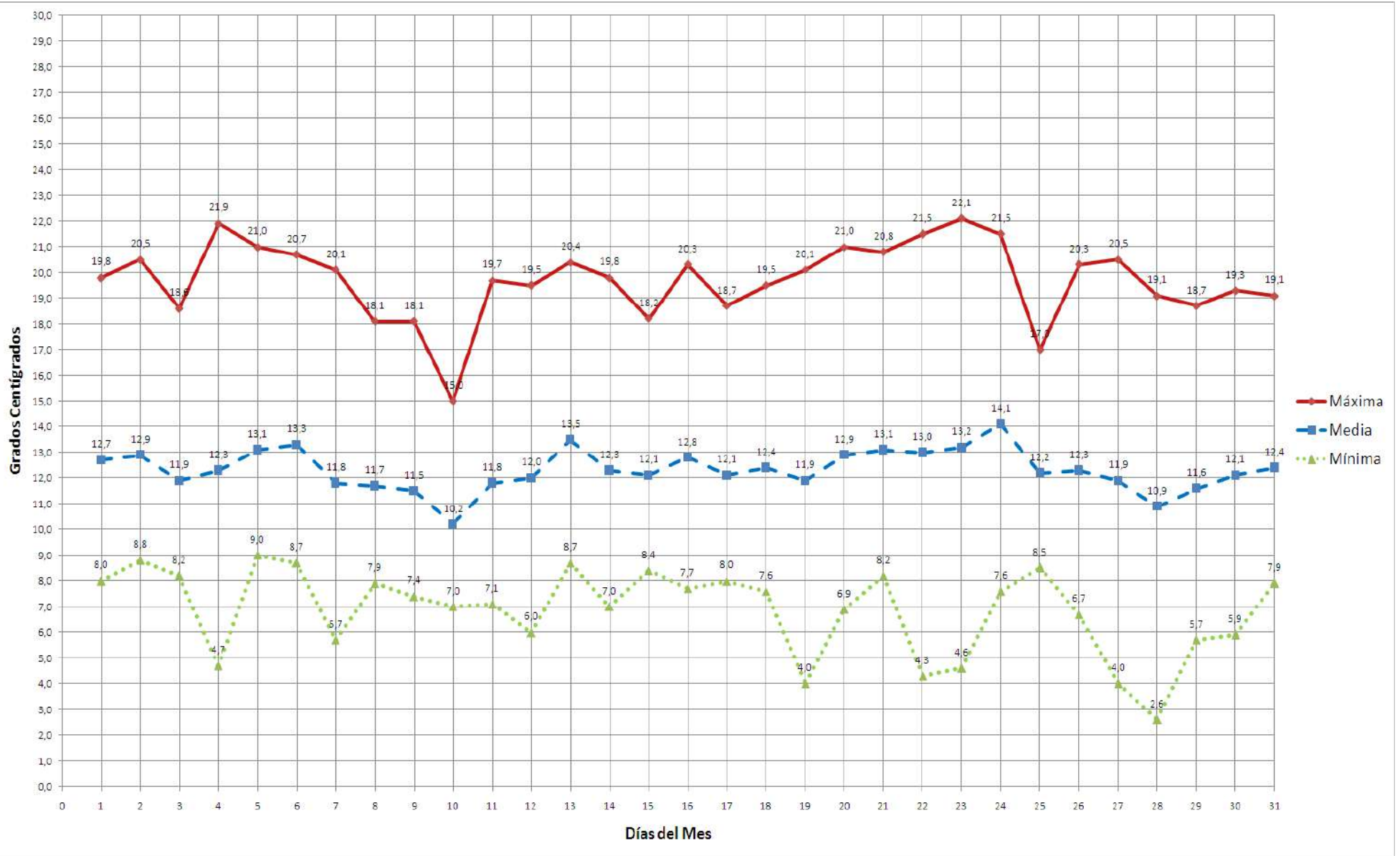
ESCUELA SUPERIOR PÒLTECNICA DE CHIMBORAZO
FACULTAD DE RECURSOS NATURALES
ESTACION AGROMETEOROLÓGICA



DIAGRAMA Nº 1

AÑO: 2013
TEMPERATURA °C

MES: JULIO





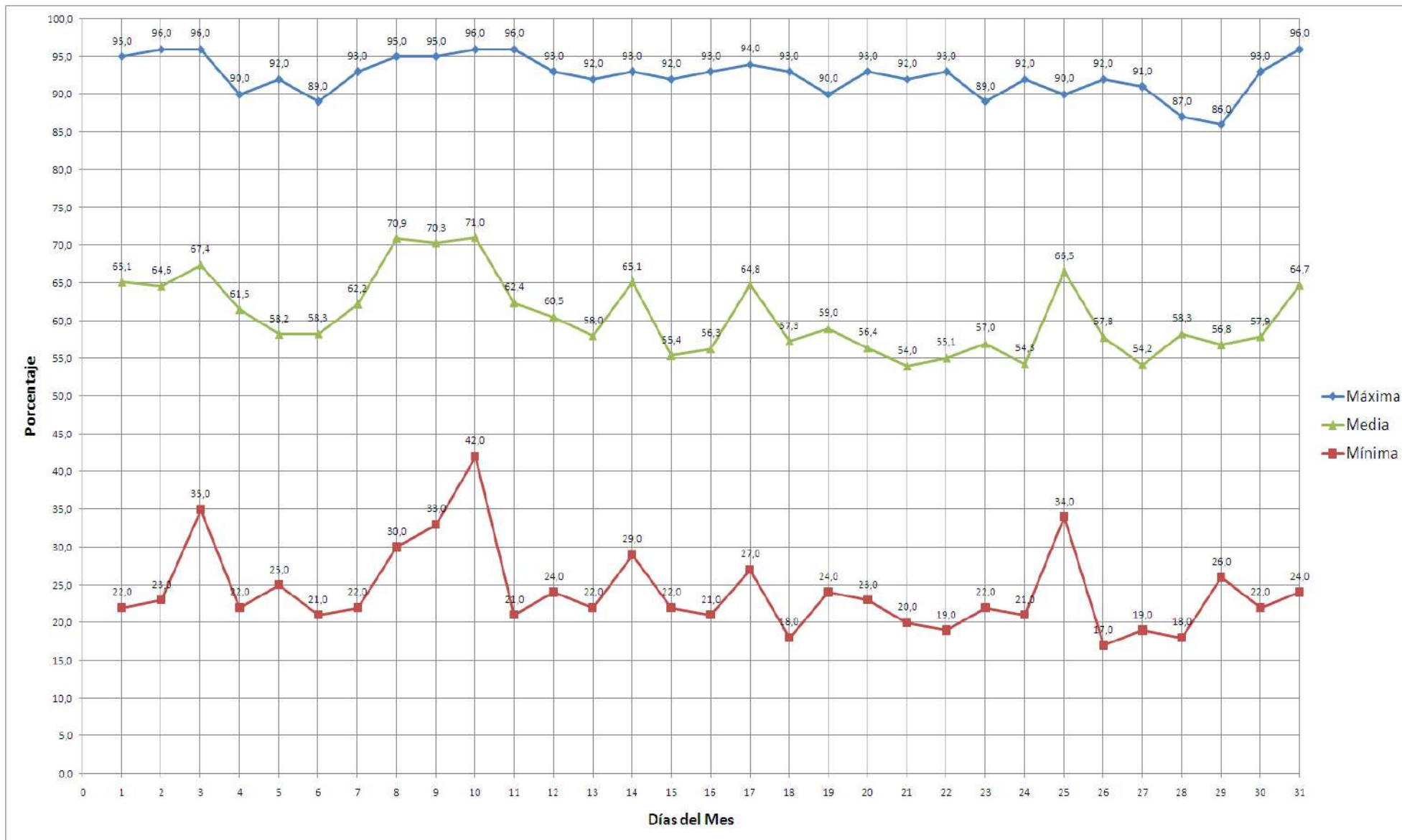
ESCUELA SUPERIOR PÒLTECNICA DE CHIMBORAZO
FACULTAD DE RECURSOS NATURALES
ESTACION AGROMETEOROLÓGICA



DIAGRAMA Nº 2

AÑO: 2013
HUMEDAD RELATIVA %

MES: JULIO





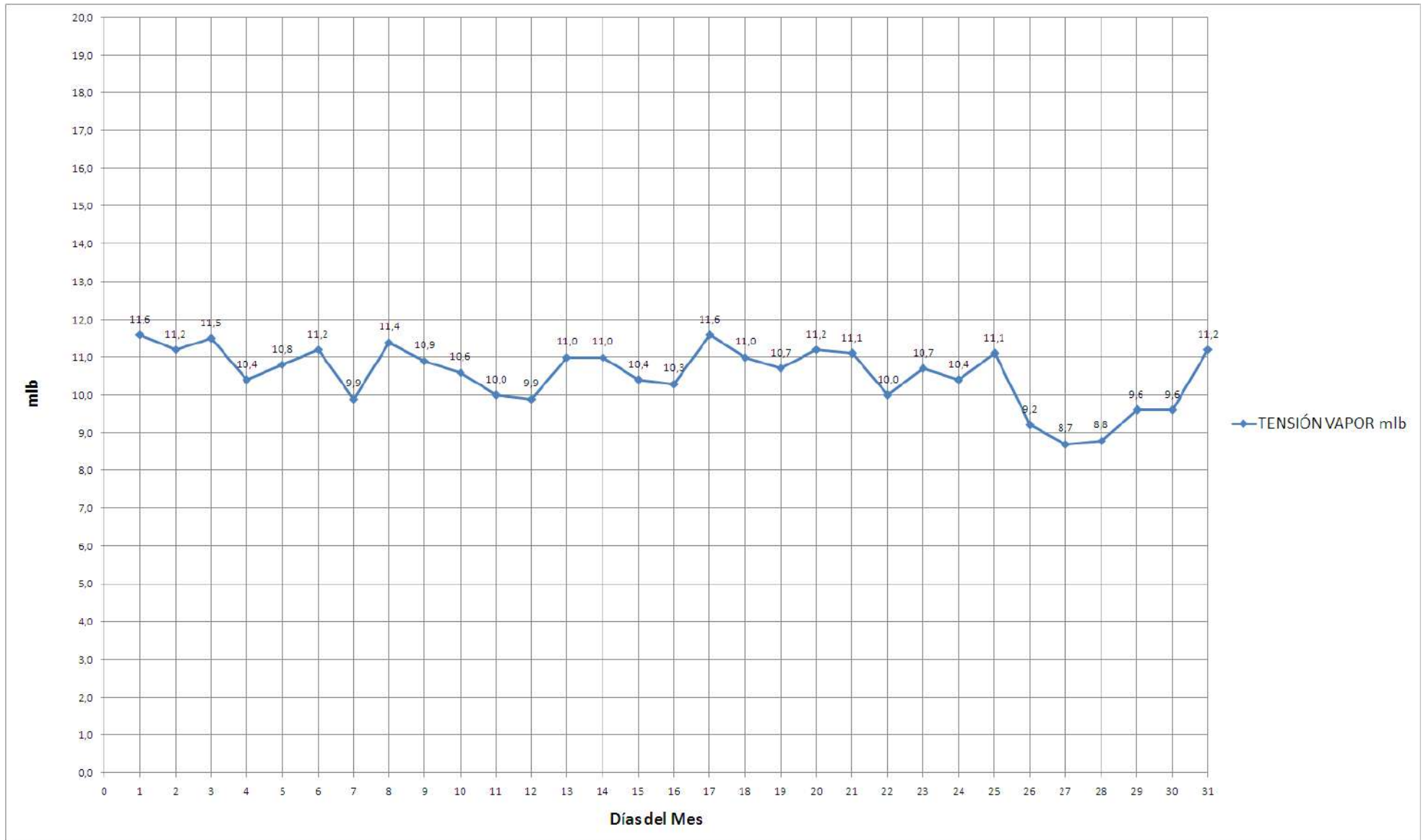
ESCUELA SUPERIOR PÒLTECNICA DE CHIMBORAZO
FACULTAD DE RECURSSOS NATURALES
ESTACION AGROMETEOROLÓGICA



DIAGRAMA Nº 3

AÑO: 2013
TENSIÓN DEL VAPOR mlb

MES: JULIO





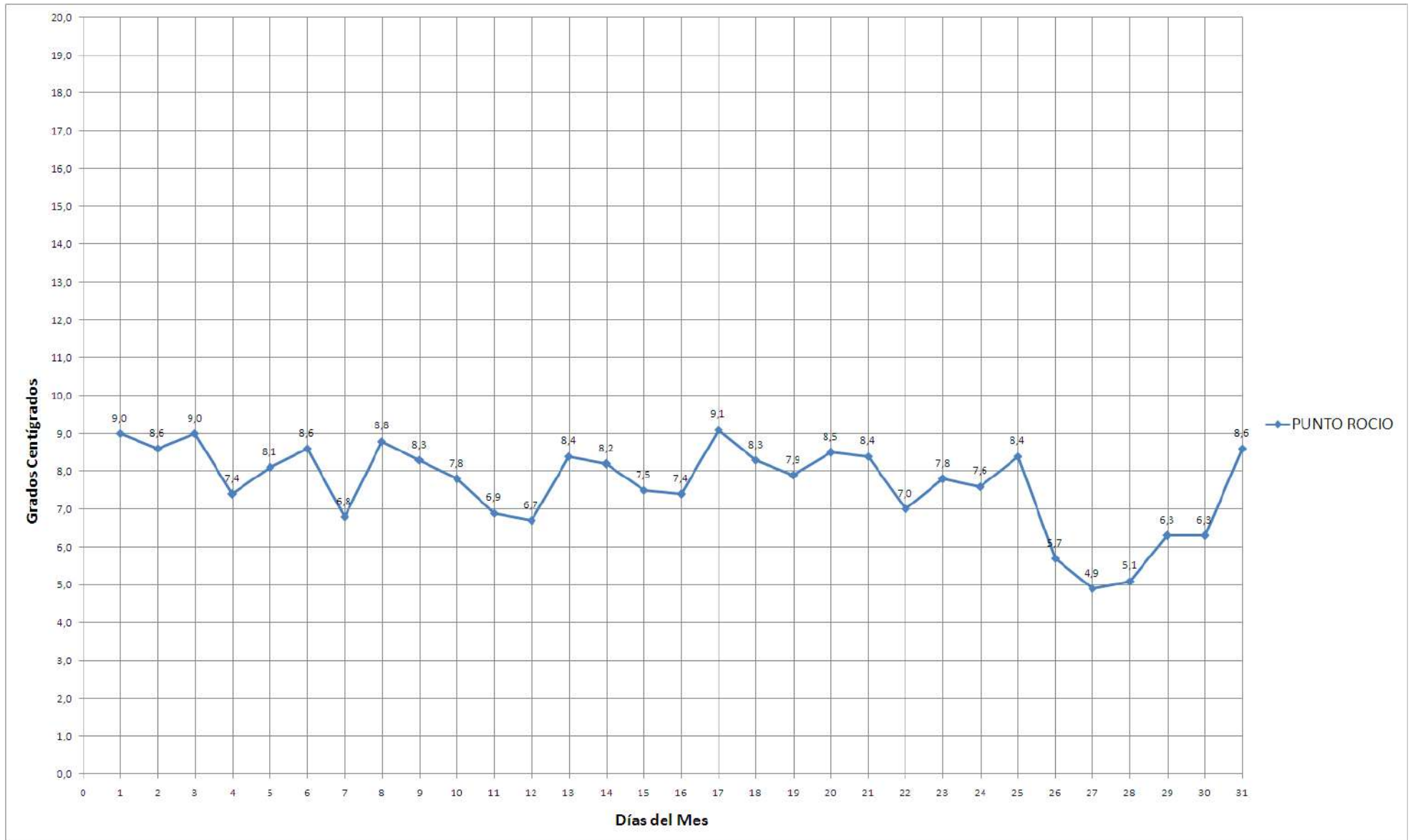
ESCUELA SUPERIOR PÒLTECNICA DE CHIMBORAZO
FACULTAD DE RECURSSOS NATURALES
ESTACION AGROMETEOROLÓGICA



DIAGRAMA Nº 4

AÑO: 2013
PUNTO DE ROCIO °C

MES: JULIO





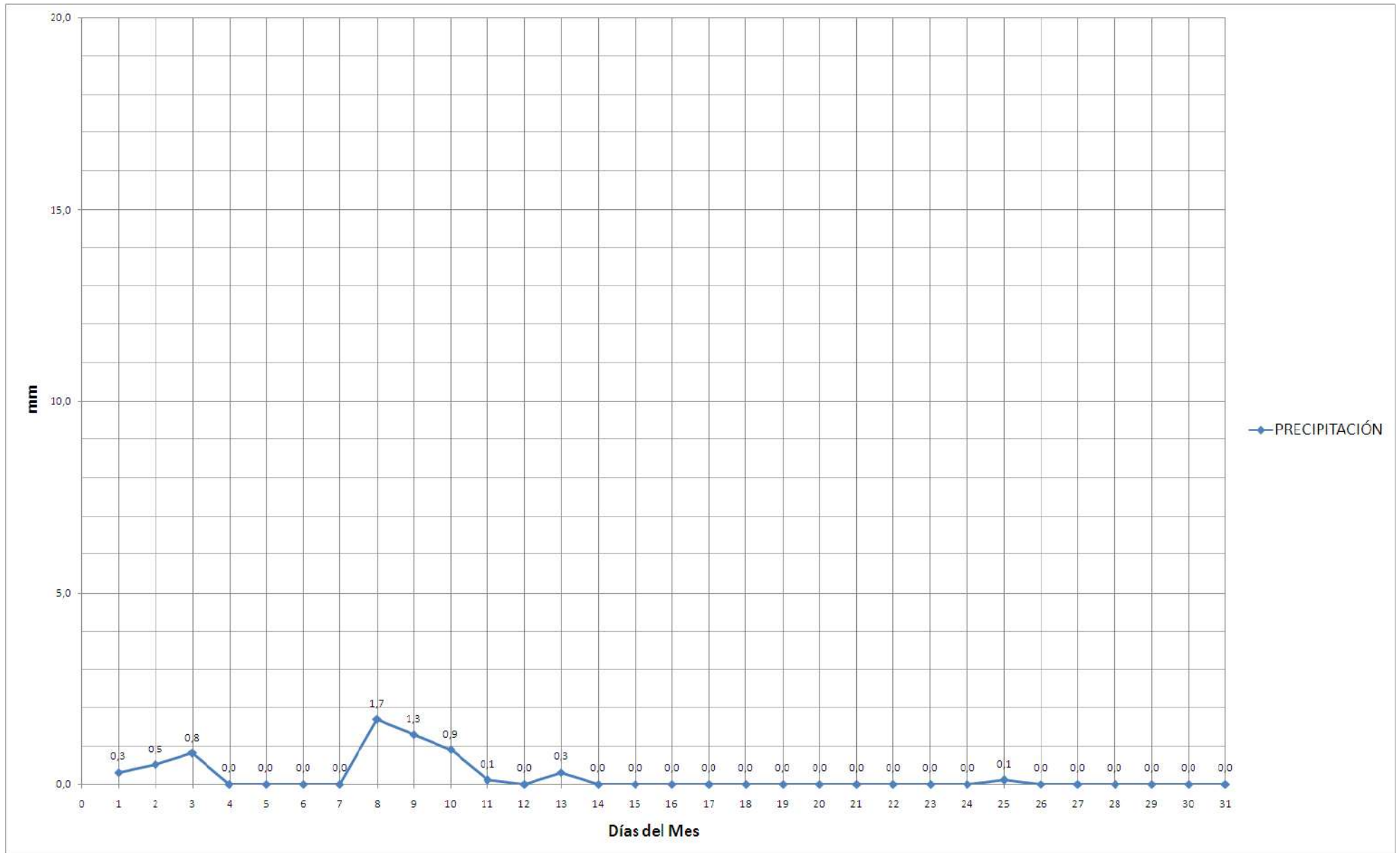
ESCUELA SUPERIOR PÒLTECNICA DE CHIMBORAZO
FACULTAD DE RECURSSOS NATURALES
ESTACION AGROMETEOROLÓGICA



DIAGRAMA Nº 5

AÑO: 2013
PRECIPITACIÓN mm

MES: JULIO





ESCUELA SUPERIOR PÒLTECNICA DE CHIMBORAZO
FACULTAD DE RECURSOS NATURALES
ESTACION AGROMETEOROLÓGICA



DIAGRAMA Nº 6

AÑO: 2013
HELIOFANÍA

MES: JULIO

