



ESCUELA SUPERIOR POLITÉCNICA DE CHIMBORAZO
FACULTAD DE RECURSOS NATURALES
ESTACIÓN AGROMETEOROLÓGICA



AÑO: 2012

MES: JULIO

FECHA	TEMPERATURA °C			HUMEDAD RELATIVA %			TENSIÓN VAPOR	PUNTO ROCÍO	PRECIPITACIÓN	HELIOFANÍA		VIENTO		PRESIÓN ATM.
	Media	Máxima	Mínima	Media	Máxima	Mínima	mlb	°C	mm	Horas	%	Dirección	Velocidad m/s	mm Hg
1	12,2	20,7	8,3	63,2	93,0	58,0	10,4	7,5	0,8	5,4	45,0	E	1,3	548,7
2	11,5	19,6	4,8	58,1	93,0	54,0	10,5	7,6	0,2	7,1	59,0	NE-E	2,2	548,2
3	12,3	20,7	7,5	56,6	93,0	48,0	10,6	7,8	0,0	8,1	67,0	E	2,2	548,0
4	12,4	20,0	9,3	67,0	96,0	53,0	11,7	9,3	0,6	5,9	49,0	SE	2,6	547,1
5	12,4	18,5	8,5	63,3	91,0	52,0	10,1	8,3	0,0	4,8	40,0	SE	4,0	547,2
6	13,0	22,0	7,2	52,5	88,0	48,0	10,6	7,8	0,0	4,1	34,0	NE	2,6	547,3
7	13,3	22,5	7,9	56,6	91,0	44,0	10,6	7,7	0,0	6,7	56,0	NE-SE	3,2	547,7
8	13,1	21,4	8,9	58,0	91,0	47,0	10,4	7,5	0,0	5,9	49,0	NE	1,0	548,6
9	13,7	21,5	9,8	54,1	88,0	56,0	11,9	9,5	0,0	7,7	64,0	SE	2,6	547,9
10	12,9	22,0	8,0	56,5	96,0	54,0	11,2	8,6	0,0	5,9	48,0	E	1,6	547,7
11	13,6	22,0	9,0	53,3	91,0	47,0	10,9	8,3	0,0	7,1	59,0	E	2,0	548,0
12	13,6	23,6	6,0	47,4	86,0	46,0	11,3	8,6	0,0	7,9	66,0	NE	2,4	547,9
13	14,1	23,6	6,5	47,9	91,0	44,0	10,9	8,1	1,2	8,7	72,0	NE	1,6	548,4
14	12,1	19,7	7,9	65,0	92,0	67,0	11,1	8,4	0,0	4,2	35,0	SE	1,3	549,0
15	13,4	22,0	7,8	56,8	90,0	59,0	11,4	8,8	0,0	6,8	57,0	SE	2,3	549,1
16	13,5	21,0	9,5	62,4	94,0	60,0	12,6	10,3	0,0	5,3	44,0	SE	2,4	548,7
17	13,1	21,0	9,0	58,6	87,0	53,0	11,8	9,5	0,0	4,8	40,0	NE	2,0	548,7
18	12,6	21,0	9,0	58,2	92,0	55,0	11,5	9,1	0,0	6,2	52,0	SE	3,2	549,0
19	10,8	18,0	8,0	66,8	91,0	58,0	10,5	7,7	0,0	4,5	37,0	SE	3,0	549,3
20	12,6	21,5	7,5	57,8	91,0	47,0	11,1	8,5	0,0	6,8	57,0	E	2,4	548,4
21	13,2	22,4	6,3	46,3	82,0	48,0	10,3	7,3	0,0	10,5	87,0	NE-SE	1,8	548,7
22	12,3	21,6	5,5	59,5	89,0	48,0	11,2	8,2	TT	6,6	55,0	NE	1,5	549,1
23	10,5	17,0	6,7		93,0	61,0	10,7	7,9	0,3	3,4	28,0	NE	4,0	549,0
24	9,8	20,0	2,1		90,0	49,0	9,6	6,2	0,0	7,1	59,0	NE	1,6	549,1
25	10,0	19,7	1,5		92,0	55,0	10,2	7,0	0,0	7,2	60,0	NE	2,6	548,9
26	12,0	21,7	4,5		83,0	48,0	10,2	7,2	0,0	10,8	90,0	NE	3,6	549,0
27	13,3	22,0	8,5		91,0	56,0	11,7	9,2	0,0	7,4	62,0	SE	2,2	548,8
28	12,3	20,9	8,0		92,0	56,0	11,7	9,1	0,0	7,2	60,0	NE-E	2,0	548,6
29	11,1	17,9	6,5		91,0	61,0	10,6	7,8	0,1	2,9	24,0	NE-SE	2,0	548,7
30	11,0	17,0	7,6		91,0	64,0	10,9	8,2	0,7	2,9	24,0	NE	1,2	549,0
31	11,9	20,0	8,0		91,0	60,0	11,5	9,0	3,0	4,9	41,0	NE	2,4	549,3
SUMA	383,6	642,5	225,6	1265,9	2810,0	1656,0	339,7	256,0	6,9	194,8	1620,0	NE	70,8	17003,1
DIAS DE DATOS	31	31	31	22	31	31	31	31	30	31	31		31	31
MEDIA	12,4	20,7	7,3	57,5	90,6	53,4	11,0	8,3		6,3	52,3		2,3	548,5
MÁX. 24 Hs.	14,1	23,6	9,8	67,0	96,0	67,0	12,6	10,3	3,0	10,8	90,0		4,0	549,3
FECHA	13	12; 13	9	4	4; 10	14	16	16	31	26	26		5; 23	19; 31
Nº DE DÍAS	1	2	1	1	2	1	1	1	1	1	1		2	2
MIN. 24 Hs.	9,8	17,0	1,5	46,3	82,0	44,0	9,6	6,2	0,0	2,9	24,0		1,0	547,1
FECHA	24	23; 30	25	21	21	7; 13	24	24	VIARIOS	29; 30	29; 30		8	4
Nº DE DÍAS	1	2	1	1	1	2	1	1	22	2	2		1	1



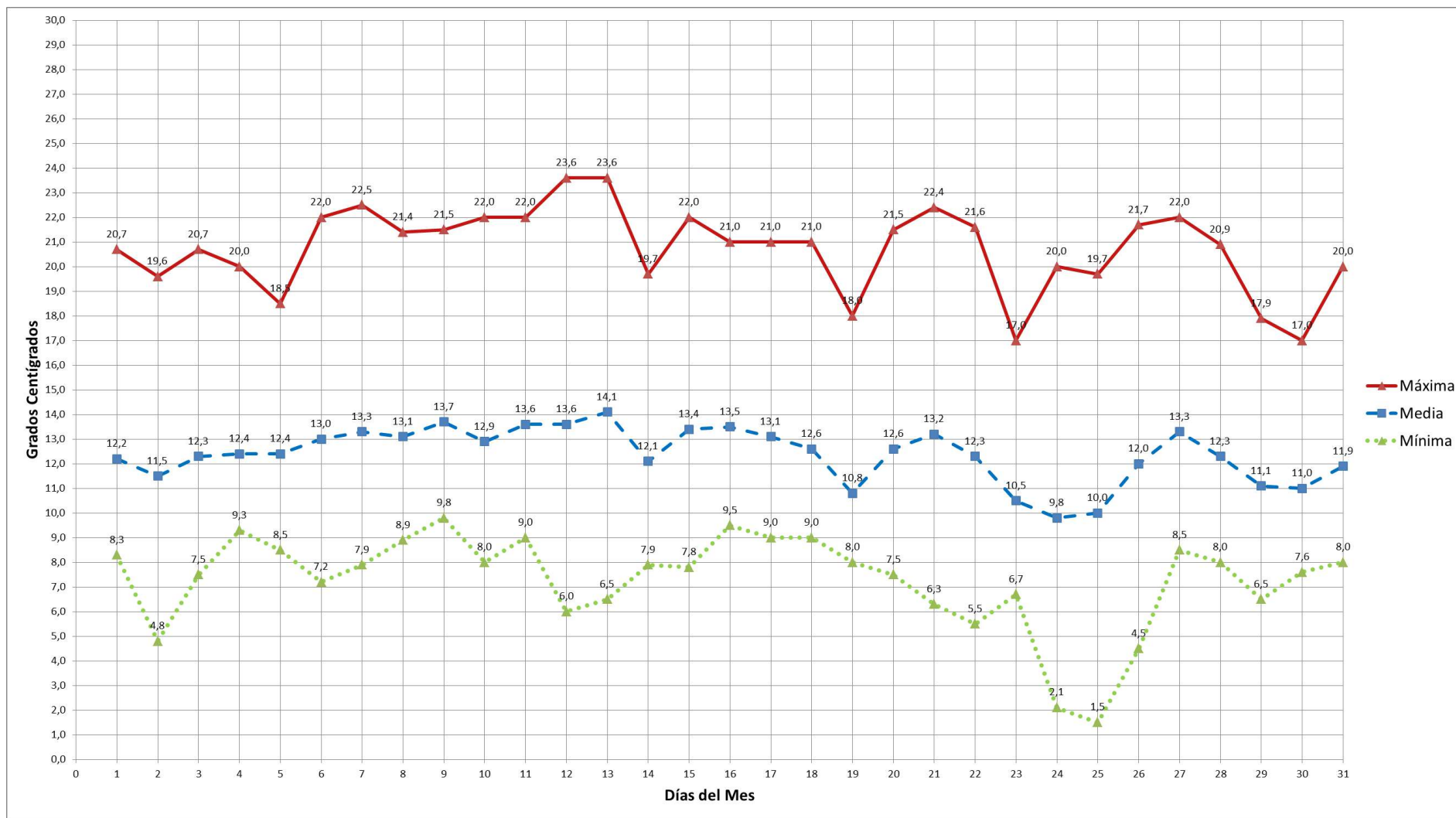
ESCUELA SUPERIOR POLITÉCNICA DE CHIMBORAZO
FACULTAD DE RECURSOS NATURALES
ESTACIÓN AGROMETEOROLÓGICA



DIAGRAMA Nº 1

AÑO: 2012
TEMPERATURA °C

MES: JULIO





ESCUELA SUPERIOR POLITÉCNICA DE CHIMBORAZO
FACULTAD DE RECURSOS NATURALES
ESTACIÓN AGROMETEOROLÓGICA



DIAGRAMA Nº 2

AÑO: 2012
HUMEDAD RELATIVA %

MES: JULIO

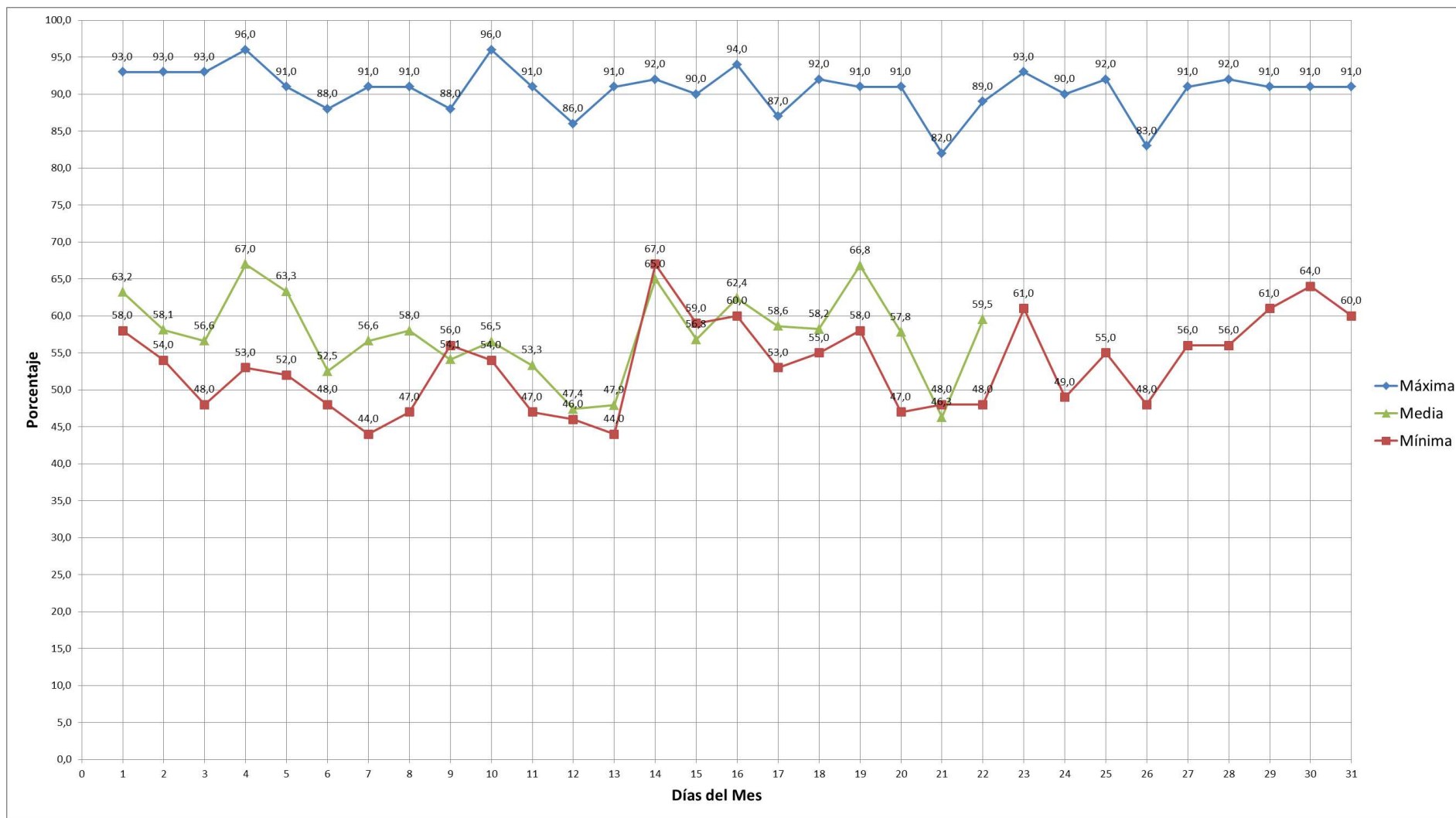
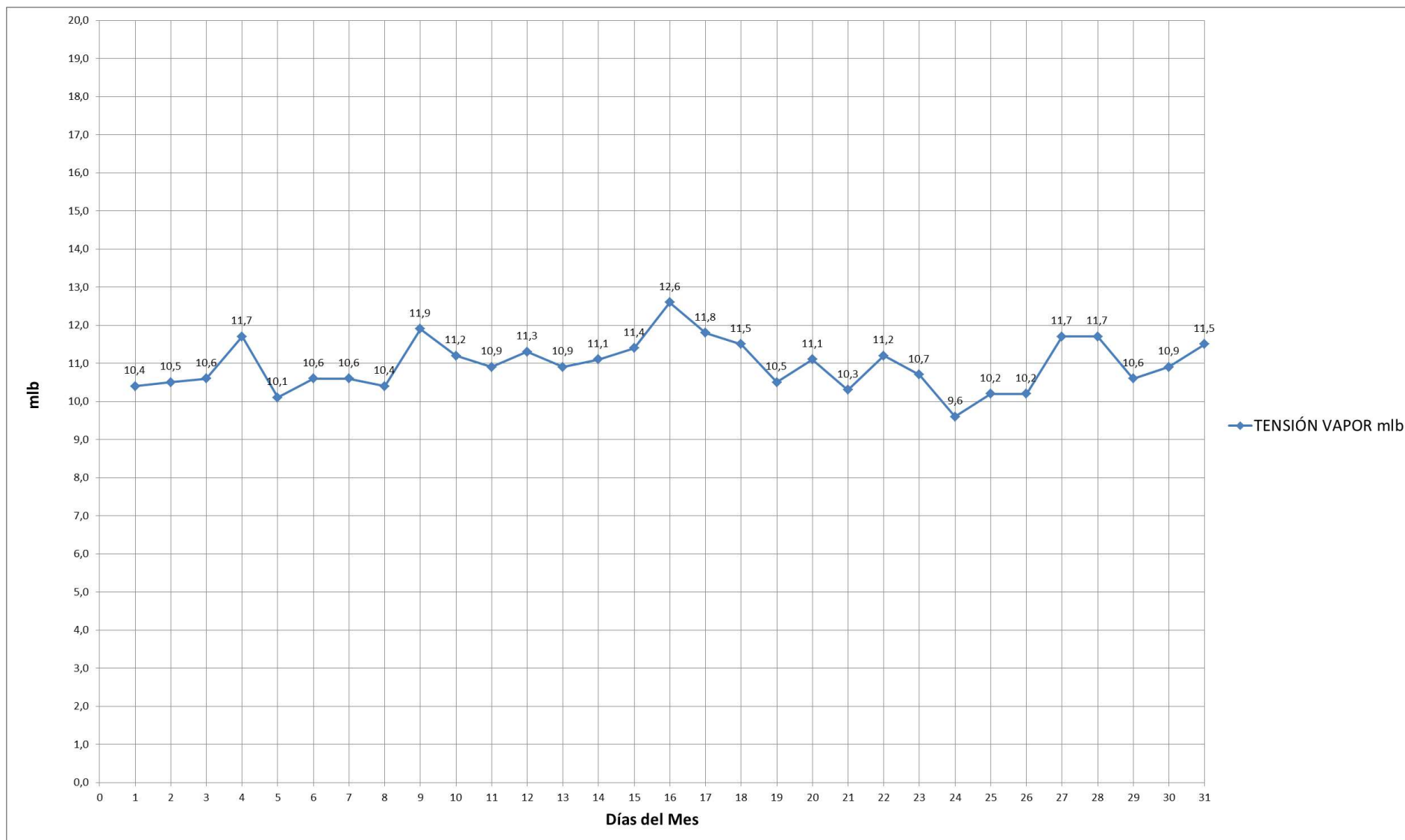




DIAGRAMA Nº 3

AÑO: 2012
TENSIÓN DEL VAPOR mlb

MES: JULIO





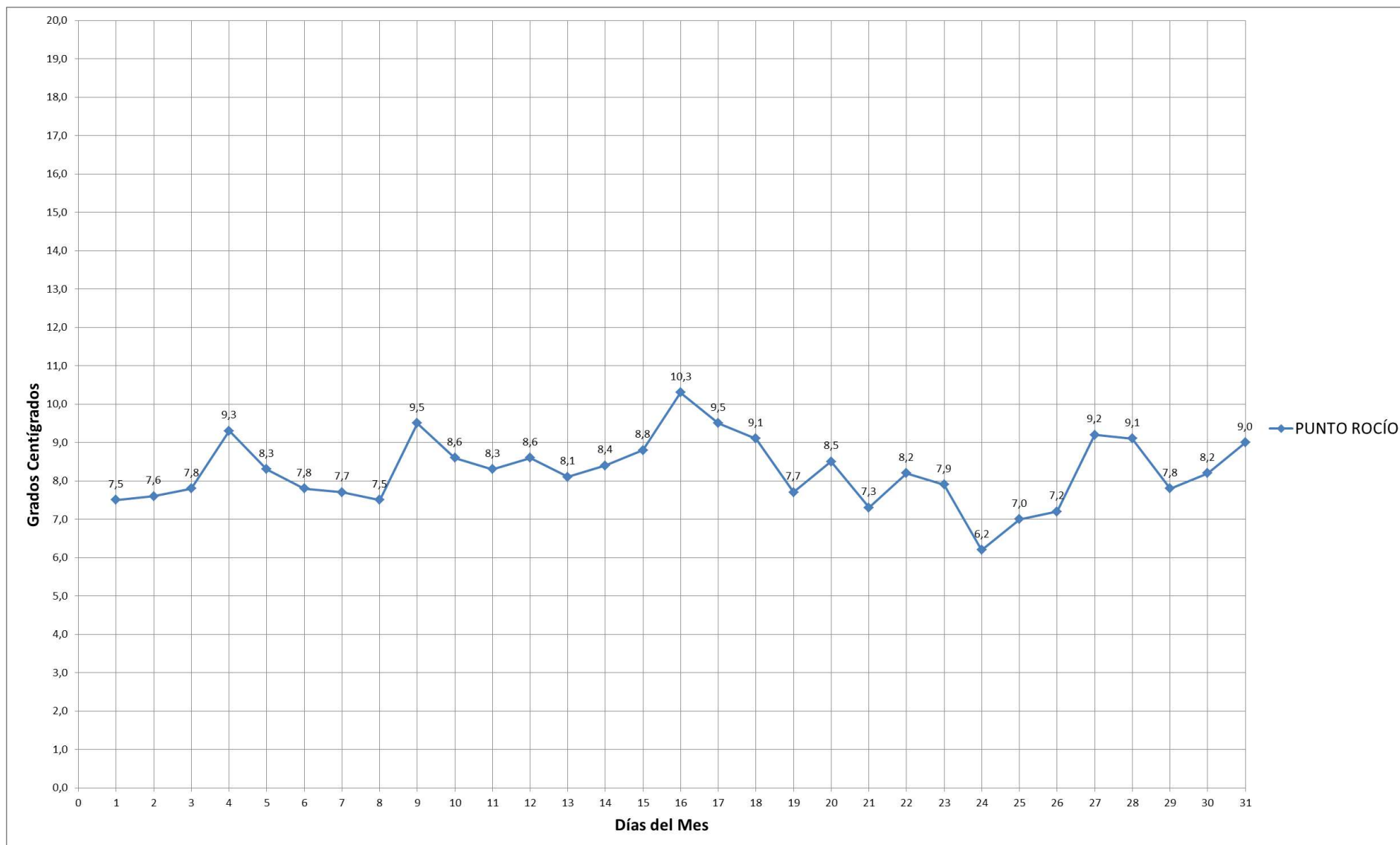
ESCUELA SUPERIOR POLITÉCNICA DE CHIMBORAZO
FACULTAD DE RECURSOS NATURALES
ESTACIÓN AGROMETEOROLÓGICA



DIAGRAMA Nº 4

AÑO: 2012
PUNTO DE ROCÍO °C

MES: JULIO





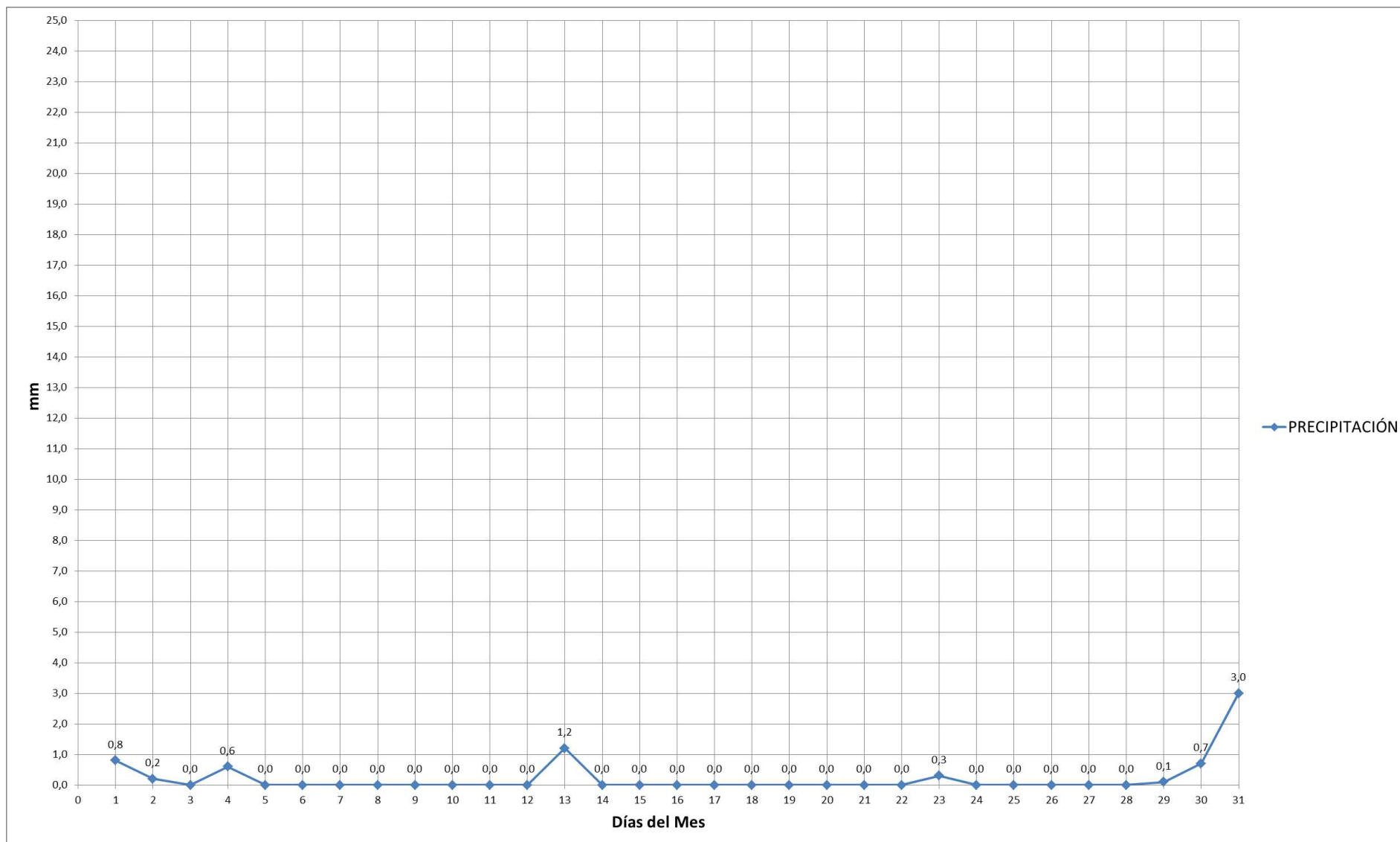
ESCUELA SUPERIOR POLITÉCNICA DE CHIMBORAZO
FACULTAD DE RECURSOS NATURALES
ESTACIÓN AGROMETEOROLÓGICA



DIAGRAMA Nº 5

AÑO: 2012
PRECIPITACIÓN mm

MES: JULIO





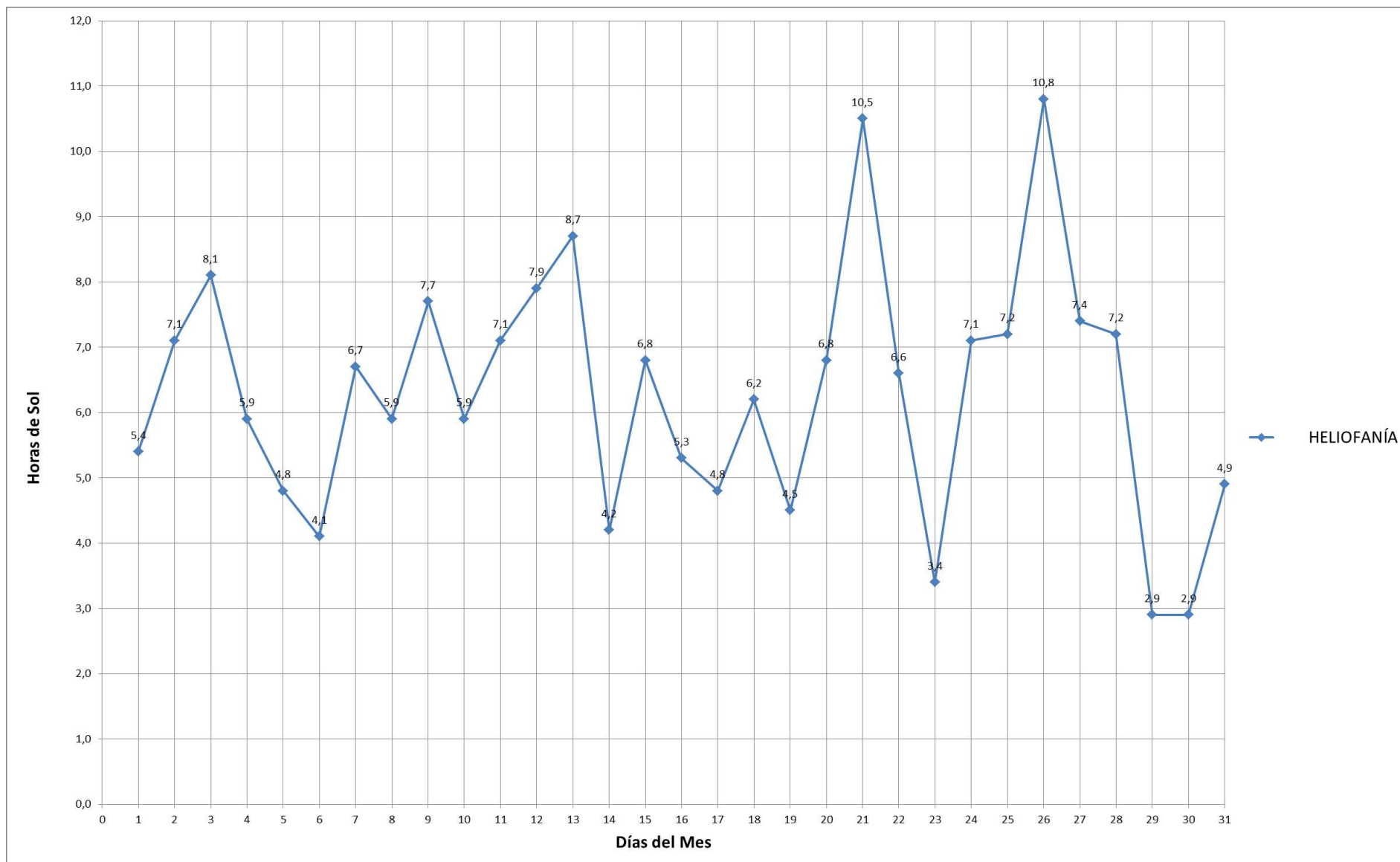
ESCUELA SUPERIOR POLITÉCNICA DE CHIMBORAZO
FACULTAD DE RECURSOS NATURALES
ESTACIÓN AGROMETEOROLÓGICA



DIAGRAMA Nº 6

AÑO: 2012
HELIOFANÍA

MES: JULIO





ESCUELA SUPERIOR POLITÉCNICA DE CHIMBORAZO
FACULTAD DE RECURSOS NATURALES
ESTACIÓN AGROMETEOROLÓGICA



DIAGRAMA Nº 7

AÑO: 2012
VIENTO m/s

MES: JULIO

