



ESCUELA SUPERIOR POLITÉCNICA DE CHIMBORAZO
FACULTAD DE RECURSOS NATURALES
ESTACIÓN AGROMETEOROLÓGICA



AÑO: 2011

MES: JULIO

FECHA	TEMPERATURA °C			HUMEDAD RELATIVA %			TENSIÓN VAPOR	PUNTO ROCÍO	PRECIPITACIÓN	HELIOFANÍA		VIENTO		PRESIÓN ATM.
	Media	Máxima	Mínima	Media	Máxima	Mínima	mlb	°C	mm	Horas	%	Dirección	Velocidad m/s	mm Hg
1	12,7	19,2	9,0	61,0	86,0	32,0	11,6	9,1	2,8	4,8	40,0	NE-SE	1,2	547,9
2	12,2	19,6	8,6	61,4	80,0	34,0	11,2	8,6	0,3	4,9	41,0	NE-SE	1,0	548,2
3	12,5	20,7	9,6	58,1	82,0	24,0	11,6	9,1	0,1	6,9	57,0	NE-SE	1,3	547,6
4	12,5	19,2	8,8	54,5	80,0	26,0	11,4	8,8	0,3	4,2	35,0	E	2,0	547,7
5	13,2	21,0	8,5	51,3	70,0	26,0	11,8	9,4	0,0	7,7	64,0	E-SE	1,6	547,6
6	12,1	18,8	9,2	50,8	71,0	28,0	10,2	7,3	0,1	1,4	12,0	E	2,2	548,3
7	12,2	20,0	5,5	46,2	74,0	20,0	10,0	6,9	0,0	8,6	72,0	SE	3,0	548,6
8	11,9	20,5	6,7	49,4	71,0	20,0	10,4	7,5	0,0	8,1	67,0	NE-SE	2,8	548,0
9	11,8	18,4	8,0	57,5	75,0	34,0	11,0	8,4	0,5	3,3	27,0	SE	1,5	547,9
10	12,4	18,7	8,2	54,8	74,0	26,0	11,2	8,7	0,2	4,0	33,0	E-NE	1,0	548,0
11	11,8	18,0	8,8	60,3	75,0	30,0	10,6	7,8	0,9	4,8	40,0	SE	1,6	548,3
12	10,9	14,8	8,6	74,9	90,0	58,0	9,0	8,4	1,2	1,4	12,0	E-SE	1,2	548,5
13	11,5	18,2	8,6	72,8	91,0	30,0	11,1	8,4	4,1	4,4	37,0	NE-SE	1,0	548,5
14	13,2	21,5	7,5	62,4	88,0	25,0	11,3	8,7	0,0	8,1	67,0	NE	1,8	547,8
15	12,7	20,5	7,5	61,9	86,0	27,0	10,9	8,2	0,6	5,2	43,0	E	1,0	547,9
16	13,6	21,4	9,5	62,9	90,0	25,0	11,4	8,9	0,0	7,2	60,0	E-NE	3,0	548,5
17	12,5	19,3	7,9	62,7	86,0	35,0	10,8	8,1	0,0	3,6	30,0	SE	2,0	548,5
18	11,1	17,8	4,5	63,2	91,0	34,0	10,1	7,1	0,0	3,2	27,0	NE-NW	1,6	548,4
19	10,7	18,5	6,0	67,7	91,0	31,0	10,3	7,4	0,1	8,5	71,0	NE-SE	1,8	548,7
20	11,1	20,0	2,6	61,8	93,0	51,0	10,0	7,0	0,0	6,6	55,0	E	1,6	548,5
21	12,4	21,0	6,6	63,1	89,0	48,0	10,8	8,0	0,0	7,1	59,0	E	2,6	548,1
22	13,0	20,1	8,5	64,9	93,0	53,0	11,1	8,5	0,0	7,2	60,0	NE	2,4	548,2
23	11,4	17,0	8,2	72,4	96,0	69,0	11,5	9,0	1,2	4,5	37,0	SE	1,3	548,9
24	12,1	19,8	8,2	64,6	96,0	69,0	11,5	8,9	0,0	6,7	56,0	SE	1,8	548,9
25	11,4	15,8	8,7	61,3	91,0	62,0	10,7	7,9	0,0	1,0	8,0	SE	1,8	548,3
26	12,3	19,9	5,2	59,5	91,0	53,0	10,3	7,3	0,0	6,4	53,0	SE	2,2	547,6
27	11,9	17,5	8,7	71,4	91,0	59,0	11,3	8,8	0,0	2,1	17,0	SE	2,2	547,7
28	11,9	19,0	9,0	70,9	91,0	59,0	11,2	8,7	0,0	2,6	22,0	SE	2,0	547,6
29	12,8	22,1	5,0	60,5	93,0	44,0	10,8	8,1	TT	7,4	62,0	SE	2,8	546,9
30	11,9	21,2	7,2	70,8	90,0	48,0	10,8	7,9	2,6	3,5	29,0	SE	2,0	547,5
31	13,1	22,8	7,0	59,0	88,0	36,0	10,2	7,2	0,2	7,5	62,0	NW	2,0	548,1
SUMA	376,8	602,3	235,9	1914,0	2653,0	1216,0	336,1	254,1	15,2	162,9	1355,0	SE	57,3	16991,2
DIAS DE DATOS	31	31	31	31	31	31	31	31	30	31	31		31	31
MEDIA	12,2	19,4	7,6	61,7	85,6	39,2	10,8	8,2		5,3	43,7		1,8	548,1
MÁX. 24 Hs.	13,6	22,8	9,6	74,9	96,0	69,0	11,8	9,4	4,1	8,6	72,0		3,0	548,9
FECHA	16	31	3	12	23; 24	23; 24	5	5	13	7	7		7; 16	23; 24
Nº DE DÍAS	1	1	1	1	2	2	1	1	1	1	1		2	2
MIN. 24 Hs.	10,7	14,8	2,6	46,2	70,0	20,0	9,0	6,9	0,0	1,0	8,0		1,0	546,9
FECHA	19	12	20	7	5	7; 8	12	7	VIARIOS	25	25		2; 10; 13; 15	29
Nº DE DÍAS	1	1	1	1	1	2	1	1	15	1	1		4	1



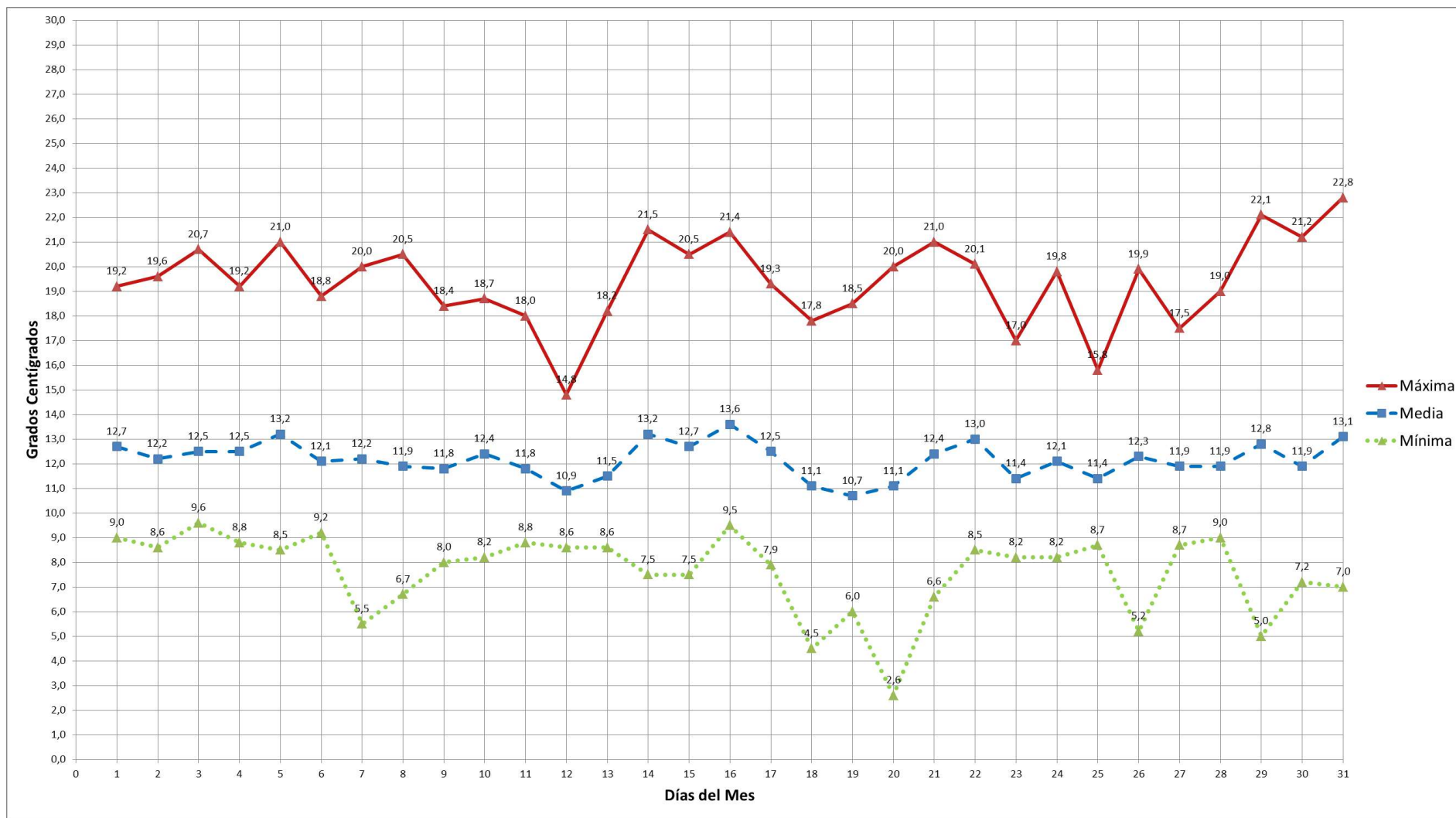
ESCUELA SUPERIOR POLITÉCNICA DE CHIMBORAZO
FACULTAD DE RECURSOS NATURALES
ESTACIÓN AGROMETEOROLÓGICA



DIAGRAMA Nº 1

AÑO: 2011
TEMPERATURA °C

MES: JULIO





ESCUELA SUPERIOR POLITÉCNICA DE CHIMBORAZO
FACULTAD DE RECURSOS NATURALES
ESTACIÓN AGROMETEOROLÓGICA



DIAGRAMA Nº 2

AÑO: 2011
HUMEDAD RELATIVA %

MES: JULIO

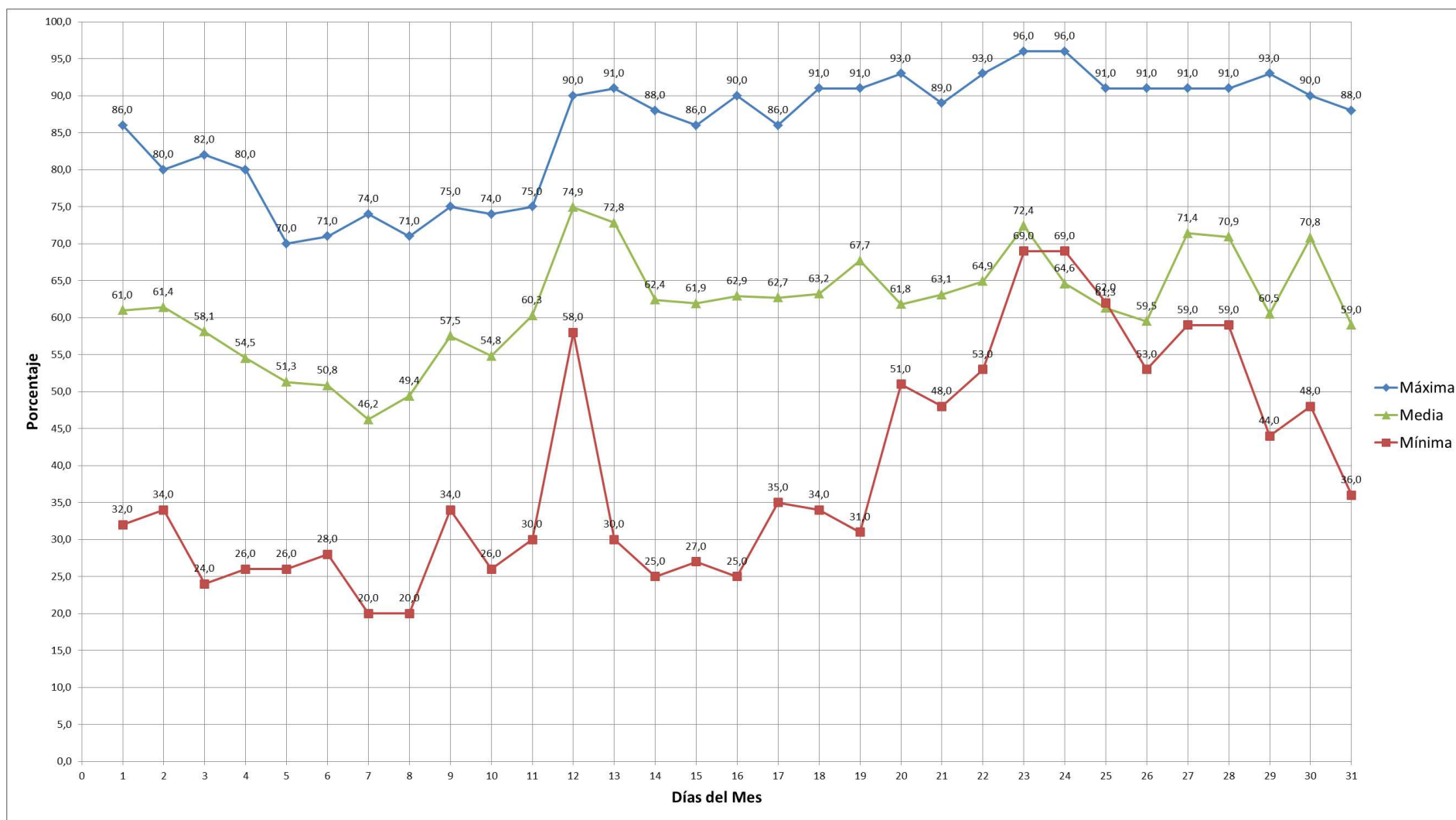
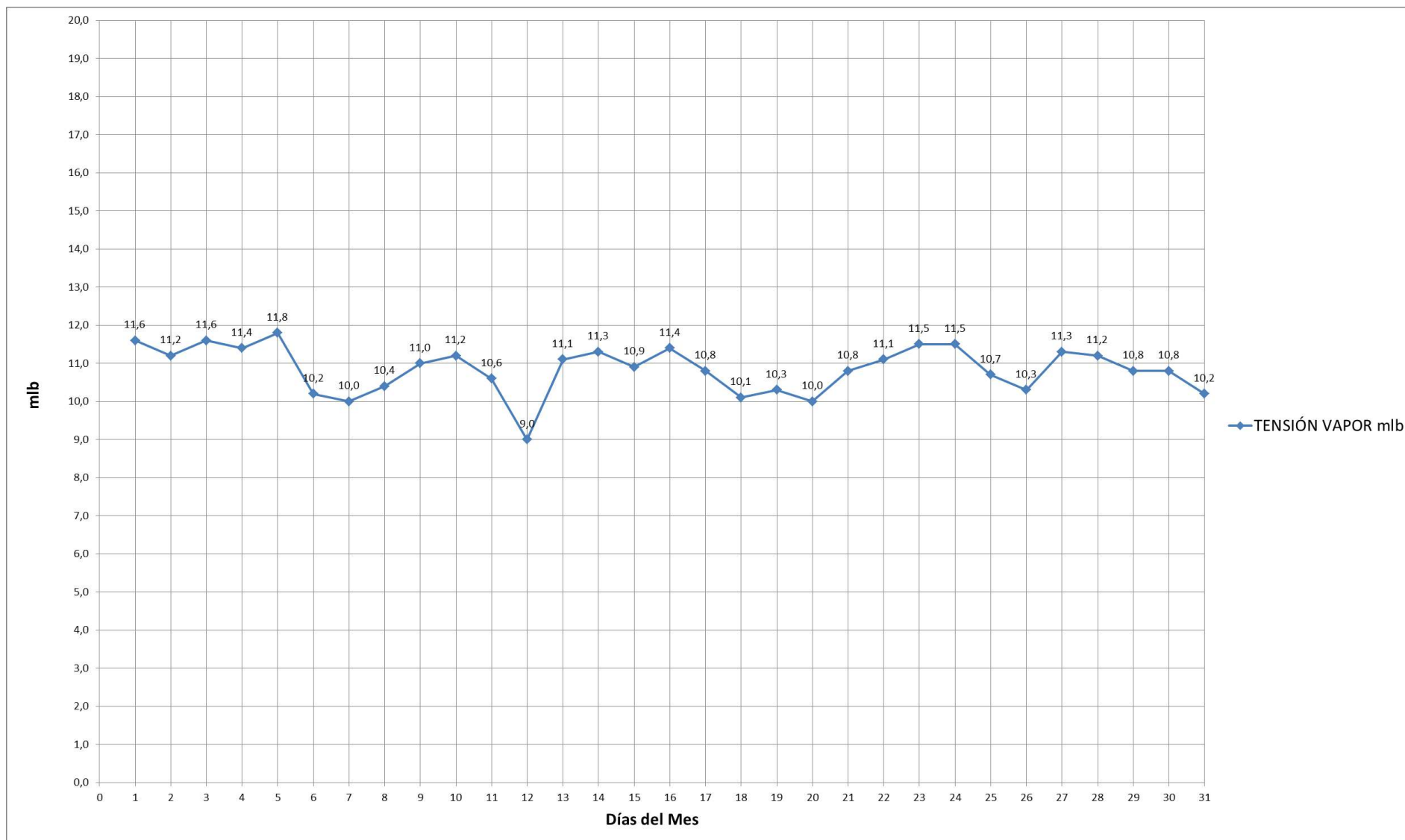




DIAGRAMA Nº 3

AÑO: 2011
TENSIÓN DEL VAPOR mlb

MES: JULIO





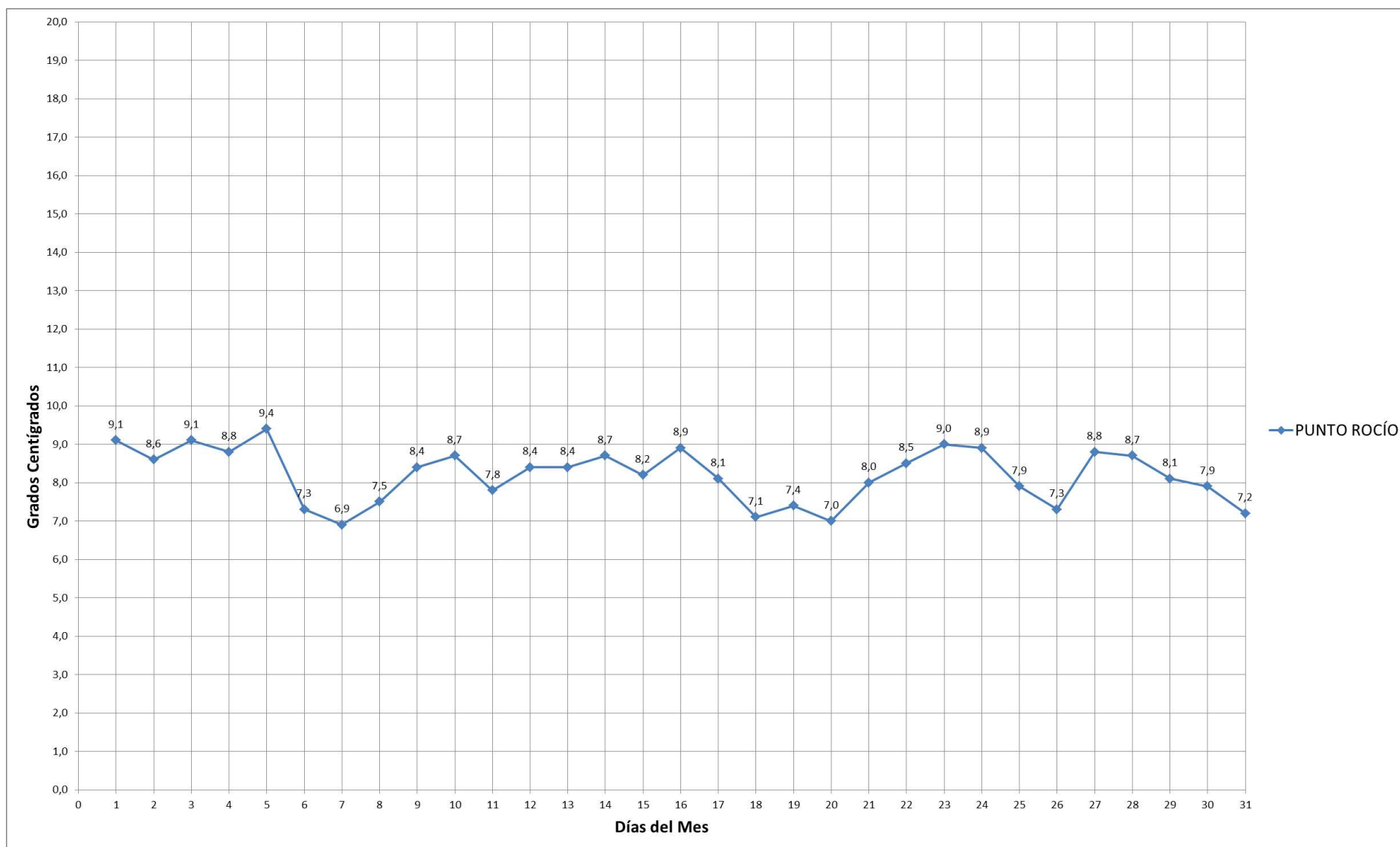
ESCUELA SUPERIOR POLITÉCNICA DE CHIMBORAZO
FACULTAD DE RECURSOS NATURALES
ESTACIÓN AGROMETEOROLÓGICA



DIAGRAMA Nº 4

AÑO: 2011
PUNTO DE ROCÍO °C

MES: JULIO





ESCUELA SUPERIOR POLITÉCNICA DE CHIMBORAZO
FACULTAD DE RECURSOS NATURALES
ESTACIÓN AGROMETEOROLÓGICA



DIAGRAMA Nº 5

AÑO: 2011
PRECIPITACIÓN mm

MES: JULIO

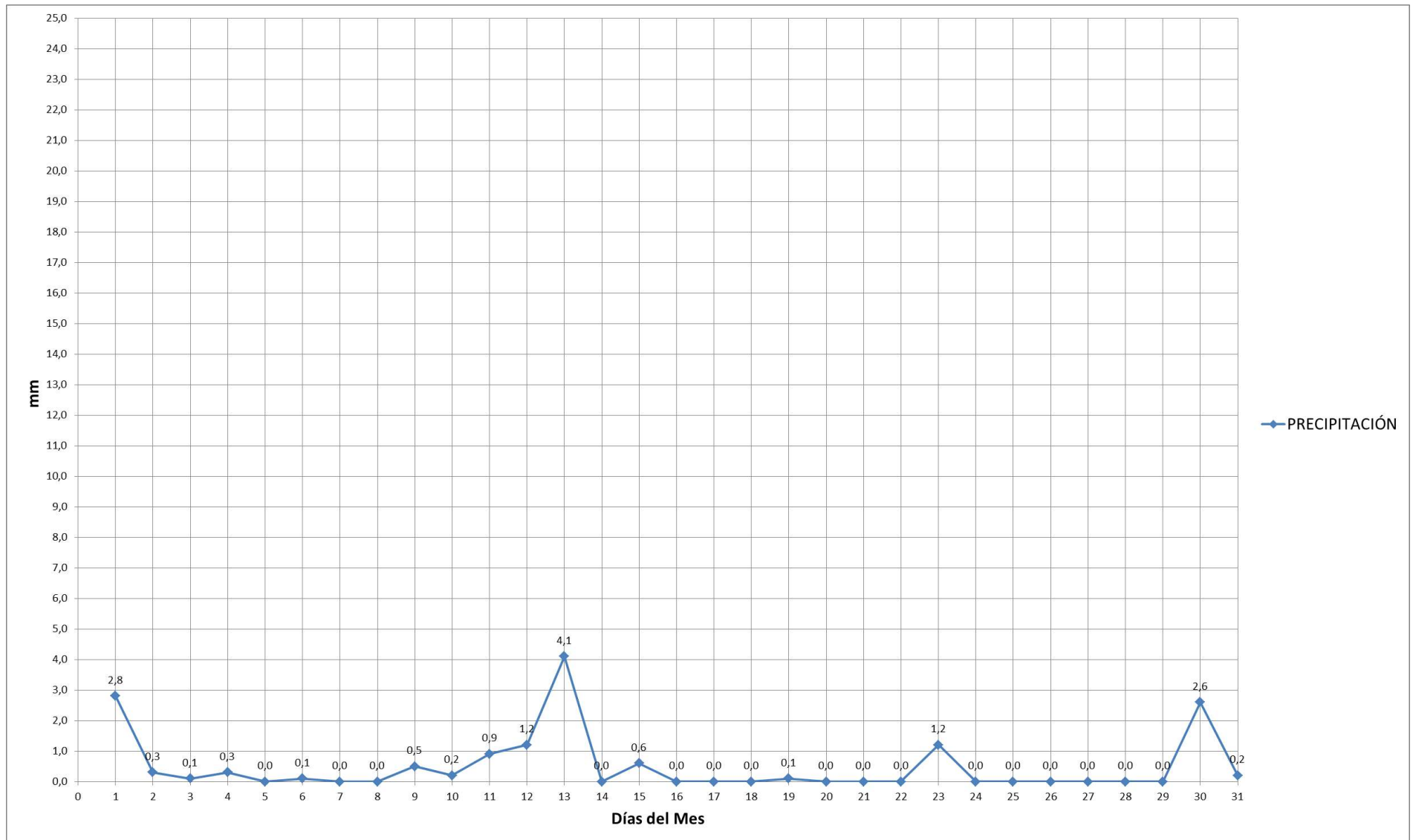
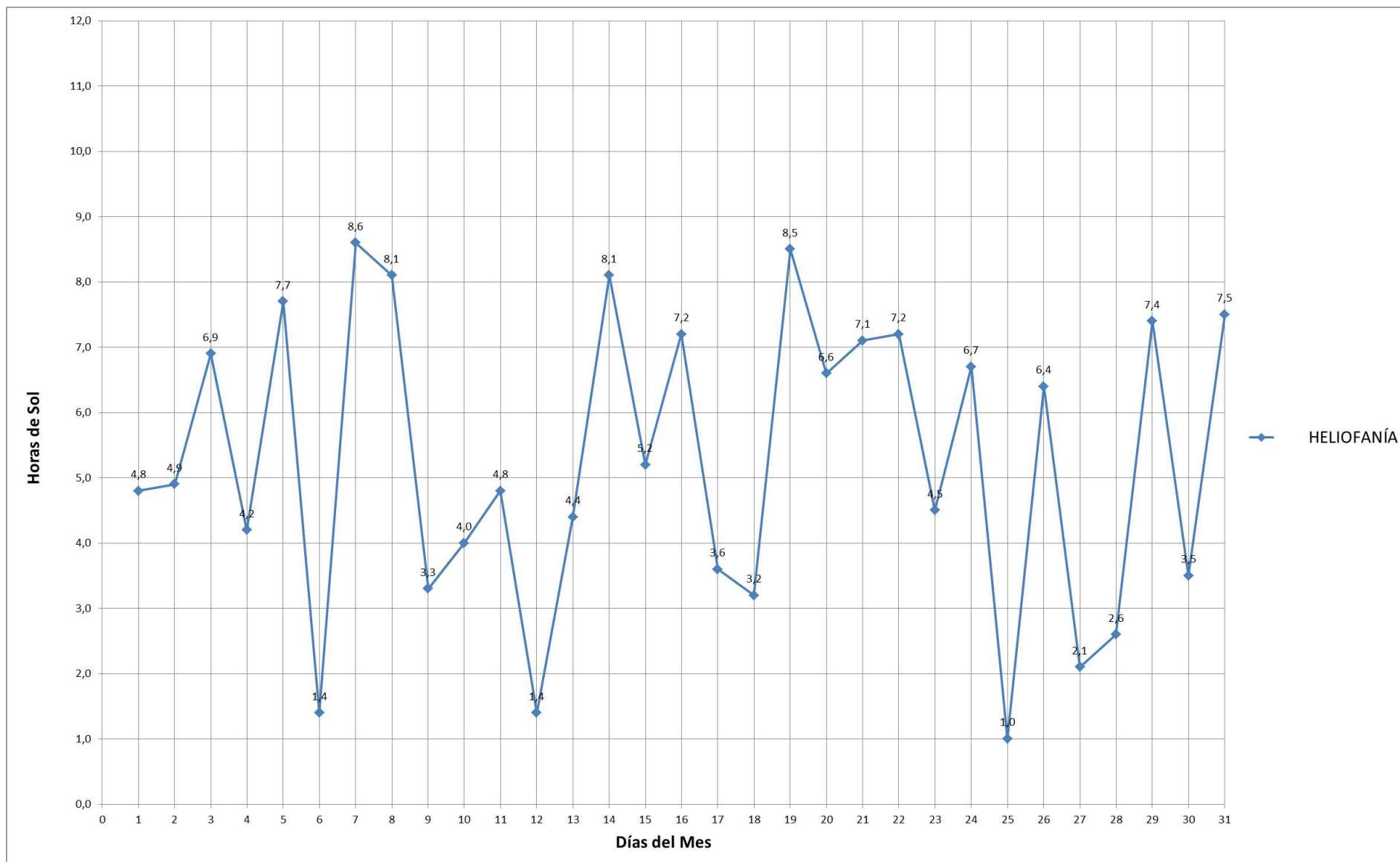




DIAGRAMA Nº 6

AÑO: 2011
HELIOFANÍA

MES: JULIO





ESCUELA SUPERIOR POLITÉCNICA DE CHIMBORAZO
FACULTAD DE RECURSOS NATURALES
ESTACIÓN AGROMETEOROLÓGICA



DIAGRAMA Nº 7

AÑO: 2011
VIENTO m/s

MES: JULIO

