



ESCUELA SUPERIOR POLITÉCNICA DE CHIMBORAZO
FACULTAD DE RECURSOS NATURALES
ESTACIÓN AGROMETEOROLÓGICA



AÑO: 2012

MES: FEBRERO

FECHA	TEMPERATURA °C			HUMEDAD RELATIVA %			TENSIÓN VAPOR	PUNTO ROCÍO	PRECIPITACIÓN	HELIOFANÍA		VIENTO		PRESIÓN ATM.
	Media	Máxima	Mínima	Media	Máxima	Mínima	mlb	°C	mm	Horas	%	Dirección	Velocidad m/s	mm Hg
1	12,6	17,6	9,4	69,8	96,0	70,0	12,7	10,5	1,2	1,3	11,0	SE	1,2	546,5
2	12,9	18,5	10,5	77,5	96,0	72,0	13,2	11,0	1,3	2,6	22,0	NE	0,8	546,2
3	12,5	19,0	9,6	72,9	94,0	66,0	12,5	10,2	0,2	1,4	12,0	SE	1,8	546,1
4	13,3	20,6	10,2	72,8	96,0	74,0	12,9	11,9	2,1	3,5	29,0	SE	1,0	546,4
5	12,3	18,8	8,9	68,3	93,0	66,0	11,7	9,2	0,3	2,2	18,0	NE	2,0	546,9
6	12,8	19,0	10,5	65,0	96,0	66,0	12,4	10,1	1,4	1,5	12,0	NE	2,4	547,3
7	13,2	21,0	9,0	60,4	86,0	59,0	11,8	9,3	0,0	3,5	29,0	NE	2,6	547,5
8	13,5	21,4	9,5	67,0	94,0	63,0	12,9	10,8	0,5	4,6	38,0	SE	2,0	547,4
9	13,1	20,5	9,4	61,9	94,0	47,0	11,6	9,1	1,1	5,2	43,0	SE	2,0	547,6
10	13,4	22,1	6,4	56,5	85,0	49,0	11,5	8,9	0,0	8,5	71,0	E	2,0	547,8
11	12,9	21,5	9,2	68,6	96,0	57,0	12,4	10,1	1,5	2,2	18,0	NE-SE	1,0	548,1
12	13,2	18,0	9,2	66,0	94,0	66,0	12,5	10,2	1,2	2,0	17,0	SE	1,0	548,1
13	13,9	24,2	6,6	53,2	82,0	44,0	10,9	8,2	0,0	7,7	64,0	E	2,0	546,9
14	12,6	21,9	7,5	62,9	89,0	62,0	11,7	9,2	0,2	3,6	30,0	NE	3,0	547,5
15	13,0	22,5	9,5	65,6	96,0	52,0	11,8	9,4	2,9	3,0	25,0	SE	2,2	547,7
16	12,9	22,5	7,9	69,0	91,0	54,0	12,8	10,4	13,1	3,6	32,0	SE	1,4	547,6
17	13,2	21,5	8,0	64,4	87,0	53,0	11,7	9,2	3,0	6,2	52,0	SE	1,0	546,9
18	13,3	22,9	9,2	60,1	92,0	46,0	11,6	9,1	0,7	6,0	50,0	NE	1,5	547,2
19	12,1	18,0	9,4	72,3	94,0	61,0	11,4	8,9	0,0	0,0	0,0	E	1,5	547,4
20	10,6	15,7	6,5	69,7	94,0	73,0	11,2	8,5	0,5	1,3	11,0	SE	1,3	547,8
21	11,2	20,0	4,8	64,3	90,0	64,0	11,1	8,4	0,0	3,0	25,0	E-SE	2,0	547,6
22	11,3	19,0	9,0	69,1	98,0	62,0	11,2	9,1	1,5	1,9	16,0	SE	1,8	547,1
23	12,2	19,6	9,0	59,7	94,0	52,0	11,3	8,7	0,1	3,9	32,0	SE	2,2	547,0
24	12,5	20,5	9,0	68,0	94,0	57,0	11,6	9,1	0,3	3,1	26,0	NE-SE	2,4	547,2
25	12,6	21,5	7,3	54,4	88,0	60,0	11,5	8,9	0,0	7,0	58,0	SE	2,3	547,5
26	13,1	22,4	9,4	58,5	94,0	56,0	12,4	10,2	1,6	4,9	41,0	SE	1,3	547,4
27	12,6	20,5	10,0	64,0	94,0	68,0	12,7	10,4	8,3	2,9	24,0	NE	1,4	547,0
28	11,6	18,0	9,5	65,0	98,0	65,0	12,2	9,9	11,3	1,2	10,0	SW	1,6	547,1
29	13,4	22,0	10,4	62,1	96,0	60,0	12,7	10,5	4,8	5,7	47,0	SE	1,6	546,9
SUMA	367,8	590,7	254,8	1889,0	2691,0	1744,0	347,9	279,4	59,1	103,5	863,0	SE	50,3	15869,7
DIAS DE DATOS	29	29	29	29	29	29	29	29	29	29	29	SE	29	29
MEDIA	12,7	20,4	8,8	65,1	92,8	60,1	12,0	9,6	 	3,6	29,8	 	1,7	547,2
MÁX. 24 Hs.	13,9	24,2	10,5	77,5	98,0	74,0	13,2	11,9	13,1	8,5	71,0	 	3,0	548,1
FECHA	13	13	2; 6	2	22; 28	4	2	4	16	10	10	 	14	11; 12
Nº DE DÍAS	1	1	2	1	2	1	1	1	1	1	1	 	1	2
MIN. 24 Hs.	10,6	15,7	4,8	53,2	82,0	44,0	10,9	8,2	0,0	0,0	0,0	 	0,8	546,1
FECHA	20	20	21	13	13	13	13	13	 	 	 	 	2	3
Nº DE DÍAS	1	1	1	1	1	1	1	1	6	1	1	 	1	1



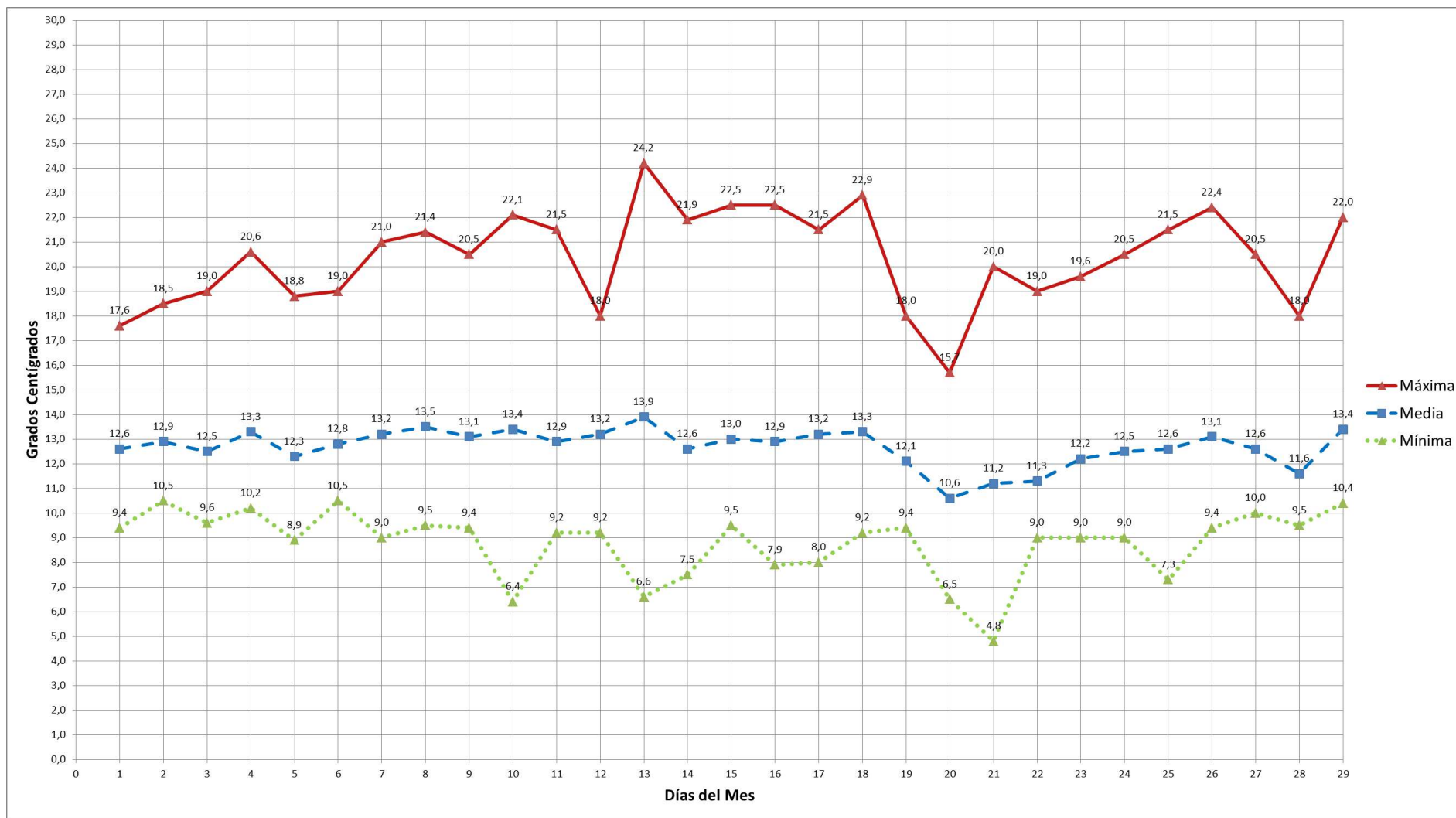
ESCUELA SUPERIOR POLITÉCNICA DE CHIMBORAZO
FACULTAD DE RECURSOS NATURALES
ESTACIÓN AGROMETEOROLÓGICA



DIAGRAMA Nº 1

AÑO: 2012
TEMPERATURA °C

MES: FEBRERO





ESCUELA SUPERIOR POLITÉCNICA DE CHIMBORAZO
FACULTAD DE RECURSOS NATURALES
ESTACIÓN AGROMETEOROLÓGICA



DIAGRAMA Nº 2

AÑO: 2012
HUMEDAD RELATIVA %

MES: FEBRERO

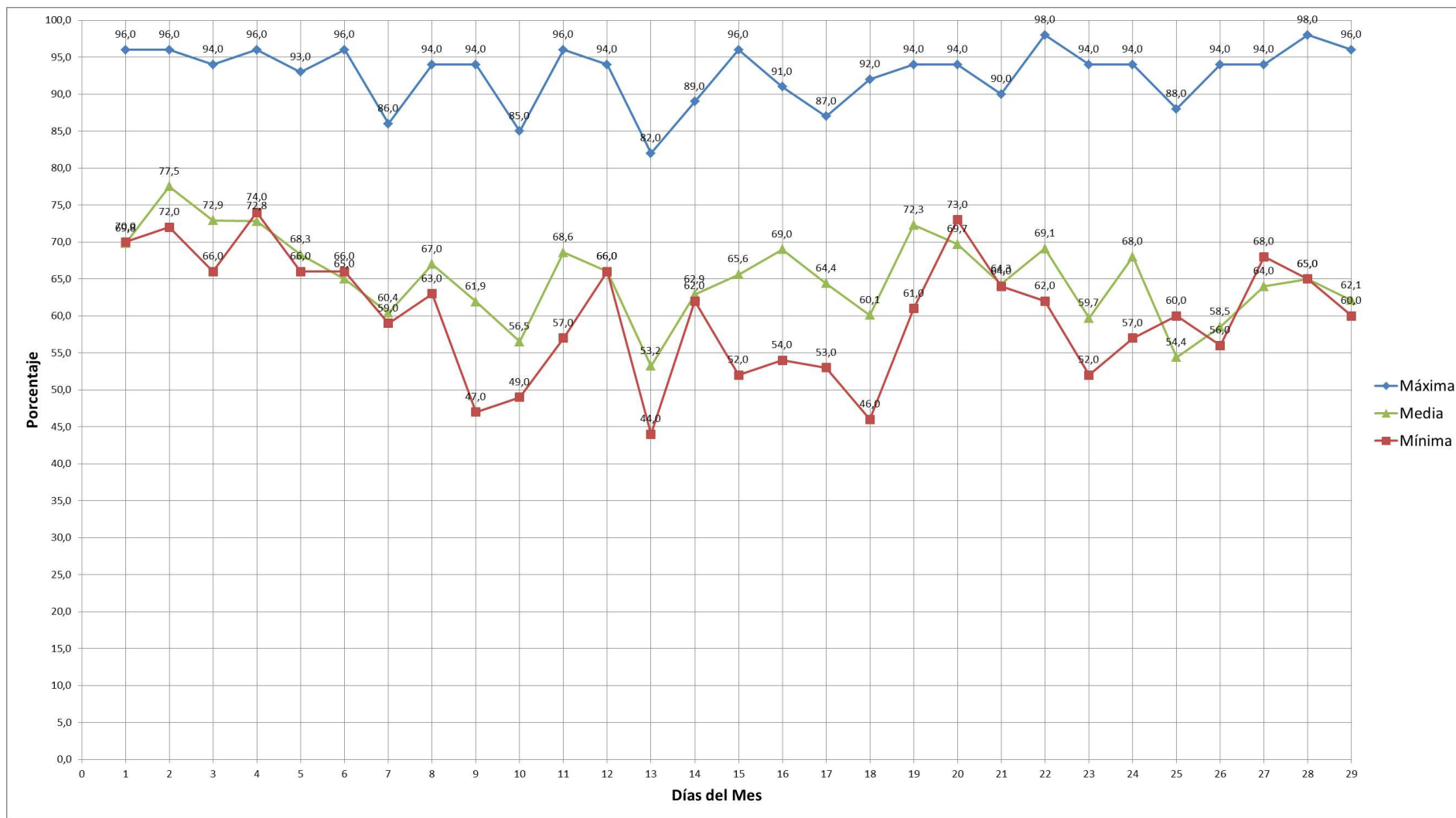
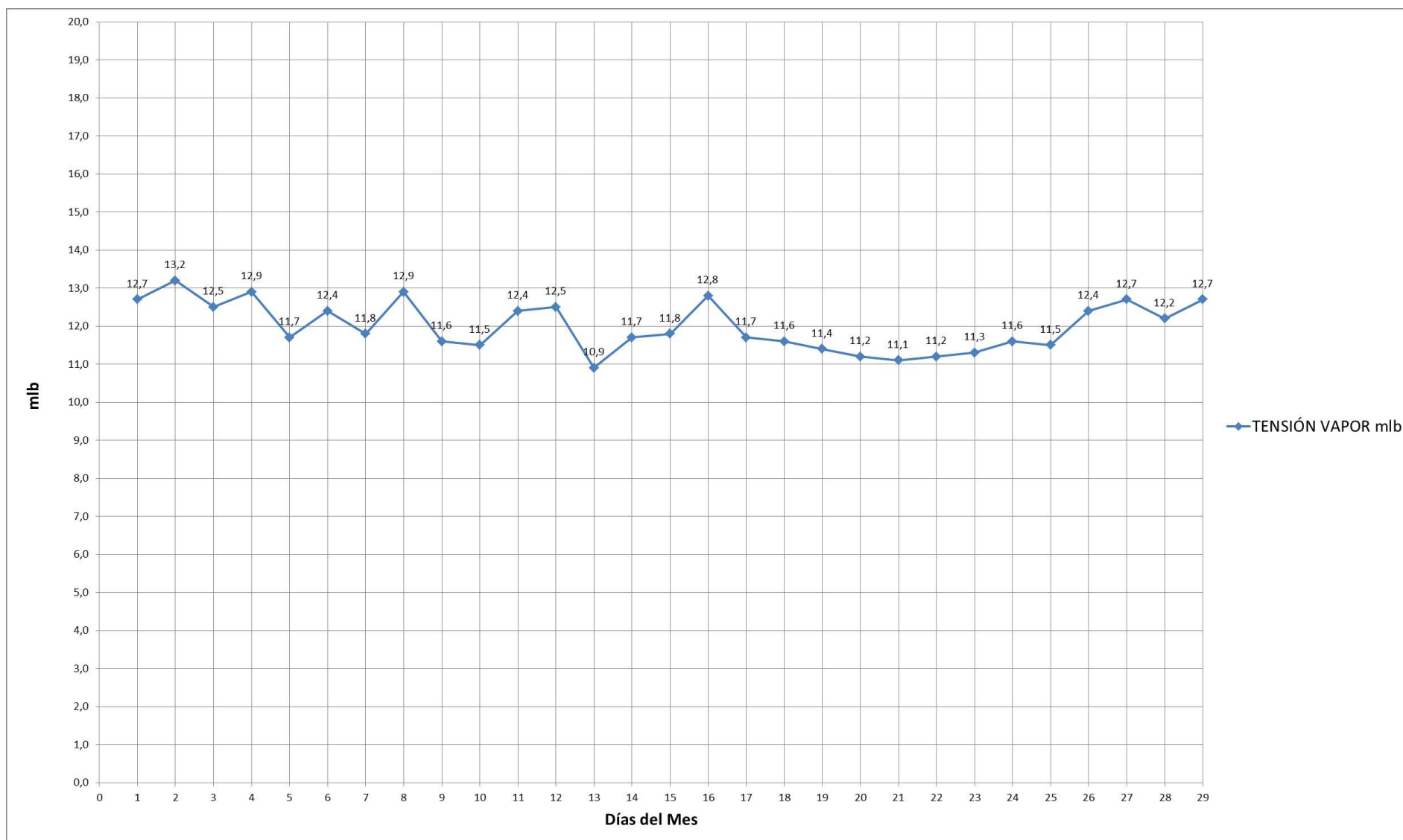




DIAGRAMA Nº 3

AÑO: 2012
TENSIÓN DEL VAPOR mlb

MES: FEBRERO





ESCUELA SUPERIOR POLITÉCNICA DE CHIMBORAZO
FACULTAD DE RECURSOS NATURALES
ESTACIÓN AGROMETEOROLÓGICA



DIAGRAMA Nº 4

AÑO: 2012
PUNTO DE ROCÍO °C

MES: FEBRERO

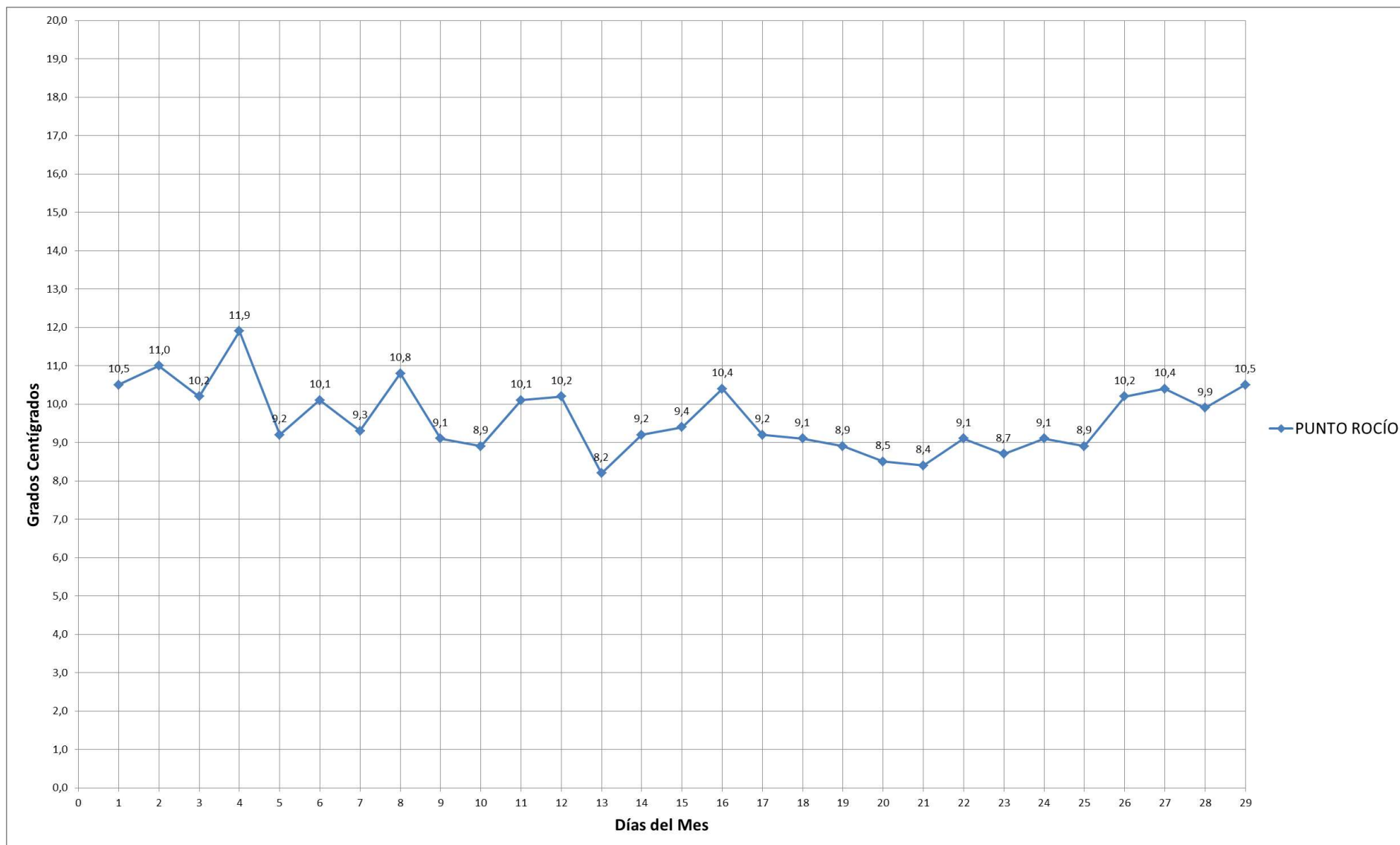




DIAGRAMA Nº 5

AÑO: 2012
PRECIPITACIÓN mm

MES: FEBRERO

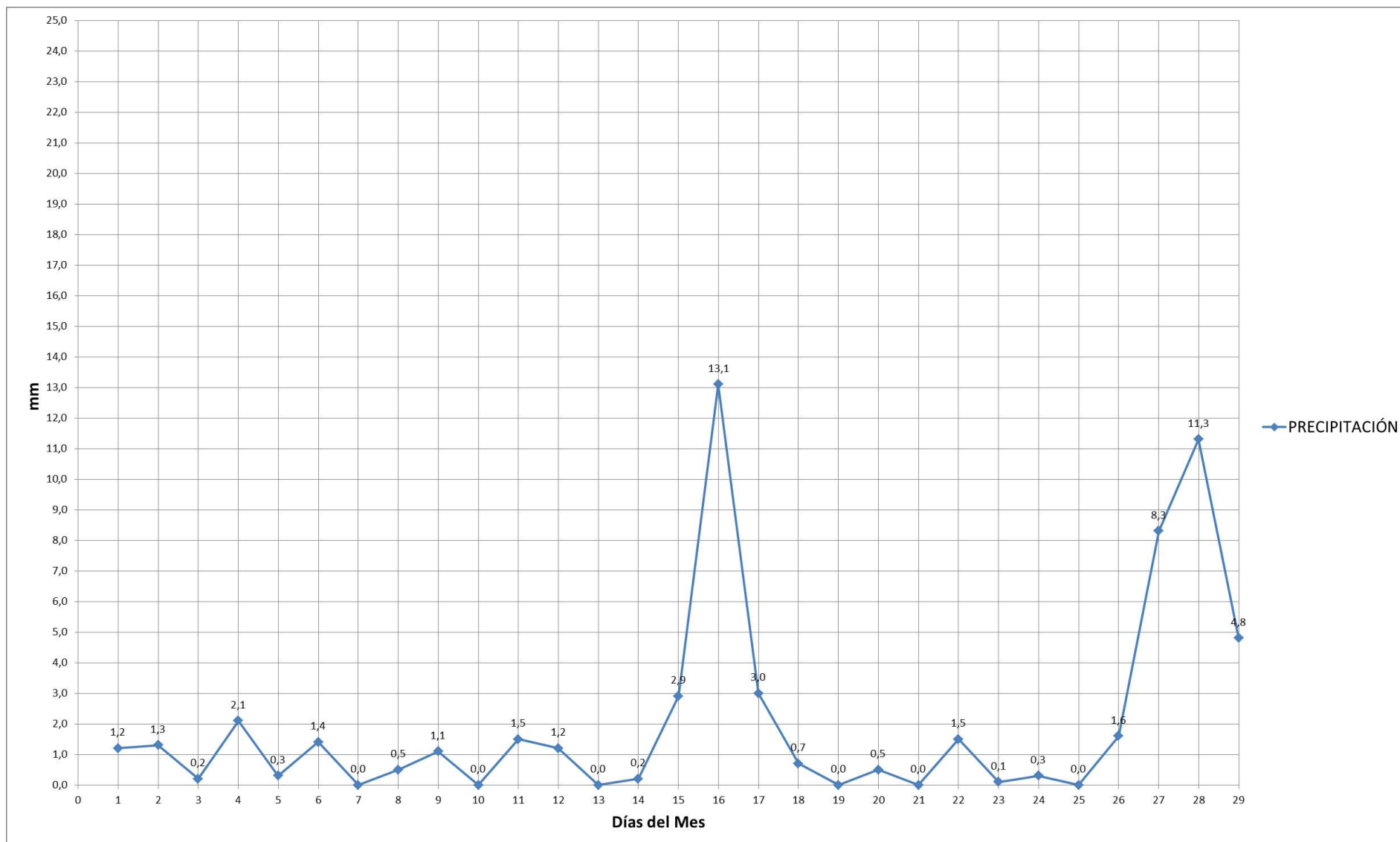
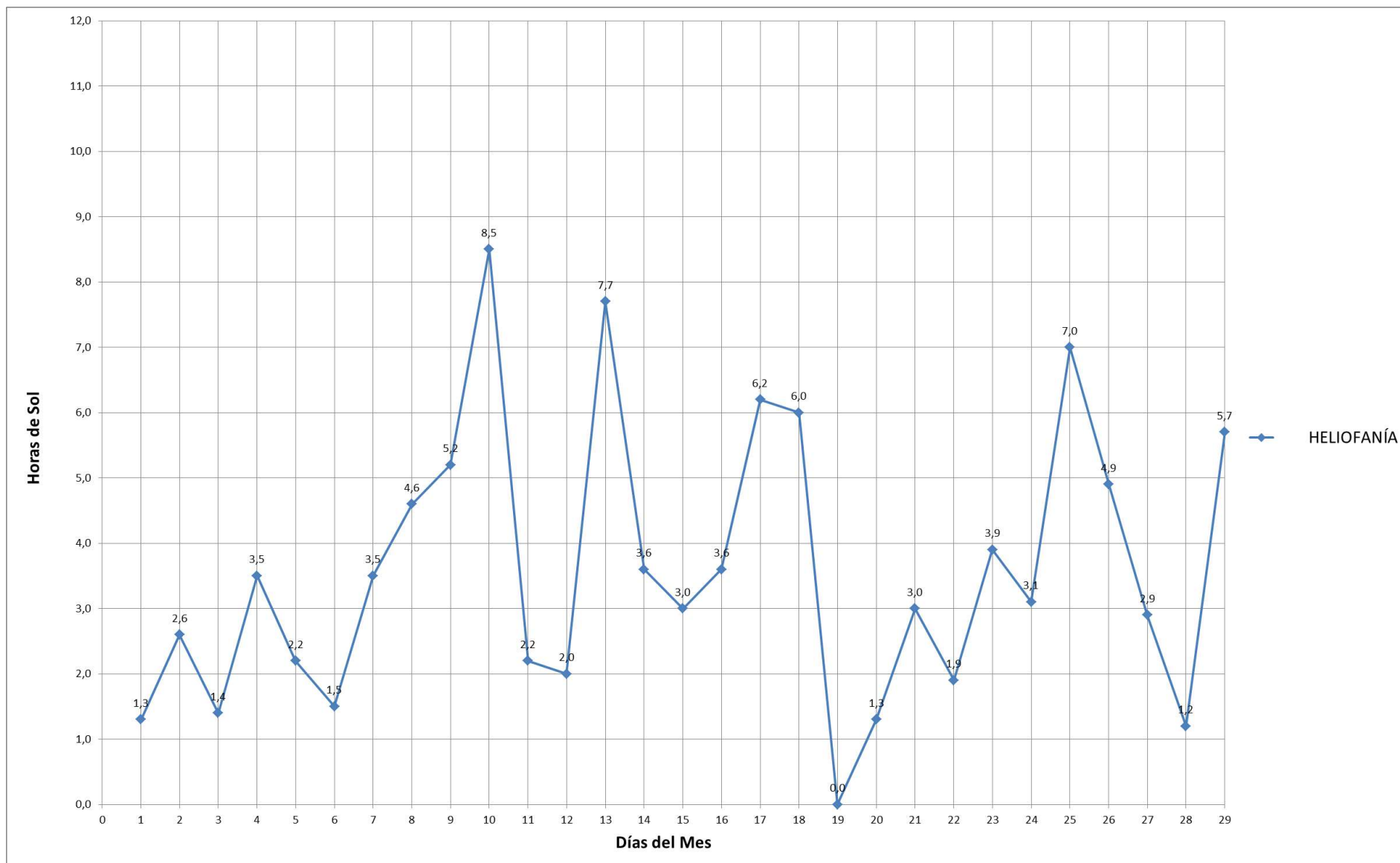




DIAGRAMA Nº 6

AÑO: 2012
HELIOFANÍA

MES: FEBRERO





ESCUELA SUPERIOR POLITÉCNICA DE CHIMBORAZO
FACULTAD DE RECURSOS NATURALES
ESTACIÓN AGROMETEOROLÓGICA



DIAGRAMA Nº 7

AÑO: 2012
VIENTO m/s

MES: FEBRERO

