



ESCUELA SUPERIOR POLITÉCNICA DE CHIMBORAZO
FACULTAD DE RECURSOS NATURALES
ESTACIÓN AGROMETEOROLÓGICA
BOLETIN MENSUAL



AÑO: 2013

MES: ENERO

FECHA	TEMPERATURA °c			H. RELATIVA %			TENSIÓN VAPOR	PUNTO ROCIO	PRECIPITACIÓN	HELIOFANÍA		VIENTO		PRESIÓN ATM.
	Media	Máxima	Mínima	Media	Máxima	Mínima	mlb	°c	mm	Horas	%	Dirección	Velocidad m/s	mm hg
1	13,0			43,6	74,0	20,0								
2	11,2	21,7	8,8	71,3	82,0	58,0	12,5	10,2	2,4	2,7	22,0	E	1,5	547,4
3	11,9	17,2	8,8	67,9	84,0	38,0	12,7	10,5	2,1	2,0	17,0	SE	1,0	548,5
4	12,7	19,5	9,8	60,8	81,0	27,0	12,7	10,5	3,5	3,0	25,0	SE	1,7	548,5
5	13,3			54,8	79,0	20,0								
6	13,1			51,5	79,0	22,0								
7	14,5	22,3	9,4	46,1	78,0	16,0	12,2	9,9	0,0	6,3	52,0	SE - NE	3,0	547,2
8	13,9	19,5	8,4	42,5	71,0	19,0	11,4	8,8	0,0	5,8	48,0	NE	3,5	547,9
9	13,9	20,9	10,0	48,4	75,0	19,0	12,4	10,1	0,0	3,3	27,0	SE	2,0	547,8
10	14,1	21,0	10,0	51,6	83,0	21,0	12,4	10,2	0,0	3,7	31,0	SE	3,3	548,0
11	14,9	23,0	9,6	52,9	82,0	16,0	12,4	10,0	0,0	5,1	42,0	SE	3,7	547,4
12	15,8			47,3	79,0	9,0								
13	16,1			45,0	77,0	12,0								
14	16,2	25,0	10,6	42,2	75,0	9,0	11,5	9,1	0,0	9,4	78,0	SE	2,3	548,0
15	15,5	24,9	9,4	35,1	71,0	13,0	11,5	8,9	0,0	9,4	78,0	SE	2,0	547,6
16	15,9	25,5	10,5	47,8	80,0	12,0	12,6	10,3	0,0	8,2	68,0	SE	2,7	547,1
17	15,0	22,0	10,0	49,8	84,0	19,0	12,0	9,7	0,0	6,6	55,0	SE	1,8	548,0
18	13,5	20,4	9,6	51,9	71,0	21,0	12,3	10,0	0,0	4,3	36,0	SE	2,0	548,7
19	13,5			44,0	71,0	23,0								
20	14,7			47,8	83,0	14,0								
21	15,7	24,3	10,8	45,1	75,0	13,0	12,5	10,2	0,0	5,6	47,0	E	2,0	547,9
22	15,7	23,7	10,2	46,5	77,0	18,0	13,0	10,8	0,0	5,3	44,0	NE	2,3	548,5
23	14,2	20,5	7,7	51,4	86,0	23,0	12,4	10,0	0,0	2,8	23,0	E	2,0	549,4
24	15,4	25,4	7,0	44,5	82,0	11,0	11,5	8,9	0,0	8,9	74,0	N	1,7	549,3
25	16,3	24,7	10,8	47,3	79,0	14,0	13,3	11,2	0,0	8,4	70,0	SE - NE	1,5	548,7
26	14,8			50,3	83,0	18,0								
27	13,9			51,3	80,0	18,0								
28	14,4	20,0	9,2	51,5	84,0	21,0	12,6	10,4	1,6	0,5	4,0	NE - E	1,7	549,3
29	15,3	23,0	11,0	53,7	86,0	32,0	12,1	9,7	0,0	5,2	43,0	SE - E	1,5	548,8
30	14,9	24,0	8,6	65,4	89,0	24,0	12,6	10,4	0,0	7,3	61,0	E - SE	1,7	548,2
31	15,4	24,0	9,4	55,6	90,0	20,0	12,5	10,3	0,0	8,1	67,0	SE - E	2,0	547,7
SUMA	448,7	492,5	209,6	1.564,9	2.470,0	620,0	271,1	220,1	9,6	121,9	1.012,0	SE	46,9	12.059,9
DIAS DE DATOS	31	22	22	31	31	31	22	22	22	22	22		22	22
MEDIA	14,5	22,4	9,5	50,5	79,7	20,0	12,3	10,0		5,5	46,0		2,1	548,2
MÁX. 24 Hs.	16,3	25,5	11,0	71,3	90,0	58,0	13,3	11,2	3,5	9,4	78,0		3,7	549,4
FECHA	25	16	29	2	31	2	25	25	4	14-15	14-15		11	23
Nº DE DÍAS	1	1	1	1	1	1	1	1	1	2	2		1	1
MIN. 24 Hs.	11,2	17,2	7,0	35,1	71,0	9,0	11,4	8,8	0,0	0,5	4,0		1,0	547,1
FECHA	2	3	24	15	8-15-18-19	12,-14	8	8	VARIOS	28	28		2	16
Nº DE DÍAS	1	1	1	1	4	2	1	1	18	1	1		1	1



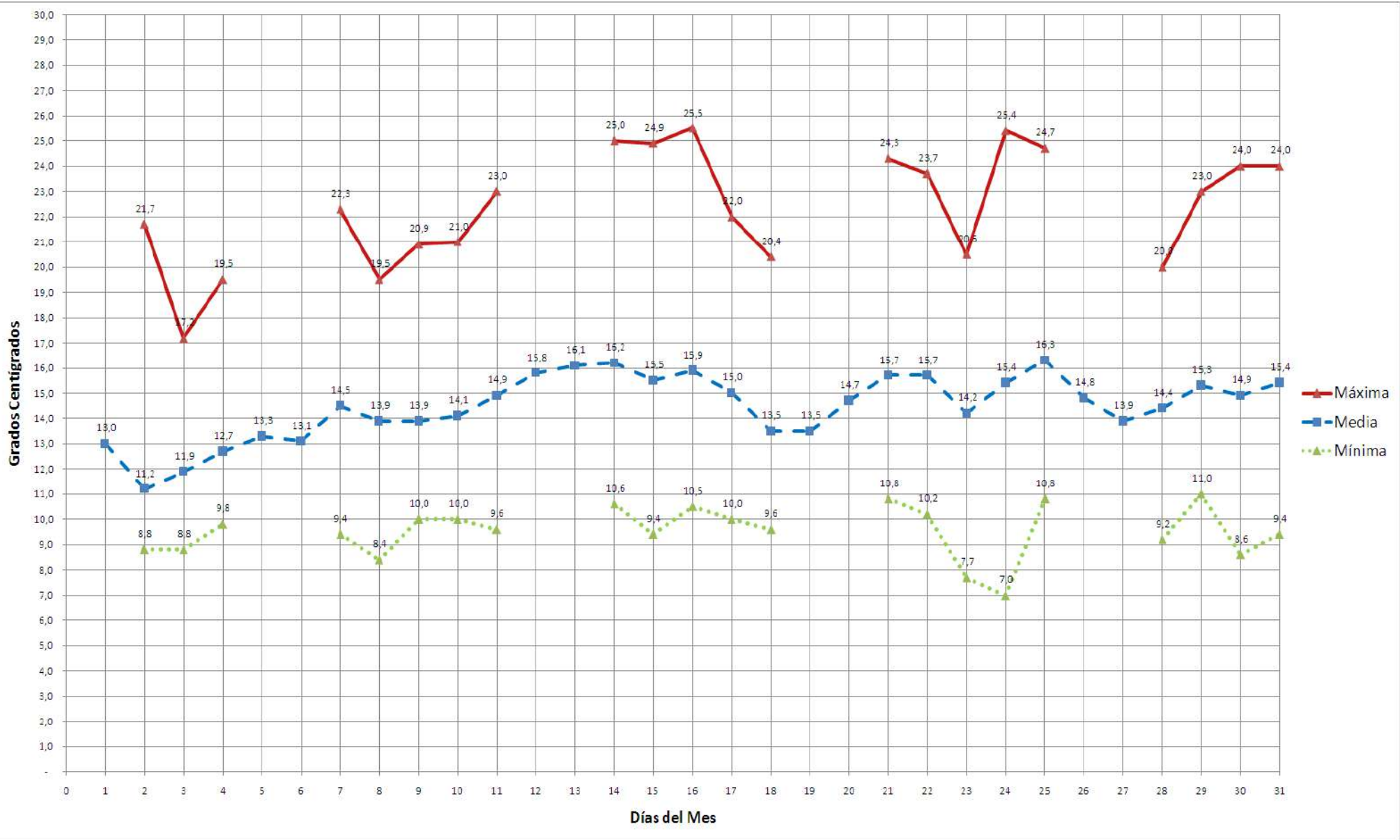
ESCUELA SUPERIOR PÒLTECNICA DE CHIMBORAZO
FACULTAD DE RECURSOS NATURALES
ESTACION AGROMETEOROLÓGICA



DIAGRAMA Nº 1

AÑO: 2013
TEMPERATURA °C

MES: ENERO





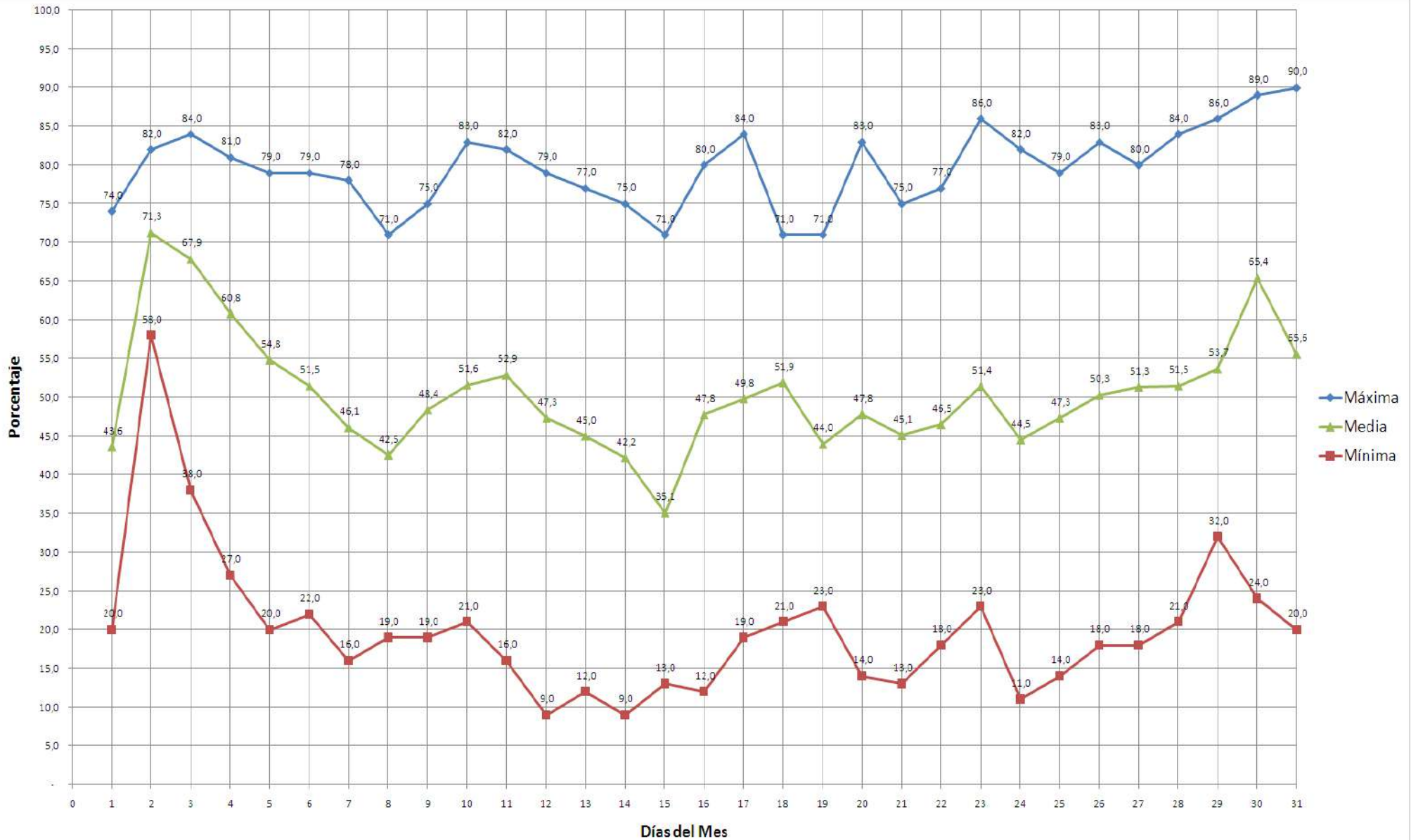
ESCUELA SUPERIOR PÒLTECNICA DE CHIMBORAZO
FACULTAD DE RECURSOS NATURALES
ESTACION AGROMETEOROLÓGICA



DIAGRAMA Nº 2

AÑO: 2013
HUMEDAD RELATIVA %

MES: ENERO





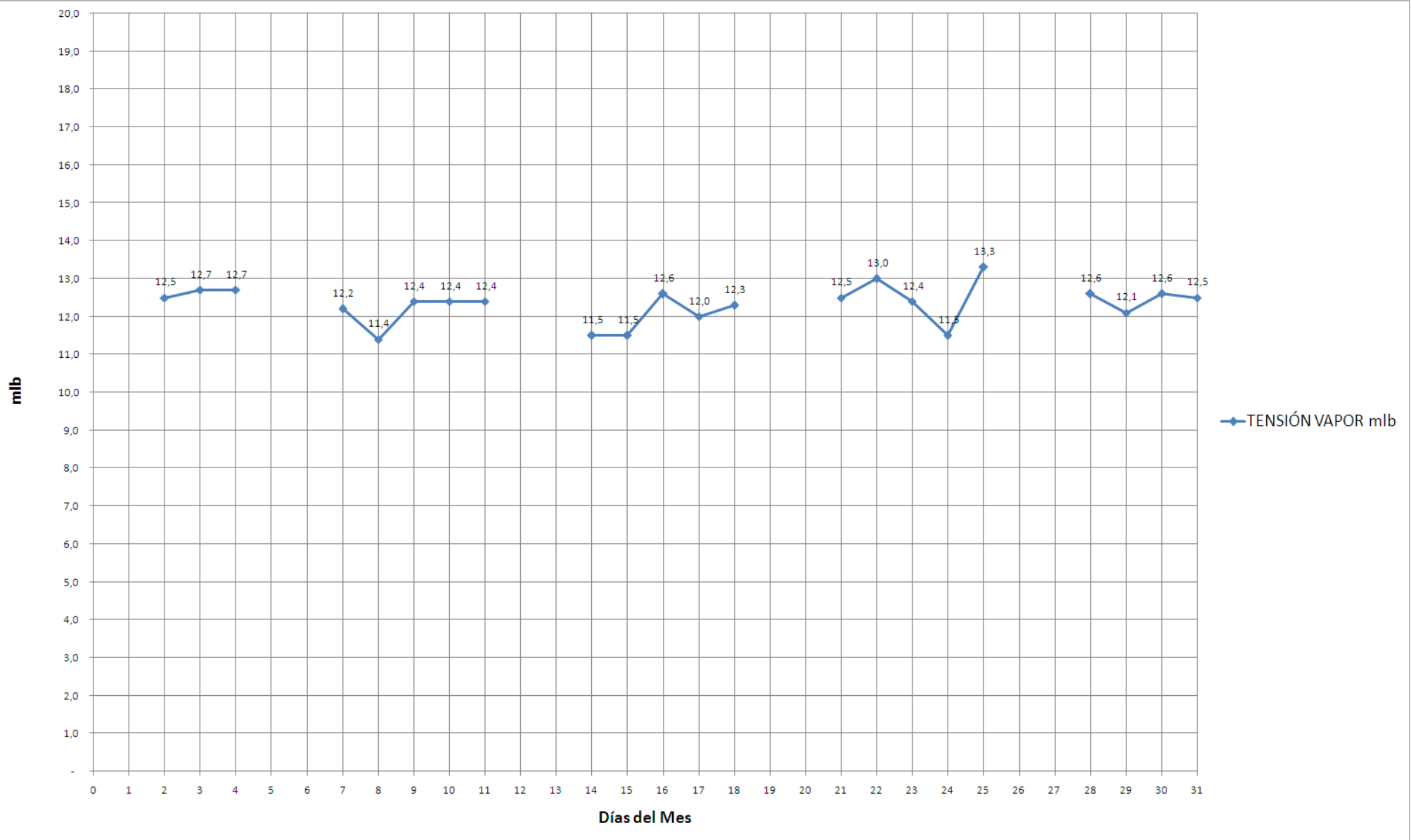
ESCUELA SUPERIOR PÒLTECNICA DE CHIMBORAZO
FACULTAD DE RECURSSOS NATURALES
ESTACION AGROMETEOROLÓGICA



DIAGRAMA Nº 3

AÑO: 2013
TENSIÓN DEL VAPOR mlb

MES: ENERO





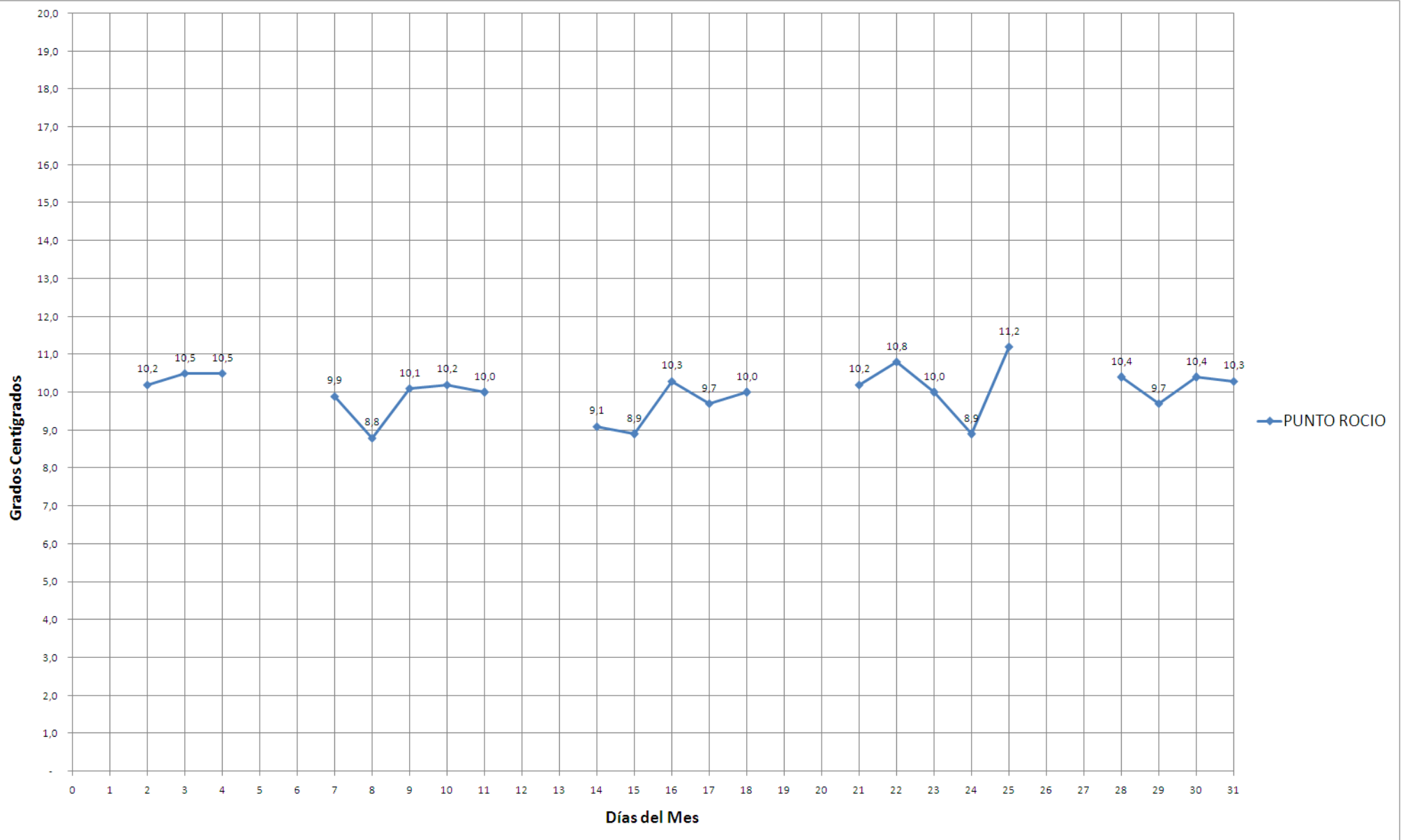
ESCUELA SUPERIOR PÒLTECNICA DE CHIMBORAZO
FACULTAD DE RECURSSOS NATURALES
ESTACION AGROMETEOROLÓGICA



DIAGRAMA Nº 4

AÑO: 2013
PUNTO DE ROCIO °C

MES: ENERO





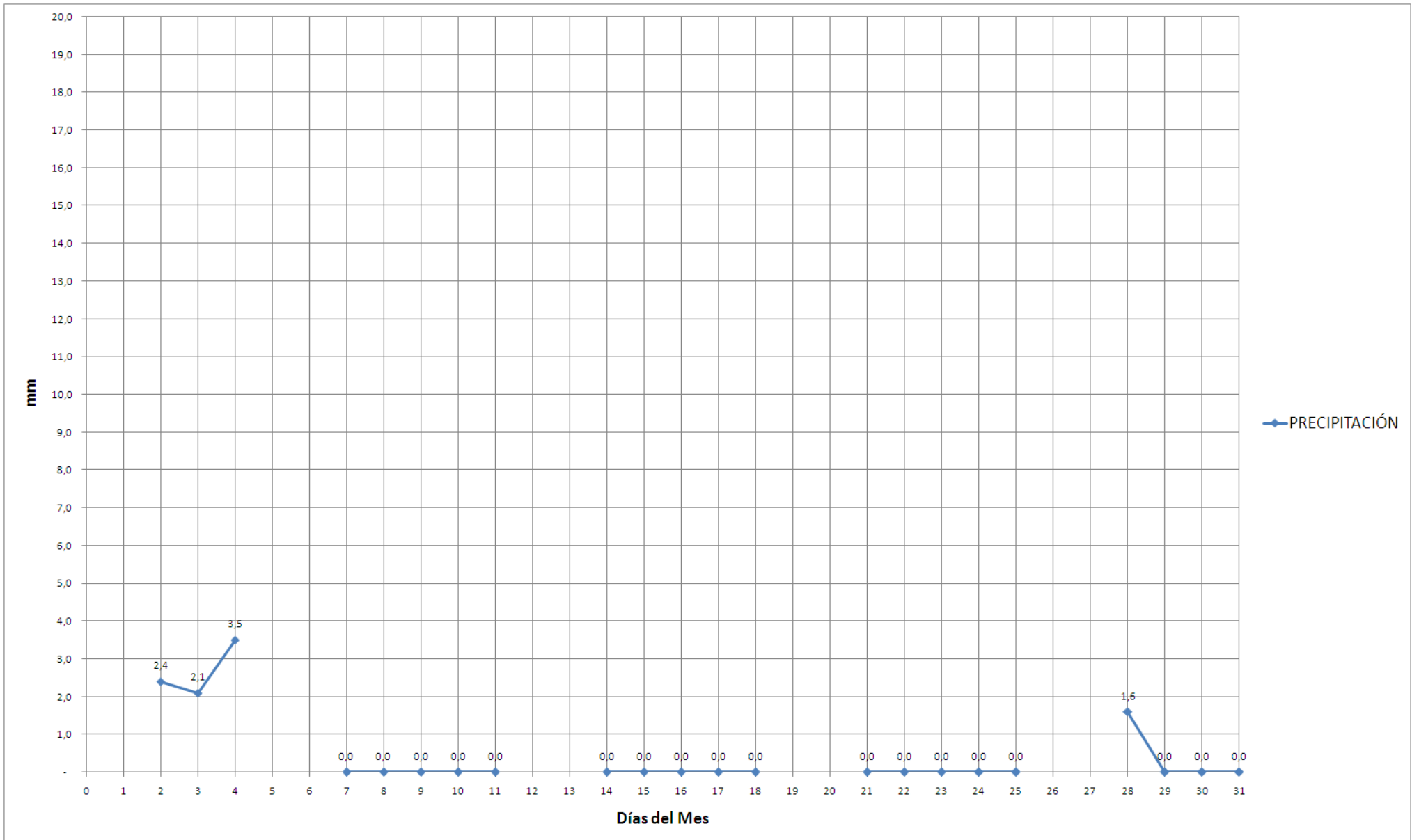
ESCUELA SUPERIOR PÒLTECNICA DE CHIMBORAZO
FACULTAD DE RECURSOS NATURALES
ESTACION AGROMETEOROLÓGICA



DIAGRAMA Nº 5

AÑO: 2013
PRECIPITACIÓN mm

MES: ENERO





ESCUELA SUPERIOR PÒLTECNICA DE CHIMBORAZO
FACULTAD DE RECURSOS NATURALES
ESTACION AGROMETEOROLÓGICA



DIAGRAMA Nº 6

AÑO: 2013
HELIOFANÍA

MES: ENERO

