



ESCUELA SUPERIOR POLITÉCNICA DE CHIMBORAZO
FACULTAD DE RECURSOS NATURALES
ESTACIÓN AGROMETEOROLÓGICA



AÑO: 2012

MES: ENERO

FECHA	TEMPERATURA °C			HUMEDAD RELATIVA %			TENSIÓN VAPOR	PUNTO ROCÍO	PRECIPITACIÓN	HELIOFANÍA		VIENTO		PRESIÓN ATM.
	Media	Máxima	Mínima	Media	Máxima	Mínima	mlb	°C	mm	Horas	%	Dirección	Velocidad m/s	mm Hg
1	14,5	21,2	9,7	61,0	91,0	59,0	11,9	9,4	0,0	9,8	82,0	SE	3,3	548,2
2	15,1	23,2	9,6	60,7	89,0	56,0	12,5	10,2	0,0	7,0	58,0	SE	2,0	548,3
3	13,6	22,0	11,5	70,9	92,0	52,0	12,5	10,2	4,6	3,9	32,0	NE	1,8	548,5
4	12,7	18,0	9,1	71,4	96,0	62,0	12,2	9,9	2,3	0,6	5,0	SE	0,8	549,0
5	13,2	21,5	9,7	68,6	94,0	55,0	12,3	10,0	0,1	5,0	42,0	NE	2,0	547,9
6	13,5	20,0	10,4	65,1	92,0	58,0	12,5	10,2	6,1	6,8	57,0	NE	2,0	547,7
7	14,1	20,8	10,0	66,1	96,0	62,0	13,2	11,0	1,2	7,1	59,0	SE	1,5	548,0
8	13,1	20,0	9,0	64,7	94,0	60,0	11,9	9,6	0,0	4,3	36,0	S-SE	2,5	548,5
9	14,2	22,6	10,2	58,8	94,0	54,0	12,5	10,3	0,1	6,0	50,0	SE	2,6	547,8
10	13,7	23,4	10,0	62,4	89,0	52,0	12,6	10,4	7,5	6,6	55,0	SE	2,0	547,5
11	13,8	22,0	6,0	61,2	95,0	49,0	11,5	8,9	4,2	0,4	3,0	NE	2,0	547,3
12	13,0	19,0	10,8	63,3	92,0	68,0	12,3	10,0	0,0	1,7	14,0	NE-SE	2,2	547,1
13	13,4	19,0	10,5	58,1	76,0	55,0	11,1	8,5	0,0	1,0	8,0	E	2,6	547,6
14	13,0	18,6	9,5	66,3	96,0	65,0	12,6	10,3	0,1	1,4	12,0	E	1,3	548,6
15	13,0	18,8	9,8	64,9	95,0	62,0	12,1	9,8	6,8	3,0	25,0	SE	1,3	549,3
16	13,4	19,5	10,0	64,6	94,0	63,0	12,7	10,5	0,1	4,3	36,0	SE	1,6	548,3
17	12,6	18,5	10,0	67,6	94,0	74,0	12,8	10,6	5,5	3,5	29,0	SE	1,0	548,0
18	13,4	21,8	10,4	64,7	94,0	60,0	12,6	10,2	TT	6,2	52,0	SE	2,2	547,2
19	13,0	20,0	8,4	72,3	88,0	50,0	11,9	9,5	0,0	2,8	23,0	NE	1,2	546,8
20	12,6	20,5	10,6	81,5	94,0	64,0	12,7	10,6	7,5	2,0	17,0	NE-SE	2,0	546,8
21	12,8	18,4	9,8	70,3	94,0	74,0	12,7	10,6	0,9	2,1	17,0	SE	1,0	547,2
22	13,1	20,2	10,0	68,3	95,0	66,0	12,2	10,1	0,0	3,3	27,0	SE	1,0	546,9
23	14,1	22,3	10,1	58,1	90,0	45,0	11,5	9,0	0,0	7,1	59,0	SE	2,8	546,7
24	13,8	22,6	4,0	59,1	91,0	53,0	12,2	9,9	3,4	8,7	72,0	NE	1,6	546,9
25	14,3	22,0	9,5	62,9	96,0	52,0	12,4	10,1	8,3	8,4	70,0	E-SE	1,6	546,9
26	12,9	18,0	9,6	67,5	94,0	65,0	11,9	9,5	0,5	1,8	15,0	E	1,2	547,1
27	12,0	16,5	9,0	74,7	94,0	80,0	12,4	10,1	0,2	0,8	7,0	SE	1,2	547,4
28	12,9	19,2	8,9	69,2	96,0	68,0	12,2	9,8	0,0	5,6	47,0	SE	2,3	547,5
29	13,4	20,3	9,2	65,0	97,0	66,0	12,1	9,8	1,0	4,9	41,0	SE	1,8	547,7
30	12,6	18,0	10,0	65,7	94,0	68,0	13,0	10,9	0,5	3,6	30,0	E	1,0	547,3
31	13,2	18,6	9,0	65,7	90,0	61,0	12,4	10,2	0,2	3,6	30,0	E	2,2	546,9
SUMA	414,0	626,5	294,3	2040,7	2876,0	1878,0	381,4	310,1	61,1	133,3	1110,0	SE	55,6	16976,9
DIAS DE DATOS	31	31	31	31	31	31	31	31	30	31	31		31	31
MEDIA	13,4	20,2	9,5	65,8	92,8	60,6	12,3	10,0		4,3	35,8		1,8	547,6
MÁX. 24 Hs.	15,1	23,4	11,5	81,5	97,0	80,0	13,2	11,0	8,3	9,8	82,0		3,3	549,3
FECHA	2	10	3	20	29	27	7	7	25	1	1		1	15
Nº DE DÍAS	1	1	1	1	1	1	1	1	1	1	1		1	1
MIN. 24 Hs.	12,0	16,5	4,0	58,1	76,0	45,0	11,1	8,5	0,0	0,4	3,0		0,8	546,7
FECHA	27	27	24	13; 23	13	23	13	13	VIARIOS	11	11		4	23
Nº DE DÍAS	1	1	1	2	1	1	1	1	9	1	1		1	1



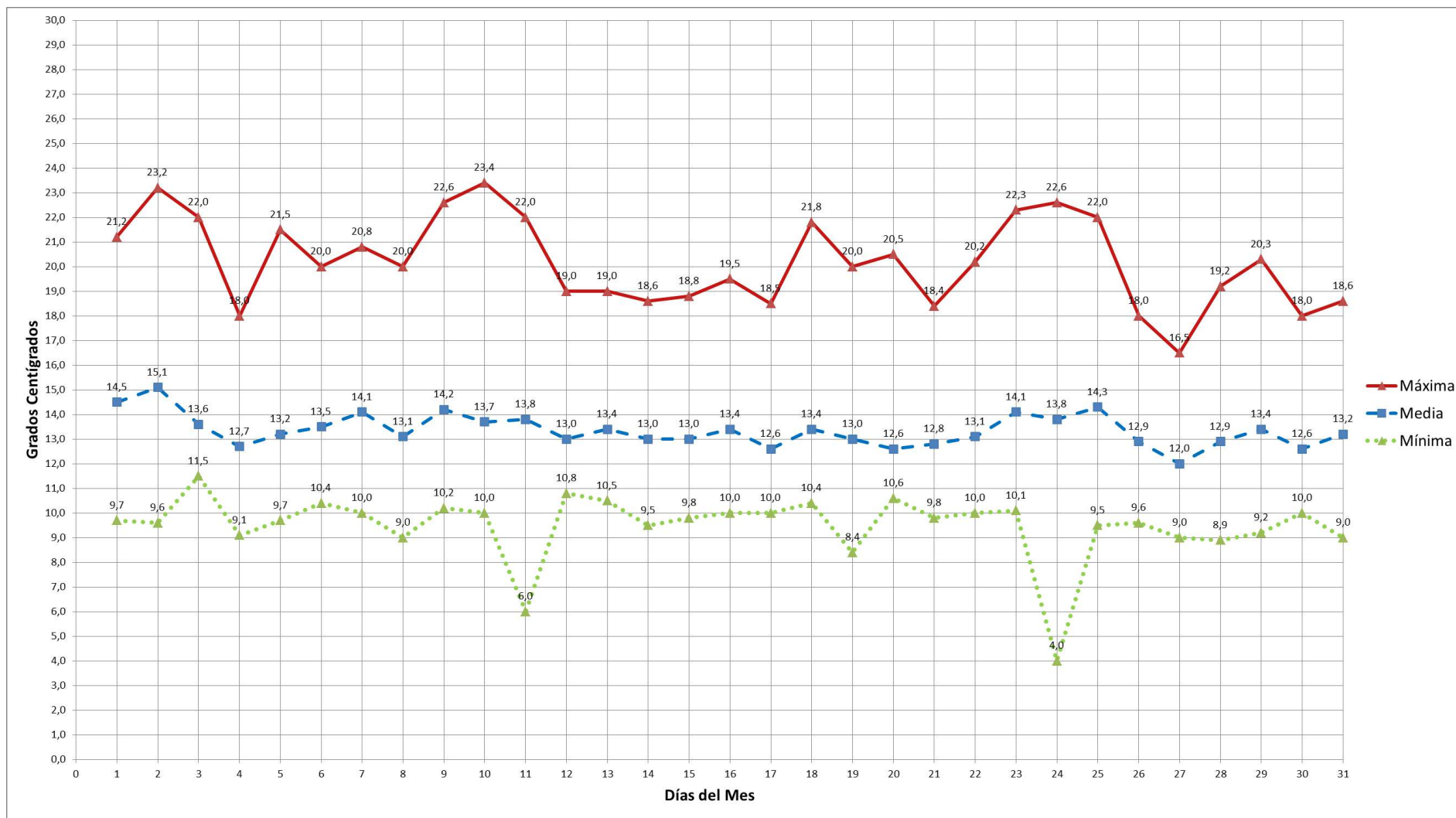
ESCUELA SUPERIOR POLITÉCNICA DE CHIMBORAZO
FACULTAD DE RECURSOS NATURALES
ESTACIÓN AGROMETEOROLÓGICA



DIAGRAMA Nº 1

AÑO: 2012
TEMPERATURA °C

MES: ENERO





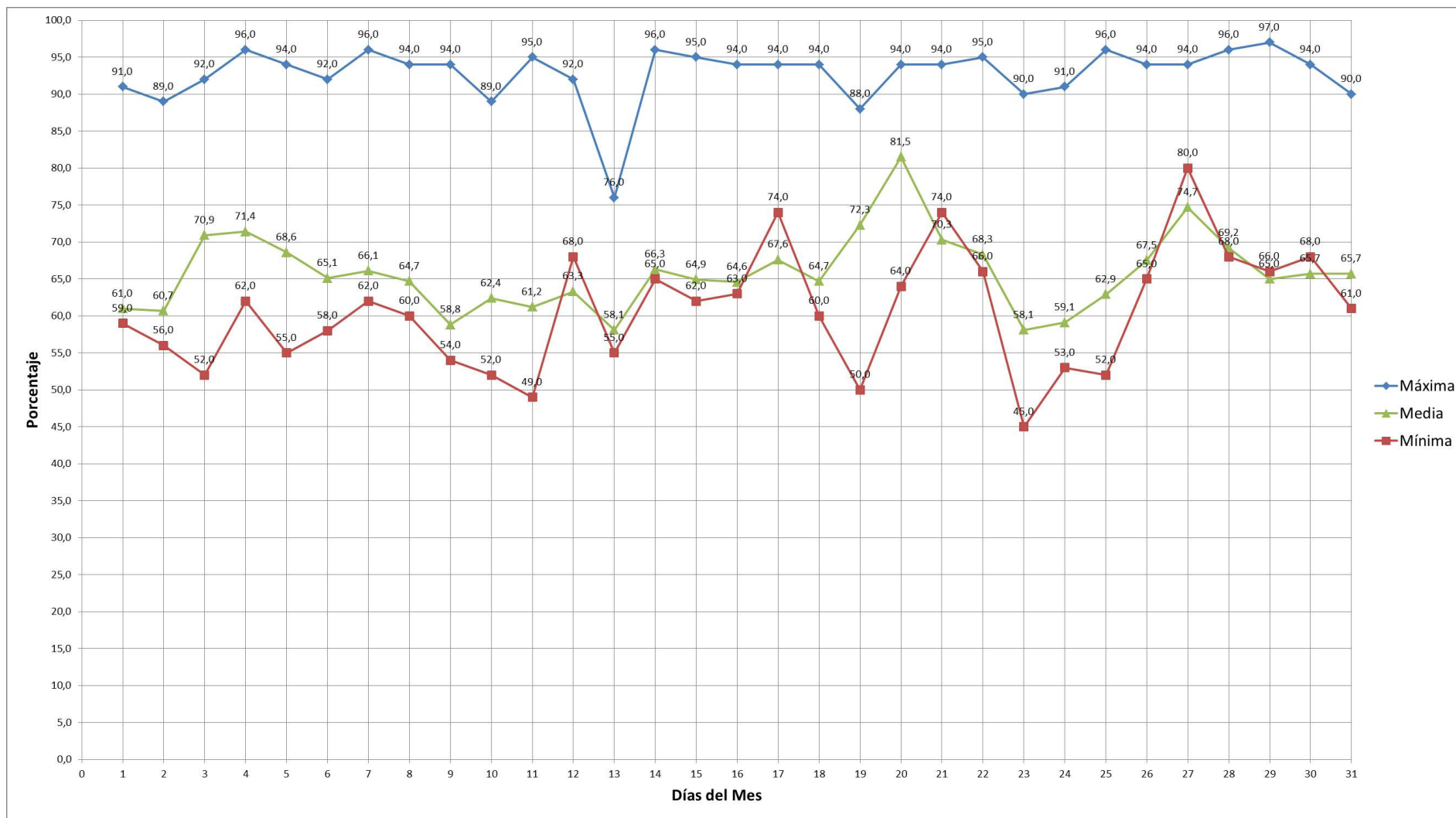
ESCUELA SUPERIOR POLITÉCNICA DE CHIMBORAZO
FACULTAD DE RECURSOS NATURALES
ESTACIÓN AGROMETEOROLÓGICA



DIAGRAMA Nº 2

AÑO: 2012
HUMEDAD RELATIVA %

MES: ENERO





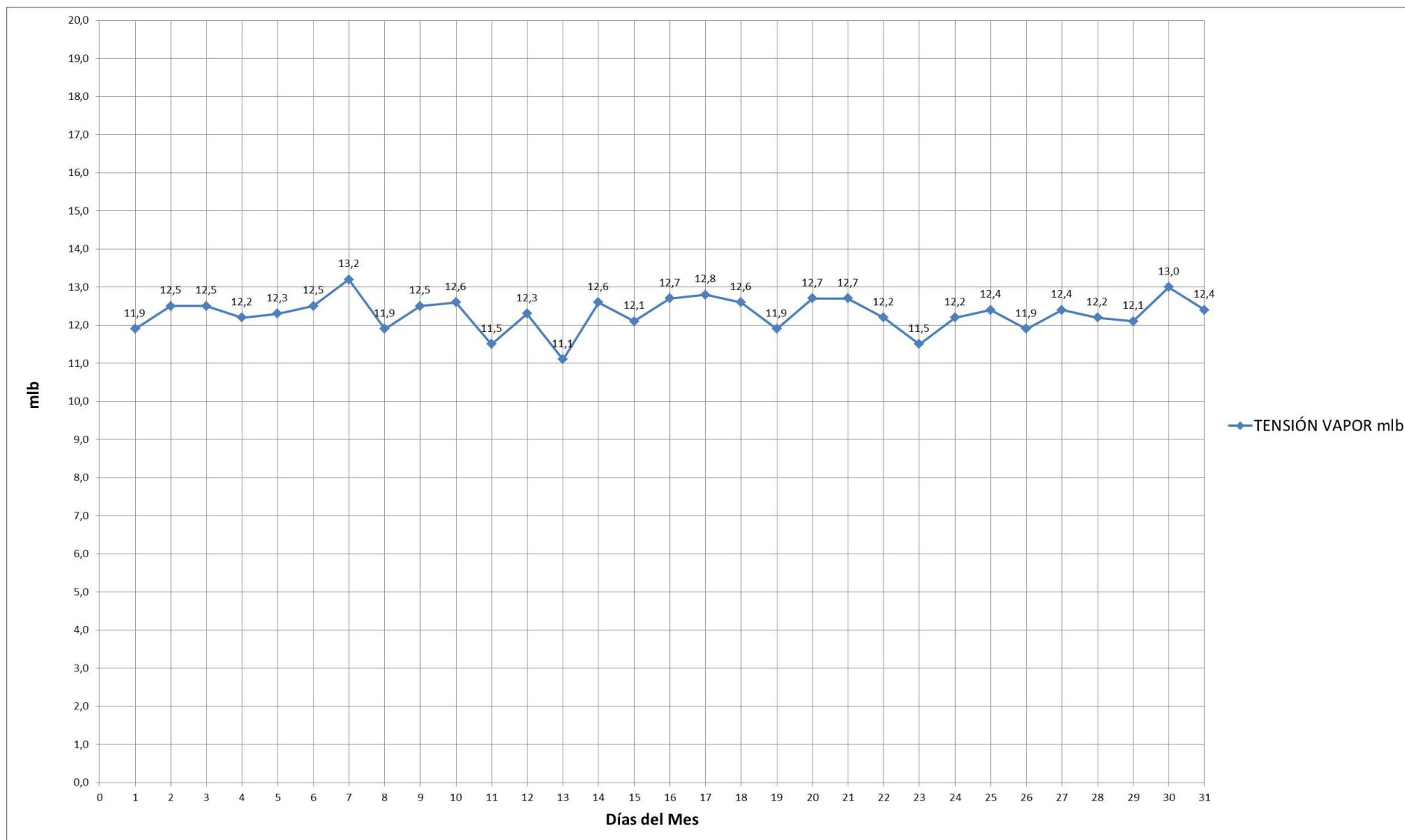
ESCUELA SUPERIOR POLITÉCNICA DE CHIMBORAZO
FACULTAD DE RECURSOS NATURALES
ESTACIÓN AGROMETEOROLÓGICA



DIAGRAMA Nº 3

AÑO: 2012
TENSIÓN DEL VAPOR mlb

MES: ENERO





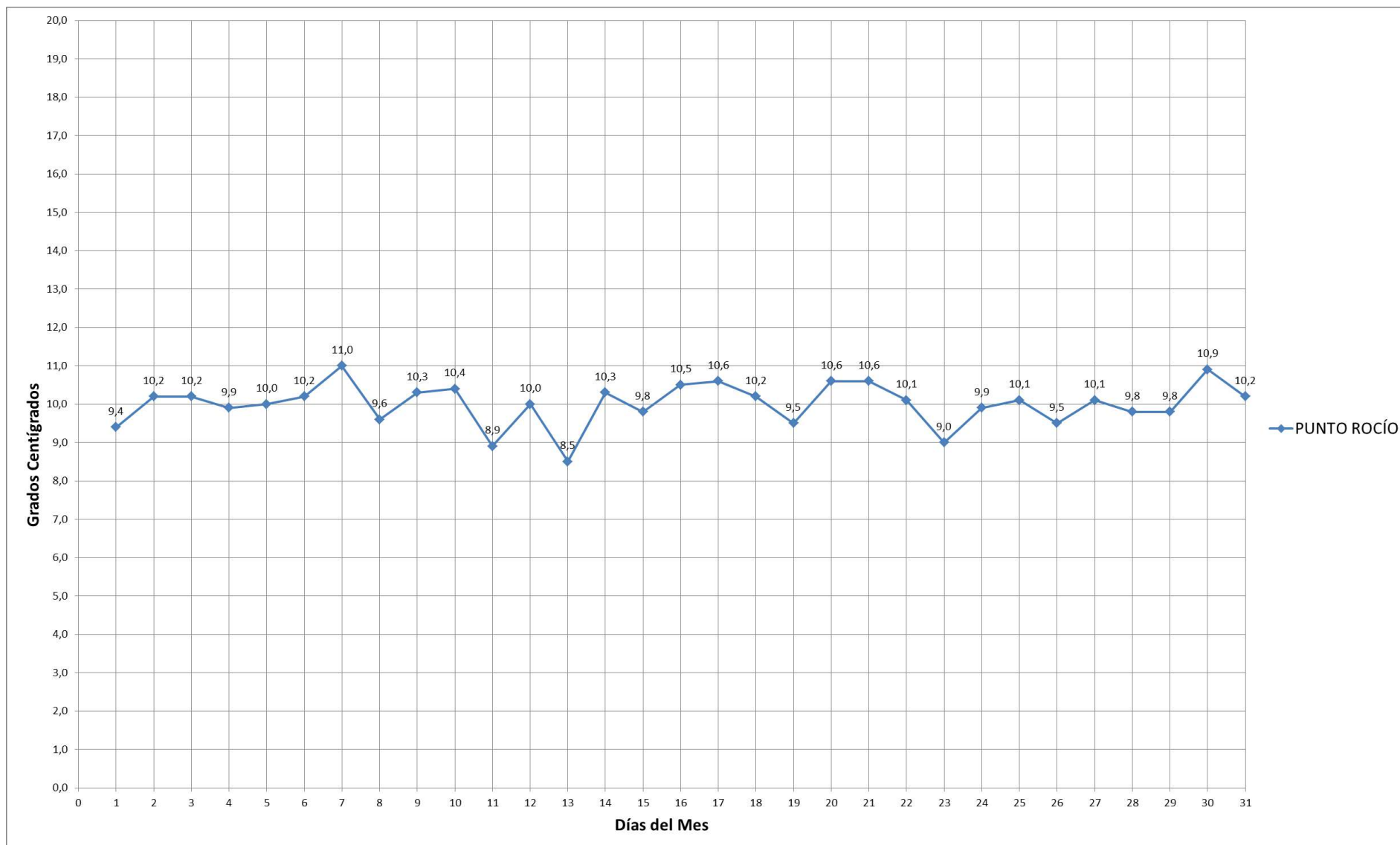
ESCUELA SUPERIOR POLITÉCNICA DE CHIMBORAZO
FACULTAD DE RECURSOS NATURALES
ESTACIÓN AGROMETEOROLÓGICA



DIAGRAMA Nº 4

AÑO: 2012
PUNTO DE ROCÍO °C

MES: ENERO





ESCUELA SUPERIOR POLITÉCNICA DE CHIMBORAZO
FACULTAD DE RECURSOS NATURALES
ESTACIÓN AGROMETEOROLÓGICA



DIAGRAMA Nº 5

AÑO: 2012
PRECIPITACIÓN mm

MES: ENERO

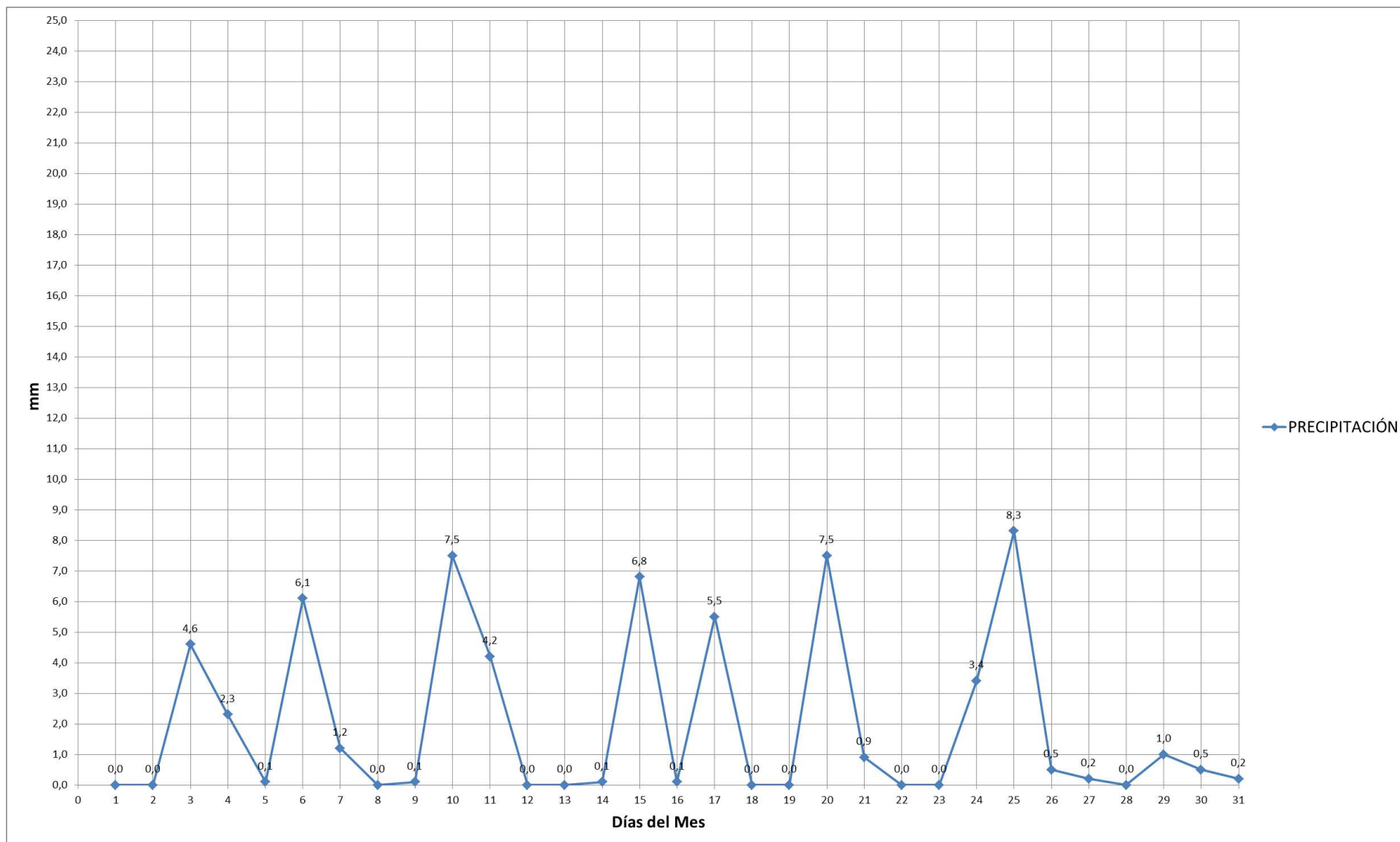
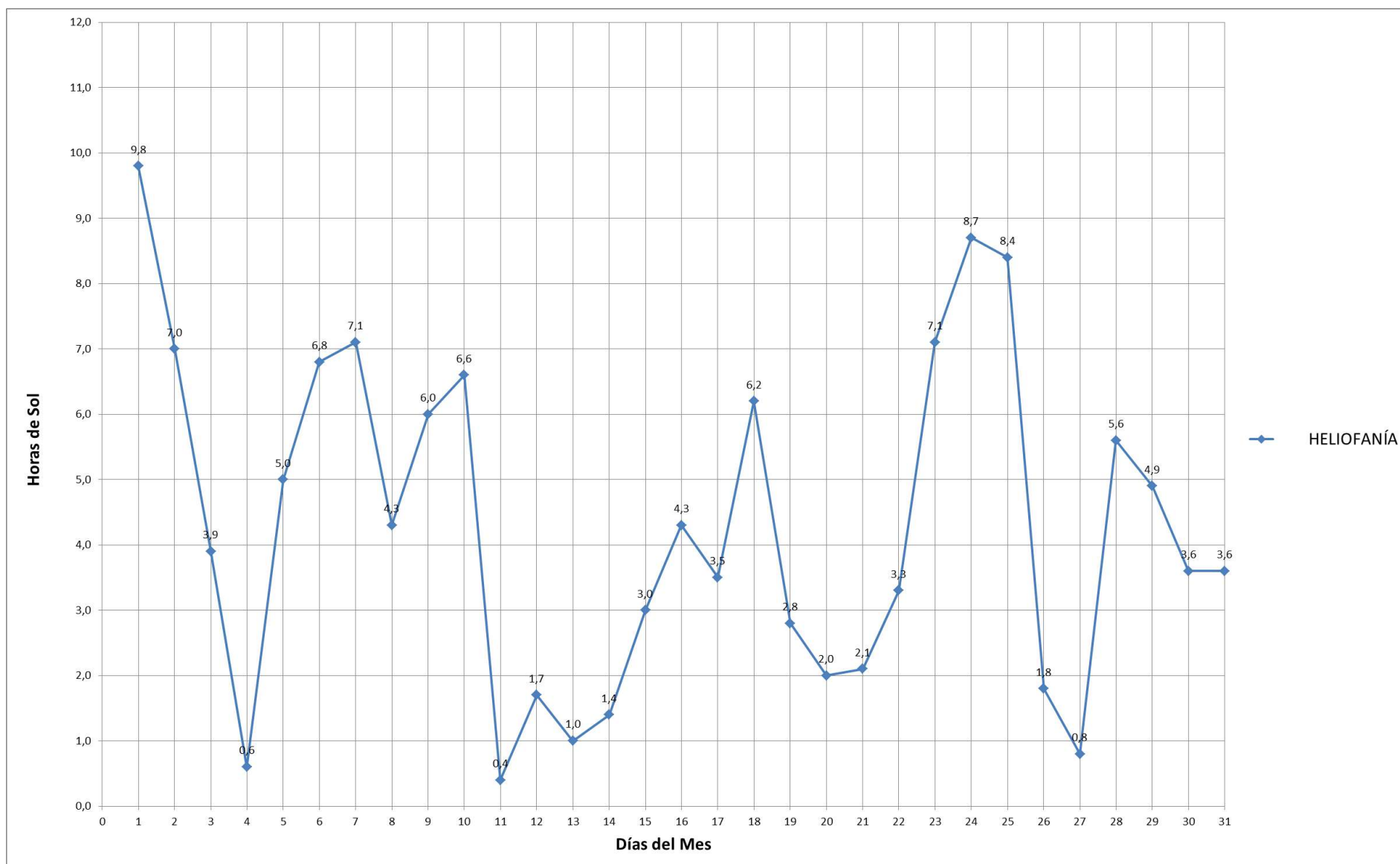




DIAGRAMA Nº 6

AÑO: 2012
HELIOFANÍA

MES: ENERO





ESCUELA SUPERIOR POLITÉCNICA DE CHIMBORAZO
FACULTAD DE RECURSOS NATURALES
ESTACIÓN AGROMETEOROLÓGICA



DIAGRAMA Nº 7

AÑO: 2012
VIENTO m/s

MES: ENERO

