



ESCUELA SUPERIOR POLITÉCNICA DE CHIMBORAZO
FACULTAD DE RECURSOS NATURALES
ESTACIÓN AGROMETEOROLÓGICA



AÑO: 2011

MES: ENERO

FECHA	TEMPERATURA °C			HUMEDAD RELATIVA %			TENSIÓN VAPOR	PUNTO ROCÍO	PRECIPITACIÓN	HELIOFANÍA		VIENTO		PRESIÓN ATM.
	Media	Máxima	Mínima	Media	Máxima	Mínima	mlb	°C	mm	Horas	%	Dirección	Velocidad m/s	mm Hg
1	15,6	22,8	9,0	57,8	85,0	19,0	10,0	6,8	0,0	8,9	74,0	SE	1,3	549,4
2	15,5	22,8	9,2	53,3	84,0	19,0	11,3	8,7	0,0	9,1	76,0	SE	2,3	546,8
3	12,4	16,5	8,5	68,1	87,0	38,0	11,4	8,9	8,7	0,6	5,0	NE	1,4	546,7
4	12,7	21,7	6,5	68,4	90,0	26,0	10,7	7,9	3,1	7,0	58,0	SE	1,0	546,5
5	13,9	21,5	5,6	62,4	85,0	24,0	10,7	8,0	1,5	8,7	72,0	NE	2,4	546,5
6	13,8	19,5	8,8	67,7	86,0	25,0	11,0	8,3	4,1	5,5	46,0	SE	0,6	547,2
7	12,9	18,0	8,4	70,2	87,0	34,0	11,2	8,6	0,8	2,4	20,0	SE	1,6	546,8
8	12,7	18,6	6,8	68,9	99,0	48,0	11,3	8,8	0,0	3,7	31,0	SE	0,8	547,0
9	12,6	20,0	9,2	68,6	93,0	38,0	12,1	9,8	8,6	1,8	15,0	NE	1,0	547,3
10	12,9	19,4	7,5	62,0	91,0	36,0	11,4	8,8	0,1	5,3	44,0	SE	1,4	546,8
11	13,6	21,0	9,2	65,8	92,0	31,0	11,4	8,9	0,0	5,7	47,0	SE	2,6	546,7
12	15,0	21,8	8,1	59,6	90,0	29,0	12,1	9,9	0,0	10,2	85,0	SE	4,0	546,4
13	14,8	21,5	8,8	56,1	88,0	21,0	10,9	8,2	0,1	6,9	57,0	E	2,8	546,9
14	14,9	22,5	7,0	51,7	75,0	18,0	10,1	7,2	0,0	9,9	82,0	NE	3,0	547,2
15	15,4	22,0	6,2	51,4	88,0	20,0	9,1	6,3	0,0	10,1	84,0	NE	1,8	547,5
16	15,5	21,4	4,0	56,6	82,0	32,0	9,7	6,5	0,0	8,8	73,0	NE	2,3	547,5
17	15,4	21,0	7,6	61,0	71,0	26,0	11,4	8,8	0,2	3,5	29,0	SE	2,0	547,0
18	15,8	21,7	8,1	58,0	94,0	16,0	9,8	6,5	10,2	9,7	81,0	NE	2,4	547,1
19	15,2	23,0	4,4	52,9	86,0	15,0	9,1	5,6	0,0	7,6	63,0	SW	1,4	547,1
20	15,0	23,0	8,5	64,4	85,0	19,0	10,8	8,0	2,5	9,3	77,0	NE	1,2	546,6
21	14,2	21,4	8,5	67,7	90,0	32,0	11,3	8,7	0,8	4,7	39,0	NE-NW	2,0	546,3
22	13,7	19,0	9,3	72,8	84,0	37,0	11,5	9,0	1,8	0,8	7,0	NE-SE	1,3	546,8
23	12,4	16,5	8,6	77,1	88,0	66,0	11,6	9,2	0,4	0,0	0,0	NE	1,0	546,8
24	12,4	19,2	4,5	61,0	91,0	24,0	9,8	6,5	0,0	5,4	45,0	SE	1,6	546,6
25	13,6	22,0	3,6	50,2	80,0	17,0	8,6	4,7	0,0	8,8	73,0	E	2,0	546,6
26	14,4	22,5	4,7	56,3	70,0	23,0	10,1	7,1	0,0	9,5	79,0	SE	2,4	546,7
27	15,0	23,6	4,6	56,8	86,0	20,0	10,1	7,0	0,0	8,3	69,0	SE	3,0	546,6
28	14,3	20,0	9,5	70,6	91,0	38,0	11,9	9,6	0,5	2,2	18,0	E	1,6	547,5
29	12,9	18,3	9,2	71,1	90,0	31,0	10,8	8,1	0,3	2,9	24,0	SE	1,5	548,1
30	14,3	22,5	2,0	55,8	80,0	29,0	9,3	5,8	0,0	6,0	50,0	SE	2,3	547,9
31	14,4	20,5	8,8	61,1	87,0	24,0	10,9	8,2	0,9	5,9	49,0	SE	3,2	548,0
SUMA	437,2	645,2	224,7	1925,4	2675,0	875,0	331,4	244,4	44,6	189,2	1572,0	SE	59,2	16958,9
DIAS DE DATOS	31	31	31	31	31	31	31	31	31	31	31	31	31	31
MEDIA	14,1	20,8	7,2	62,1	86,3	28,2	10,7	7,9		6,1	50,7		1,9	547,1
MÁX. 24 Hs.	15,8	23,6	9,5	77,1	99,0	66,0	12,1	9,9	10,2	10,2	85,0		4,0	549,4
FECHA	18	27	28	23	8	23	9; 12	12	18	12	12		12	1
Nº DE DÍAS	1	1	1	1	1	1	2	1	1	1	1		1	1
MIN. 24 Hs.	12,4	16,5	2,0	50,2	70,0	15,0	8,6	4,7	0,0	0,0	0,0		0,6	546,3
FECHA	3; 23; 24	3; 23	30	25	26	19	25	25	VARIOS	23	23		12	21
Nº DE DÍAS	3	2	1	1	1	1	1	1	14	1	1		1	1



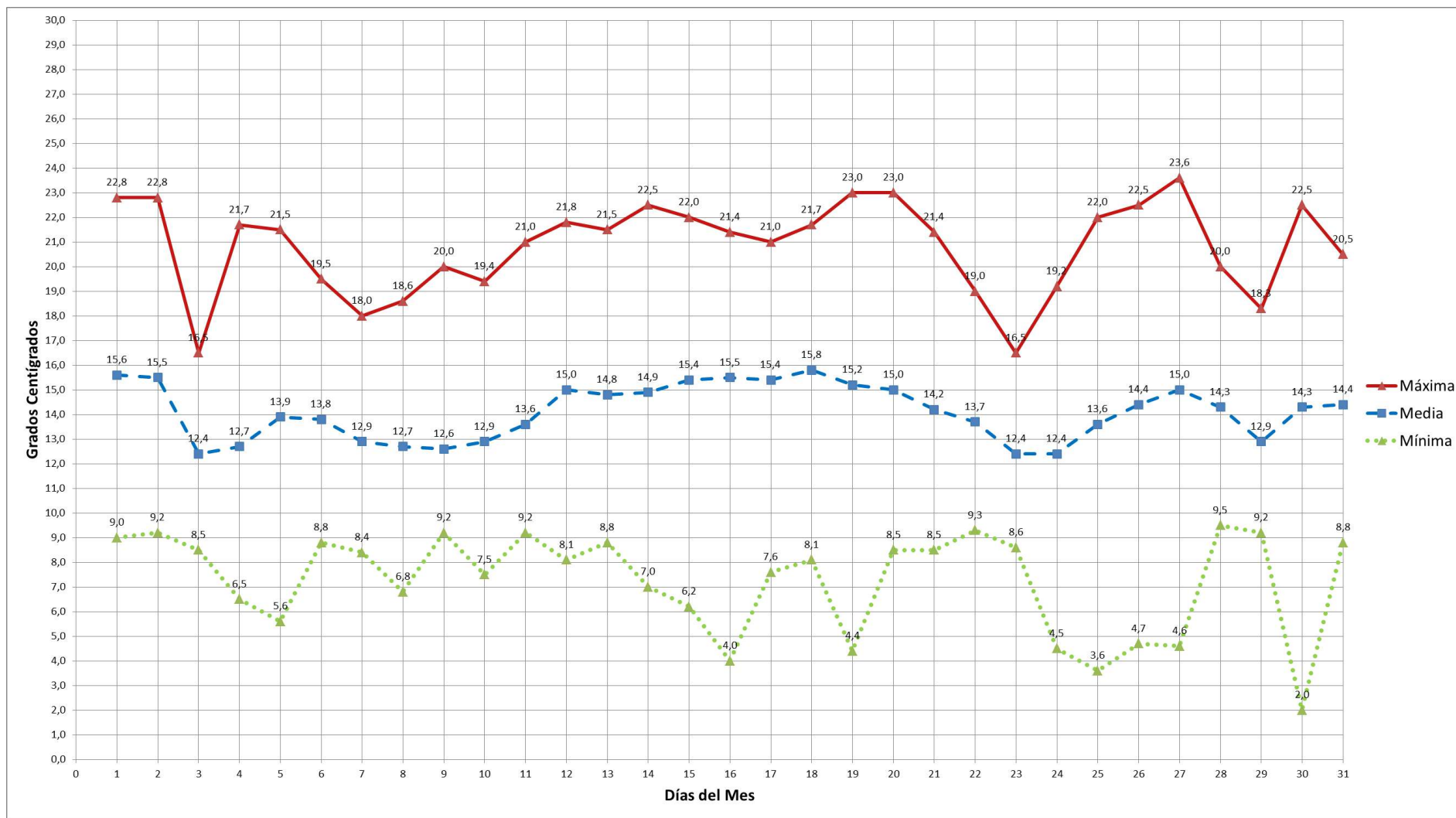
ESCUELA SUPERIOR POLITÉCNICA DE CHIMBORAZO
FACULTAD DE RECURSOS NATURALES
ESTACIÓN AGROMETEOROLÓGICA



DIAGRAMA Nº 1

AÑO: 2011
TEMPERATURA °C

MES: ENERO





ESCUELA SUPERIOR POLITÉCNICA DE CHIMBORAZO
FACULTAD DE RECURSOS NATURALES
ESTACIÓN AGROMETEOROLÓGICA



DIAGRAMA Nº 2

AÑO: 2011
HUMEDAD RELATIVA %

MES: ENERO

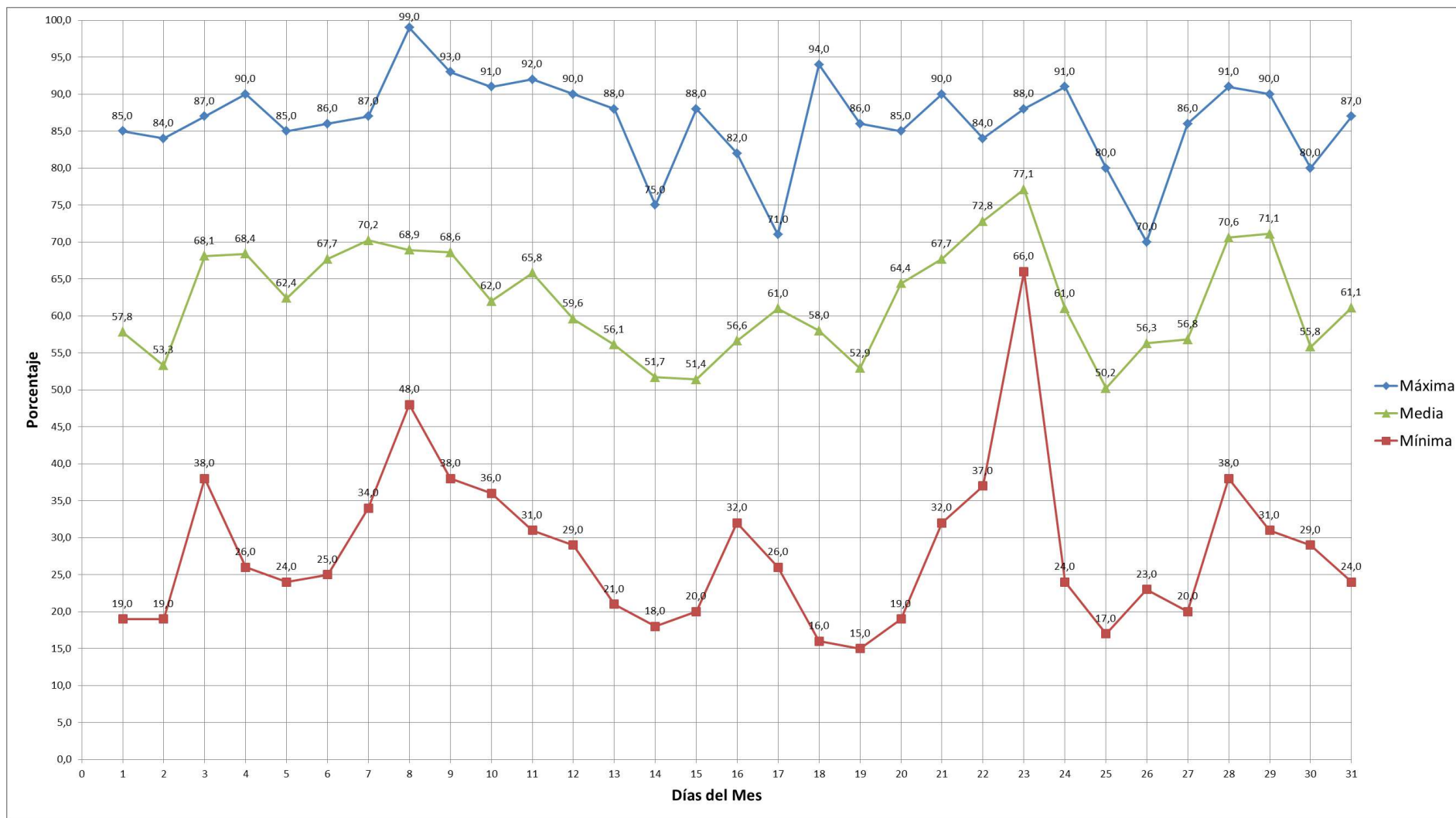
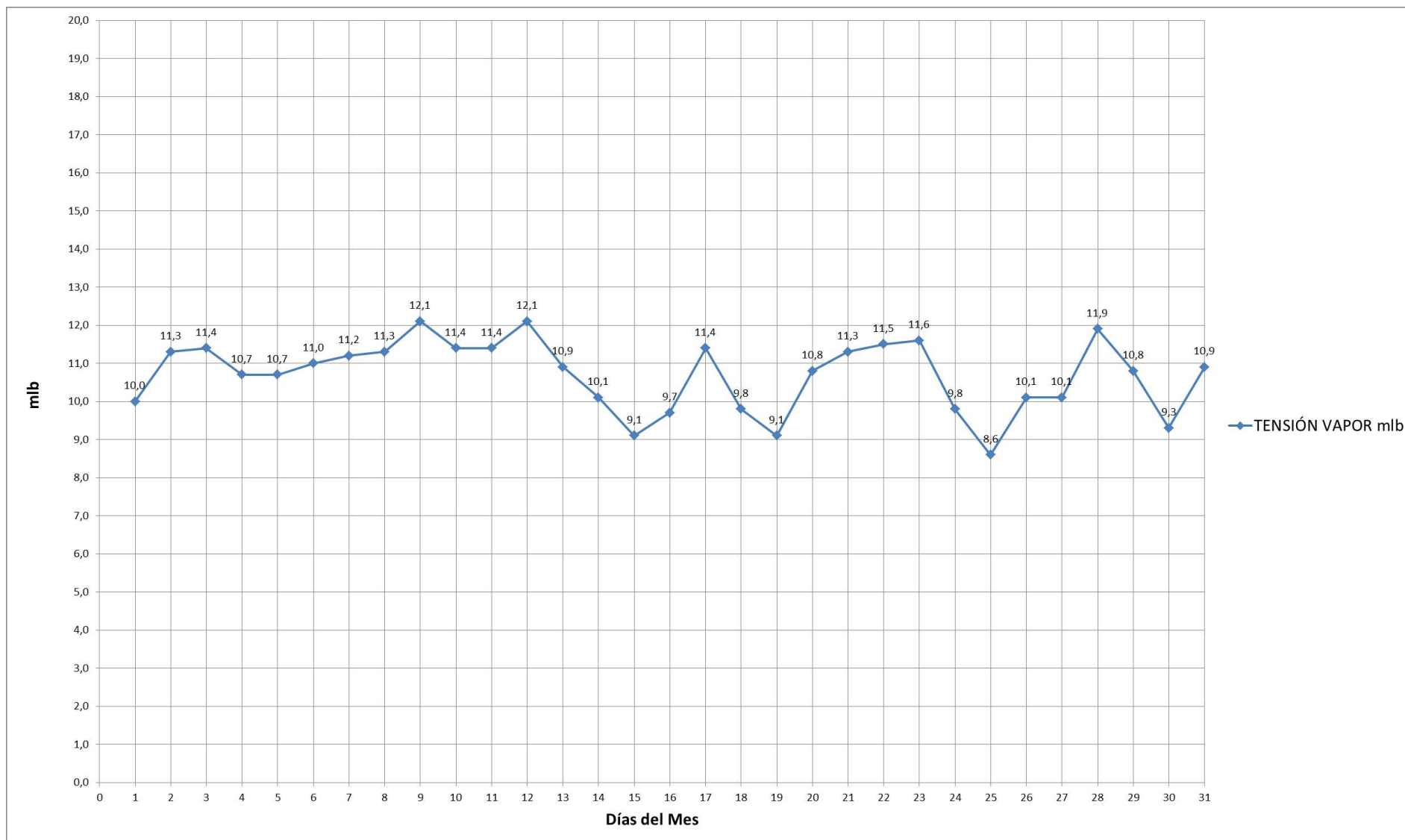




DIAGRAMA Nº 3

AÑO: 2011
TENSIÓN DEL VAPOR mlb

MES: ENERO





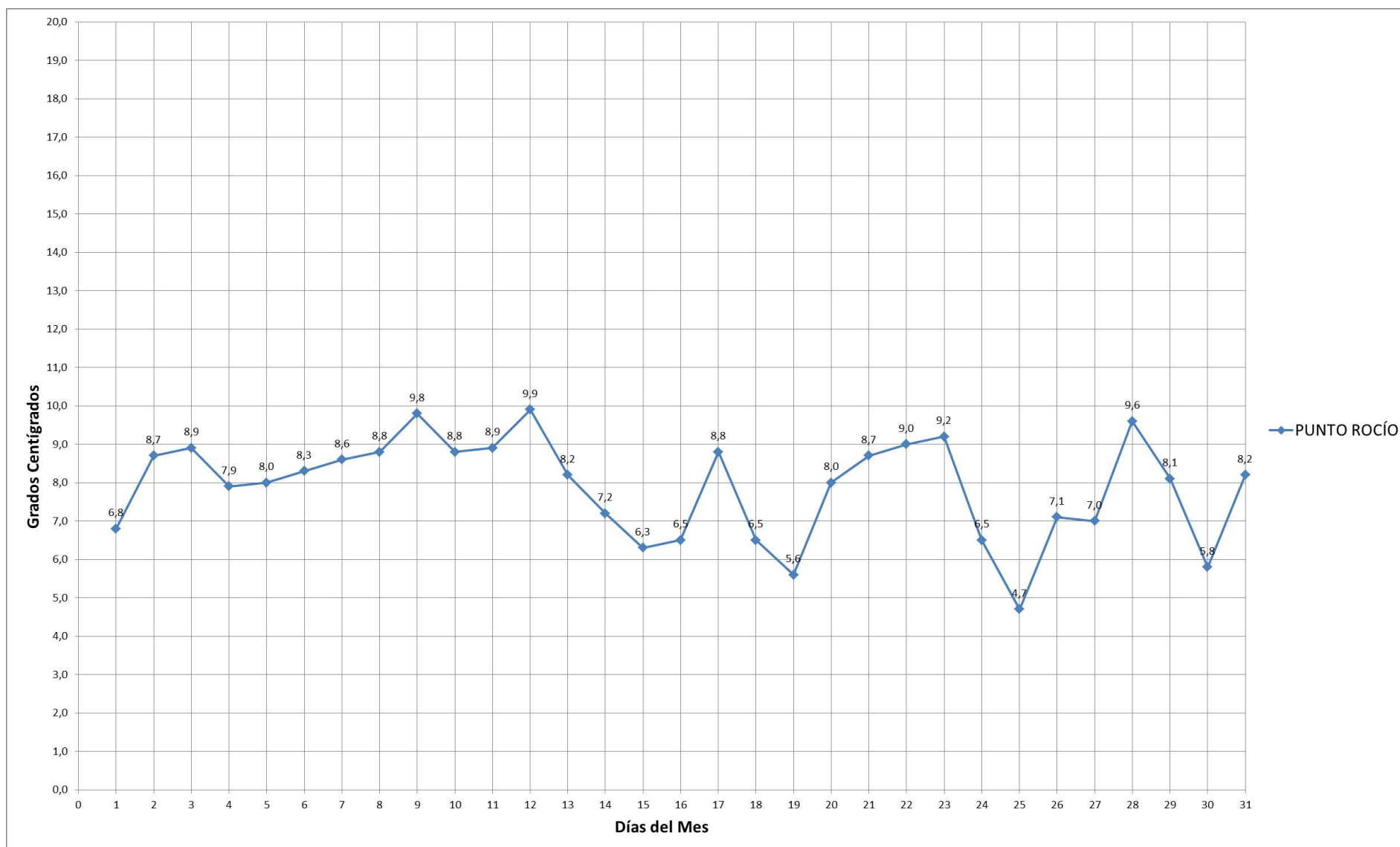
ESCUELA SUPERIOR POLITÉCNICA DE CHIMBORAZO
FACULTAD DE RECURSOS NATURALES
ESTACIÓN AGROMETEOROLÓGICA



DIAGRAMA Nº 4

AÑO: 2011
PUNTO DE ROCÍO °C

MES: ENERO





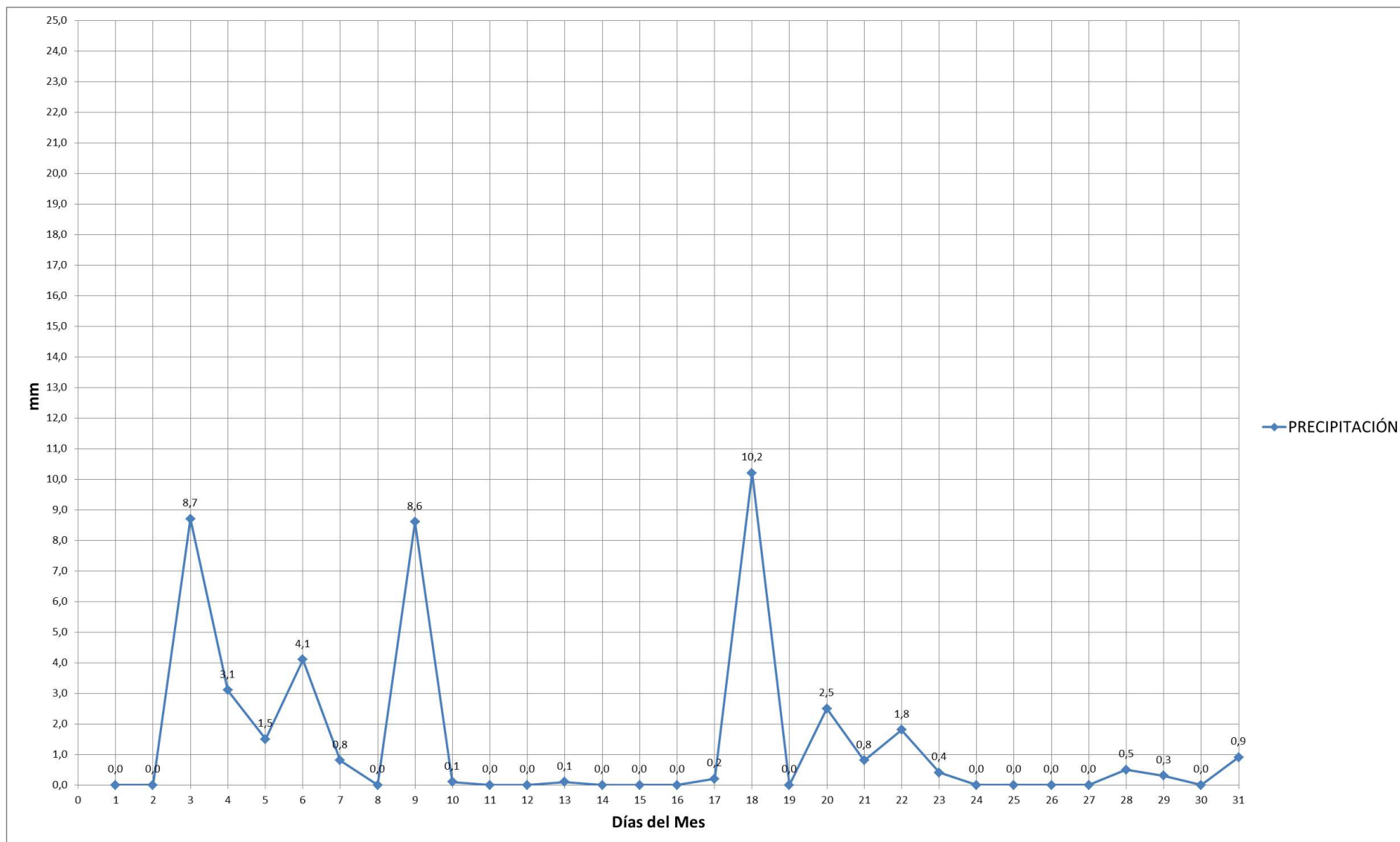
ESCUELA SUPERIOR POLITÉCNICA DE CHIMBORAZO
FACULTAD DE RECURSOS NATURALES
ESTACIÓN AGROMETEOROLÓGICA



DIAGRAMA Nº 5

AÑO: 2011
PRECIPITACIÓN mm

MES: ENERO





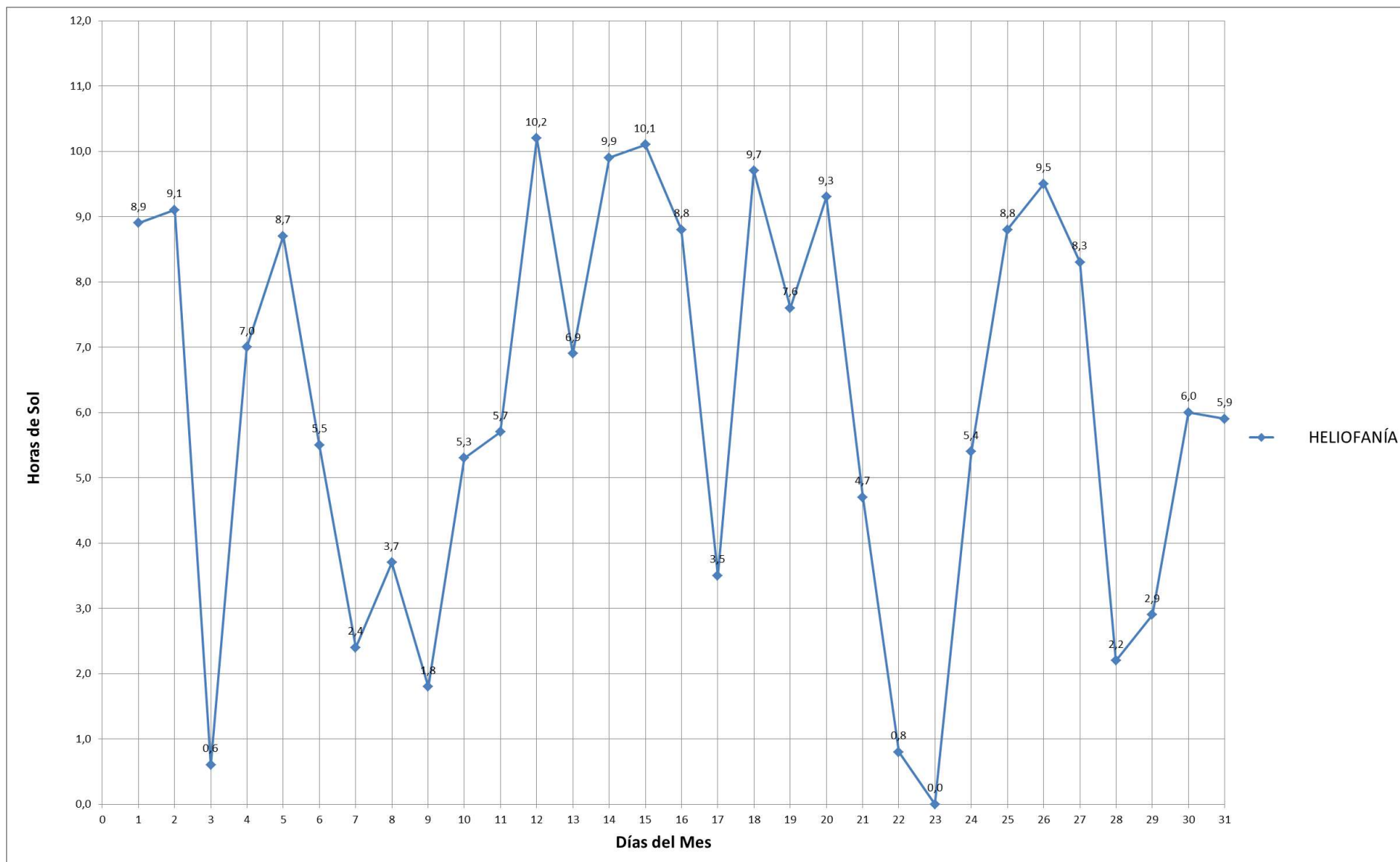
ESCUELA SUPERIOR POLITÉCNICA DE CHIMBORAZO
FACULTAD DE RECURSOS NATURALES
ESTACIÓN AGROMETEOROLÓGICA



DIAGRAMA Nº 6

AÑO: 2011
HELIOFANÍA

MES: ENERO





ESCUELA SUPERIOR POLITÉCNICA DE CHIMBORAZO
FACULTAD DE RECURSOS NATURALES
ESTACIÓN AGROMETEOROLÓGICA



DIAGRAMA Nº 7

AÑO: 2011
VIENTO m/s

MES: ENERO

