



ESCUELA SUPERIOR POLITÉCNICA DE CHIMBORAZO  
FACULTAD DE RECURSOS NATURALES  
ESTACIÓN AGROMETEOROLÓGICA



AÑO: 2012

MES: DICIEMBRE

FECHA	TEMPERATURA °C			HUMEDAD RELATIVA %			TENSIÓN VAPOR	PUNTO ROCÍO	PRECIPITACIÓN	HELIOFANÍA		VIENTO		PRESIÓN ATM.
	Media	Máxima	Mínima	Media	Máxima	Mínima	mlb	°C	mm	Horas	%	Dirección	Velocidad m/s	mm Hg
1	13,3			43,9	77,0	15,0								
2	14,4			37,0	68,0	11,0								
3	15,0	23,8	10,0	35,4	61,0	14,0	10,6	6,3	0,7	7,7	74,0	SE	2,5	547,9
4	13,9	23,3	5,4	42,1	75,0	11,0	11,3	8,7	0,0	5,8	48,0	N	1,2	548,1
5	14,8	25,0	7,4	46,4	76,0	14,0	12,8	10,5	0,0	5,3	44,0	E	1,0	547,7
6	15,0	25,0	5,4	46,5	77,0	12,0	10,7	7,9	0,0	10,4	87,0	SE	1,7	547,1
7	15,8	23,2	11,0	42,5	81,0	16,0	12,6	10,3	0,0	10,2	85,0	SE	2,5	546,9
8	14,7			47,4	76,0	19,0								
9	13,3			53,5	77,0	27,0								
10	13,6	18,7	10,0	55,8	84,0	29,0	11,8	9,5	0,4	3,7	31,0	SE	2,7	547,8
11	14,7	22,0	9,0	53,3	85,0	19,0	12,5	10,2	1,0	5,7	47,0	NE-SE	3,0	547,4
12	13,6	21,2	8,2	56,5	80,0	18,0	11,9	9,5	2,6	3,1	26,0	SE	2,0	547,6
13	13,4	21,2	10,2	61,1	83,0	27,0	12,9	10,7	2,5	1,9	16,0	NW	1,0	547,9
14	14,7	24,0	6,8	36,7	74,0	12,0	11,7	9,2	0,1	10,7	89,0	SE	1,2	547,7
15	14,7			28,9	57,0	8,0								
16	13,4			33,9	78,0	8,0								
17	13,3	24,5	3,2	32,8	71,0	7,0	9,7	6,4	0,0	7,2	60,0	SE	1,0	547,1
18	14,3	24,0	4,8	34,6	76,0	7,0	9,9	6,6	0,0	8,4	70,0	SE	1,2	547,1
19	14,6	21,8	10,1	52,0	84,0	19,0	12,3	9,9	0,3	4,3	36,0	NE-SE	1,8	547,3
20	14,8	23,5	9,6	50,9	84,0	11,0	12,0	9,7	0,0	5,7	47,0	SE-NE	2,8	547,2
21	14,4	22,7	8,3	48,7	81,0	14,0	11,5	8,9	0,0	6,3	52,0	SE-E	2,8	547,5
22	12,7			58,3	84,0	26,0								
23	13,1			55,5	81,0	19,0								
24	13,4	21,2	8,0	55,9	84,0	23,0	12,1	9,8	3,5	6,8	57,0	SE-NE	1,5	547,9
25	14,8			49,0	84,0	14,0								
26	14,6	23,7	10,5	47,3	84,0	12,0	11,7	9,3	1,2	5,7	47,0	NE-E	3,0	547,6
27	14,3	21,5	9,7	49,8	81,0	20,0	12,1	9,7	0,0	3,9	32,0	SE-E	2,5	547,7
28	14,0	20,7	10,2	48,5	77,0	17,0	11,5	9,1	0,0	3,9	32,0	E-SE	3,3	547,4
29	14,4			46,9	81,0	17,0								
30	14,0			50,2	82,0	19,0								
31	13,0	19,8	8,9	46,3	74,0	21,0	11,1	8,4	0,5	2,7	22,0	SE-E	2,5	547,9
SUMA	438,0	450,8	166,7	1447,6	2417,0	506,0	232,7	180,6	12,8	119,4	1002,0	SE	41,2	10950,8
DIAS DE DATOS	31	20	20	31	31	31	20	20	20	20	20		20	20
MEDIA	14,1	22,5	8,3	46,7	78,0	16,3	11,6	9,0		6,0	50,1		2,1	547,5
MÁX. 24 Hs.	15,8	25,0	11,0	61,1	85,0	29,0	12,9	10,7	3,5	10,7	89,0		3,3	548,1
FECHA	7	5; 6	7	13	11	10	13	13	24	14	14		28	4
Nº DE DÍAS	1	2	1	1	1	1	1	1	1	1	1		1	1
MIN. 24 Hs.	12,7	18,7	3,2	28,9	57,0	7,0	9,7	6,3	0,0	1,9	16,0		1,0	546,9
FECHA	22	10	17	15	15	17; 18	17	3	VIARIOS	13	13		5; 13; 17	7
Nº DE DÍAS	1	1	1	1	1	2	1	1	10	1	1		3	1



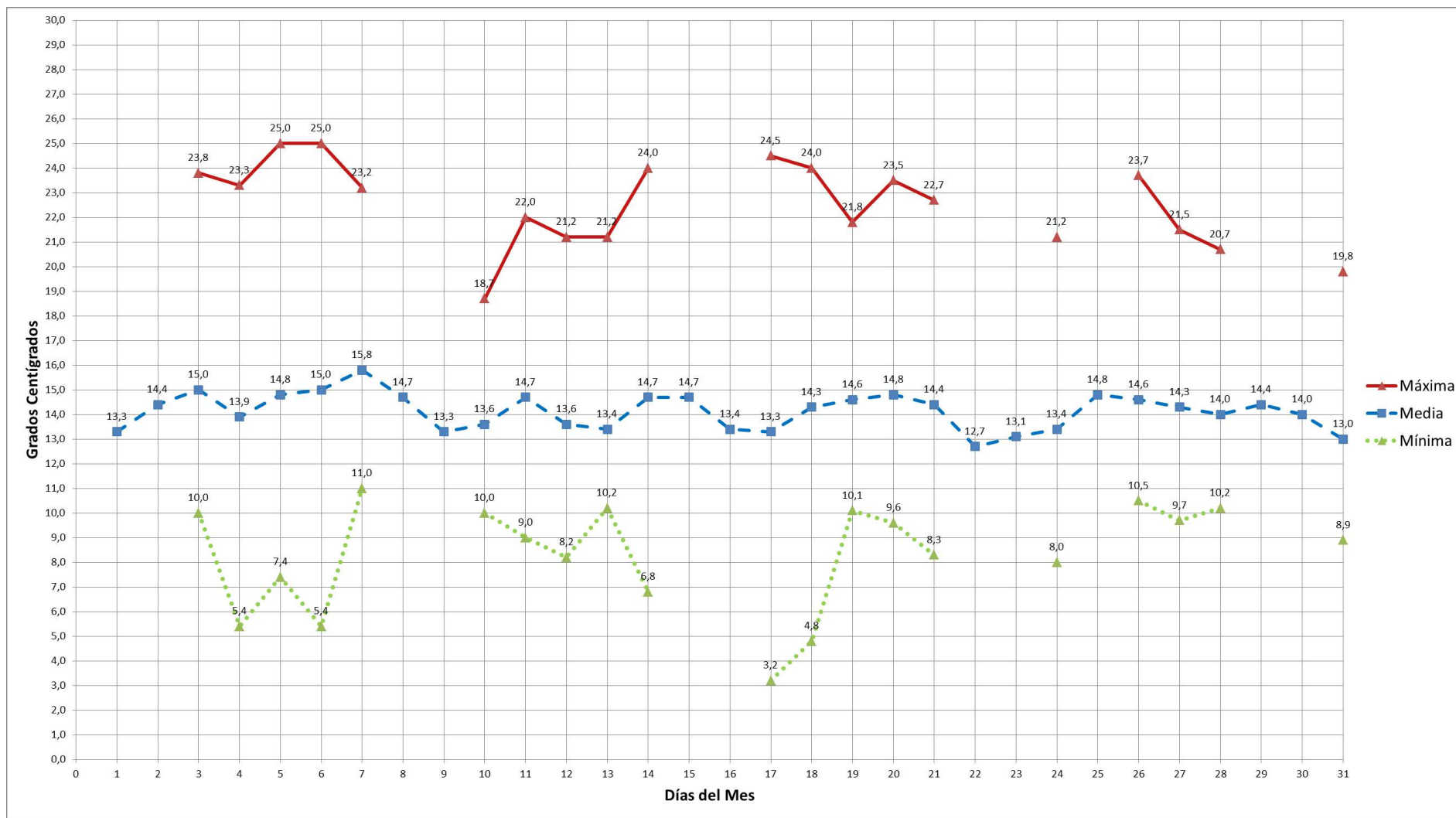
ESCUELA SUPERIOR POLITÉCNICA DE CHIMBORAZO  
FACULTAD DE RECURSOS NATURALES  
ESTACIÓN AGROMETEOROLÓGICA



DIAGRAMA Nº 1

AÑO: 2012  
TEMPERATURA °C

MES: DICIEMBRE





ESCUELA SUPERIOR POLITÉCNICA DE CHIMBORAZO  
FACULTAD DE RECURSOS NATURALES  
ESTACIÓN AGROMETEOROLÓGICA



DIAGRAMA Nº 2

AÑO: 2012  
HUMEDAD RELATIVA %

MES: DICIEMBRE

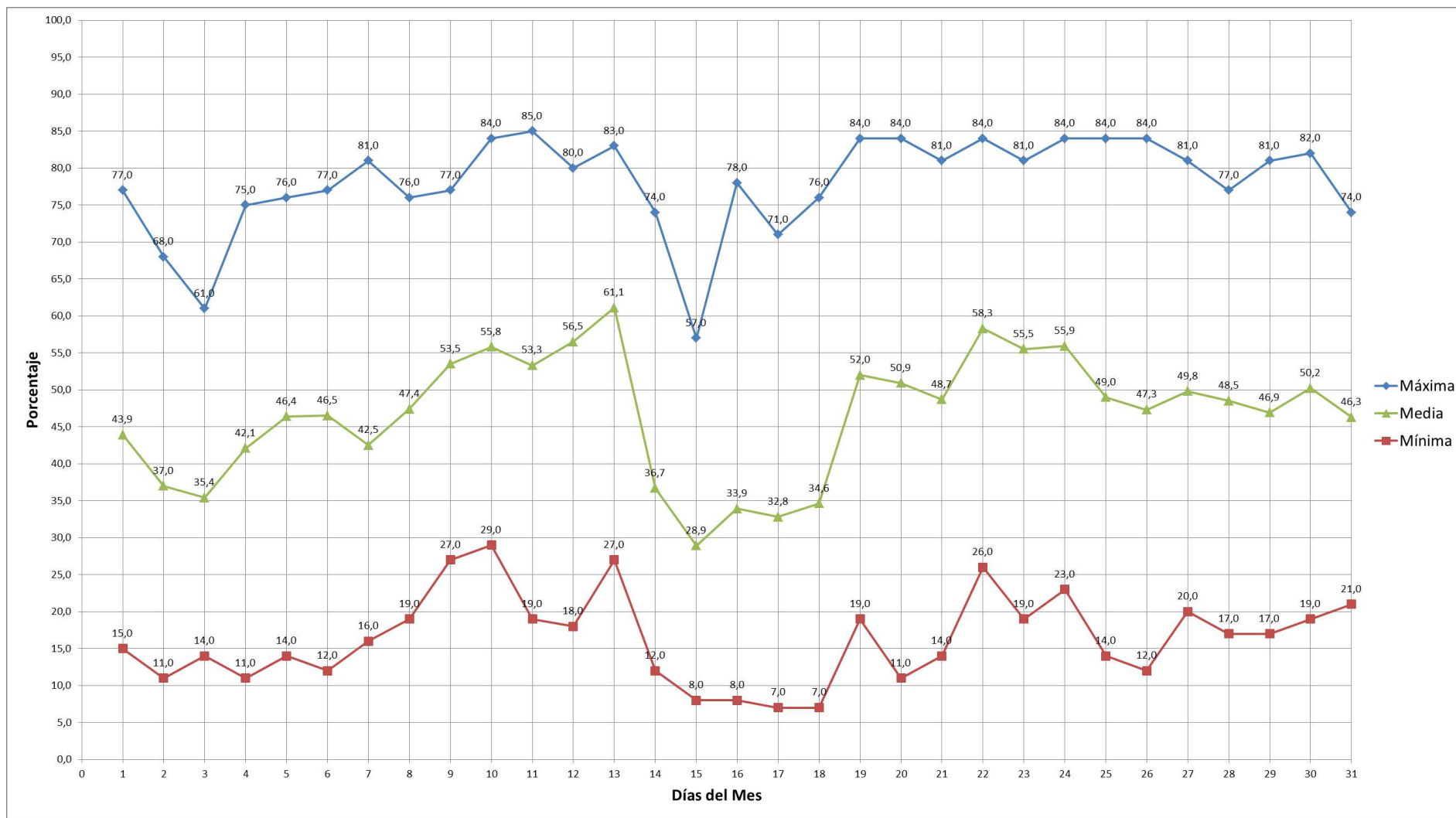
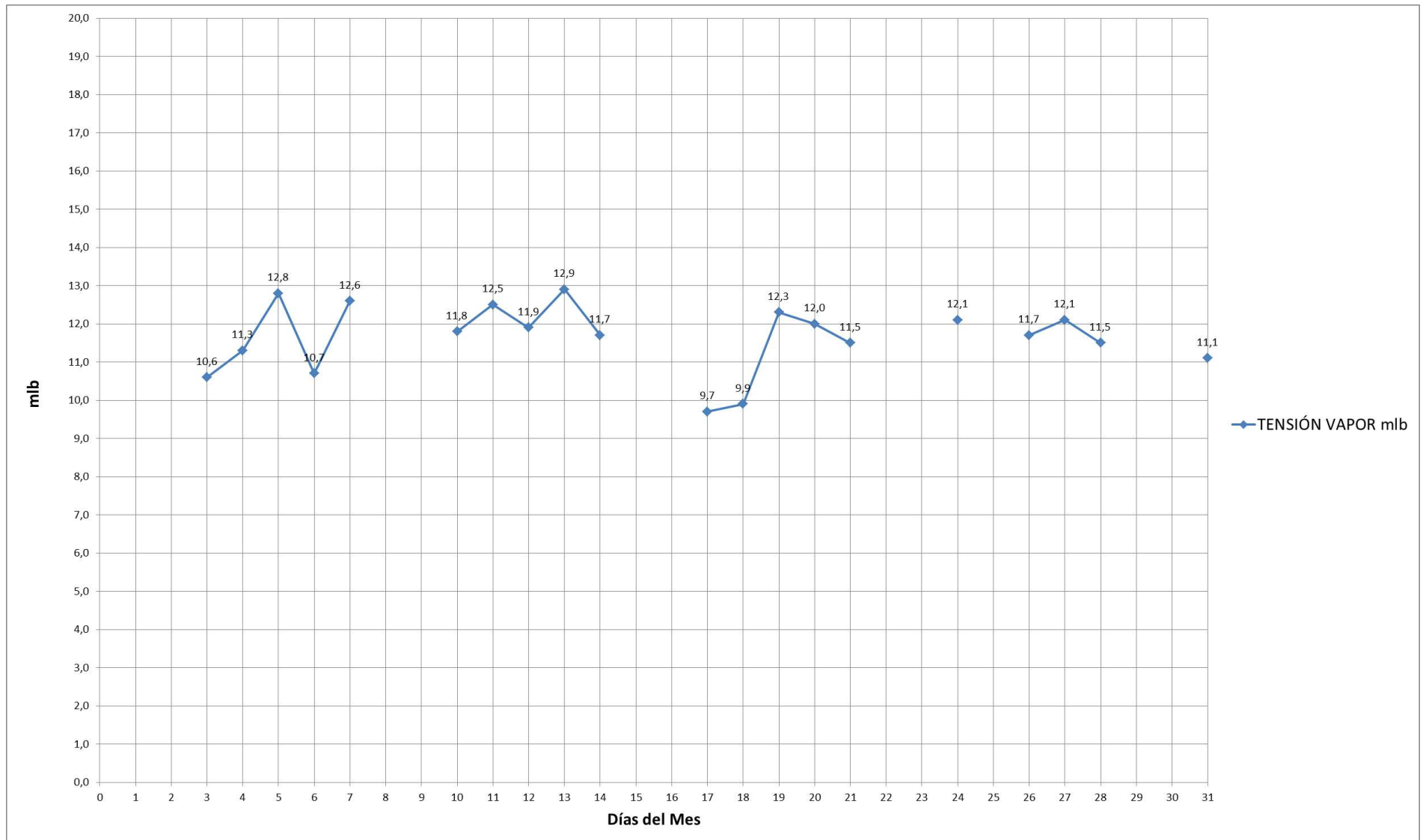




DIAGRAMA Nº 3

AÑO: 2012  
TENSIÓN DEL VAPOR mlb

MES: DICIEMBRE





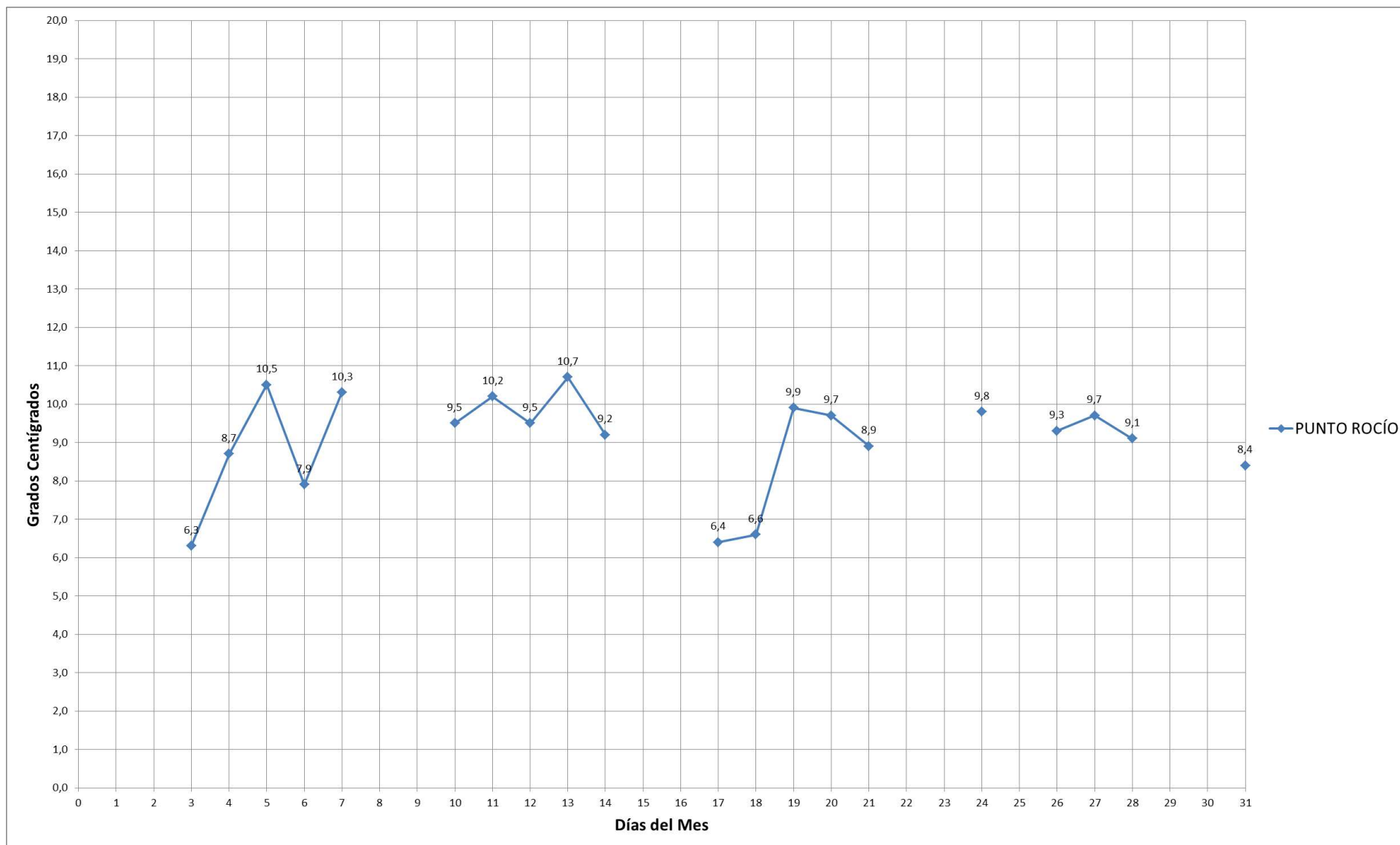
ESCUELA SUPERIOR POLITÉCNICA DE CHIMBORAZO  
FACULTAD DE RECURSOS NATURALES  
ESTACIÓN AGROMETEOROLÓGICA



DIAGRAMA Nº 4

AÑO: 2012  
PUNTO DE ROCÍO °C

MES: DICIEMBRE





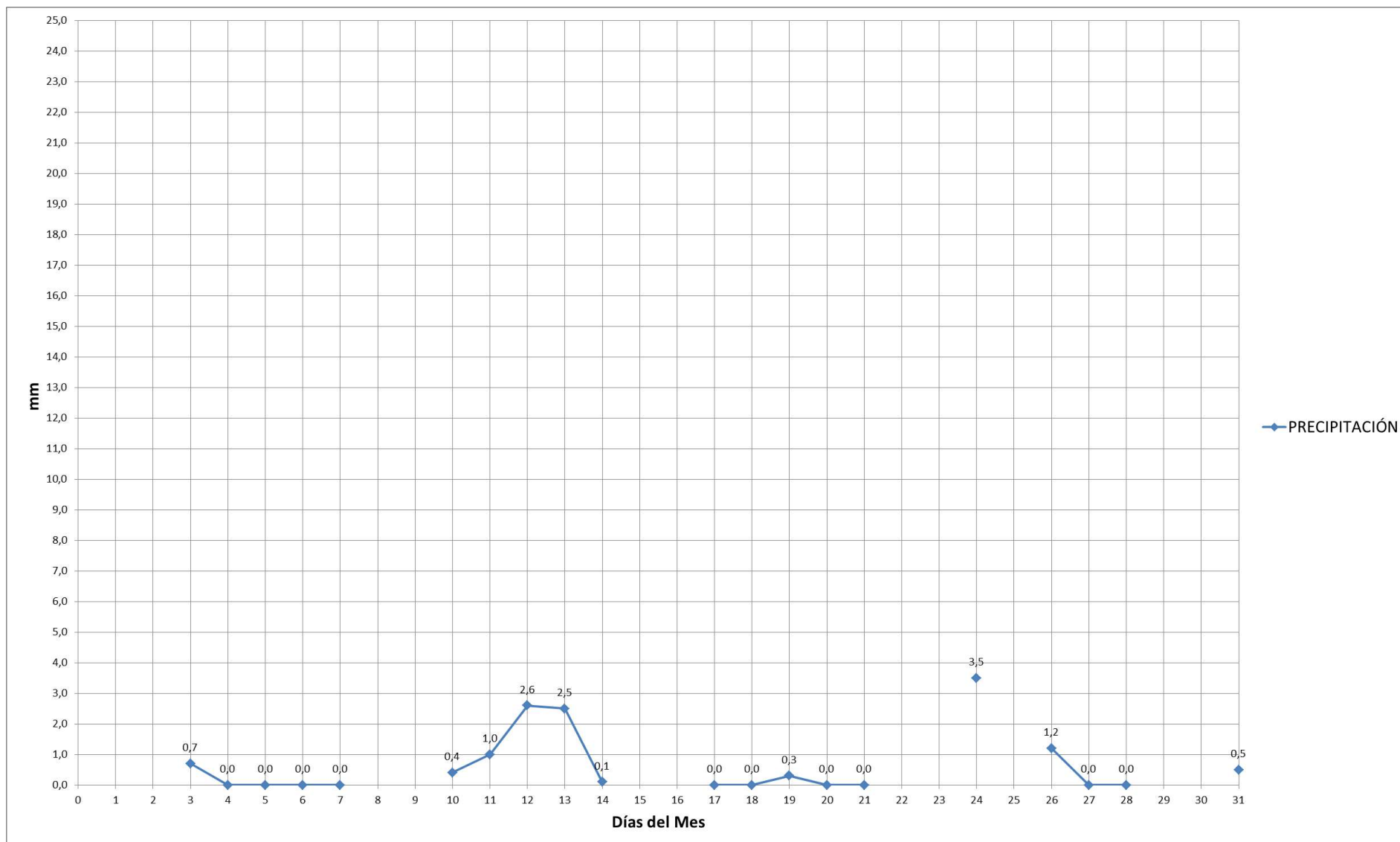
ESCUELA SUPERIOR POLITÉCNICA DE CHIMBORAZO  
FACULTAD DE RECURSOS NATURALES  
ESTACIÓN AGROMETEOROLÓGICA



DIAGRAMA Nº 5

AÑO: 2012  
PRECIPITACIÓN mm

MES: DICIEMBRE





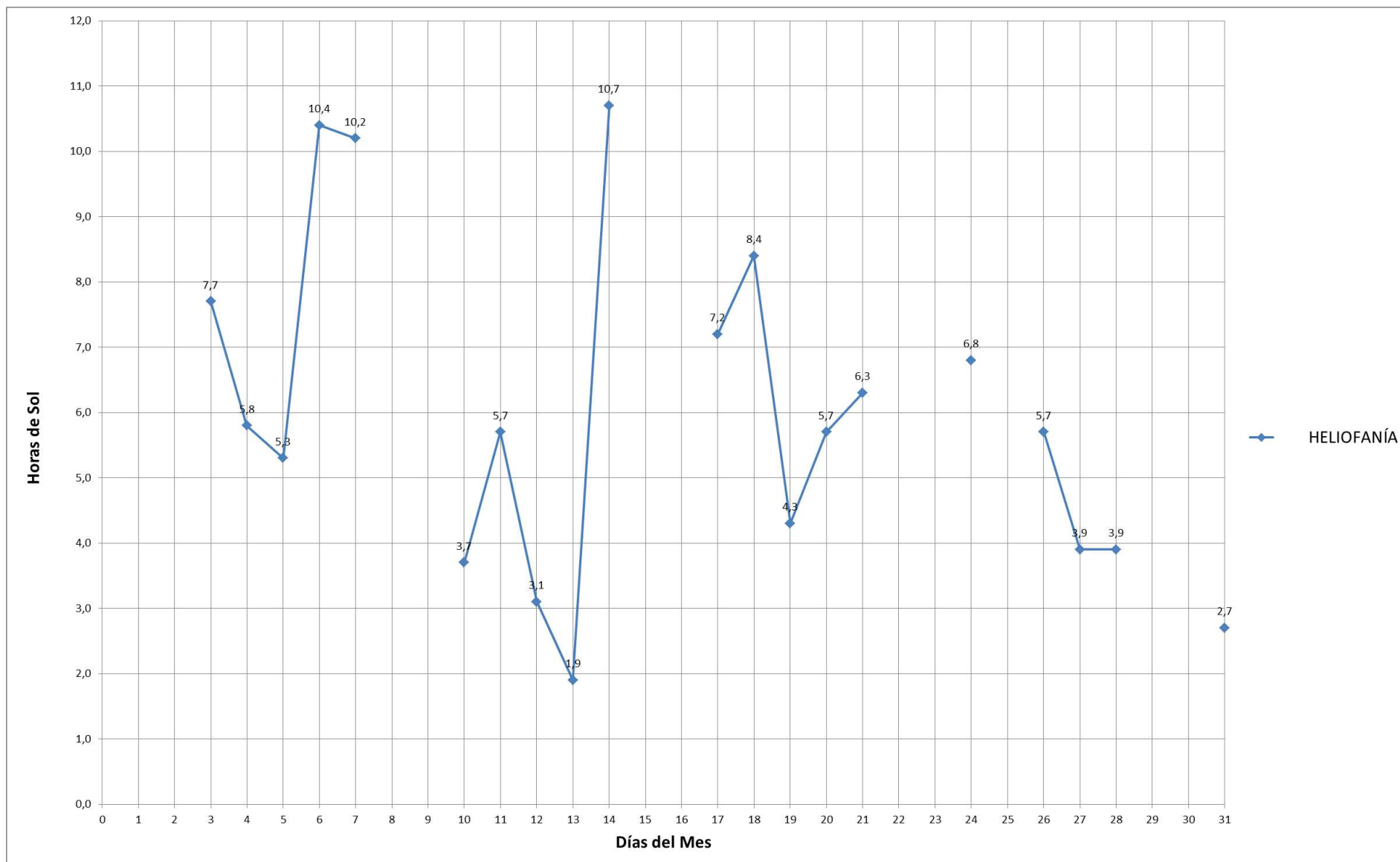
ESCUELA SUPERIOR POLITÉCNICA DE CHIMBORAZO  
FACULTAD DE RECURSOS NATURALES  
ESTACIÓN AGROMETEOROLÓGICA



DIAGRAMA Nº 6

AÑO: 2012  
HELIOFANÍA

MES: DICIEMBRE





ESCUELA SUPERIOR POLITÉCNICA DE CHIMBORAZO  
FACULTAD DE RECURSOS NATURALES  
ESTACIÓN AGROMETEOROLÓGICA



DIAGRAMA Nº 7

AÑO: 2012  
VIENTO m/s

MES: DICIEMBRE

