



ESCUELA SUPERIOR POLITÉCNICA DE CHIMBORAZO
FACULTAD DE RECURSOS NATURALES
ESTACIÓN AGROMETEOROLÓGICA



AÑO: 2011

MES: DICIEMBRE

FECHA	TEMPERATURA °C			HUMEDAD RELATIVA %			TENSIÓN VAPOR	PUNTO ROCÍO	PRECIPITACIÓN	HELIOFANÍA		VIENTO		PRESIÓN ATM.
	Media	Máxima	Mínima	Media	Máxima	Mínima	mlb	°C	mm	Horas	%	Dirección	Velocidad m/s	mm Hg
1	13,1	21,0	10,3	74,6	94,0	61,0	12,8	10,6	8,8	2,8	23,0	NE	1,4	547,2
2	12,0	19,5	10,2	79,2	94,0	61,0	12,3	10,1	17,1	2,5	21,0	E	0,6	548,2
3	12,3	20,0	7,0	69,6	90,0	70,0	11,8	9,2	TT	3,2	17,0	SW	1,3	547,8
4	13,6	21,7	9,8	70,1	93,0	58,0	12,7	8,3	1,8	4,9	41,0	E-SE	1,3	546,9
5	13,8	22,5	11,0	67,4	92,0	50,0	12,6	10,4	7,9	4,1	34,0	E	0,8	546,0
6	13,3	22,0	6,3	61,6	89,0	48,0	11,5	9,0	0,0	6,7	56,0	N	1,4	546,4
7	13,7	21,5	7,5	57,6	87,0	48,0	10,7	7,8	0,0	5,7	47,0	E-SE	1,0	547,0
8	14,1	21,0	10,5	63,5	88,0	54,0	12,2	9,9	0,0	5,5	46,0	SE	1,6	546,9
9	13,8	21,0	11,0	66,8	94,0	59,0	12,4	10,2	6,6	7,4	62,0	E	2,4	547,4
10	13,5	21,4	9,0	63,2	94,0	51,0	11,4	8,9	0,5	8,3	69,0	E	1,3	547,4
11	13,6	21,2	7,5	59,0	88,0	52,0	11,3	8,9	0,1	7,8	65,0	SE	2,0	547,3
12	14,1	20,5	10,5	76,2	94,0	51,0	11,9	9,6	0,0	4,4	37,0	NE-SE	2,2	547,3
13	13,7	20,0	10,5	83,1	92,0	59,0	12,6	10,3	0,9	4,3	36,0	SE	1,6	547,3
14	13,0	19,0	10,9	84,8	94,0	68,0	12,6	10,4	4,4	2,9	24,0	NE	0,8	547,3
15	14,1	21,5	10,6	69,4	90,0	60,0	12,8	10,6	0,0	4,4	37,0	NE	1,6	546,7
16	14,1	22,0	11,0	70,5	90,0	55,0	13,2	11,0	2,2	6,7	56,0	NE	2,2	547,2
17	14,5	19,6	10,5	67,8	93,0	63,0	12,6	10,4	0,7	7,2	60,0	SE	1,5	547,8
18	13,3	19,4	10,6	76,3	94,0	63,0	12,7	10,6	9,1	3,0	25,0	E	0,8	548,2
19	13,6	20,0	10,5	72,3	94,0	55,0	12,8	10,6	2,1	2,8	23,0	E	1,2	547,0
20	12,6	18,5	10,5	72,5	96,0	60,0	12,2	10,0	1,7	1,3	11,0	E	1,4	547,5
21	12,5	18,0	10,0	68,6	96,0	64,0	12,0	9,6	1,2	1,2	10,0	E	2,4	546,7
22	12,5	19,0	9,5	60,4	89,0	60,0	11,0	8,4	0,0	4,2	35,0	NE	3,6	547,0
23	13,6	22,0	6,0	58,9	87,0	45,0	10,6	7,8	0,3	8,0	67,0	NE-SE	1,8	547,2
24	13,3	18,4	9,9	70,8	94,0	71,0	12,9	10,7	0,9	2,1	17,0	NE	2,3	547,7
25	13,3	19,4	9,9	65,3	92,0	60,0	11,9	9,4	0,5	6,1	51,0	SE	2,0	547,7
26	13,6	20,5	7,7	60,6	94,0	56,0	12,0	9,6	TT	7,1	59,0	SE	2,8	547,9
27	13,6	20,4	11,0	69,5	92,0	61,0	12,7	10,5	0,0	3,8	32,0	SE	2,2	548,2
28	13,4	21,5	9,0	66,6	94,0	55,0	12,7	10,4	0,0	8,2	68,0	SE	2,2	548,5
29	13,8	22,0	7,7	60,9	89,0	50,0	11,6	9,2	0,0	8,6	72,0	SE	3,0	547,7
30	13,4	22,0	10,9	66,9	96,0	60,0	12,4	10,1	2,1	4,6	38,0	SE	2,8	548,1
31	13,7	21,5	9,4	61,4	92,0	54,0	12,0	9,8	0,0	7,6	63,0	SE-NE	2,0	547,4
SUMA	416,5	638,0	296,7	2115,4	2855,0	1782,0	376,9	302,3	68,9	157,4	1302,0	SE	55,5	16968,9
DIAS DE DATOS	31	31	31	31	31	31	31	31	29	31	31		31	31
MEDIA	13,4	20,6	9,6	68,2	92,1	57,5	12,2	9,8		5,1	42,0		1,8	547,4
MÁX. 24 Hs.	14,5	22,5	11,0	84,8	96,0	71,0	13,2	11,0	17,1	8,6	72,0		3,6	548,5
FECHA	17	5	VIARIOS	14	20, 21; 30	24	16	16	2	29	29		22	28
Nº DE DÍAS	1	1	4	1	3	1	1	1	1	1	1		1	1
MIN. 24 Hs.	12,0	18,0	6,0	57,6	87,0	45,0	10,6	7,8	0,0	1,2	10,0		0,6	546,0
FECHA	2	21	23	7	7; 23	23	23	7; 23	VIARIOS	21	21		2	5
Nº DE DÍAS	1	1	1	1	2	1	1	2	10	1	1		1	1



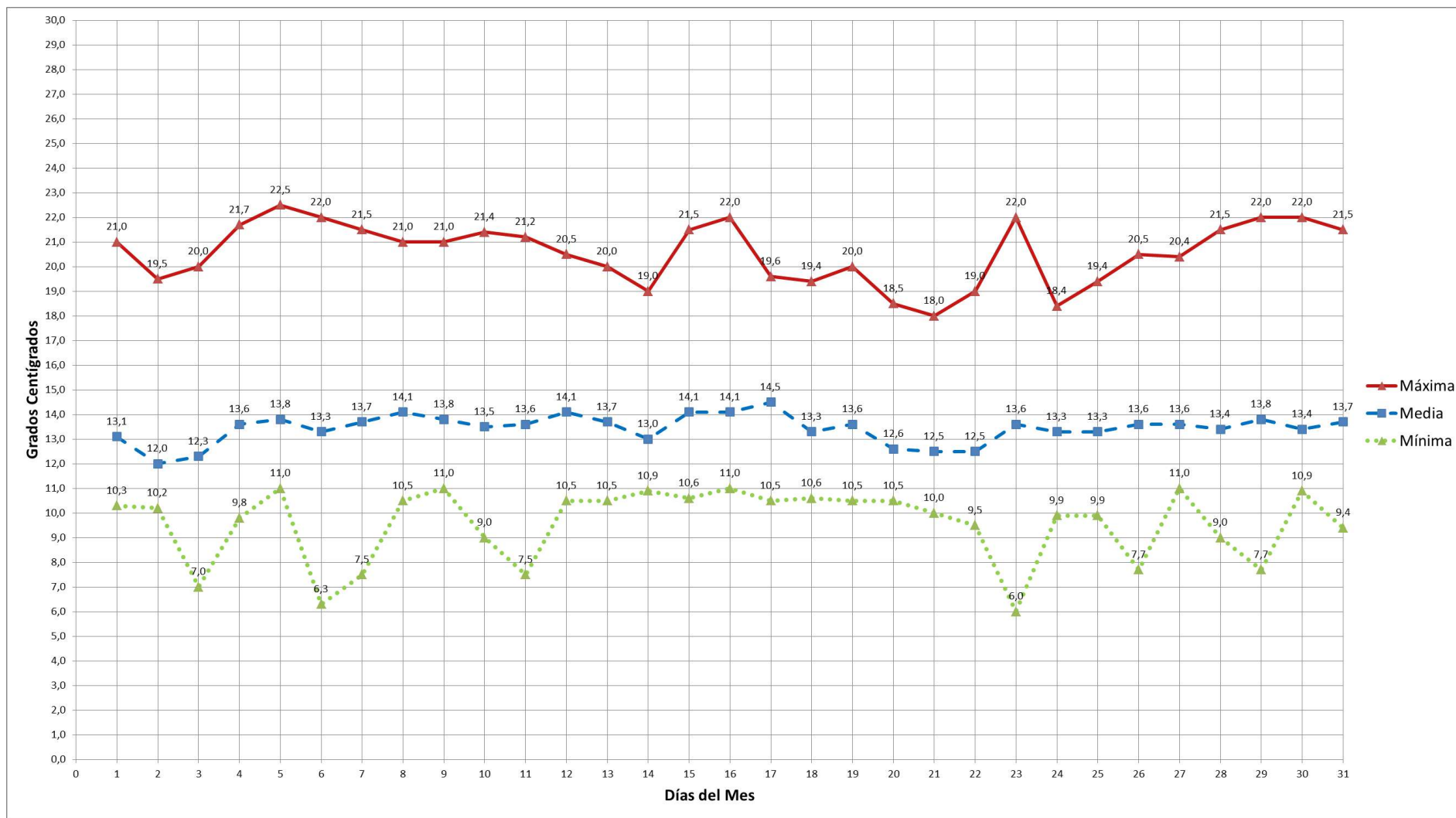
ESCUELA SUPERIOR POLITÉCNICA DE CHIMBORAZO
FACULTAD DE RECURSOS NATURALES
ESTACIÓN AGROMETEOROLÓGICA



DIAGRAMA Nº 1

AÑO: 2011
TEMPERATURA °C

MES: DICIEMBRE





ESCUELA SUPERIOR POLITÉCNICA DE CHIMBORAZO
FACULTAD DE RECURSOS NATURALES
ESTACIÓN AGROMETEOROLÓGICA



DIAGRAMA Nº 2

AÑO: 2011
HUMEDAD RELATIVA %

MES: DICIEMBRE

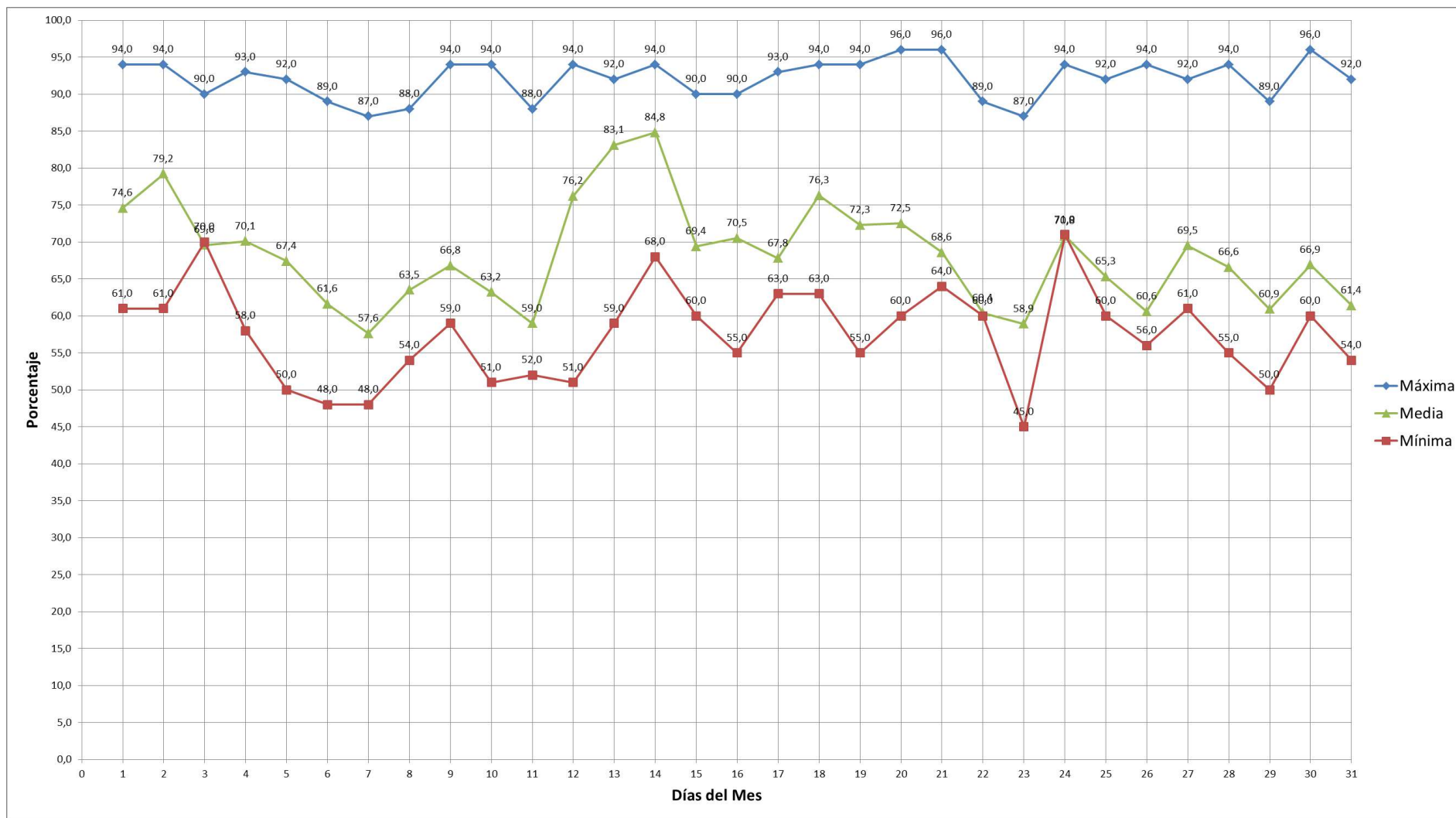
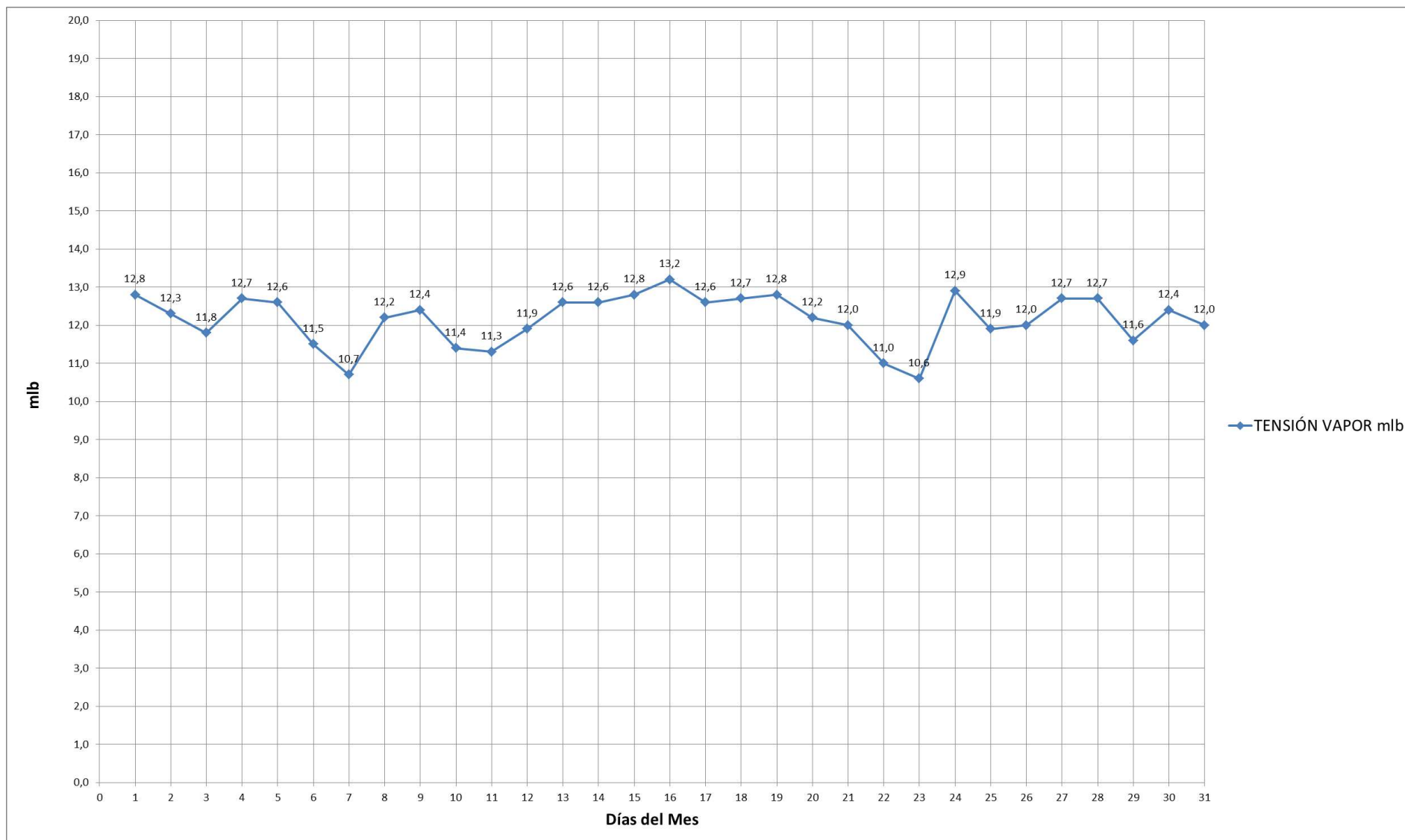




DIAGRAMA Nº 3

AÑO: 2011
TENSIÓN DEL VAPOR mlb

MES: DICIEMBRE





ESCUELA SUPERIOR POLITÉCNICA DE CHIMBORAZO
FACULTAD DE RECURSOS NATURALES
ESTACIÓN AGROMETEOROLÓGICA



DIAGRAMA Nº 4

AÑO: 2011
PUNTO DE ROCÍO °C

MES: DICIEMBRE

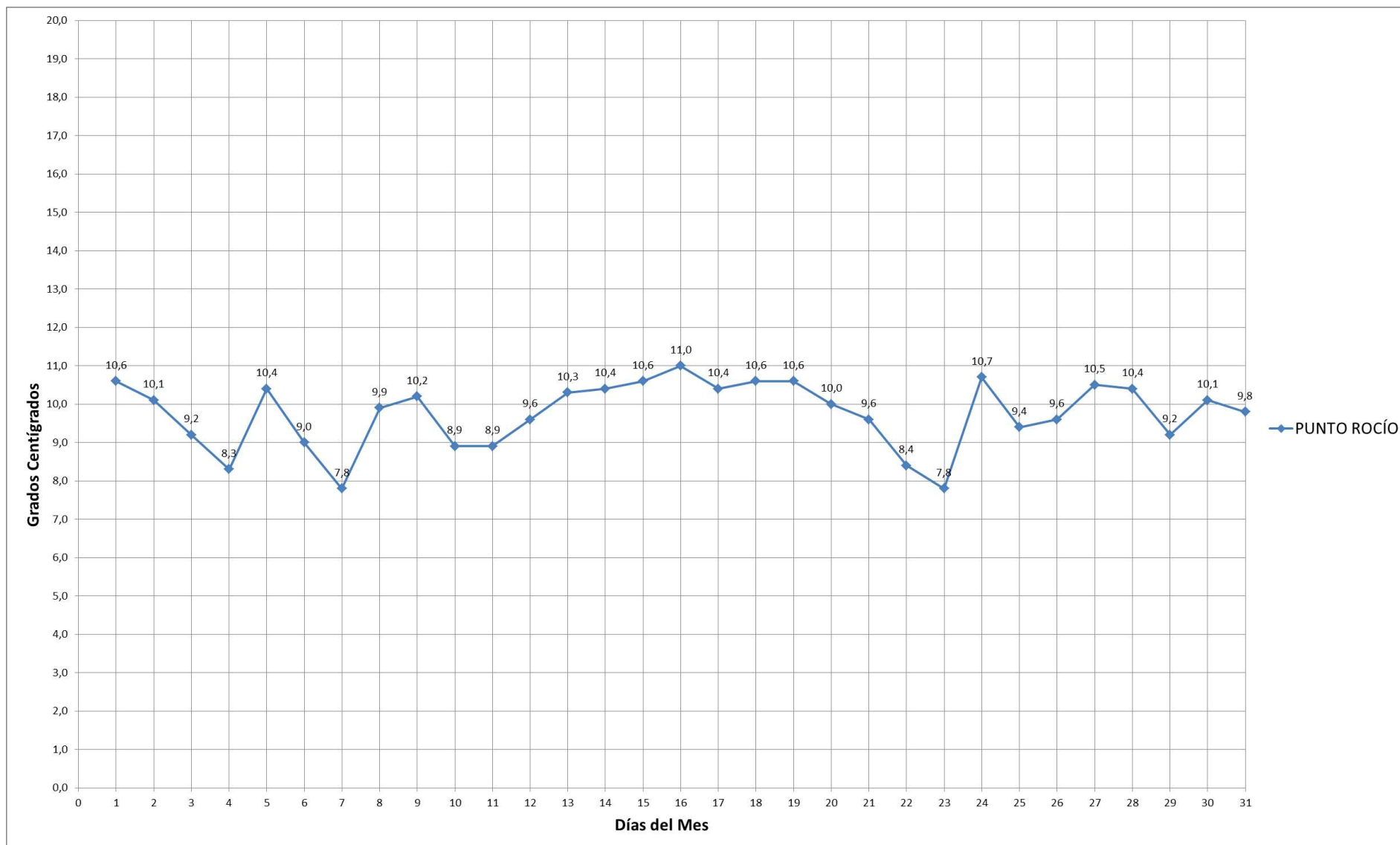
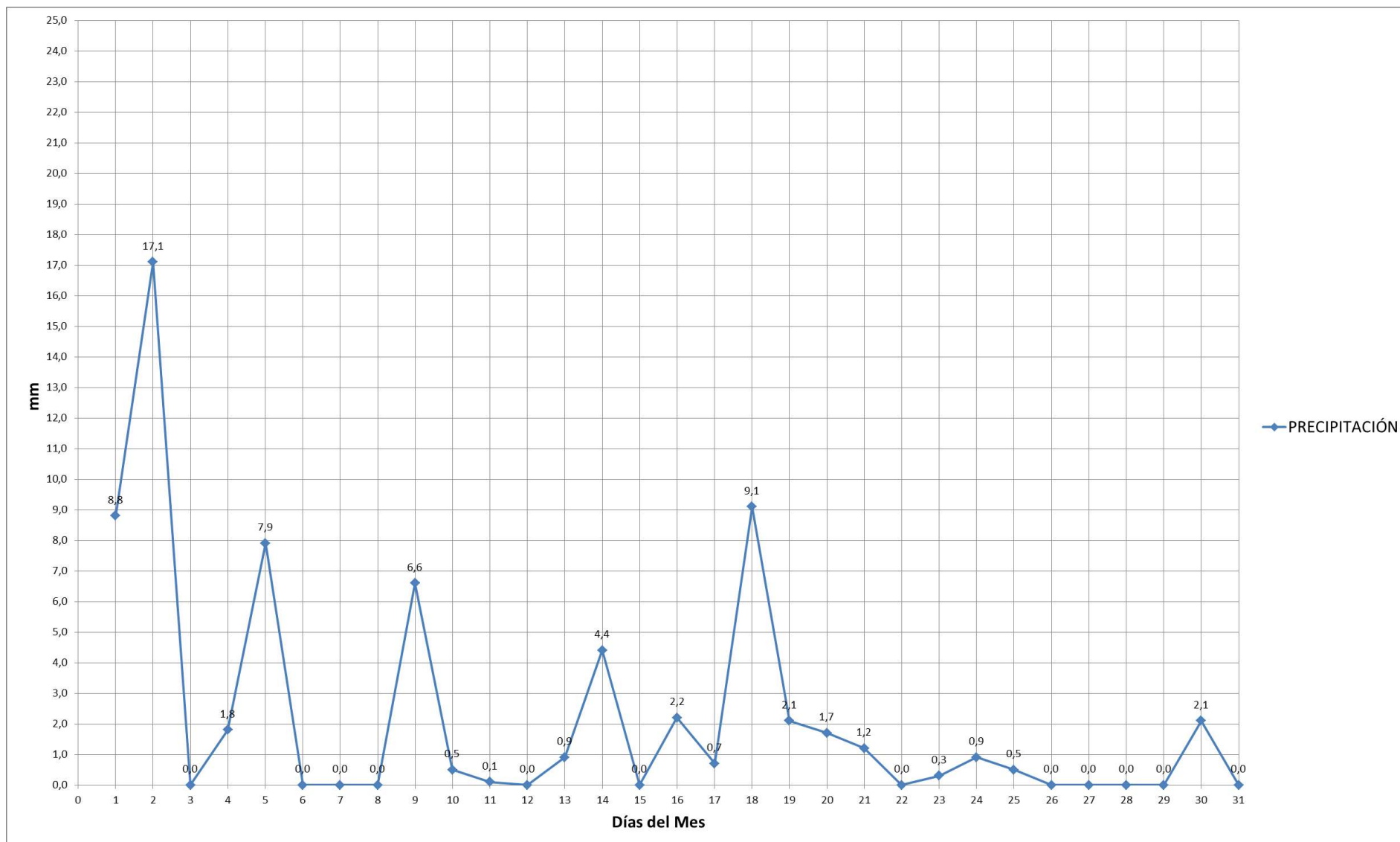




DIAGRAMA Nº 5

AÑO: 2011
PRECIPITACIÓN mm

MES: DICIEMBRE





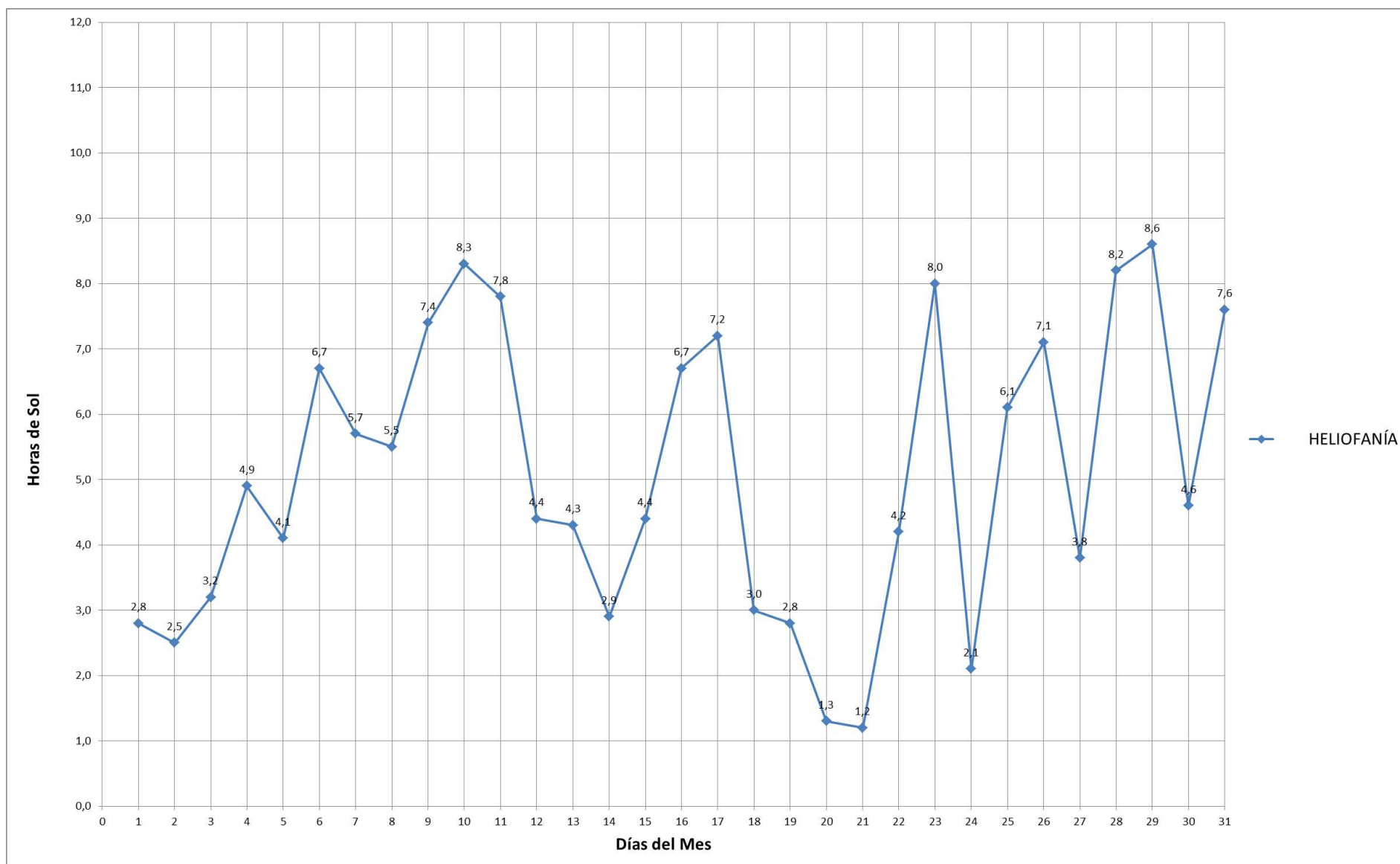
ESCUELA SUPERIOR POLITÉCNICA DE CHIMBORAZO
FACULTAD DE RECURSOS NATURALES
ESTACIÓN AGROMETEOROLÓGICA



DIAGRAMA Nº 6

AÑO: 2011
HELIOFANÍA

MES: DICIEMBRE





ESCUELA SUPERIOR POLITÉCNICA DE CHIMBORAZO
FACULTAD DE RECURSOS NATURALES
ESTACIÓN AGROMETEOROLÓGICA



DIAGRAMA Nº 7

AÑO: 2011
VIENTO m/s

MES: DICIEMBRE

