



ESCUELA SUPERIOR POLITÉCNICA DE CHIMBORAZO
FACULTAD DE RECURSOS NATURALES
ESTACIÓN AGROMETEOROLÓGICA
BOLETIN MENSUAL



AÑO: 2013

MES: AGOSTO

FECHA	TEMPERATURA °c			HUMEDAD RELATIVA %			TENSIÓN VAPOR	PUNTO ROCIO	PRECIPITACIÓN	HELIOFANÍA		VIENTO		PRESIÓN ATM.
	Media	Máxima	Mínima	Media	Máxima	Mínima	mlb	°c	mm	Horas	%	Dirección	Velocidad m/s	mm hg
1	12,9	21,1	8,8	63,0	94,0	19,0	10,8	8,1	0,3	3,3	27,0	NE - SE	1,8	548,8
2	13,4	21,6	8,7	61,2	92,0	21,0	10,7	7,9	0,0	5,9	49,0	SE	2,5	548,8
3	11,6	22,7	8,1	68,5	94,0	31,0	11,2	8,6	0,9	2,9	24,0	NE	1,3	548,5
4	11,6	21,4	2,0	56,6	96,0	19,0	8,0	4,0	0,0	8,4	70,0	NE	2,7	548,6
5	12,4	21,0	5,4	51,0	80,0	24,0	9,9	6,8	0,0	7,8	65,0	NE	3,0	548,9
6	12,3	19,4	7,8	65,9	93,0	28,0	11,0	8,4	0,0	5,5	46,0	SE	2,0	548,3
7	11,9	19,5	8,5	71,9	94,0	33,0	11,7	9,3	0,0	1,4	12,0	SE	1,3	548,4
8	14,5	23,6	7,3	50,8	90,0	17,0	10,9	8,2	0,0	8,7	72,0	SE	2,0	547,6
9	14,3	21,3	5,4	52,3	89,0	17,0	10,5	7,6	0,0	9,2	77,0	SE	3,3	548,3
10	13,5	18,4	8,1	61,5	91,0	25,0	10,5	7,7	0,1	1,2	10,0	SE	1,0	548,3
11	13,8	22,5	8,0	55,6	86,0	20,0	11,3	8,7	0,0	6,1	51,0	NE	1,7	547,8
12	15,5	23,3	10,0	62,0	98,0	19,0	12,5	10,3	4,4	8,2	68,0	SE	1,5	548,1
13	14,9	22,5	10,3	52,5	90,0	17,0	11,0	8,3	0,4	5,7	47,0	NE	1,8	547,9
14	12,1	17,2	8,0	67,3	94,0	34,0	11,4	8,9	0,7	1,9	16,0	NE - SE	2,5	548,6
15	13,0	20,3	8,4	59,9	91,0	23,0	11,5	9,0	0,1	3,2	27,0	SE	2,0	548,6
16	14,3	22,6	8,8	59,7	91,0	21,0	12,1	9,8	0,0	8,5	71,0	SE	2,8	548,1
17	12,6	19,4	7,5	62,4	92,0	23,0	10,9	8,1	0,3	7,5	62,0	SE	3,3	548,5
18	12,0	20,2	6,5	54,8	89,0	19,0	10,0	7,0	0,0	7,5	62,0	SE	3,0	548,5
19	12,4	20,5	4,5	53,0	88,0	19,0	10,3	7,4	0,0	8,5	71,0	SE	2,5	548,0
20	11,5	16,7	7,9	64,4	92,0	28,0	10,5	7,6	0,2	3,0	25,0	SE	2,0	548,3
21	11,8	17,1	8,0	63,8	90,0	35,0	11,1	8,4	0,0	1,8	15,0	SE	3,0	548,2
22	12,8	21,5	5,9	55,3	92,0	16,0	10,2	7,2	0,0	7,3	61,0	NE	2,0	547,7
23	13,2	21,2	4,0	49,7	79,0	22,0	9,8	6,5	0,0	4,5	37,0	NE	2,0	547,2
24	14,2	23,0	9,2	59,0	91,0	18,0	11,4	8,9	0,0	7,4	62,0	SE	3,3	547,9
25	13,6	22,4	7,1	58,6	90,0	16,0	10,7	7,9	0,3	5,6	47,0	SE	4,0	548,5
26	12,7	20,3	9,0	63,0	95,0	23,0	11,3	8,7	0,7	3,5	29,0	SE	2,3	548,7
27	12,2	21,4	5,8	55,5	95,0	18,0	9,9	6,8	0,0	6,2	52,0	NE	1,5	548,5
28	11,2	19,6	4,7	64,4	95,0	26,0	10,5	7,6	0,1	4,3	36,0	SE	1,3	548,5
29	10,3	19,3	2,4	53,0	88,0	17,0	8,7	5,0	0,0	9,7	81,0	SE - NE	1,5	549,9
30	11,2	21,5	0,2	47,6	80,0	16,0	8,6	4,5	0,0	10,2	85,0	SE	1,5	549,5
31	11,3	20,0	3,6	61,8	93,0	24,0	9,9	6,8	0,0	5,6	47,0	SE	2,3	548,5
SUMA	395,0	642,5	209,9	1.826,0	2.812,0	688,0	328,8	240,0	8,5	180,5	1.504,0	SE	68,7	17.000,0
DIAS DE DATOS	31	31	31	31	31	31	31	31	31	31	31		31	31
MEDIA	12,7	20,7	6,8	58,9	90,7	22,2	10,6	7,7		5,8	48,5		2,2	548,4
MÁX. 24 Hs.	15,5	23,6	10,3	71,9	98,0	35,0	12,5	10,3	4,4	10,2	85,0		4,0	549,9
FECHA	12	8	13	7	12	21	12	12	12	30	30		25	29
Nº DE DÍAS	1	1	1	1	1	1	1	1	1	1	1		1	1
MIN. 24 Hs.	10,3	16,7	0,2	47,6	79,0	16,0	8,0	4,0	0,0	10,0	10,0		1,0	547,2
FECHA	29	20	30	30	23	22 - 25 - 30	4	4	VARIOS	10	10		10	23
Nº DE DÍAS	1	1	1	1	1	3	1	1	19	1	1		1	1



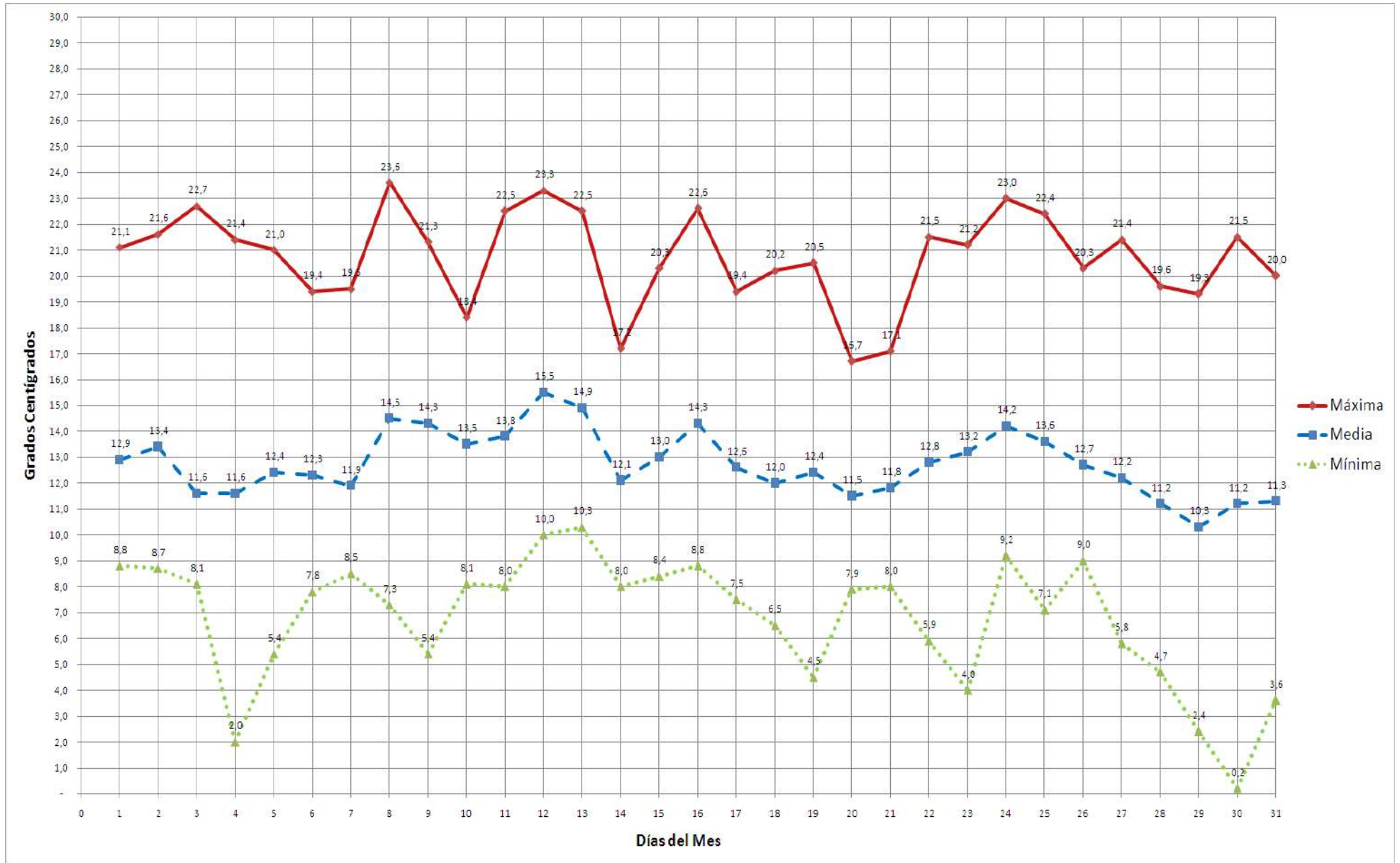
ESCUELA SUPERIOR PÒLTECNICA DE CHIMBORAZO
FACULTAD DE RECURSOS NATURALES
ESTACION AGROMETEOROLÓGICA



DIAGRAMA Nº 1

AÑO: 2013
TEMPERATURA °C

MES: AGOSTO





ESCUELA SUPERIOR PÒLTECNICA DE CHIMBORAZO
FACULTAD DE RECURSOS NATURALES
ESTACION AGROMETEOROLÓGICA



DIAGRAMA Nº 2

AÑO: 2013
HUMEDAD RELATIVA %

MES: AGOSTO

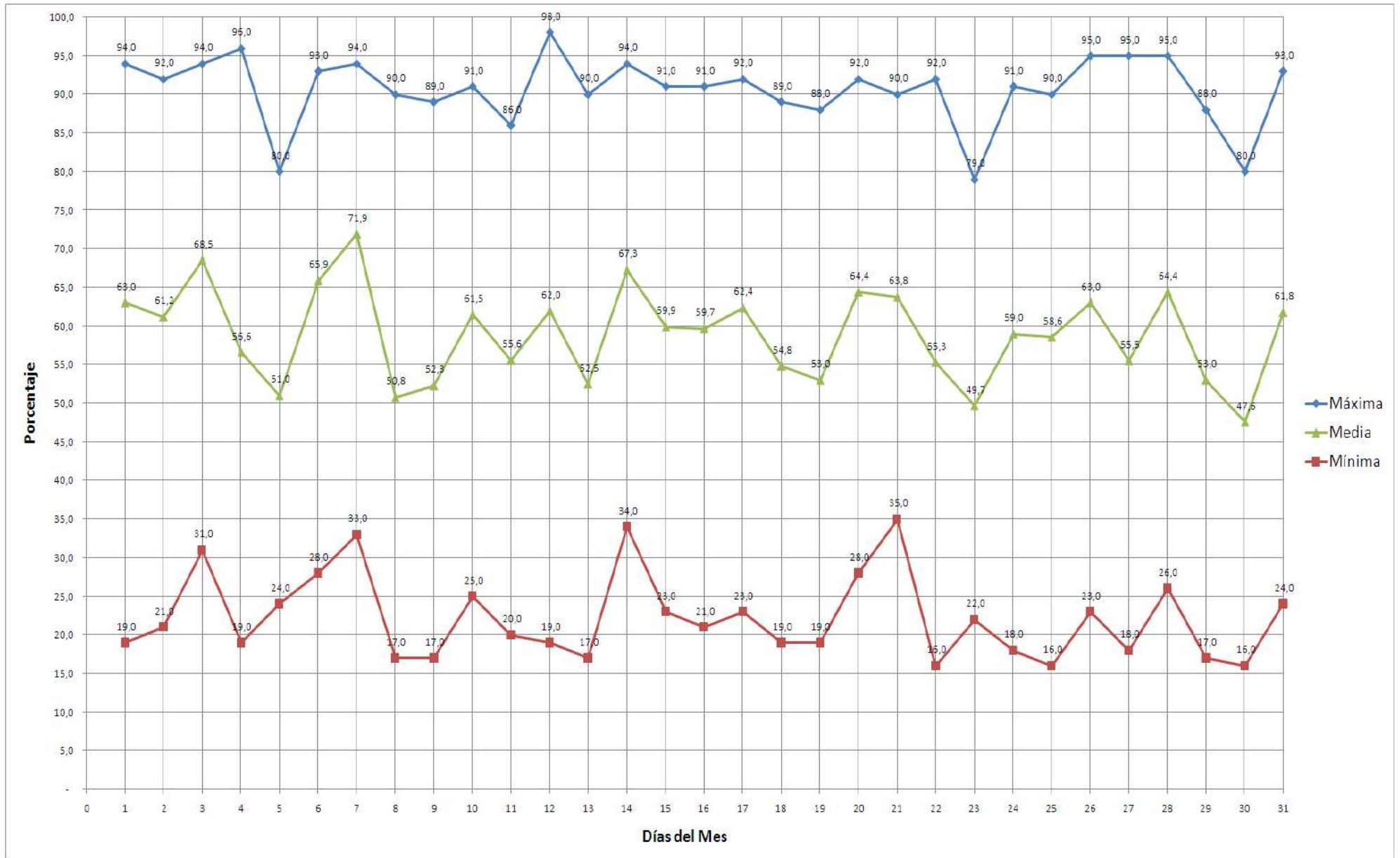
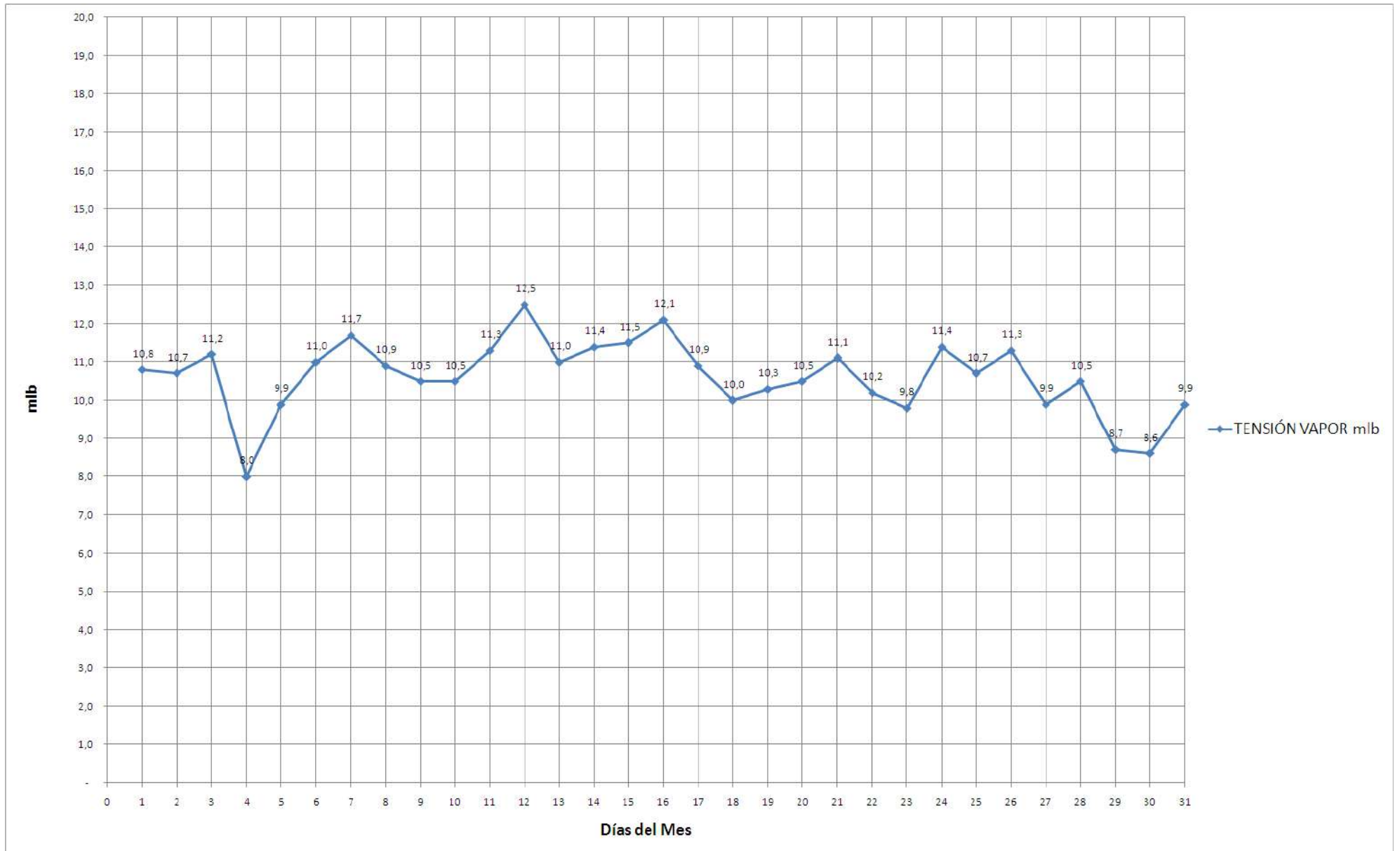




DIAGRAMA Nº 3

AÑO: 2013
TENSIÓN DEL VAPOR mlb





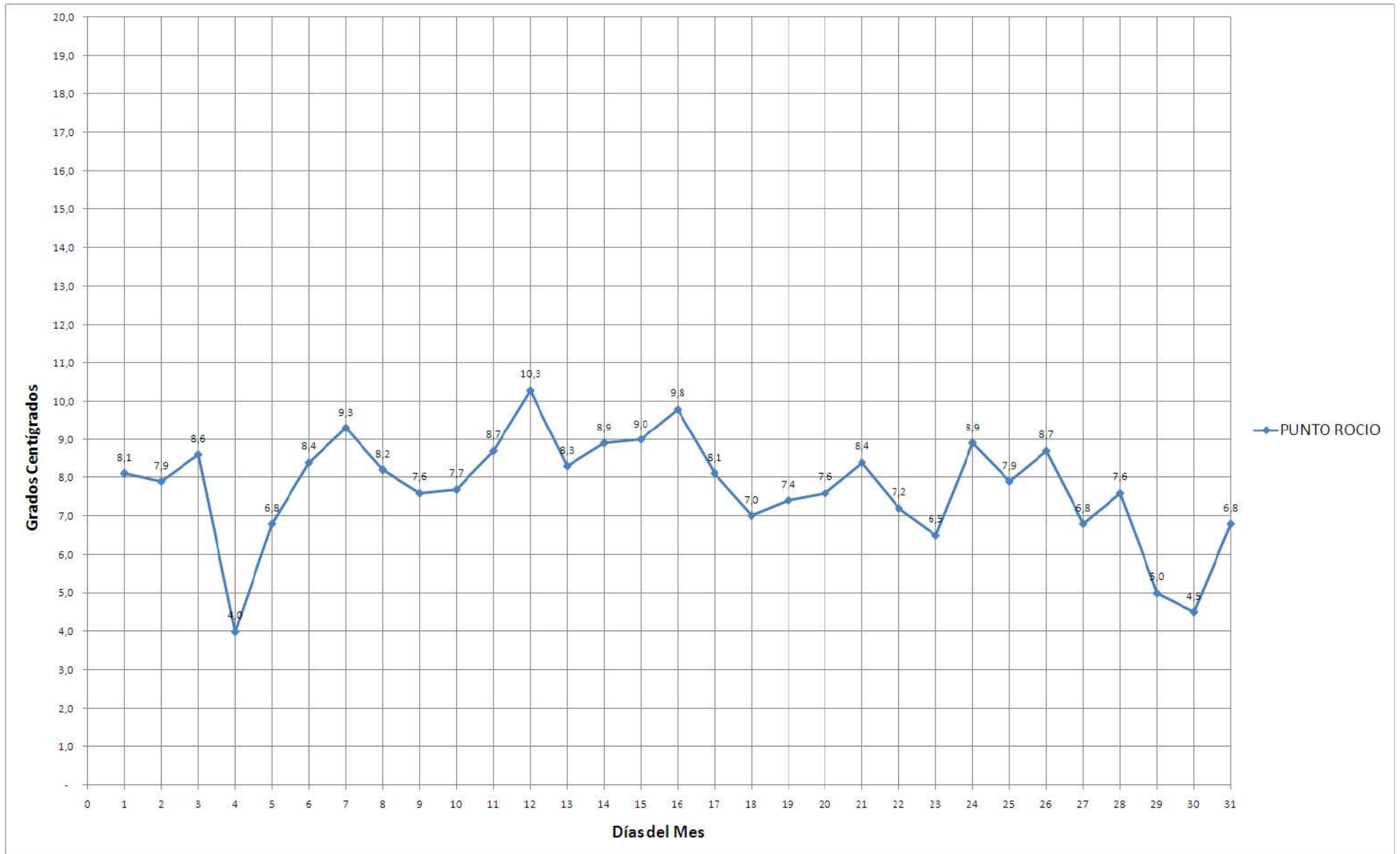
ESCUELA SUPERIOR PÒLTECNICA DE CHIMBORAZO
FACULTAD DE RECURSSOS NATURALES
ESTACION AGROMETEOROLÓGICA



DIAGRAMA Nº 4

AÑO: 2013
PUNTO DE ROCIO °C

MES: AGOSTO





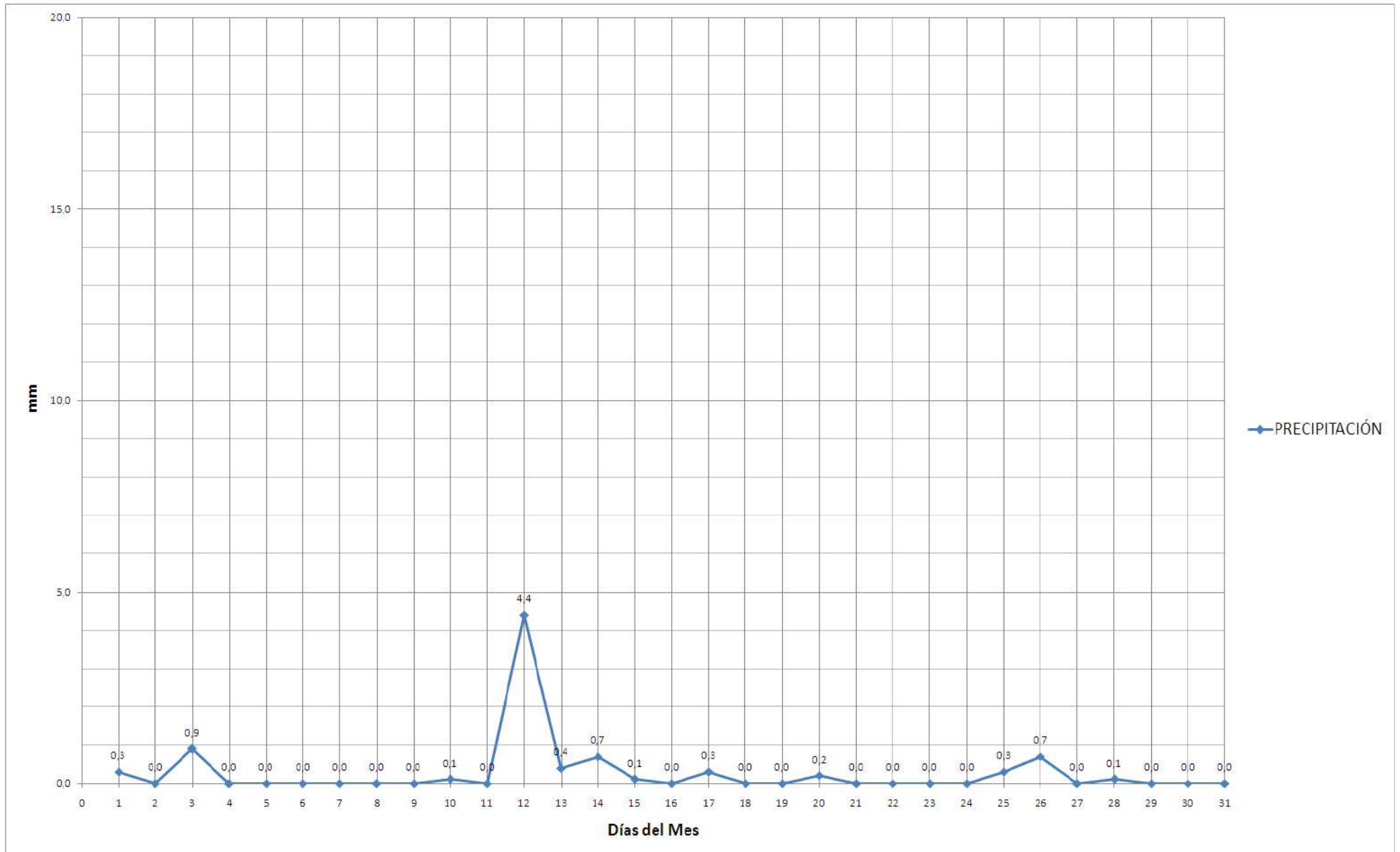
ESCUELA SUPERIOR PÒLTECNICA DE CHIMBORAZO
FACULTAD DE RECURSOS NATURALES
ESTACION AGROMETEOROLÓGICA



DIAGRAMA Nº 5

AÑO: 2013
PRECIPITACIÓN mm

MES: AGOSTO





ESCUELA SUPERIOR PÒLTECNICA DE CHIMBORAZO
FACULTAD DE RECURSSOS NATURALES
ESTACION AGROMETEOROLÓGICA



DIAGRAMA Nº 6

AÑO: 2013
HELIOFANÍA

MES: AGOSTO

