



ESCUELA SUPERIOR POLITÉCNICA DE CHIMBORAZO  
FACULTAD DE RECURSOS NATURALES  
ESTACIÓN AGROMETEOROLÓGICA



AÑO: 2012

MES: AGOSTO

FECHA	TEMPERATURA °C			HUMEDAD RELATIVA %			TENSIÓN VAPOR	PUNTO ROCÍO	PRECIPITACIÓN	HELIOFANÍA		VIENTO		PRESIÓN ATM.
	Media	Máxima	Mínima	Media	Máxima	Mínima	mlb	°C	mm	Horas	%	Dirección	Velocidad m/s	mm Hg
1	11,7	19,5	8,0	58,8	96,0	55,0	10,9	8,2	5,1	6,0	50,0	SE	2,4	549,6
2	12,1	23,0	3,0	56,2	92,0	43,0	10,2	7,2	0,0	10,3	86,0	NE	3,2	548,6
3	13,5	23,0	7,5	52,2	82,0	47,0	10,6	8,2	0,0	7,6	63,0	SE	1,8	548,6
4	13,6	22,8	9,0	59,0	85,0	52,0	11,7	9,3	0,9	6,2	52,0	SE	1,4	549,2
5	11,8	19,7	8,4	65,5	93,0	64,0	11,0	8,4	5,0	5,0	42,0	NE	1,4	550,1
6	12,0	20,8	4,9	51,3	87,0	45,0	9,2	5,7	0,3	9,3	77,0	SE	2,0	549,5
7	12,8	23,2	4,6	38,1	88,0	38,0	9,2	5,7	0,0	10,2	85,0	NE	1,3	549,1
8	13,3	22,5	7,2	52,2	94,0	44,0	10,3	7,4	0,0	9,6	80,0	E-SE	1,5	549,0
9	14,1	20,8	5,6	55,6	90,0	46,0	9,6	6,4	0,0	8,1	67,0	SE	1,5	549,4
10	12,8			56,4										
11	12,6			60,2										
12	13,4			51,8										
13	13,0	21,0	9,6	61,7	87,0	61,0	11,9	9,4	1,7	5,1	42,0	SE	2,5	549,0
14	11,9	18,9	7,8	62,0	90,0	67,0	11,1	8,4	0,1	4,5	37,0	E	1,5	548,9
15	12,3	20,7	8,2	57,4	89,0	70,0	11,6	9,1	0,0	6,8	57,0	SE	2,8	548,6
16	11,1	18,7	4,0	57,3	89,0	62,0	10,0	6,9	0,0	2,9	24,0	NE	1,5	549,2
17	15,0	20,0	8,2	68,9	92,0	65,0	11,9	9,5	1,1	1,8	15,0	NE	1,5	549,4
18	11,8			63,5										
19	11,5			55,5										
20	11,2	20,0	5,0	47,7	90,0	65,0	10,2	7,0	3,2	7,8	65,0	SE	1,5	549,9
21	11,1	21,8	1,0	48,8	90,0	47,0	9,9	6,5	0,0	10,3	86,0	SE	2,8	549,3
22	12,1	21,5	7,3	50,3	89,0	46,0	10,3	7,3	0,0	9,6	80,0	E-SE	2,0	549,4
23	12,5	22,8	4,0	45,8	89,0	43,0	9,4	6,0	0,0	9,6	80,0	NE	2,0	548,8
24	13,7	22,7	5,0	48,0	91,0	45,0	10,6	7,7	0,0	8,0	67,0	E	2,3	548,4
25	12,1			57,6										
26	12,6			52,8										
27	11,1	16,0	8,0	66,6	89,0	76,0	11,4	8,9	0,0	2,3	42,0	SE	1,8	549,3
28	10,5	16,6	7,8	68,2	91,0	63,0	10,8	8,1	0,0	1,8	15,0	SE	1,8	549,1
29	10,2	19,4	6,8	69,5	94,0	69,0	11,4	8,8	0,0	3,8	32,0	SE	1,3	548,7
30	10,7	19,0	6,8	59,5	91,0	60,0	10,3	7,3	0,0	5,2	43,0	NE	2,8	549,1
31	10,5	20,6	1,6	52,3	81,0	48,0	9,1	5,3	0,0	8,2	68,0	NE-SE	2,8	549,4
SUMA	378,6	495,0	149,3	1750,7	2149,0	1321,0	252,6	182,7	17,4	160,0	1355,0	SE	47,4	13179,6
DIAS DE DATOS	31	24	24	31	24	24	24	24	24	24	24		24	24
MEDIA	12,2	20,6	6,2	56,5	89,5	55,0	10,5	7,6		6,7	56,5		2,0	549,2
MÁX. 24 Hs.	15,0	23,2	9,6	69,5	96,0	76,0	11,9	9,5	5,1	10,3	86,0		3,2	550,1
FECHA	17	7	13	29	1	27	13; 17	17	1	2; 21	2; 21		2	5
Nº DE DÍAS	1	1	1	1	1	1	2	1	1	2	2		1	1
MIN. 24 Hs.	10,2	16,0	1,0	38,1	81,0	38,0	9,1	5,3	0,0	1,8	15,0		1,3	548,4
FECHA	29	27	21	7	31	7	31	31	VARIOS	17; 28	17; 28		7; 29	24
Nº DE DÍAS	1	1	1	1	1	1	1	1	16	2	2		2	1



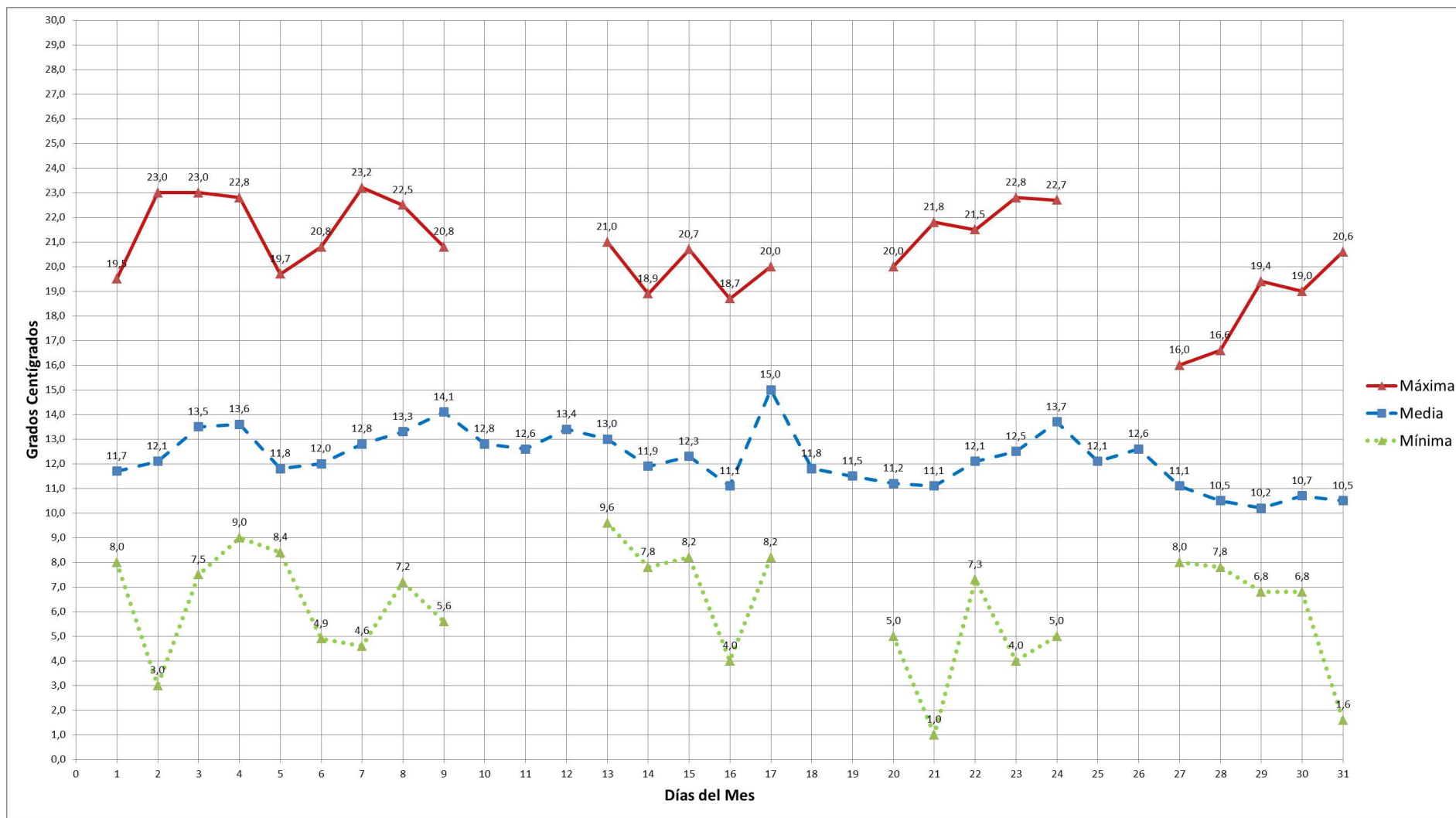
ESCUELA SUPERIOR POLITÉCNICA DE CHIMBORAZO  
FACULTAD DE RECURSOS NATURALES  
ESTACIÓN AGROMETEOROLÓGICA



DIAGRAMA Nº 1

AÑO: 2012  
TEMPERATURA °C

MES: AGOSTO





ESCUELA SUPERIOR POLITÉCNICA DE CHIMBORAZO  
FACULTAD DE RECURSOS NATURALES  
ESTACIÓN AGROMETEOROLÓGICA



DIAGRAMA Nº 2

AÑO: 2012  
HUMEDAD RELATIVA %

MES: AGOSTO

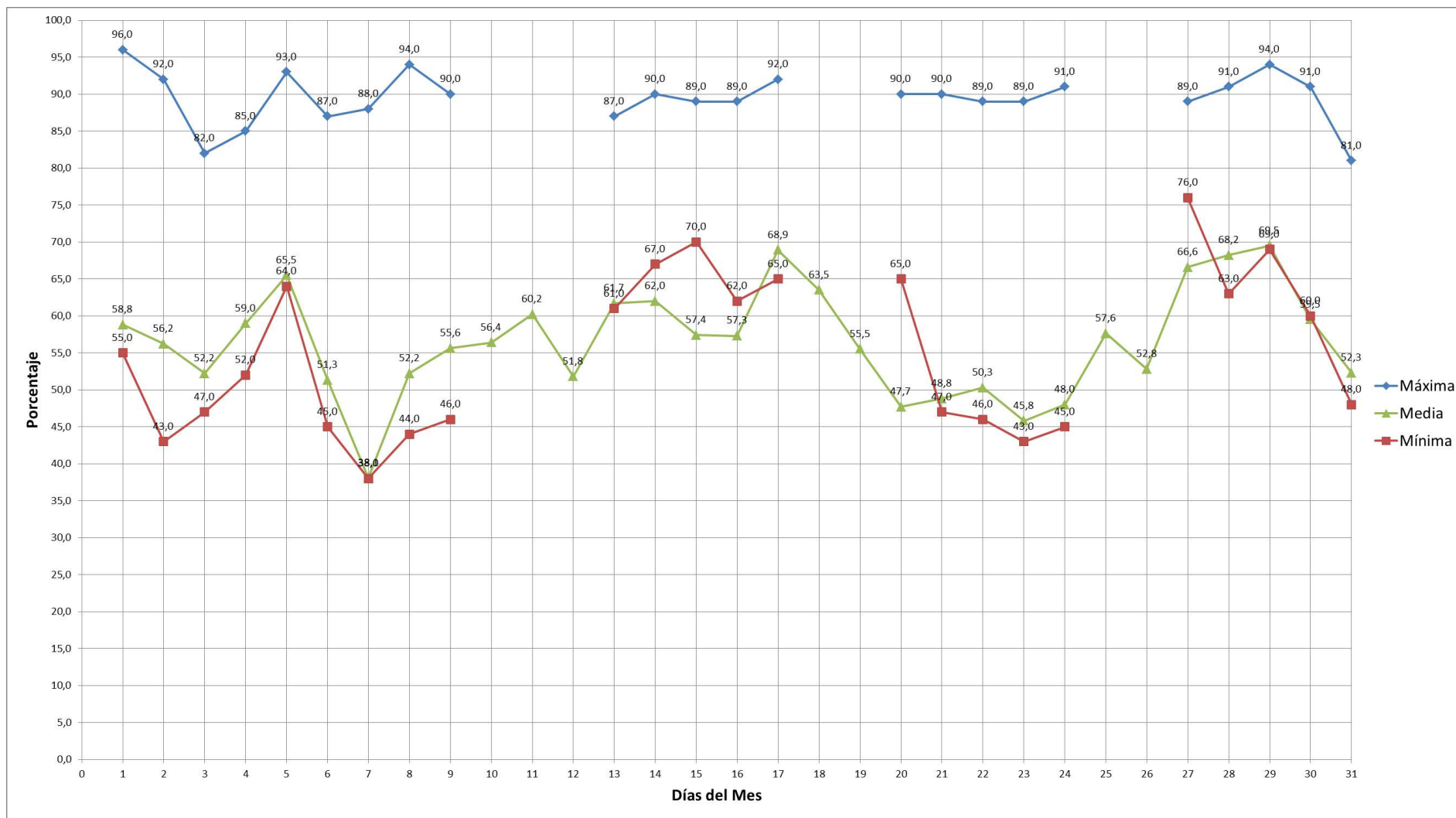
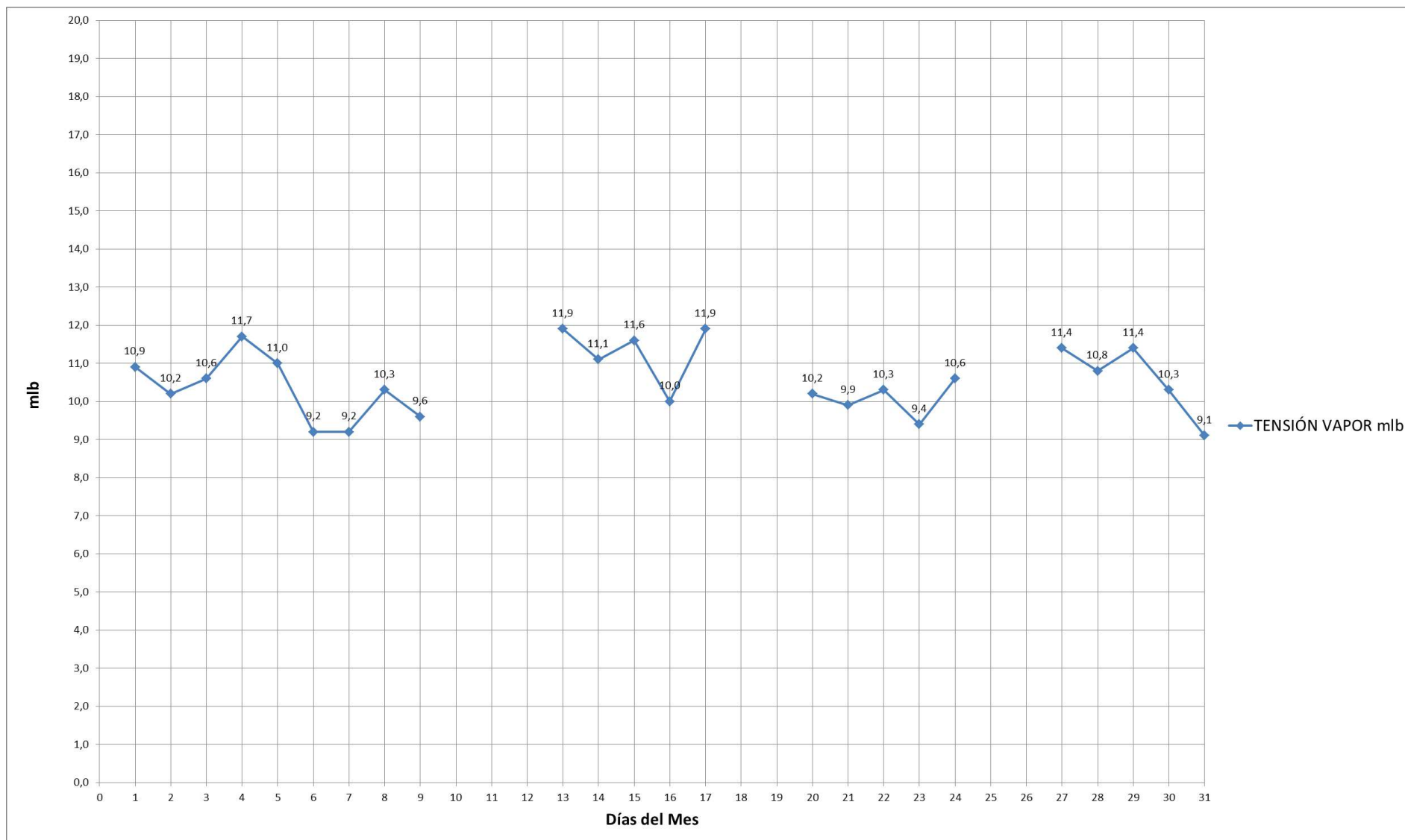




DIAGRAMA Nº 3

AÑO: 2012  
TENSIÓN DEL VAPOR mlb

MES: AGOSTO





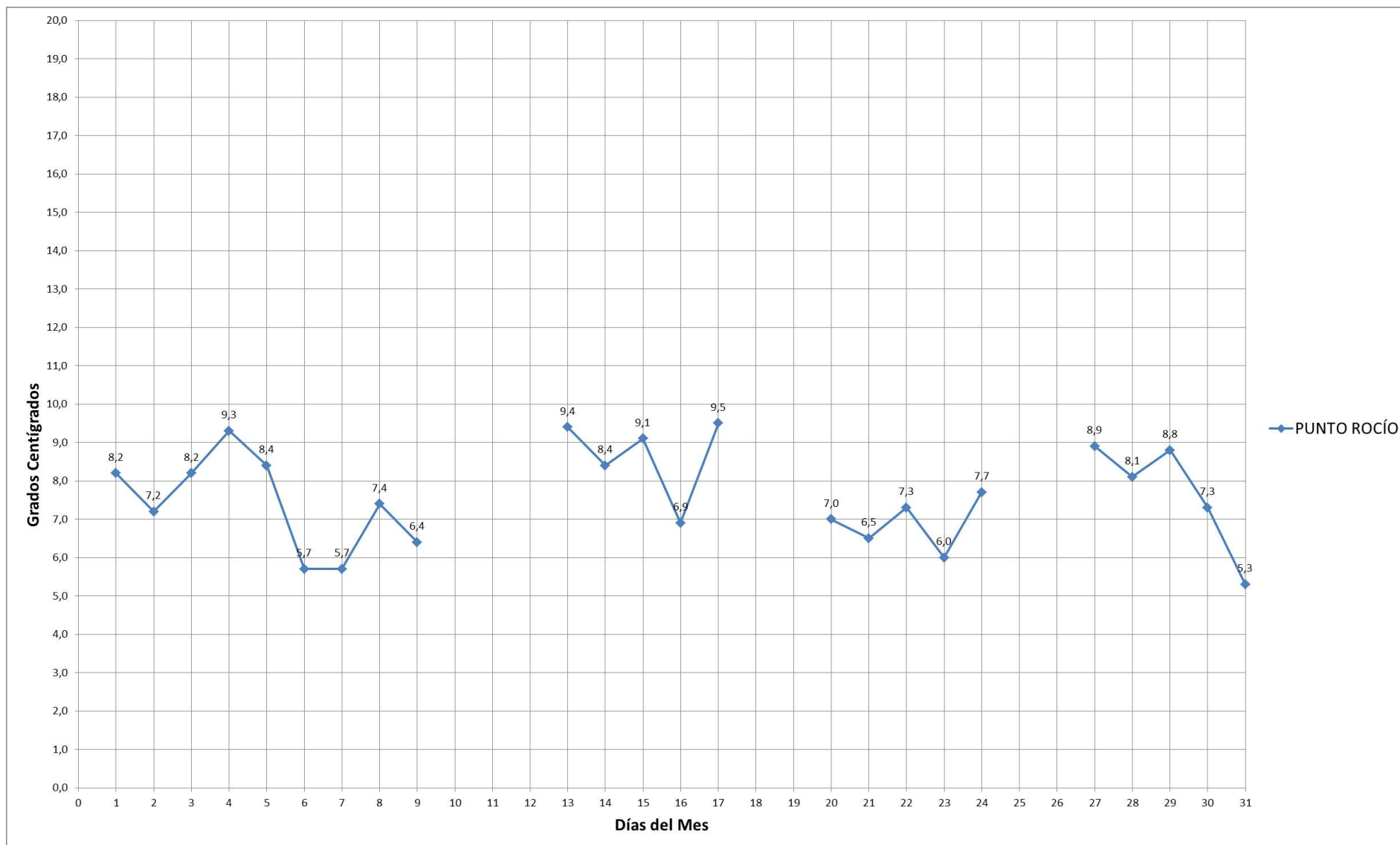
ESCUELA SUPERIOR POLITÉCNICA DE CHIMBORAZO  
FACULTAD DE RECURSOS NATURALES  
ESTACIÓN AGROMETEOROLÓGICA



DIAGRAMA Nº 4

AÑO: 2012  
PUNTO DE ROCÍO °C

MES: AGOSTO





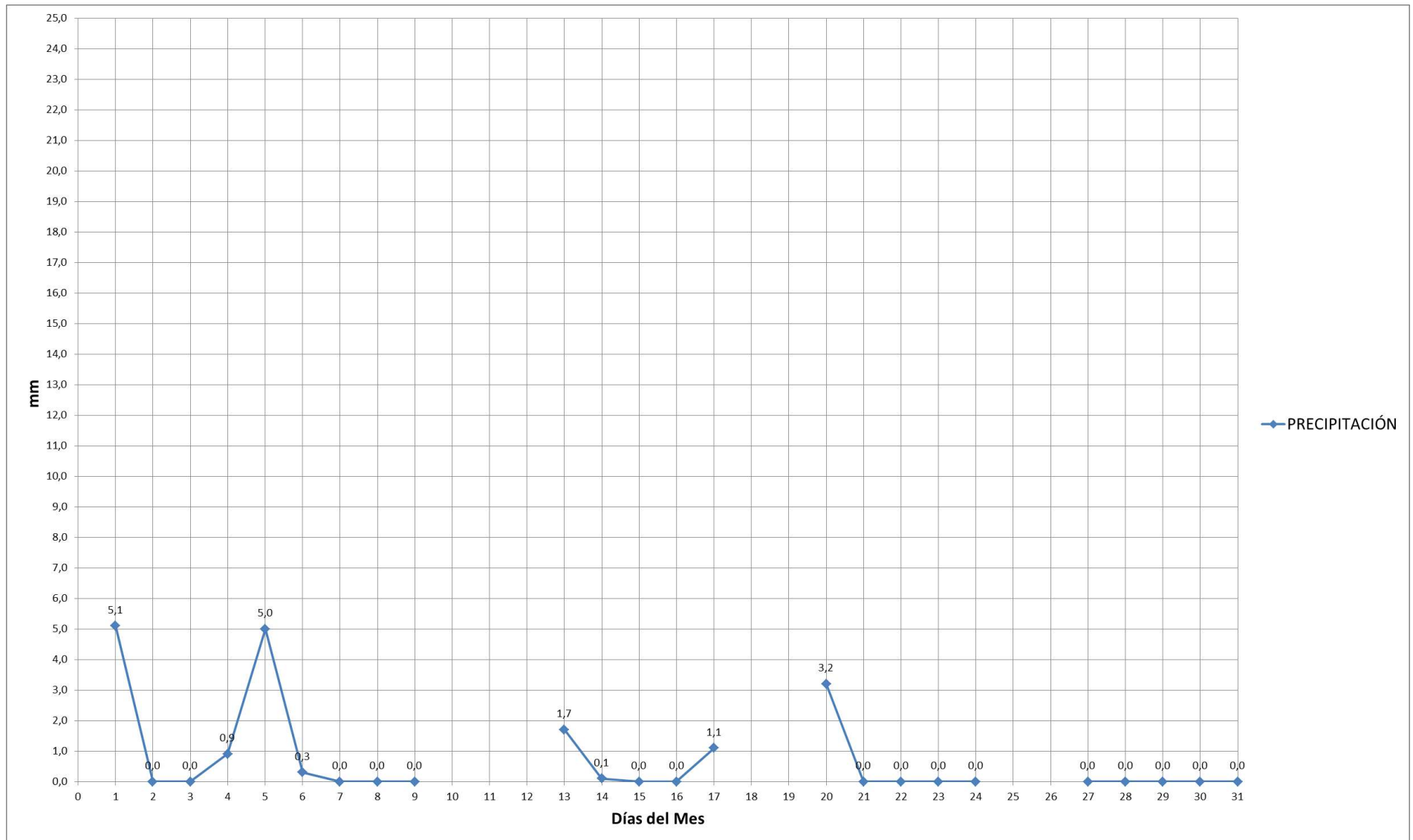
ESCUELA SUPERIOR POLITÉCNICA DE CHIMBORAZO  
FACULTAD DE RECURSOS NATURALES  
ESTACIÓN AGROMETEOROLÓGICA



DIAGRAMA Nº 5

AÑO: 2012  
PRECIPITACIÓN mm

MES: AGOSTO





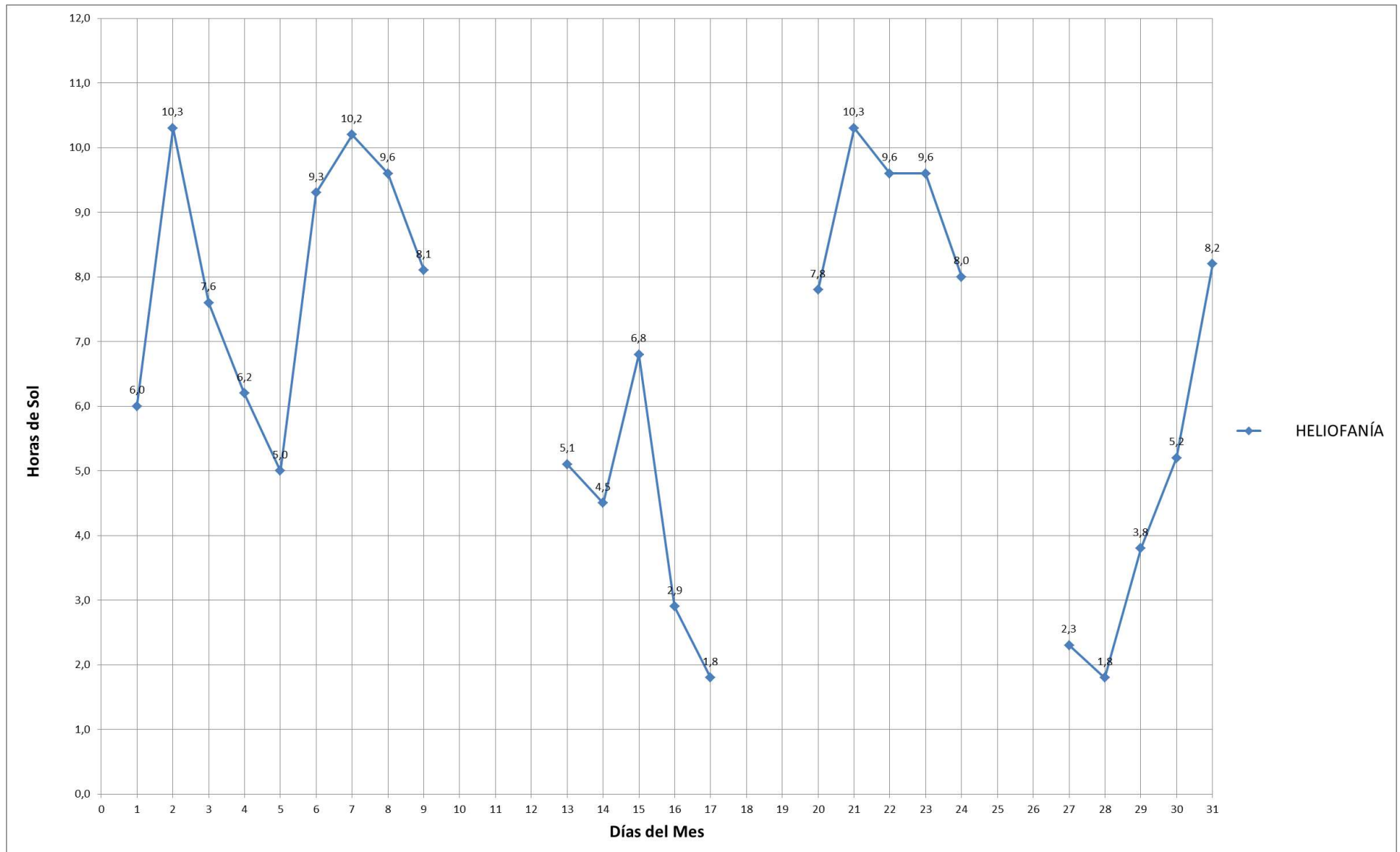
ESCUELA SUPERIOR POLITÉCNICA DE CHIMBORAZO  
FACULTAD DE RECURSOS NATURALES  
ESTACIÓN AGROMETEOROLÓGICA



DIAGRAMA Nº 6

AÑO: 2012  
HELIOFANÍA

MES: AGOSTO





ESCUELA SUPERIOR POLITÉCNICA DE CHIMBORAZO  
FACULTAD DE RECURSOS NATURALES  
ESTACIÓN AGROMETEOROLÓGICA



DIAGRAMA Nº 7

AÑO: 2012  
VIENTO m/s

MES: AGOSTO

