



ESCUELA SUPERIOR POLITÉCNICA DE CHIMBORAZO
FACULTAD DE RECURSOS NATURALES
ESTACIÓN AGROMETEOROLÓGICA



AÑO: 2011

MES: AGOSTO

FECHA	TEMPERATURA °C			HUMEDAD RELATIVA %			TENSIÓN VAPOR	PUNTO ROCÍO	PRECIPITACIÓN	HELIOFANÍA		VIENTO		PRESIÓN ATM.
	Media	Máxima	Mínima	Media	Máxima	Mínima	mlb	°C	mm	Horas	%	Dirección	Velocidad m/s	mm Hg
1	13,8	22,5	6,4	59,5	96,0	50,0	11,8	9,4	0,4	7,3	61,0	E-NW	2,6	547,8
2	13,6	22,5	7,8	54,6	92,0	46,0	11,7	9,2	0,7	5,0	42,0	E-SE	1,8	547,8
3	13,5	21,0	6,6	58,1	87,0	51,0	11,1	8,5	2,3	6,3	52,0	NE	2,0	547,9
4	13,7	21,5	7,5	58,4	81,0	41,0	9,9	6,8	0,0	9,5	79,0	NE	3,2	548,7
5	13,4	21,5	9,0	57,0	91,0	48,0	10,8	8,1	0,0	7,5	62,0	NE	3,2	549,4
6	12,5	20,5	6,6	61,5	93,0	46,0	9,9	6,8	0,0	4,9	41,0	NE	2,0	549,5
7	12,1	20,8	4,6	55,0	94,0	46,0	9,3	5,8	0,0	9,5	79,0	NE	2,0	549,5
8	13,2	20,5	4,7	49,5	98,0	45,0	9,6	6,4	0,4	9,9	82,0	NE	2,8	549,3
9	12,0	19,8	8,5	53,6	95,0	58,0	11,3	8,7	1,0	7,4	62,0	NE	1,5	549,1
10	11,4	18,4	6,7	64,0	95,0	58,0	10,6	7,9	0,0	4,8	40,0	SE	1,8	548,7
11	11,4	20,3	6,6	56,8	98,0	40,0	9,9	6,7	0,2	8,6	63,0	E	1,3	548,7
12	11,3			50,8										
13	12,4			55,6										
14	12,0			54,8										
15	13,4	21,1		55,3	98,0	54,0	10,5	7,8	0,0	7,5	62,0	SE	2,5	548,6
16	13,0	21,8	4,5	56,2	84,0	55,0	11,1	8,4	0,0	7,8	65,0	SE	2,0	548,6
17	13,2	20,7	7,6	56,8	91,0	58,0	10,9	8,3	0,0	4,3	36,0	NE	3,0	548,8
18	12,8	22,0	8,9	63,1	95,0	46,0	11,0	8,4	0,0	4,5	37,0	SE	2,0	548,5
19	13,8	24,0	4,8	56,5	94,0	47,0	12,0	9,5	1,2	9,2	77,0	E	1,0	547,6
20	13,9			57,7										
21	13,5			58,6										
22	13,5	22,3	6,0	60,6	94,0	58,0	12,3	10,0	3,2	7,0	58,0	SE	2,0	548,8
23	13,2	22,4	9,5	63,9	92,0	61,0	12,4	10,1	0,0	6,4	53,0	SE	2,0	548,5
24	13,4	22,0	9,0	55,5	90,0	41,0	10,4	7,5	0,0	10,0	83,0	SE	2,0	549,4
25	12,3	22,4	2,6	52,1	90,0	39,0	9,1	5,6	0,0	8,4	70,0	SE	2,0	549,9
26	13,1	21,7	7,4	54,7	90,0	43,0	10,5	7,7	0,0	7,3	61,0	NE	2,3	549,9
27	14,2			60,1										
28	12,7			59,5										
29	13,0	21,4		52,8	96,0	50,0	10,7	7,8	1,3	5,9	49,0	SE	2,0	549,0
30	13,2	20,6	7,3	51,2	94,0	48,0	9,9	6,7	0,0	9,7	81,0	NE	2,5	548,6
31	12,0	18,3	8,6	55,8	85,0	62,0	10,4	7,5	0,3	3,0	25,0	NE	1,5	549,2
SUMA	400,5	510,0	151,2	1759,6	2213,0	1191,0	257,1	189,6	11,0	171,7	1420,0	NE	51,0	13171,8
DIAS DE DATOS	31	24	22	31	24	24	24	24	24	24	24	NE	24	24
MEDIA	12,9	21,3	6,9	56,8	92,2	49,6	10,7	7,9		7,2	59,2		2,1	548,8
MÁX. 24 Hs.	14,2	24,0	9,5	64,0	98,0	62,0	12,4	10,1	3,2	10,0	83,0		3,2	549,9
FECHA	27	19	23	10	8; 11; 15	31	23	23	22	24	24		4; 5	25; 26
Nº DE DÍAS	1	1	1	1	3	1	1	1	1	1	1		2	2
MIN. 24 Hs.	11,3	18,3	2,6	49,5	81,0	39,0	9,1	5,6	0,0	3,0	25,0		1,0	547,6
FECHA	12	31	25	8	4	25	25	25	VIARIOS	31	31		19	19
Nº DE DÍAS	1	1	1	1	1	1	1	1	14	1	1		1	1



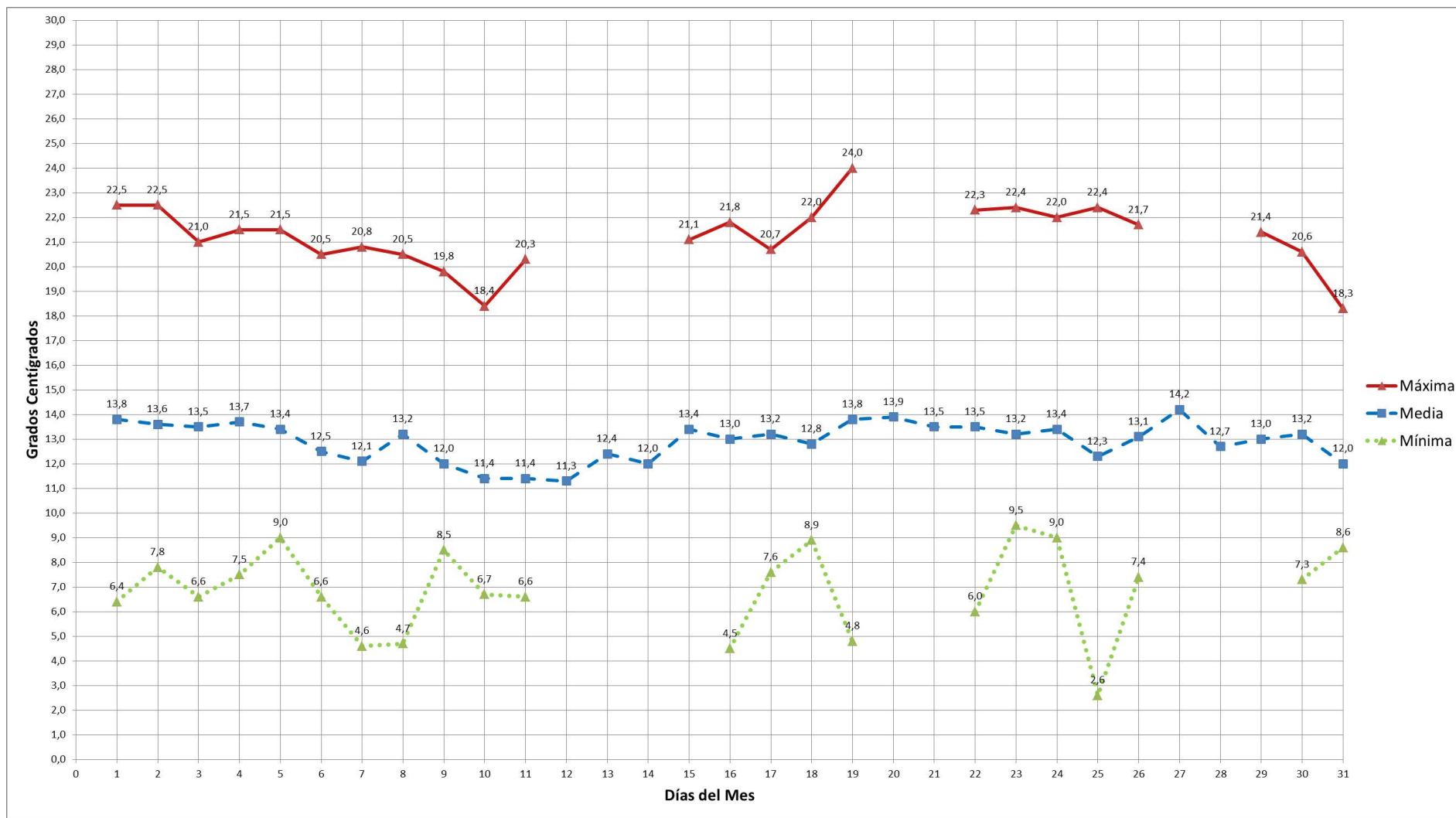
ESCUELA SUPERIOR POLITÉCNICA DE CHIMBORAZO
FACULTAD DE RECURSOS NATURALES
ESTACIÓN AGROMETEOROLÓGICA



DIAGRAMA Nº 1

AÑO: 2011
TEMPERATURA °C

MES: AGOSTO





ESCUELA SUPERIOR POLITÉCNICA DE CHIMBORAZO
FACULTAD DE RECURSOS NATURALES
ESTACIÓN AGROMETEOROLÓGICA



DIAGRAMA Nº 2

AÑO: 2011
HUMEDAD RELATIVA %

MES: AGOSTO

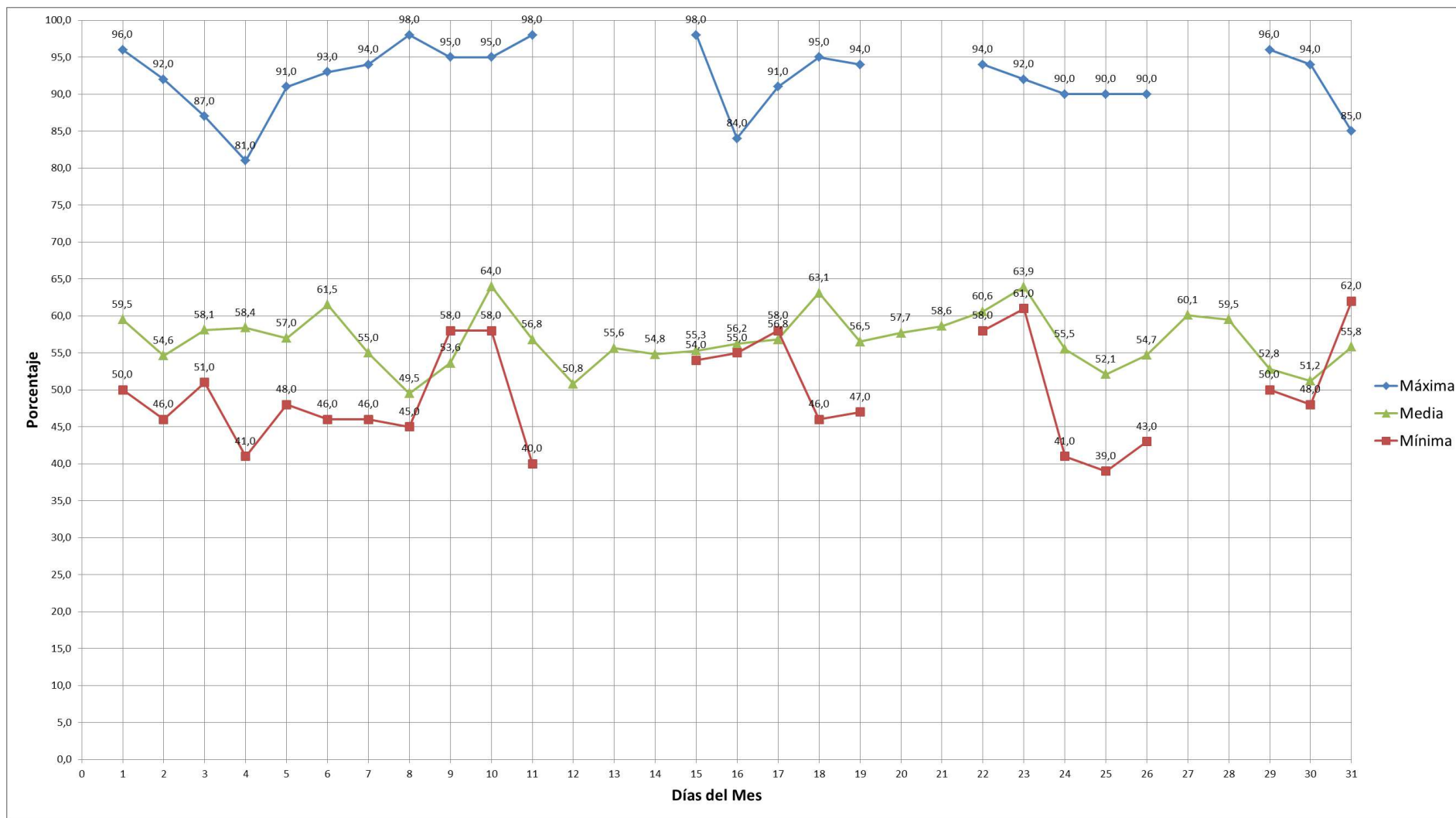
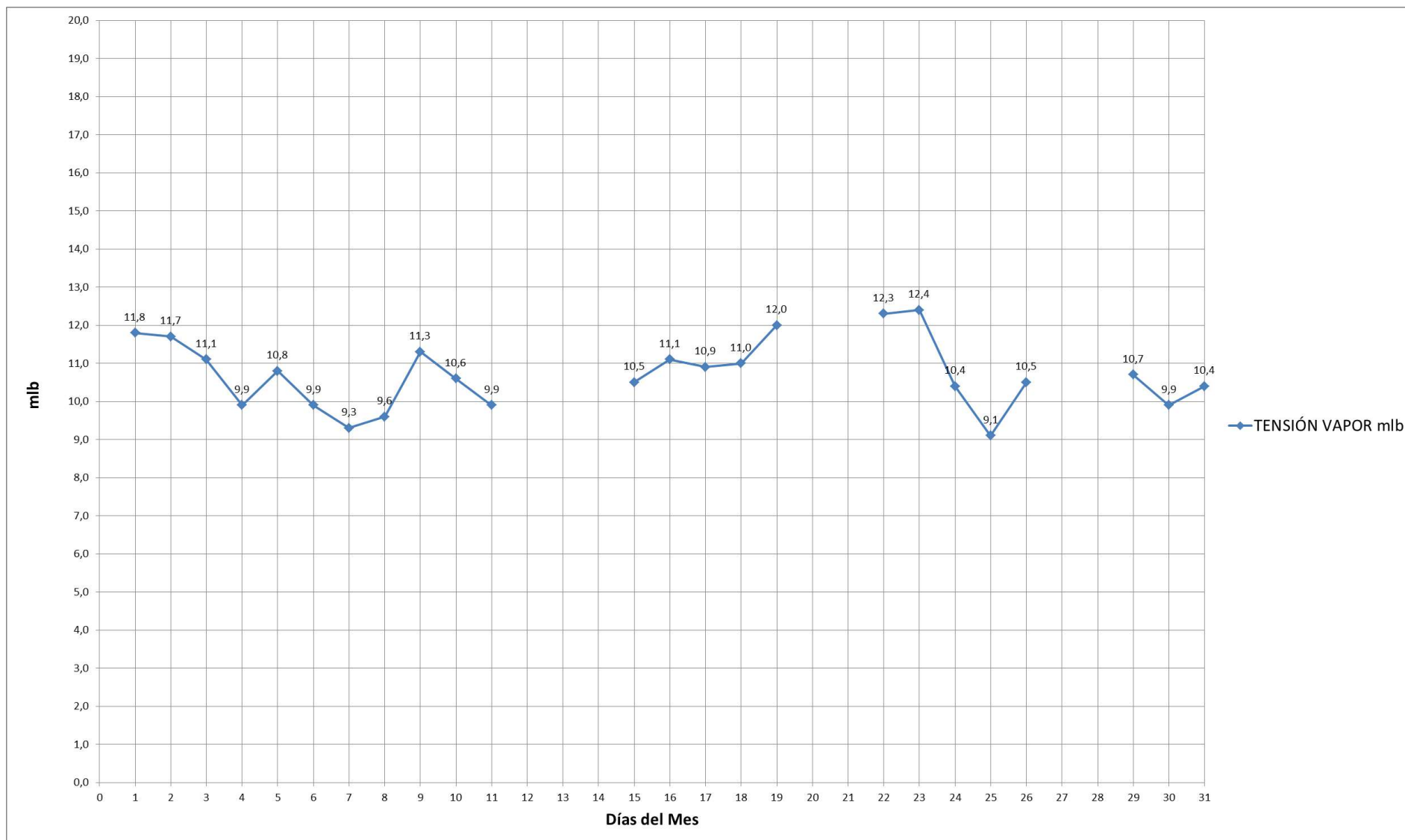




DIAGRAMA Nº 3

AÑO: 2011
TENSIÓN DEL VAPOR mlb

MES: AGOSTO





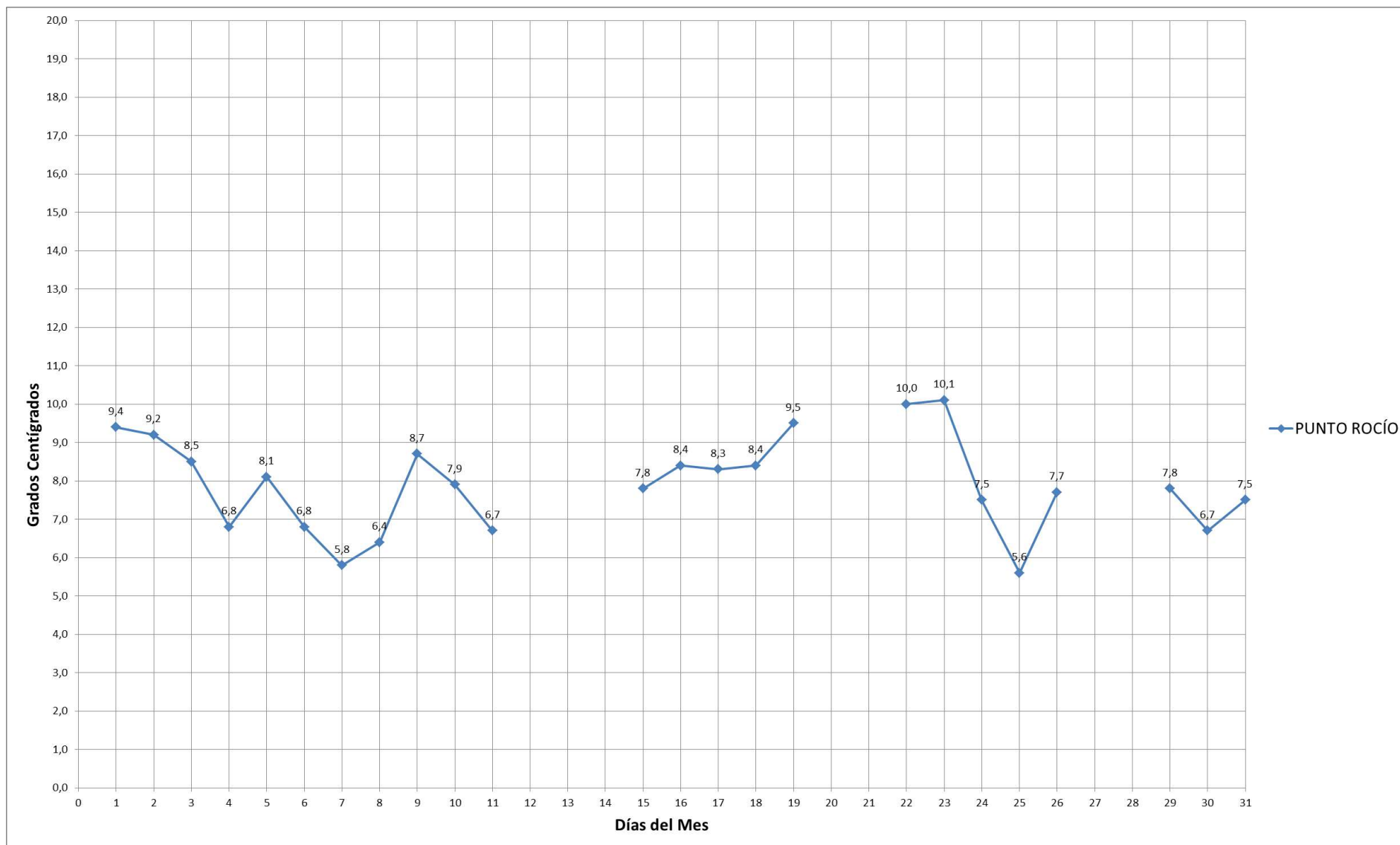
ESCUELA SUPERIOR POLITÉCNICA DE CHIMBORAZO
FACULTAD DE RECURSOS NATURALES
ESTACIÓN AGROMETEOROLÓGICA



DIAGRAMA Nº 4

AÑO: 2011
PUNTO DE ROCÍO °C

MES: AGOSTO





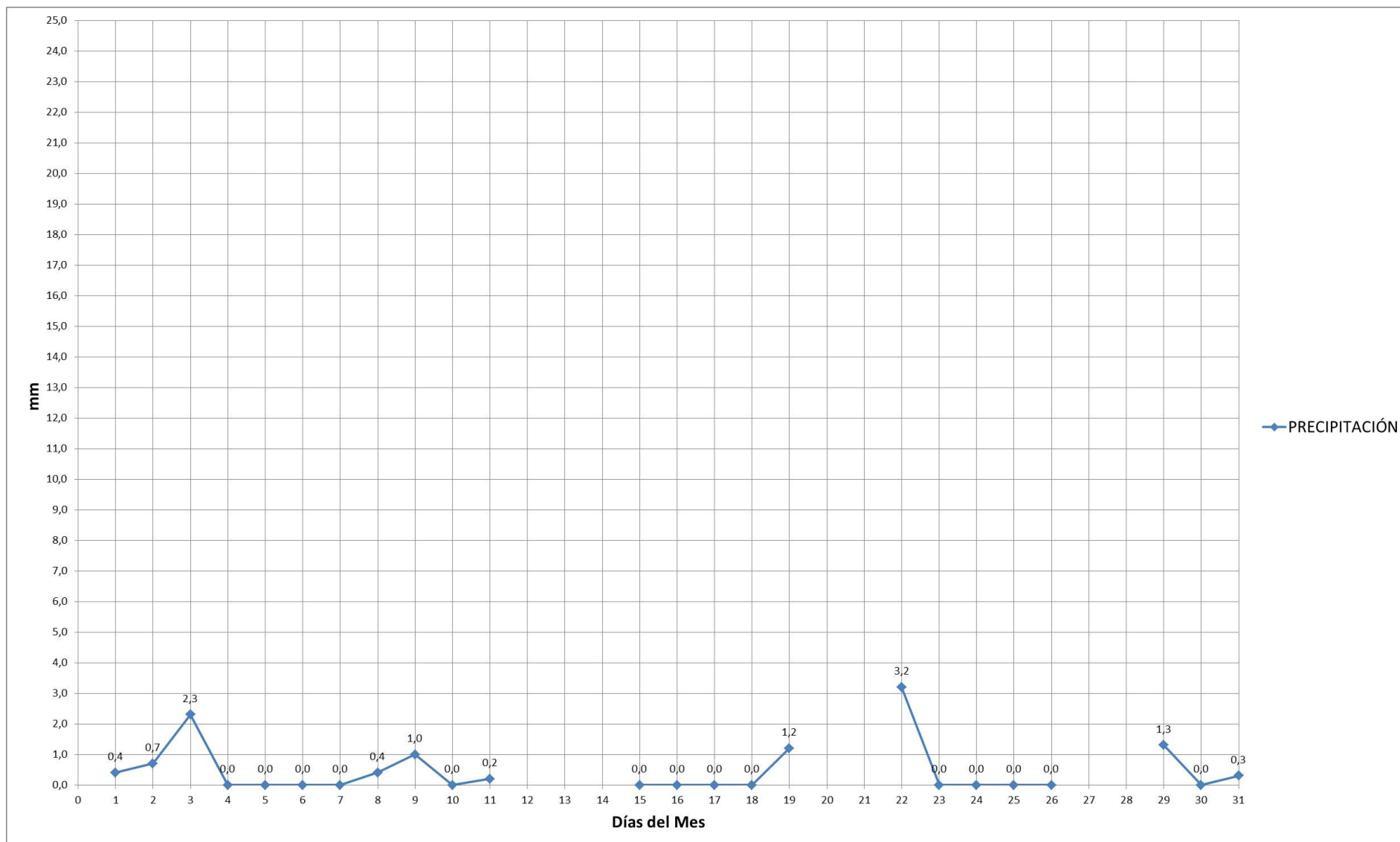
ESCUELA SUPERIOR POLITÉCNICA DE CHIMBORAZO
FACULTAD DE RECURSOS NATURALES
ESTACIÓN AGROMETEOROLÓGICA



DIAGRAMA Nº 5

AÑO: 2011
PRECIPITACIÓN mm

MES: AGOSTO





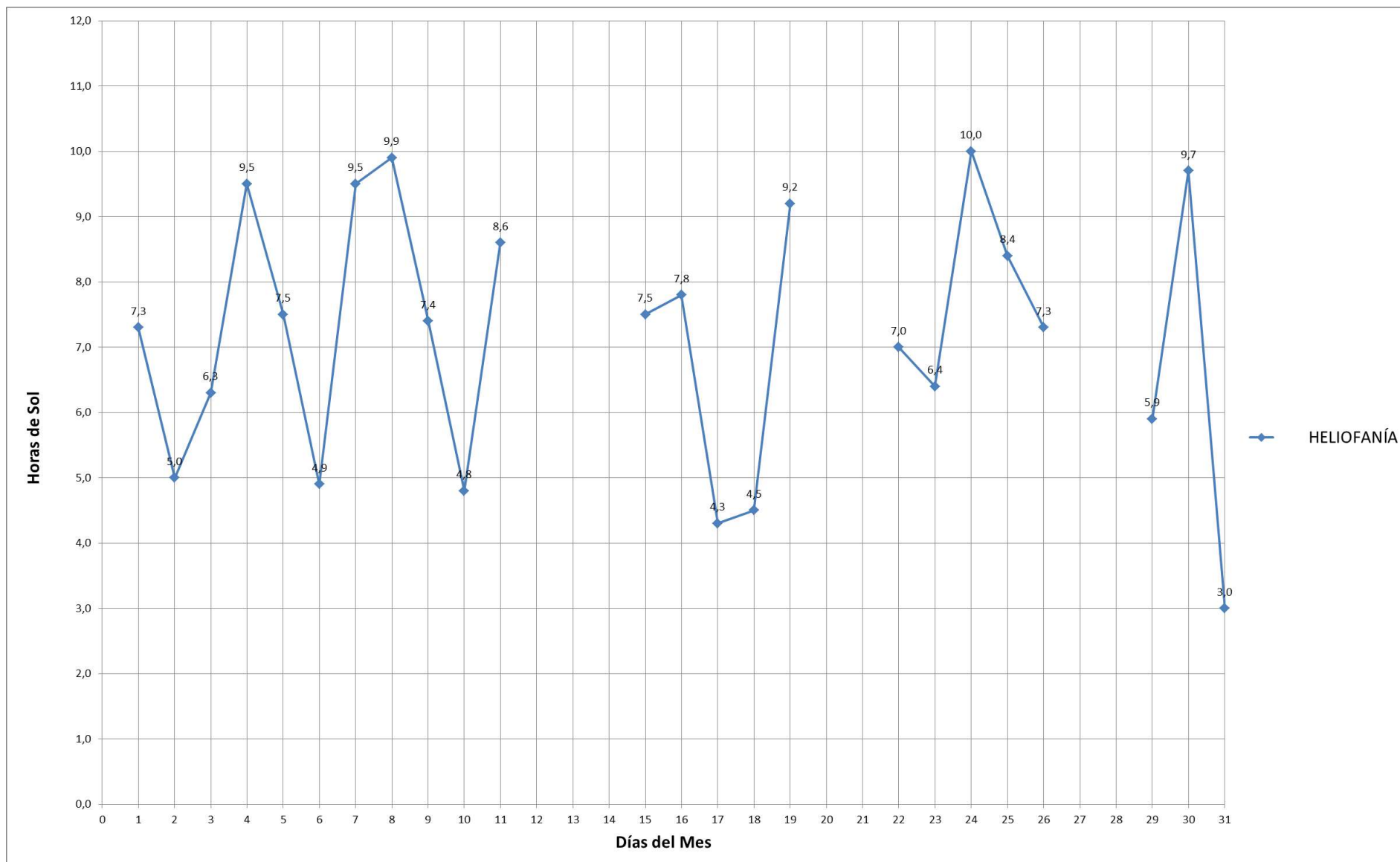
ESCUELA SUPERIOR POLITÉCNICA DE CHIMBORAZO
FACULTAD DE RECURSOS NATURALES
ESTACIÓN AGROMETEOROLÓGICA



DIAGRAMA Nº 6

AÑO: 2011
HELIOFANÍA

MES: AGOSTO





ESCUELA SUPERIOR POLITÉCNICA DE CHIMBORAZO
FACULTAD DE RECURSOS NATURALES
ESTACIÓN AGROMETEOROLÓGICA



DIAGRAMA Nº 7

AÑO: 2011
VIENTO m/s

MES: AGOSTO

