



**ESCUELA SUPERIOR POLITÉCNICA DE CHIMBORAZO**  
**FACULTAD DE RECURSOS NATURALES**  
**ESTACIÓN AGROMETEOROLÓGICA**  
**BOLETIN MENSUAL**



**AÑO: 2017**

**MES: ABRIL**

FECHA	TEMPERATURA °C			H. RELATIVA %			TENSIÓN VAPOR	PUNTO ROCIO	PRECIPITACIÓN	HELIOFANÍA		VIENTO		PRESIÓN ATM.
	Media	Máxima	Mínima	Media	Máxima	Mínima	mlb	°C	mm H2O	Horas	%	Dirección	Velocidad m/s	mm hg
1	12,4	18,9	9,8	85,3	96,0	63,0	12,3	10,0	3,1	1,9	16,0	SE	2,0	549,7
2	11,3	17,6	6,0	81,4	96,0	54,0	10,7	8,0	0,0	0,9	7,0	SE	1,5	548,8
3	12,8	20,5	8,4	82,2	96,0	49,0	12,6	10,4	0,0	4,2	35,0	SE	2,3	548,2
4	12,8	18,6	9,6	80,0	96,0	51,0	12,1	9,8	0,0	3,4	28,0	SE	3,0	548,1
5	12,5	19,2	9,1	84,2	96,0	59,0	12,8	10,6	1,8	3,9	32,0	SE	1,8	548,2
6	12,7	19,5	9,7	83,3	96,0	54,0	12,9	10,7	0,0	2,7	22,0	SE	1,8	548,4
7	13,5	20,1	10,6	85,8	96,0	60,0	13,4	11,4	1,1	4,4	37,0	SE	2,0	548,2
8	14,4	22,0	10,9	82,7	96,0	49,0	13,2	11,1	0,8	4,9	41,0	SE	1,0	547,9
9	14,3	19,2	11,2	83,3	96,0	56,0	13,0	10,9	7,0	3,6	30,0	SE	1,8	547,9
10	14,0	21,1	8,8	81,6	96,0	51,0	13,3	11,2	3,3	5,2	43,0	SE - NE	2,0	547,9
11	13,9	19,9	11,2	85,3	96,0	60,0	14,2	12,1	9,2	3,5	29,0	SE	1,3	547,8
12	14,3	21,7	10,7	82,1	96,0	51,0	13,4	11,3	0,3	6,2	52,0	SE	1,6	547,6
13	13,8	21,2	10,4	81,5	96,0	54,0	13,0	10,9	3,1	4,7	39,0	SE	2,3	547,5
14	14,1			82,5	96,0	54,0				4,8	40,0			
15	14,0	20,6	10,4	77,6	96,0	50,0	12,7	10,4	1,0	4,5	37,0	SE	1,8	548,0
16	14,4	21,8	10,9	79,4	96,0	51,0	12,5	10,2	0,0	4,7	39,0	SE	1,8	548,3
17	14,4	20,7	10,6	80,5	96,0	50,0	12,9	10,7	0,0	3,1	26,0	SE	2,8	548,6
18	14,4	21,2	11,4	79,0	96,0	55,0	13,4	11,3	2,1	2,9	24,0	SE	2,0	548,6
19	13,5	20,2	10,7	83,5	96,0	57,0	12,4	10,1	2,4	3,9	32,0	SE	2,6	548,5
20	13,3	21,4	11,2	84,9	96,0	48,0	12,7	10,5	10,1	2,2	18,0	SE	1,6	548,5
21	13,4			83,7	96,0	49,0				3,4	28,0			
22	13,7	22,7	7,0	79,7	96,0	43,0	12,2	9,9	3,8	7,8	65,0	NE	1,5	548,6
23	14,6	22,2	8,7	78,7	96,0	46,0	12,6	10,4	0,0	7,5	62,0	SE	1,5	549,0
24	14,8	22,2	10,2	78,9	96,0	47,0	13,1	11,0	0,6	7,6	63,0	SE	2,3	548,4
25	15,0	22,4	10,4	78,3	96,0	50,0	13,9	11,8	0,0	5,7	47,0	SE	1,3	548,1
26	14,0	20,5	10,8	83,2	96,0	56,0	13,3	11,2	8,2	3,8	32,0	SE	1,5	548,5
27	14,2	22,3	9,8	78,5	96,0	44,0	12,3	10,0	0,0	7,1	59,0	SE	1,6	548,1
28	12,9	17,7	10,4	80,9	96,0	57,0	11,7	9,3	0,0	0,6	5,0	SE	2,0	548,6
29	12,6	18,6	9,8	88,8	96,0	64,0	12,8	10,6	1,1	1,6	13,0	SE	1,3	548,9
30	13,3	19,7	10,2	85,3	96,0	57,0	12,7	10,4	0,0	1,4	12,0	SE	1,5	548,7
31														
SUMA	409,3	573,7	278,9	2462,1	2880,0	1589,0	358,1	296,2	59,0	122,1	1013,0	SE	51,5	15353,6
DIAS DE DATOS	30	28	28	30	30	30	28	28	28	30	30		28	28
MEDIA	13,6	20,5	10,0	82,1	96,0	53,0	12,8	10,6		4,1	33,8		1,8	548,3
MÁX. 24 Hs.	15,0	22,7	11,4	88,8	96,0	64,0	14,2	12,1	10,1	7,8	65,0		3,0	549,7
FECHA	25	22	18	29		29	11	11	20	22	22		4	1
Nº DE DÍAS	1	1	1	1		1	1	1	1	1	1		1	1
MIN. 24 Hs.	11,3	17,6	6,0	77,6	96,0	43,0	10,7	8,0	0,0	0,6	5,0		1,0	547,5
FECHA	2	2	2	15		22	2	2	VARIOS	28	28		8	13
Nº DE DÍAS	1	1	1	1		1	1	1	11	1	1		1	1



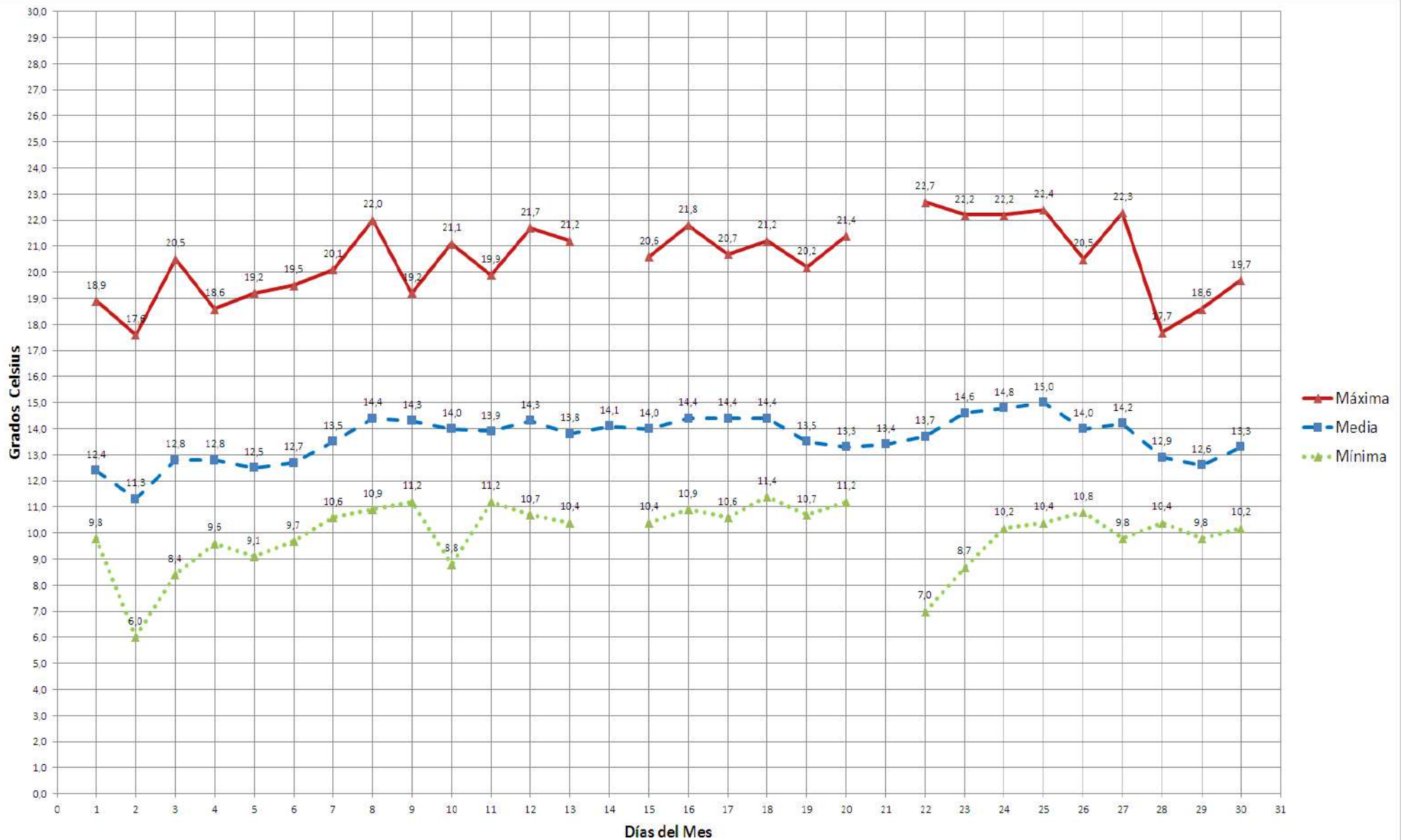
ESCUELA SUPERIOR POLITÉCNICA DE CHIMBORAZO  
FACULTAD DE RECURSOS NATURALES  
ESTACIÓN AGROMETEOROLÓGICA



DIAGRAMA Nº 1

AÑO: 2017  
TEMPERATURA (grados celsius - °C)

MES: ABRIL





ESCUELA SUPERIOR POLITÉCNICA DE CHIMBORAZO  
FACULTAD DE RECURSOS NATURALES  
ESTACIÓN AGROMETEOROLÓGICA

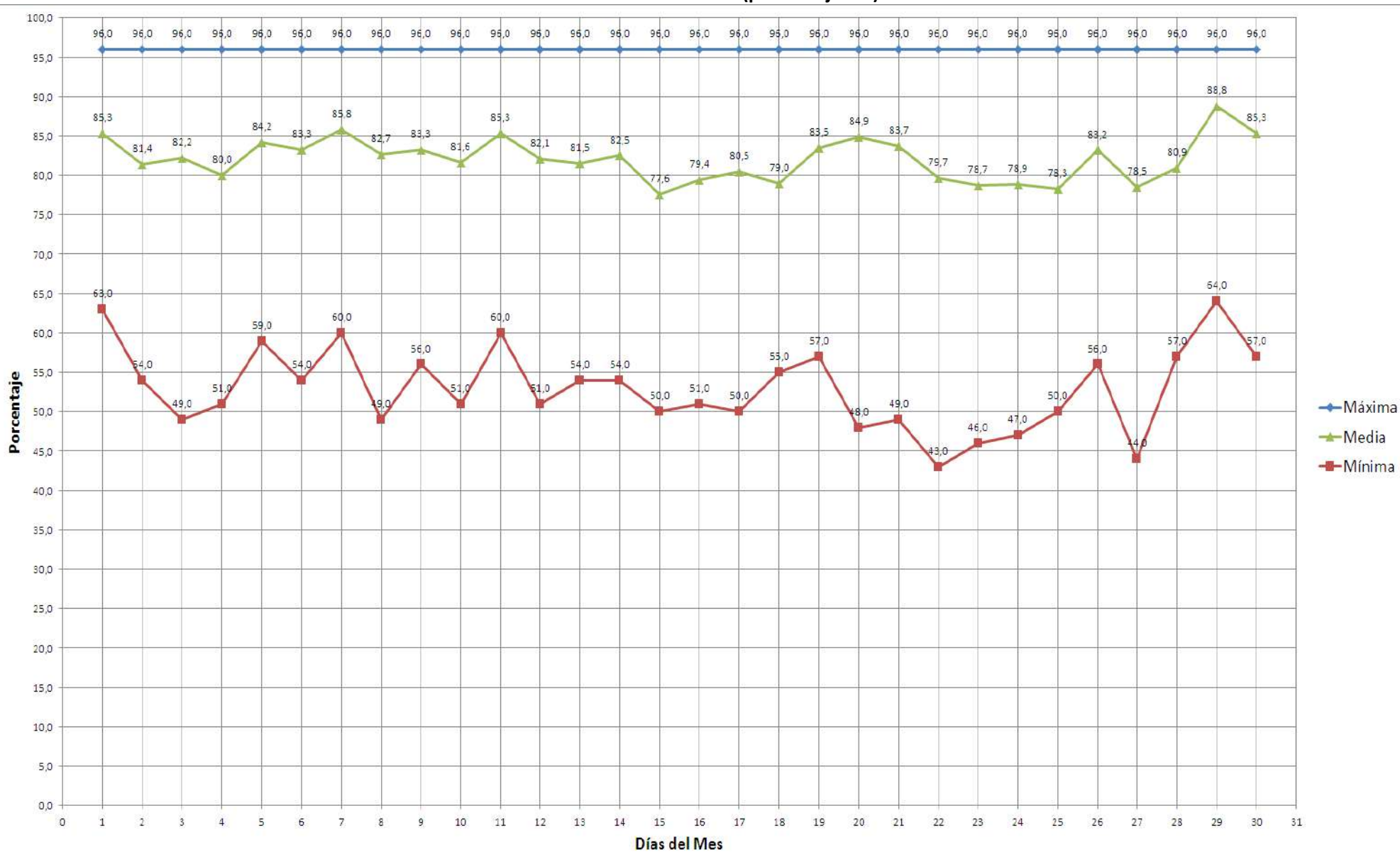


DIAGRAMA Nº 2

AÑO: 2017

MES: ABRIL

HUMEDAD RELATIVA (porcentaje - %)





ESCUELA SUPERIOR POLITÉCNICA DE CHIMBORAZO  
FACULTAD DE RECURSOS NATURALES  
ESTACIÓN AGROMETEOROLÓGICA

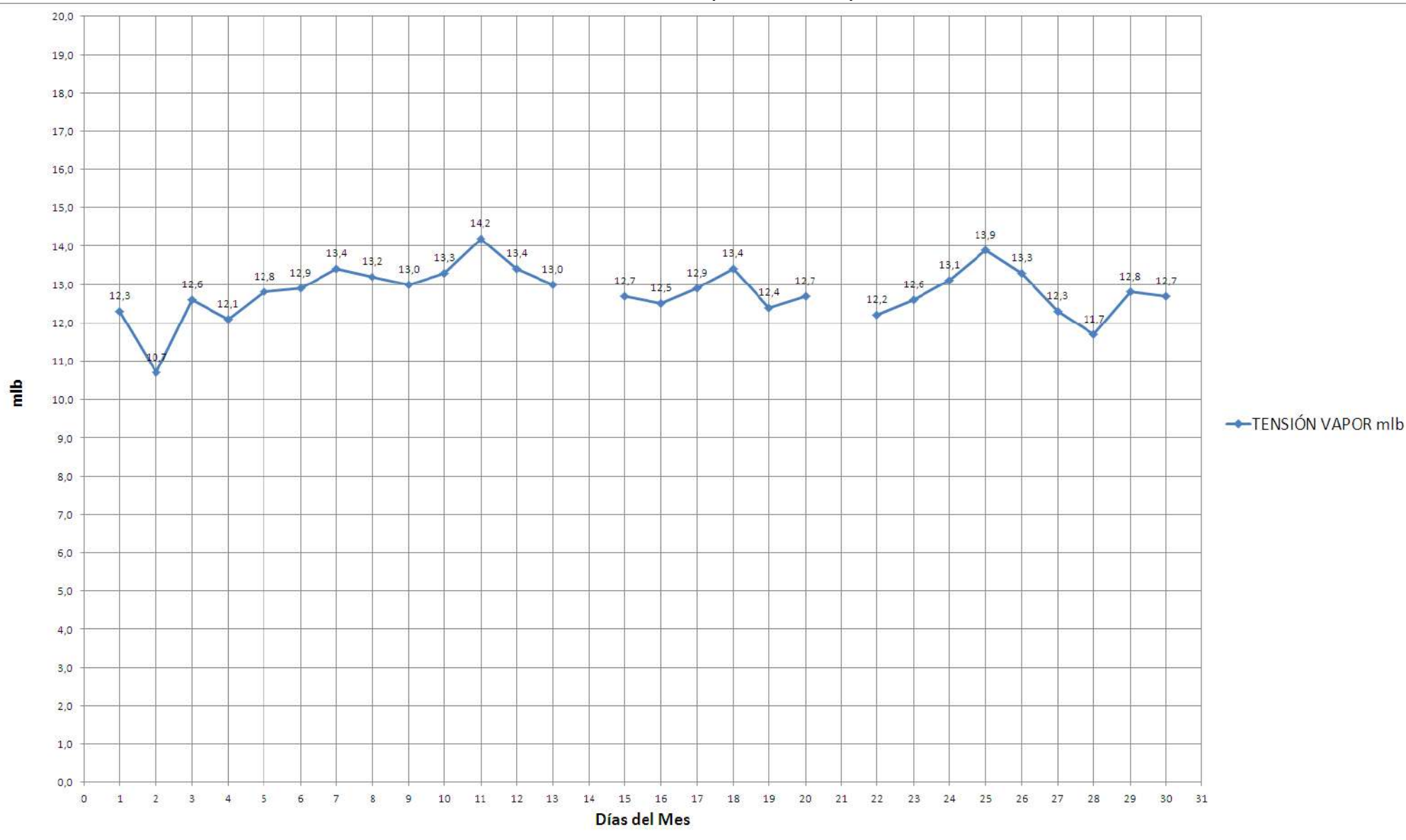


DIAGRAMA Nº 3

AÑO: 2017

MES: ABRIL

TENSIÓN DEL VAPOR (milibares – mlb)





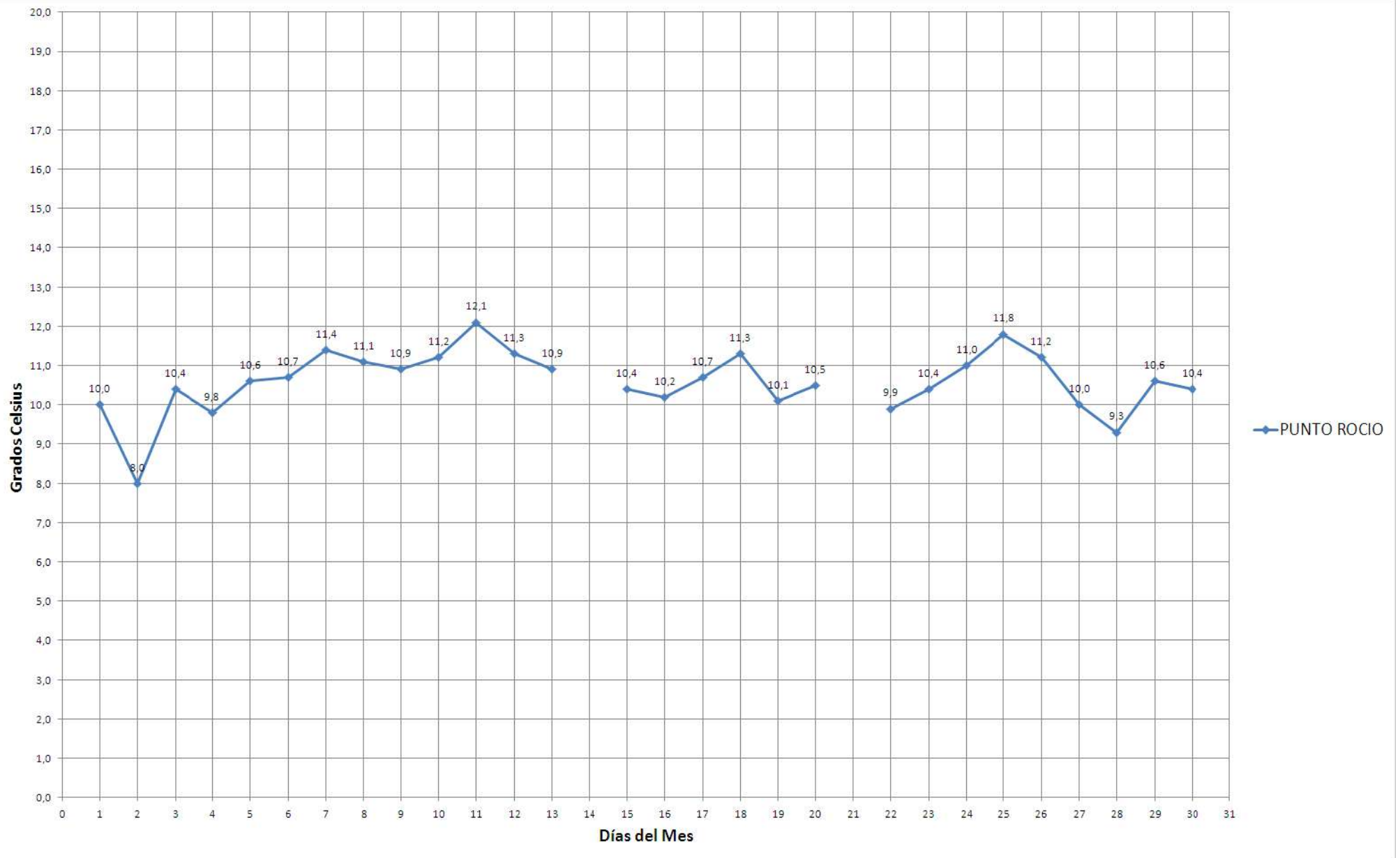
ESCUELA SUPERIOR POLITÉCNICA DE CHIMBORAZO  
FACULTAD DE RECURSOS NATURALES  
ESTACIÓN AGROMETEOROLÓGICA



DIAGRAMA Nº 4

AÑO: 2017  
PUNTO DE ROCIO (grados celsius - °C)

MES: ABRIL





ESCUELA SUPERIOR POLITÉCNICA DE CHIMBORAZO  
FACULTAD DE RECURSOS NATURALES  
ESTACIÓN AGROMETEOROLÓGICA



DIAGRAMA Nº 5

AÑO: 2017

MES: ABRIL

PRECIPITACIÓN (milímetros de H<sub>2</sub>O – mm H<sub>2</sub>O)

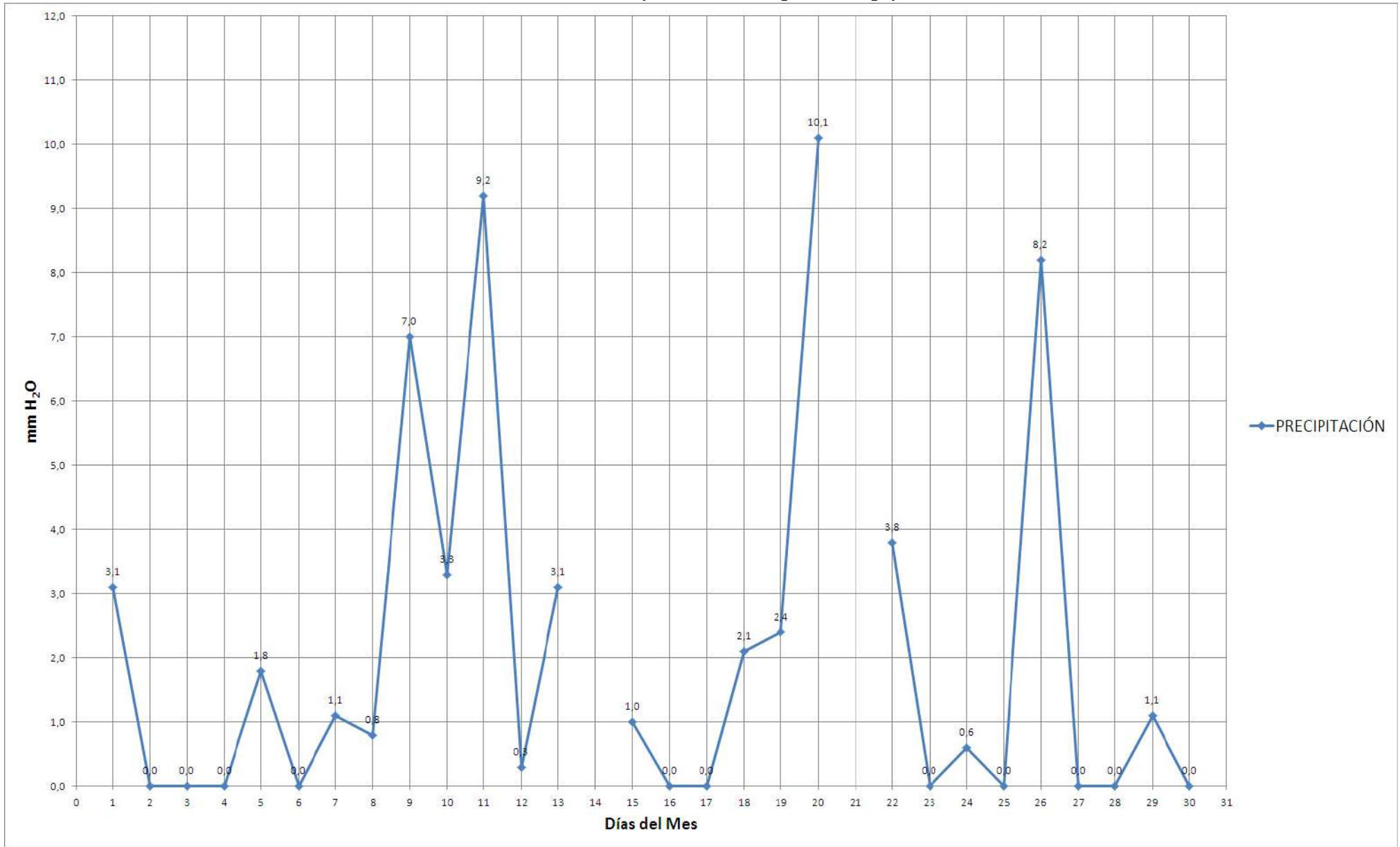






DIAGRAMA Nº 6

AÑO: 2017  
HELIOFANÍA (horas de sol)

MES: ABRIL

