



ESCUELA SUPERIOR POLITÉCNICA DE CHIMBORAZO
FACULTAD DE RECURSOS NATURALES
ESTACIÓN AGROMETEOROLÓGICA
BOLETIN MENSUAL



AÑO: 2013

MES: ABRIL

FECHA	TEMPERATURA °c			HUMEDAD RELATIVA %			TENSIÓN VAPOR	PUNTO ROCIO	PRECIPITACIÓN	HELIOFANÍA		VIENTO		PRESIÓN ATM.
	Media	Máxima	Mínima	Media	Máxima	Mínima	mlb	°c	mm	Horas	%	Dirección	Velocidad m/s	mm hg
1	13,5	20,2	8,5	68,7	94,0	31,0	12,2	9,9	0,0	0,8	7,0	SE	2,2	548,5
2	13,4	19,8	10,3	69,5	94,0	30,0	12,7	10,5	1,9	2,1	17,0	SE - E	1,6	548,7
3	14,3	21,8	9,8	63,3	92,0	24,0	12,5	10,3	0,0	5,4	45,0	SE - E	3,0	548,4
4	13,2	18,8	9,2	67,9	95,0	26,0	11,8	9,4	0,0	0,3	2,0	E	2,0	549,0
5	15,1	23,2	8,5	55,8	96,0	18,0	12,2	9,9	0,0	7,6	63,0	E - SE	2,0	548,7
6	15,9	21,9	11,2	58,7	91,0	23,0	12,5	10,2	0,0	7,5	62,0	SE	2,0	549,0
7	14,2	19,9	10,1	61,8	95,0	34,0	12,3	9,9	0,4	1,5	12,0	SE	2,0	548,7
8	15,1	20,2	10,2	52,9	84,0	23,0	12,3	10,0	0,0	5,2	43,0	SE - NE	2,8	548,1
9	14,6	21,6	9,6	59,0	92,0	23,0	12,4	10,2	0,0	4,6	38,0	SE	2,8	548,2
10	14,8	23,0	7,5	56,2	93,0	18,0	12,1	9,6	0,0	7,8	65,0	E	2,6	547,8
11	16,2	24,6	10,4	54,4	91,0	16,0	11,8	9,4	0,0	9,2	77,0	SE	2,3	548,1
12	15,3	22,6	10,5	57,4	88,0	21,0	11,9	9,6	0,0	7,0	58,0	E	2,8	548,4
13	15,2	22,7	10,5	57,4	93,0	22,0	11,9	9,6	0,0	6,9	57,0	E	2,0	548,4
14	14,3	22,0	10,3	61,3	94,0	23,0	11,6	9,1	0,1	2,8	23,0	NE	2,5	548,5
15	14,5	21,7	9,9	60,6	96,0	27,0	12,2	9,9	0,6	5,0	42,0	NE	2,2	548,7
16	14,8	22,7	10,0	59,4	92,0	26,0	13,0	10,8	0,0	3,4	28,0	E	2,4	548,7
17	14,6	22,5	9,8	63,0	92,0	24,0	12,9	10,7	0,0	4,3	36,0	SE	2,6	548,4
18	13,7	21,5	10,4	71,9	95,0	34,0	13,3	11,1	4,4	3,6	30,0	E - NE - SE	2,5	548,4
19	14,5	23,0	9,8	65,0	92,0	23,0	12,6	10,3	0,0	6,2	52,0	SE	1,8	548,3
20	13,1	20,0	9,5	73,7	96,0	33,0	12,4	10,1	10,6	3,3	27,0	SE	1,0	549,3
21	13,9	20,9	10,0	69,5	94,0	27,0	12,9	10,7	0,1	3,9	39,0	SE	2,3	549,4
22	12,9	21,6	9,4	75,0	94,0	35,0	13,0	10,8	13,5	4,6	38,0	NE	1,4	548,8
23	12,5	18,4	7,3	69,7	94,0	38,0	12,2	9,9	9,6	1,8	15,0	NE - SE	1,4	548,8
24	12,6	21,0	6,3	55,1	92,0	16,0	10,7	7,9	0,0	10,5	87,0	SE - NE	1,2	548,9
25	12,7	21,8	5,2	48,5	88,0	14,0	9,1	5,5	0,0	10,1	84,0	NE	2,0	549,2
26	13,6	23,5	4,0	52,1	92,0	13,0	9,9	6,8	0,0	10,2	85,0	E - SE	1,3	549,0
27	13,8	24,5	6,7	51,5	90,0	14,0	10,7	8,0	0,0	7,6	63,0	SE	1,3	548,5
28	14,4	23,0	7,2	53,2	92,0	18,0	10,9	8,2	0,0	8,8	73,0	N	1,5	548,1
29	14,1	23,0	10,5	63,2	92,0	27,0	12,1	9,7	0,1	4,4	37,0	SE - E	3,2	548,3
30	13,9	21,2	9,0	64,0	94,0	26,0	12,3	10,0	2,5	6,8	57,0	SE	2,2	548,5
31														
SUMA	424,7	652,6	271,6	1.839,7	2.777,0	727,0	360,4	288,0	43,8	163,2	1.362,0	SE	62,9	16.457,8
DIAS DE DATOS	30	30	30	30	30	30	30	30	30	30	30		30	30
MEDIA	14,2	21,8	9,1	61,3	92,6	24,2	12,0	9,6		5,4	45,4		2,1	548,6
MÁX. 24 Hs.	16,2	24,6	11,2	75,0	96,0	38,0	13,3	11,1	13,5	10,5	87,0		3,2	549,4
FECHA	11	11	6	22	5-15-20	23	18	18	22	24	24		29	21
Nº DE DÍAS	1	1	1	1	3	1	1	1	1	1	1		1	1
MIN. 24 Hs.	12,5	18,4	4,0	48,5	84,0	13,0	9,1	5,5	0,0	0,3	2,0		1,0	547,8
FECHA	23	23	26	25	8	26	25	25	VARIOS	4	4		20	10
Nº DE DÍAS	1	1	1	1	1	1	1	1	19	1	1		1	1



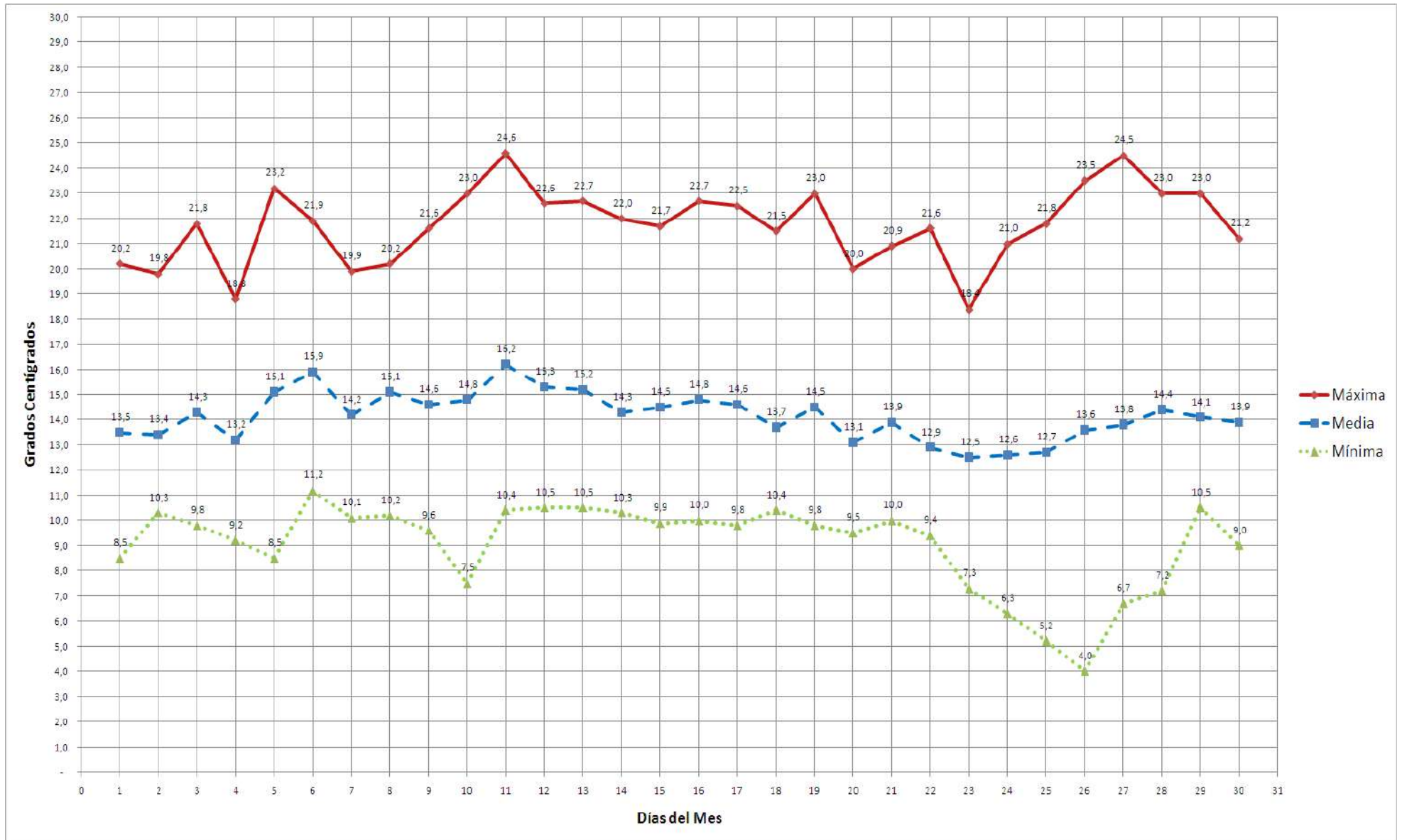
ESCUELA SUPERIOR PÒLTECNICA DE CHIMBORAZO
FACULTAD DE RECURSOS NATURALES
ESTACION AGROMETEOROLÓGICA



DIAGRAMA Nº 1

AÑO: 2013
TEMPERATURA °C

MES: ABRIL





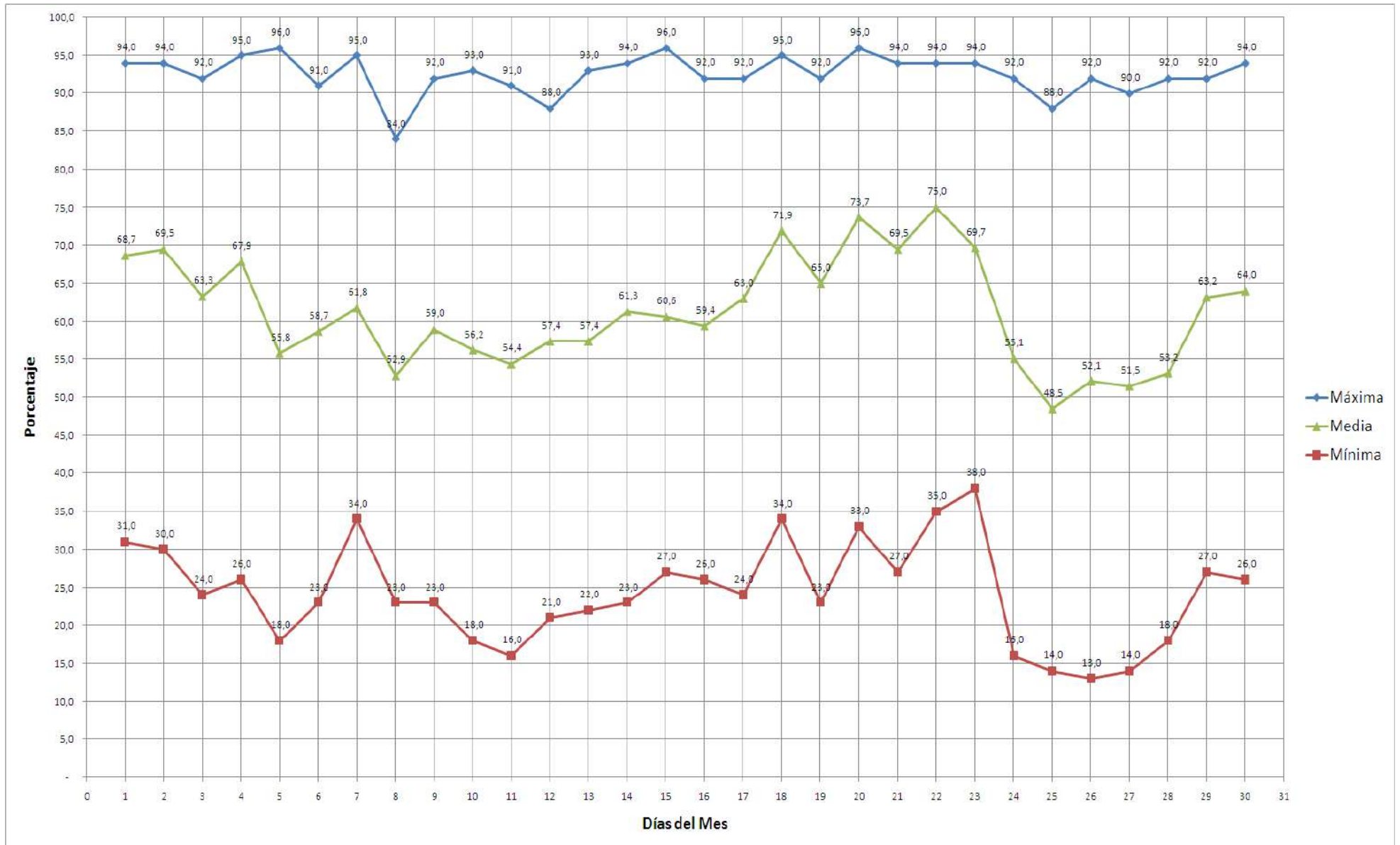
ESCUELA SUPERIOR PÒLTECNICA DE CHIMBORAZO
FACULTAD DE RECURSOS NATURALES
ESTACION AGROMETEOROLÒGICA



DIAGRAMA N° 2

AÑO: 2013
HUMEDAD RELATIVA %

MES: ABRIL





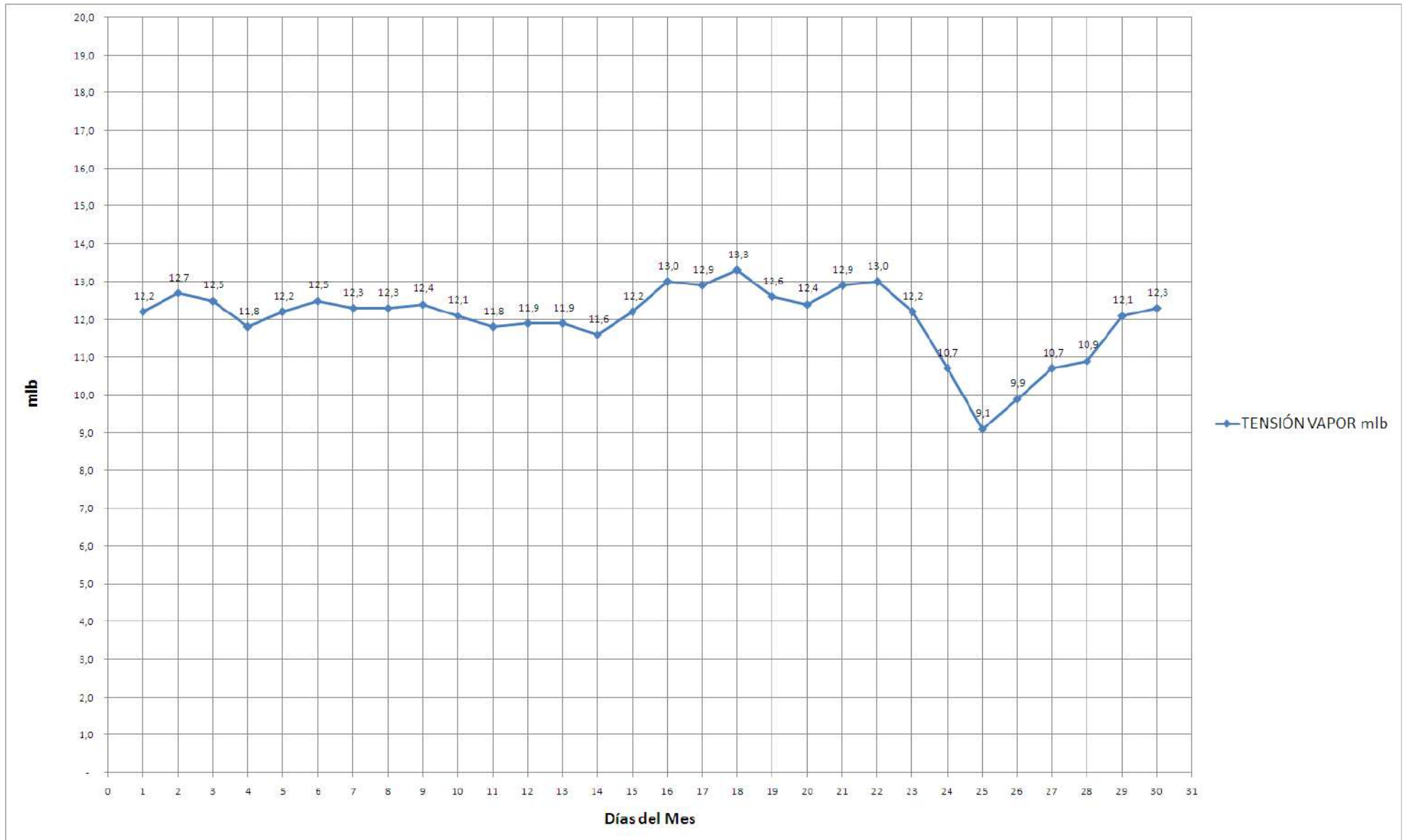
ESCUELA SUPERIOR PÒLTECNICA DE CHIMBORAZO
FACULTAD DE RECURSSOS NATURALES
ESTACION AGROMETEOROLÓGICA



DIAGRAMA Nº 3

AÑO: 2013
TENSIÓN DEL VAPOR mlb

MES: ABRIL





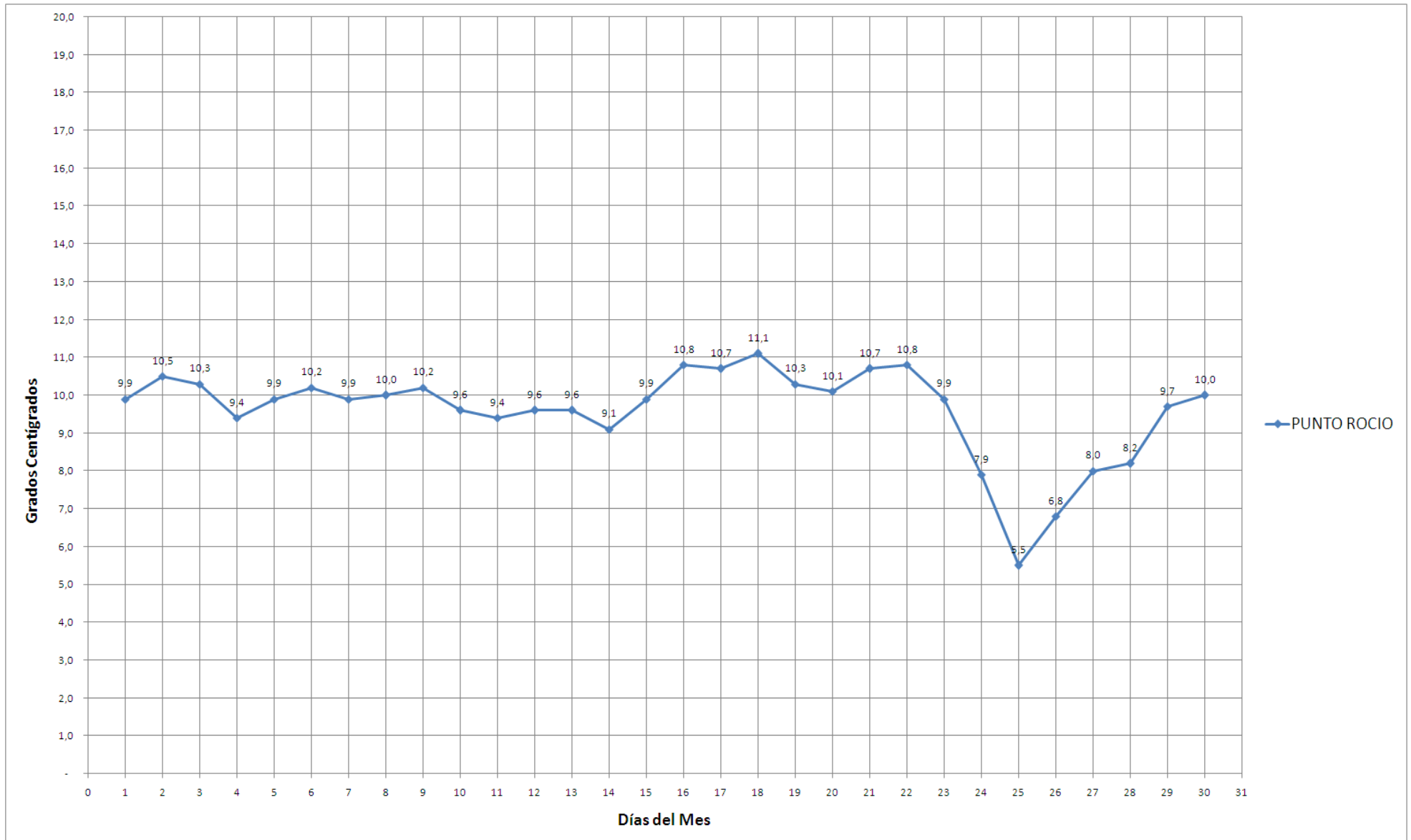
ESCUELA SUPERIOR PÒLTECNICA DE CHIMBORAZO
FACULTAD DE RECURSSOS NATURALES
ESTACION AGROMETEOROLÓGICA



DIAGRAMA Nº 4

AÑO: 2013
PUNTO DE ROCIO °C

MES: ABRIL





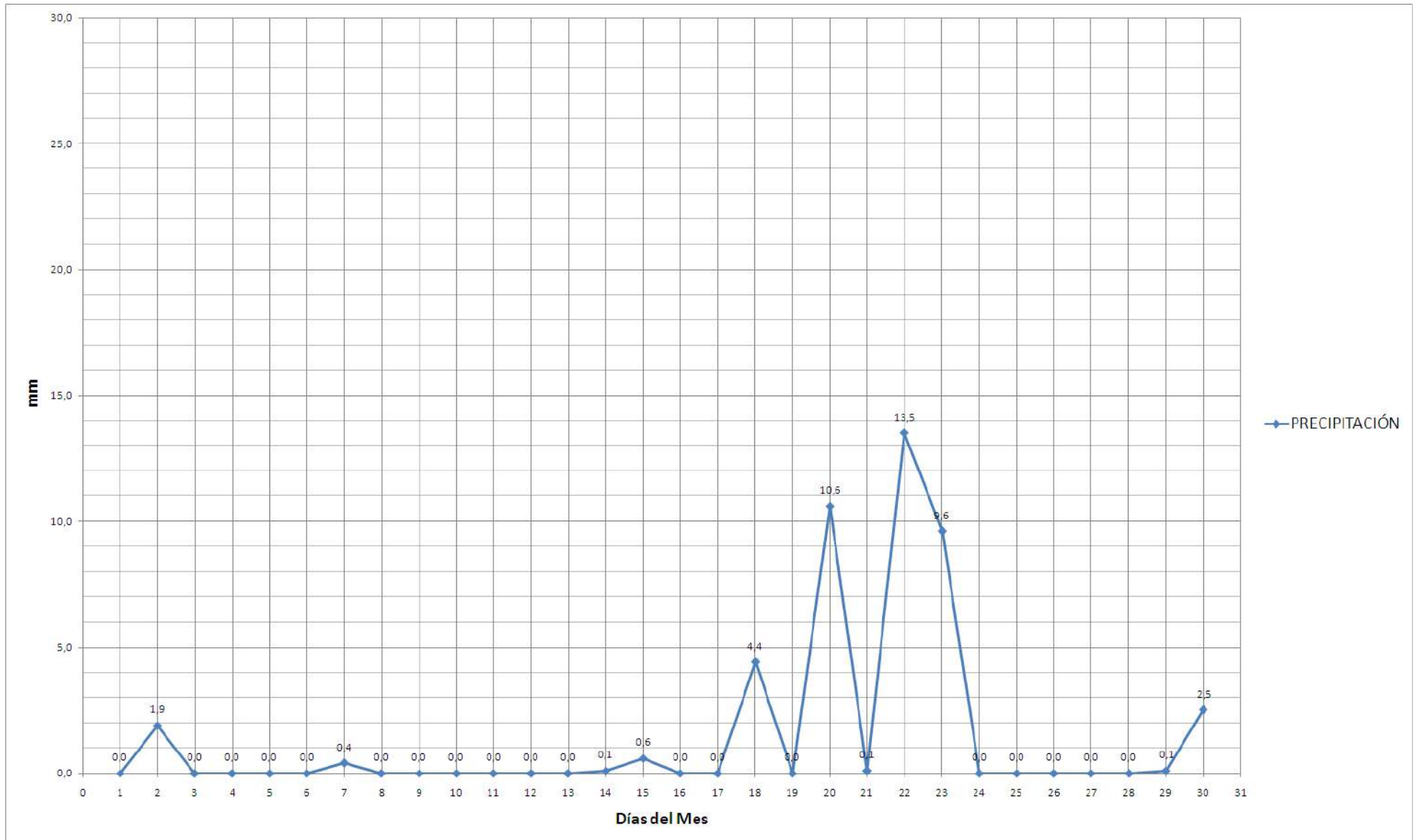
ESCUELA SUPERIOR PÒLTECNICA DE CHIMBORAZO
FACULTAD DE RECURSOS NATURALES
ESTACION AGROMETEOROLÓGICA



DIAGRAMA Nº 5

AÑO: 2013
PRECIPITACIÓN mm

MES: ABRIL





ESCUELA SUPERIOR PÒLTECNICA DE CHIMBORAZO
FACULTAD DE RECURSOS NATURALES
ESTACION AGROMETEOROLÓGICA



DIAGRAMA Nº 6

AÑO: 2013
HELIOFANÍA

MES: ABRIL

