



**ESCUELA SUPERIOR POLITÉCNICA DE CHIMBORAZO**  
**FACULTAD DE RECURSOS NATURALES**  
**ESTACIÓN AGROMETEOROLÓGICA**  
**BOLETIN MENSUAL**



**AÑO: 2013**

**MES: ABRIL**

FECHA	TEMPERATURA °c			HUMEDAD RELATIVA %			TENSIÓN VAPOR	PUNTO ROCIO	PRECIPITACIÓN	HELIOFANÍA		VIENTO		PRESIÓN ATM.
	Media	Máxima	Mínima	Media	Máxima	Mínima	mlb	°c	mm	Horas	%	Dirección	Velocidad m/s	mm hg
1	13,5	20,2	8,5	68,7	94,0	31,0	12,2	9,9	0,0	0,8	7,0	SE	2,2	548,5
2	13,4	19,8	10,3	69,5	94,0	30,0	12,7	10,5	1,9	2,1	17,0	SE - E	1,6	548,7
3	14,3	21,8	9,8	63,3	92,0	24,0	12,5	10,3	0,0	5,4	45,0	SE - E	3,0	548,4
4	13,2	18,8	9,2	67,9	95,0	26,0	11,8	9,4	0,0	0,3	2,0	E	2,0	549,0
5	15,1	23,2	8,5	55,8	96,0	18,0	12,2	9,9	0,0	7,6	63,0	E - SE	2,0	548,7
6	15,9	21,9	11,2	58,7	91,0	23,0	12,5	10,2	0,0	7,5	62,0	SE	2,0	549,0
7	14,2	19,9	10,1	61,8	95,0	34,0	12,3	9,9	0,4	1,5	12,0	SE	2,0	548,7
8	15,1	20,2	10,2	52,9	84,0	23,0	12,3	10,0	0,0	5,2	43,0	SE - NE	2,8	548,1
9	14,6	21,6	9,6	59,0	92,0	23,0	12,4	10,2	0,0	4,6	38,0	SE	2,8	548,2
10	14,8	23,0	7,5	56,2	93,0	18,0	12,1	9,6	0,0	7,8	65,0	E	2,6	547,8
11	16,2	24,6	10,4	54,4	91,0	16,0	11,8	9,4	0,0	9,2	77,0	SE	2,3	548,1
12	15,3	22,6	10,5	57,4	88,0	21,0	11,9	9,6	0,0	7,0	58,0	E	2,8	548,4
13	15,2	22,7	10,5	57,4	93,0	22,0	11,9	9,6	0,0	6,9	57,0	E	2,0	548,4
14	14,3	22,0	10,3	61,3	94,0	23,0	11,6	9,1	0,1	2,8	23,0	NE	2,5	548,5
15	14,5	21,7	9,9	60,6	96,0	27,0	12,2	9,9	0,6	5,0	42,0	NE	2,2	548,7
16	14,8	22,7	10,0	59,4	92,0	26,0	13,0	10,8	0,0	3,4	28,0	E	2,4	548,7
17	14,6	22,5	9,8	63,0	92,0	24,0	12,9	10,7	0,0	4,3	36,0	SE	2,6	548,4
18	13,7	21,5	10,4	71,9	95,0	34,0	13,3	11,1	4,4	3,6	30,0	E - NE - SE	2,5	548,4
19	14,5	23,0	9,8	65,0	92,0	23,0	12,6	10,3	0,0	6,2	52,0	SE	1,8	548,3
20	13,1	20,0	9,5	73,7	96,0	33,0	12,4	10,1	10,6	3,3	27,0	SE	1,0	549,3
21	13,9	20,9	10,0	69,5	94,0	27,0	12,9	10,7	0,1	3,9	39,0	SE	2,3	549,4
22	12,9	21,6	9,4	75,0	94,0	35,0	13,0	10,8	13,5	4,6	38,0	NE	1,4	548,8
23	12,5	18,4	7,3	69,7	94,0	38,0	12,2	9,9	9,6	1,8	15,0	NE - SE	1,4	548,8
24	12,6	21,0	6,3	55,1	92,0	16,0	10,7	7,9	0,0	10,5	87,0	SE - NE	1,2	548,9
25	12,7	21,8	5,2	48,5	88,0	14,0	9,1	5,5	0,0	10,1	84,0	NE	2,0	549,2
26	13,6	23,5	4,0	52,1	92,0	13,0	9,9	6,8	0,0	10,2	85,0	E - SE	1,3	549,0
27	13,8	24,5	6,7	51,5	90,0	14,0	10,7	8,0	0,0	7,6	63,0	SE	1,3	548,5
28	14,4	23,0	7,2	53,2	92,0	18,0	10,9	8,2	0,0	8,8	73,0	N	1,5	548,1
29	14,1	23,0	10,5	63,2	92,0	27,0	12,1	9,7	0,1	4,4	37,0	SE - E	3,2	548,3
30	13,9	21,2	9,0	64,0	94,0	26,0	12,3	10,0	2,5	6,8	57,0	SE	2,2	548,5
31														
SUMA	424,7	652,6	271,6	1.839,7	2.777,0	727,0	360,4	288,0	43,8	163,2	1.362,0	SE	62,9	16.457,8
DIAS DE DATOS	30	30	30	30	30	30	30	30	30	30	30		30	30
MEDIA	14,2	21,8	9,1	61,3	92,6	24,2	12,0	9,6		5,4	45,4		2,1	548,6
MÁX. 24 Hs.	16,2	24,6	11,2	75,0	96,0	38,0	13,3	11,1	13,5	10,5	87,0		3,2	549,4
FECHA	11	11	6	22	5-15-20	23	18	18	22	24	24		29	21
Nº DE DÍAS	1	1	1	1	3	1	1	1	1	1	1		1	1
MIN. 24 Hs.	12,5	18,4	4,0	48,5	84,0	13,0	9,1	5,5	0,0	0,3	2,0		1,0	547,8
FECHA	23	23	26	25	8	26	25	25	VIARIOS	4	4		20	10
Nº DE DÍAS	1	1	1	1	1	1	1	1	19	1	1		1	1



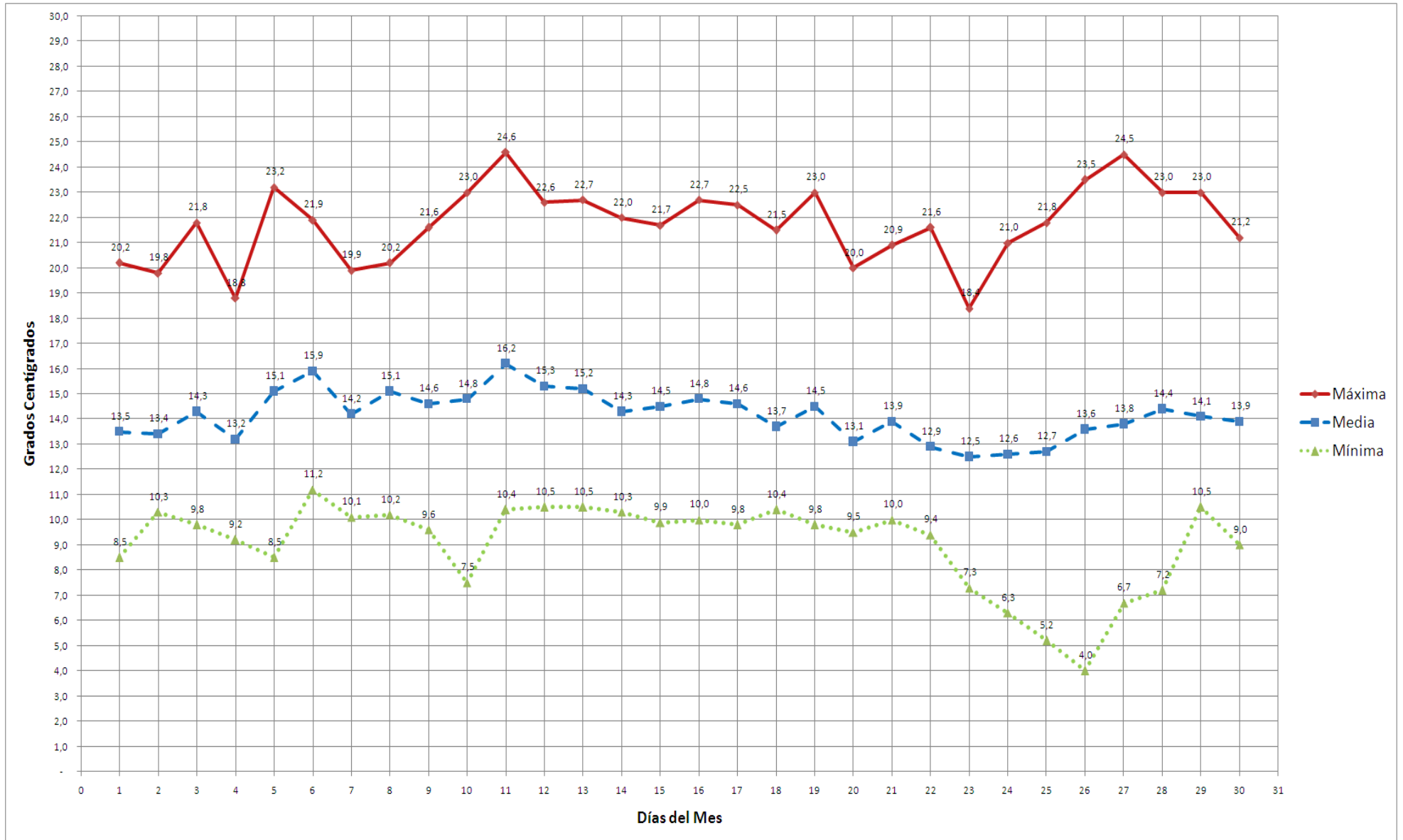
ESCUELA SUPERIOR PÒLTECNICA DE CHIMBORAZO  
FACULTAD DE RECURSSOS NATURALES  
ESTACION AGROMETEOROLÓGICA



DIAGRAMA N° 1

AÑO: 2013  
TEMPERATURA °C

MES: ABRIL





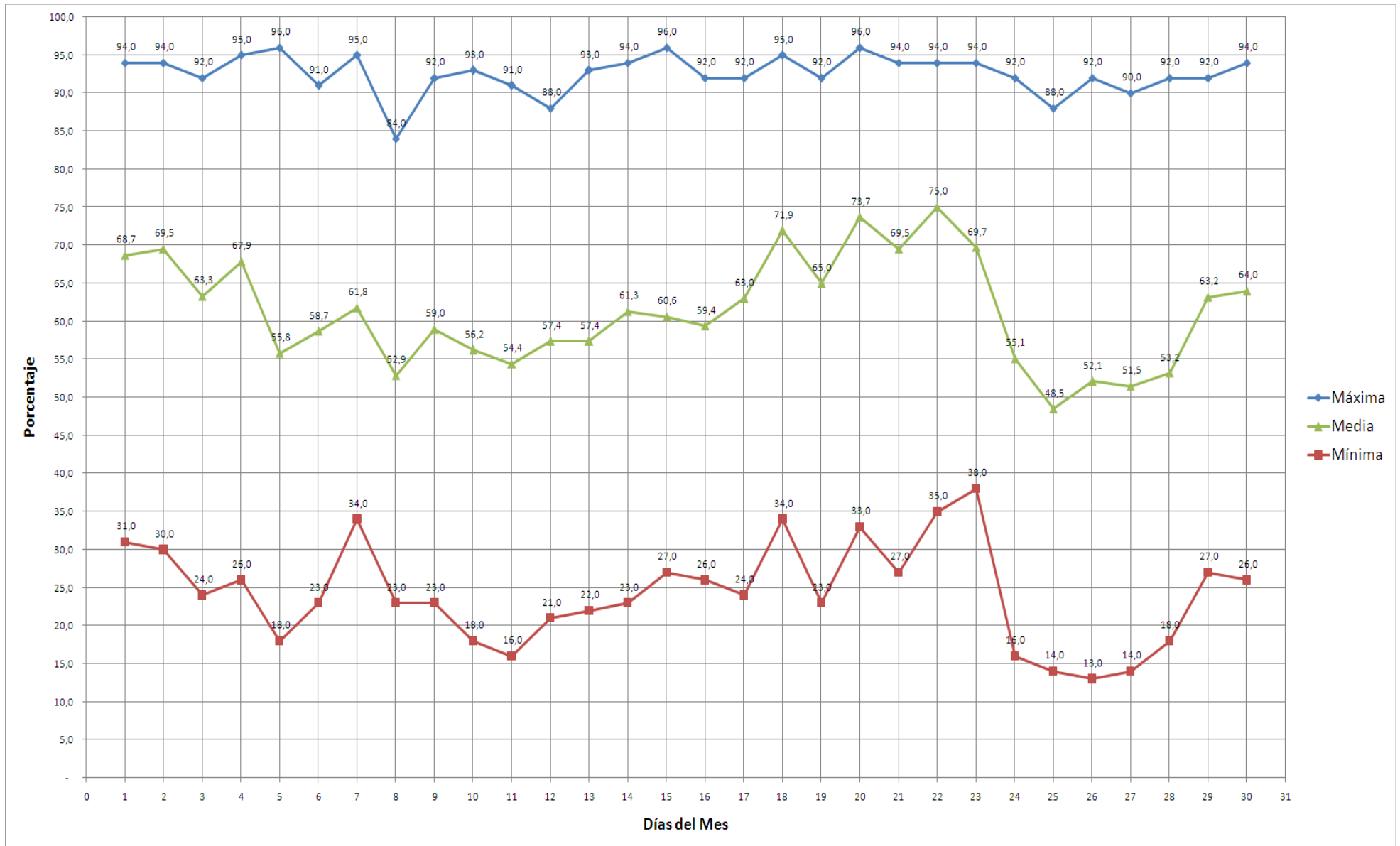
ESCUELA SUPERIOR PÒLTECNICA DE CHIMBORAZO  
FACULTAD DE RECURSOS NATURALES  
ESTACION AGROMETEOROLÓGICA



DIAGRAMA Nº 2

AÑO: 2013  
HUMEDAD RELATIVA %

MES: ABRIL





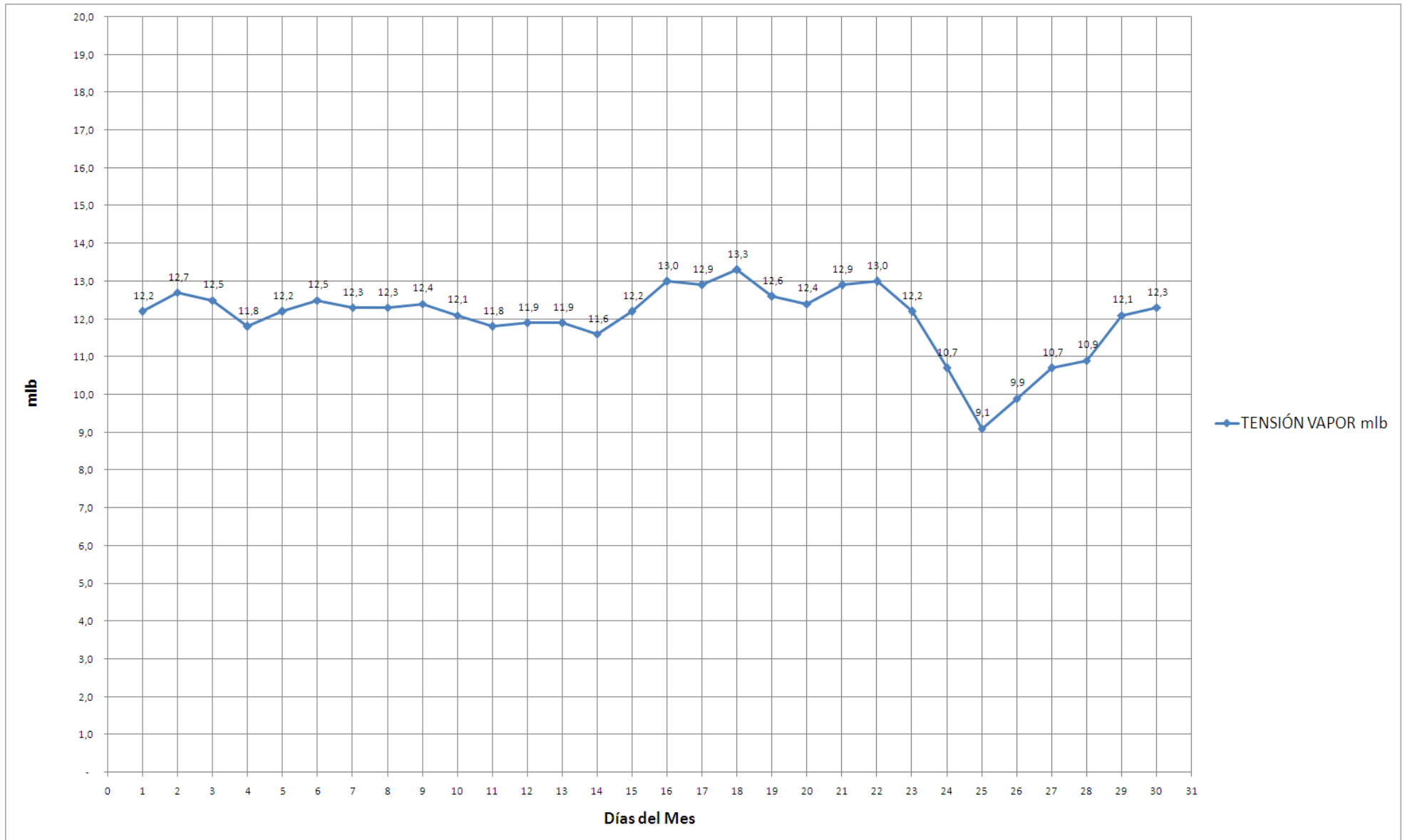
ESCUELA SUPERIOR PÒLTECNICA DE CHIMBORAZO  
FACULTAD DE RECURSSOS NATURALES  
ESTACION AGROMETEOROLÓGICA



DIAGRAMA Nº 3

AÑO: 2013  
TENSIÓN DEL VAPOR mlb

MES: ABRIL





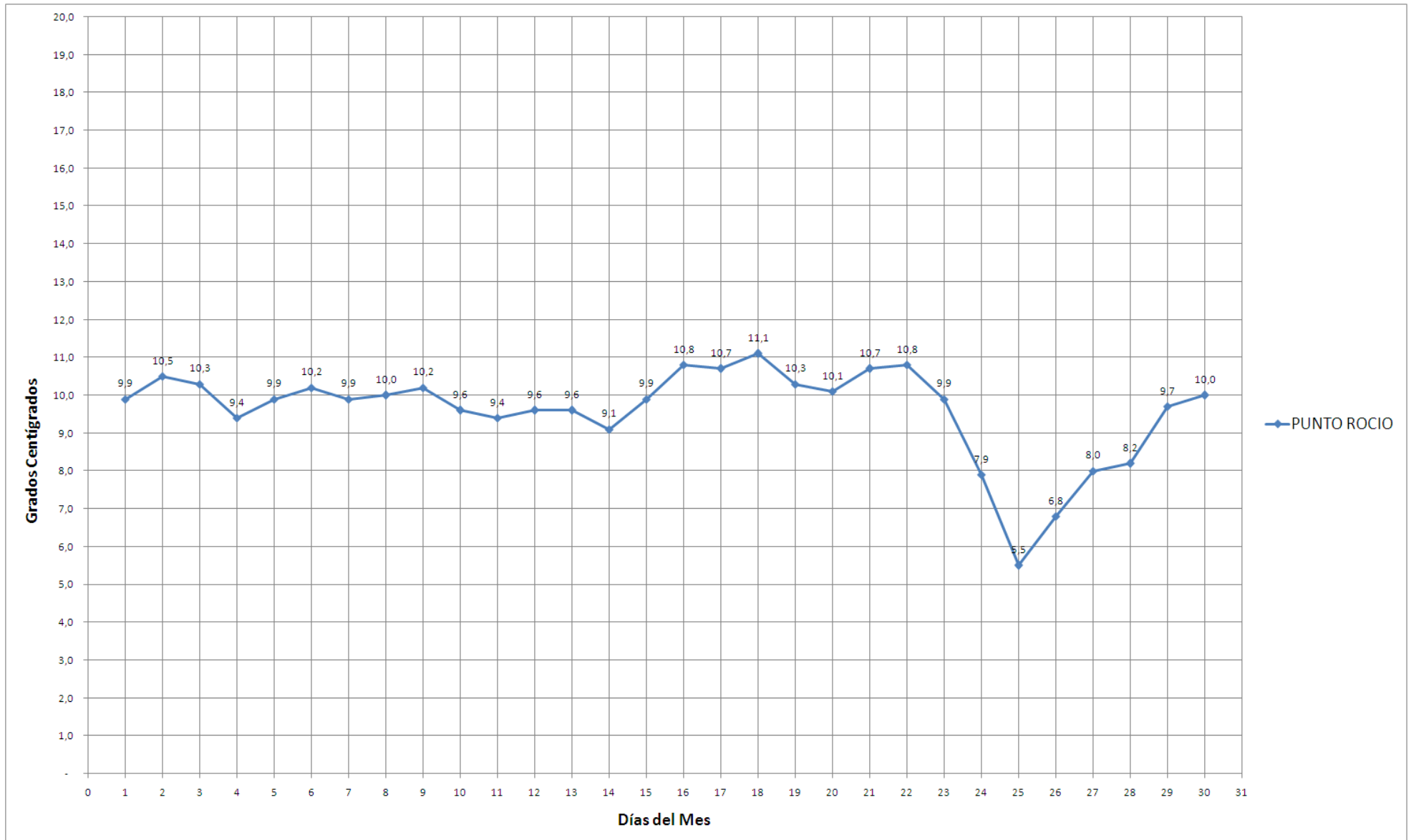
ESCUELA SUPERIOR PÒLTECNICA DE CHIMBORAZO  
FACULTAD DE RECURSSOS NATURALES  
ESTACION AGROMETEOROLÓGICA



DIAGRAMA Nº 4

AÑO: 2013  
PUNTO DE ROCIO °C

MES: ABRIL





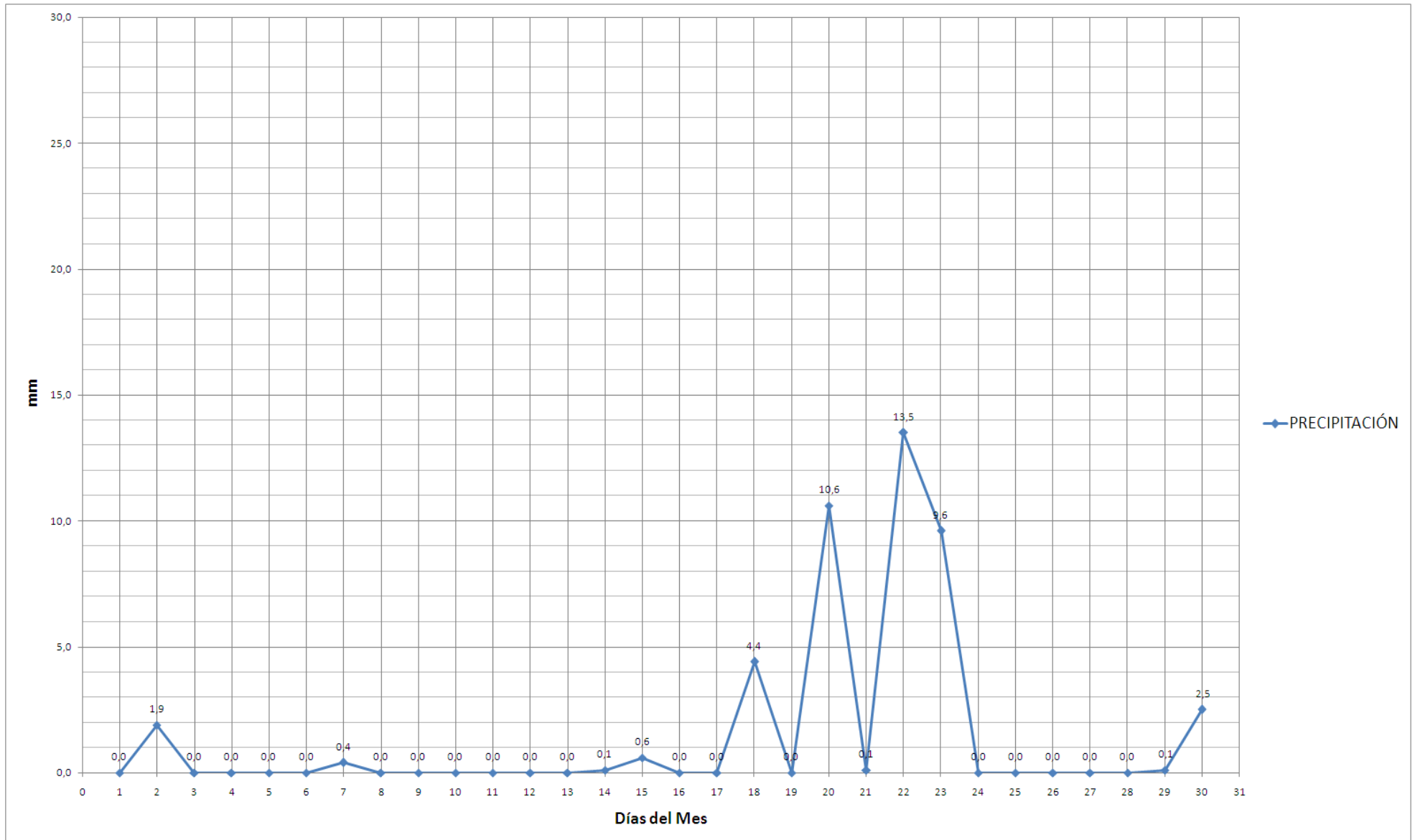
ESCUELA SUPERIOR PÒLTECNICA DE CHIMBORAZO  
FACULTAD DE RECURSOS NATURALES  
ESTACION AGROMETEOROLÓGICA



DIAGRAMA N° 5

AÑO: 2013  
PRECIPITACIÓN mm

MES: ABRIL





ESCUELA SUPERIOR PÒLTECNICA DE CHIMBORAZO  
FACULTAD DE RECURSOS NATURALES  
ESTACION AGROMETEOROLÓGICA



DIAGRAMA Nº 6

AÑO: 2013  
HELIOFANÍA

MES: ABRIL

