



ESCUELA SUPERIOR POLITÉCNICA DE CHIMBORAZO  
FACULTAD DE RECURSOS NATURALES  
ESTACIÓN AGROMETEOROLÓGICA



AÑO: 2018

MES: NOVIEMBRE

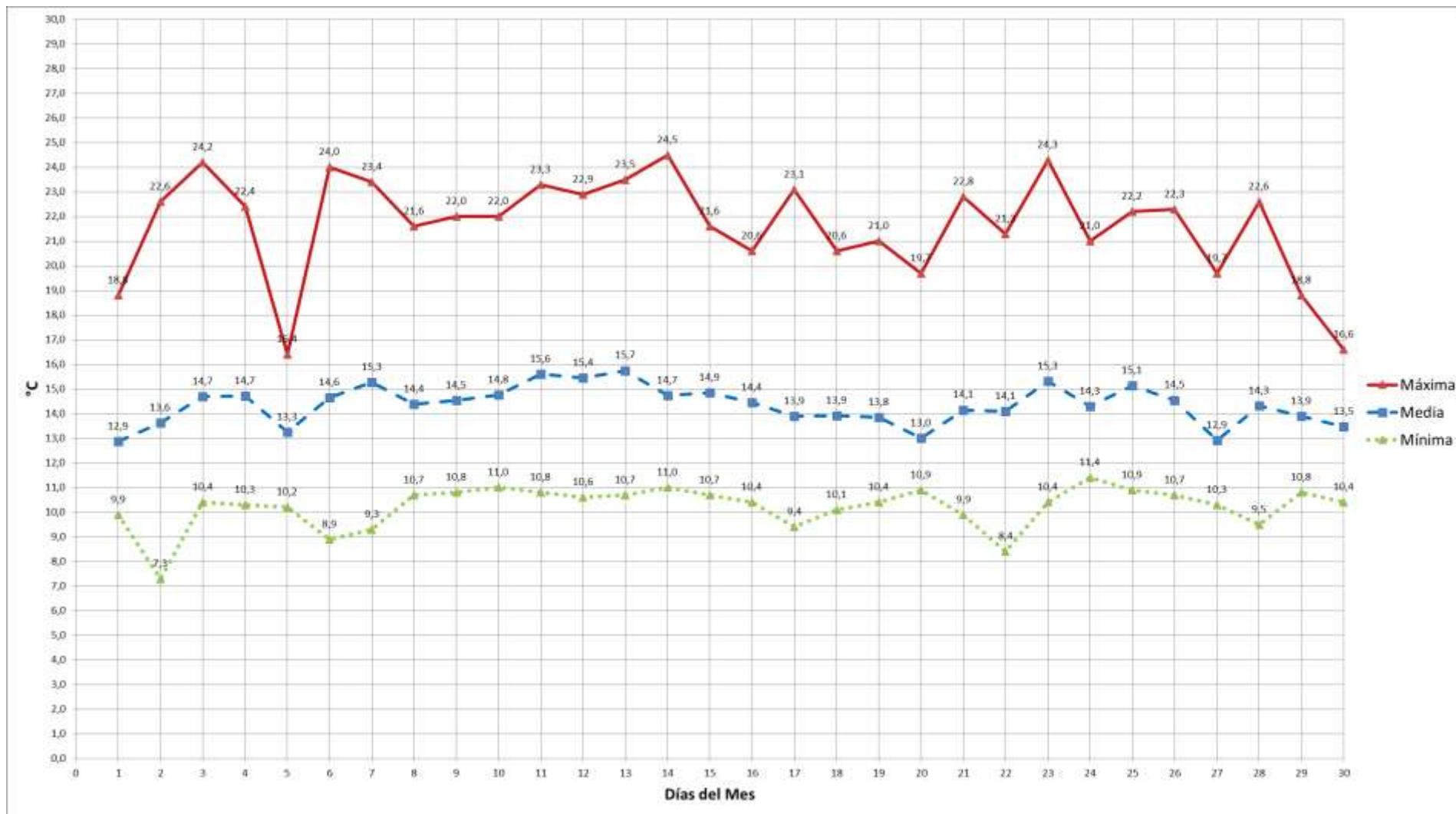
FECHA	TEMPERATURA °C			HUMEDAD RELATIVA %			TENSIÓN VAPOR	PUNTO ROCÍO	PRECIPITACIÓN	HELIOFANÍA		VIENTO		PRESIÓN ATM.
	Media	Máxima	Mínima	Media	Máxima	Mínima	mlb	°C	mm	Horas	%	Dirección	Velocidad m/s	mm Hg
1	12,9	18,8	9,9	72,4	94,0	46,0	10,8	8,0	0,5	1,0	8	SE	2,7	544,3
2	13,6	22,6	7,3	65,2	90,0	34,0	10,0	6,9	0,0	3,1	26	SE	2,3	544,3
3	14,7	24,2	10,4	73,6	96,0	32,0	11,5	9,1	0,3	4,8	40	SE	2,3	543,3
4	14,7	22,4	10,3	73,4	96,0	37,0	12,4	10,2	2,4	4,1	34	SE	2,3	543,8
5	13,3	16,4	10,2	77,0	96,0	51,0	12,0	9,6	9,5	0,0	0	SE	1,2	543,7
6	14,6	24,0	8,9	73,9	96,0	33,0	11,7	9,3	4,2	5,8	48	SE	2,0	542,6
7	15,3	23,4	9,3	67,6	96,0	31,0	11,4	8,9	0,0	8,8	73	SE	2,4	542,7
8	14,4	21,6	10,7	72,8	96,0	37,0	12,4	10,2	1,6	4,4	37	SE	2,8	543,4
9	14,5	22,0	10,8	77,5	96,0	43,0	12,8	10,6	0,8	4,8	40	SE	1,8	543,4
10	14,8	22,0	11,0	77,7	96,0	45,0	12,9	10,8	1,1	3,7	31	SE	1,5	543,6
11	15,6	23,3	10,8	73,8	96,0	36,0	12,6	10,4	8,8	8,4	70	SE	2,0	543,1
12	15,4	22,9	10,6	70,8	96,0	33,0	12,0	9,6	0,5	7,1	59	SE	2,6	542,9
13	15,7	23,5	10,7	69,1	95,0	34,0	12,0	9,6	0,0	6,7	56	SE	2,8	542,7
14	14,7	24,5	11,0	78,0	96,0	31,0	12,8	10,6	15,2	5,3	44	SE	2,2	543,5
15	14,9	21,6	10,7	75,2	96,0	39,0	12,7	10,5	0,6	4,8	40	SE	1,8	543,5
16	14,4	20,6	10,4	73,8	96,0	46,0	13,2	11,1	3,8	4,0	33	SE	1,5	543,8
17	13,9	23,1	9,4	78,5	96,0	38,0	12,3	10,1	12,5	5,8	48	SE	1,8	543,9
18	13,9	20,6	10,1	81,2	96,0	47,0	12,8	10,6	4,9	3,7	31	SW-NE	1,0	544,1
19	13,8	21,0	10,4	79,8	96,0	49,0	12,6	10,4	5,7	3,2	27	SE	1,4	543,6
20	13,0	19,7	10,9	84,8	96,0	53,0	12,7	10,6	20,4	1,8	15	SE	1,0	544,1
21	14,1	22,8	9,9	78,6	96,0	41,0	12,6	10,4	0,8	6,8	57	SE	2,0	544,0
22	14,1	21,3	8,4	78,2	96,0	46,0	12,8	10,6	4,4	2,7	23	SE	1,5	544,8
23	15,3	24,3	10,4	74,4	95,0	37,0	13,0	10,8	1,2	5,8	48	SE	1,8	543,2
24	14,3	21,0	11,4	80,2	96,0	49,0	12,8	10,6	1,9	1,5	13	SE-SW-NE	1,3	543,4
25	15,1	22,2	10,9	75,5	96,0	42,0	12,8	10,7	0,0	6,4	53	SE	1,5	543,4
26	14,5	22,3	10,7	75,2	96,0	34,0	11,9	9,5	8,0	1,3	11	SE	2,4	543,2
27	12,9	19,7	10,3	82,8	96,0	47,0	12,9	10,7	16,6	6,0	50	SE	1,6	543,8
28	14,3	22,6	9,5	76,3	96,0	40,0	13,1	10,9	0,3	5,0	42	SE	1,6	543,5
29	13,9	18,8	10,8	87,7	96,0	64,0	13,6	11,5	1,7	2,2	18	SE	1,3	544,4
30	13,5	16,6	10,4	77,4	96,0	49,0	11,9	9,5	0,1	0,8	7	SE	1,0	544,8
SUMA	430,3	649,8	306,5	2282,3	2870,0	1244,0	370,7	301,9	127,8	129,8	1081,7	SE	55,0	16308,6
DÍAS DE DATOS	30	30	30	30	30	30	30	30	30	30	30		30	30
MEDIA	14,3	21,7	10,2	76,1	95,7	41,5	12,4	10,1		4,3	36		1,8	543,6
MÁX. 24 Hs.	15,7	24,5	11,4	87,7	96,0	64,0	13,6	11,5	20,4	8,8	73		2,8	544,8
FECHA	13	14	24	29	VARIOS	29	29	29	20	7	7		8; 13	22; 30
Nº DE DÍAS	1	1	1	1	26	1	1	1	1	1	1		2	2
MIN. 24 Hs.	12,9	16,4	7,3	65,2	90,0	31,0	10,0	6,9	0,0	0,0	0		1,0	542,6
FECHA	1; 27	5	2	2	2	7; 14	2	2	VARIOS	5	5		18; 20; 30	6
Nº DE DÍAS	2	1	1	1	1	2	1	1	4	1	1		3	1



DIAGRAMA Nº 1

AÑO: 2018  
TEMPERATURA (grados celsius – °C)

MES: NOVIEMBRE





ESCUELA SUPERIOR POLITÉCNICA DE CHIMBORAZO  
FACULTAD DE RECURSOS NATURALES  
ESTACIÓN AGROMETEOROLÓGICA



DIAGRAMA Nº 2

AÑO: 2018  
HUMEDAD RELATIVA (porcentaje - %)

MES: NOVIEMBRE

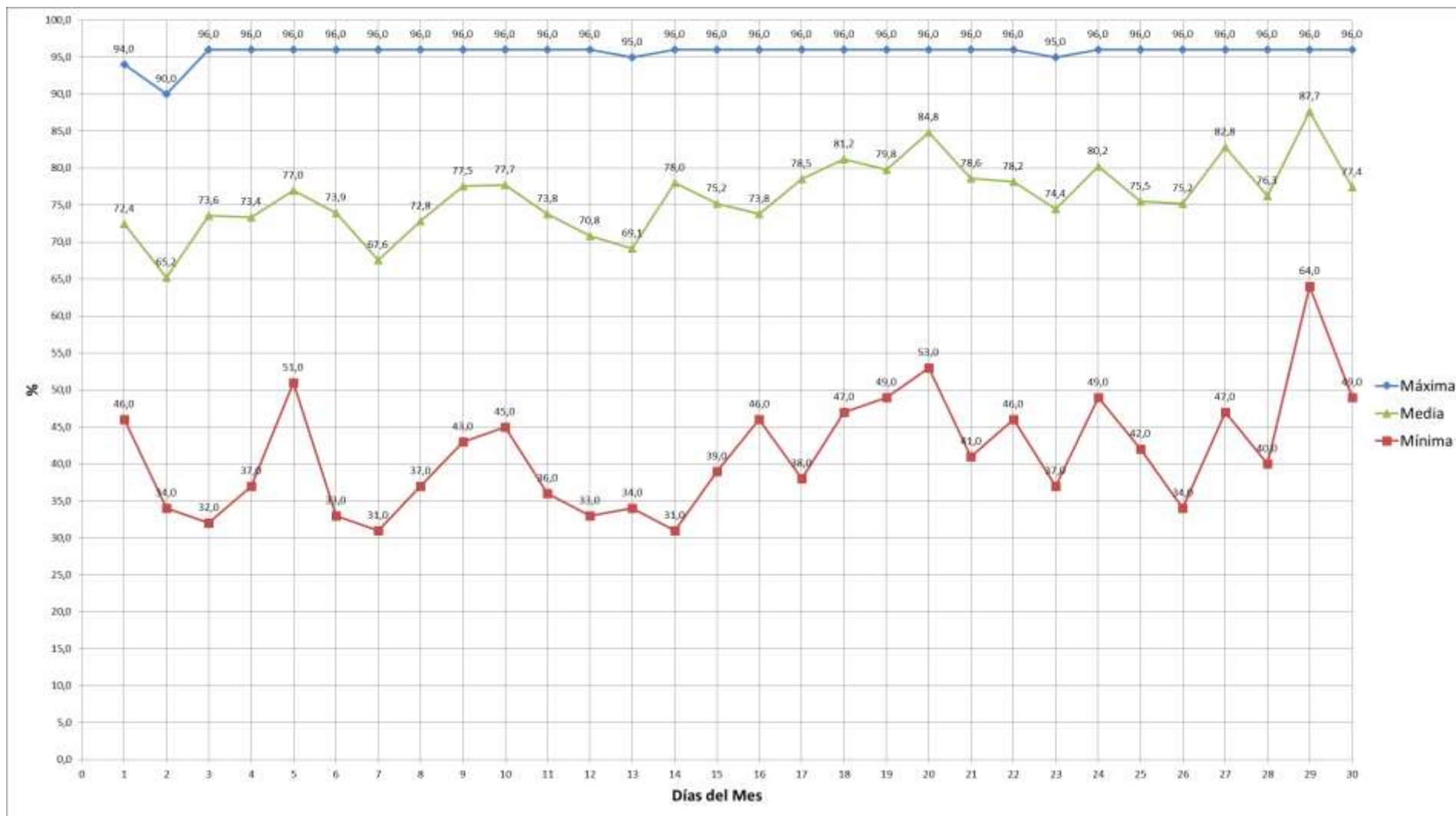




DIAGRAMA Nº 3

AÑO: 2018

MES: NOVIEMBRE

TENSIÓN DEL VAPOR (milibares – mlb)

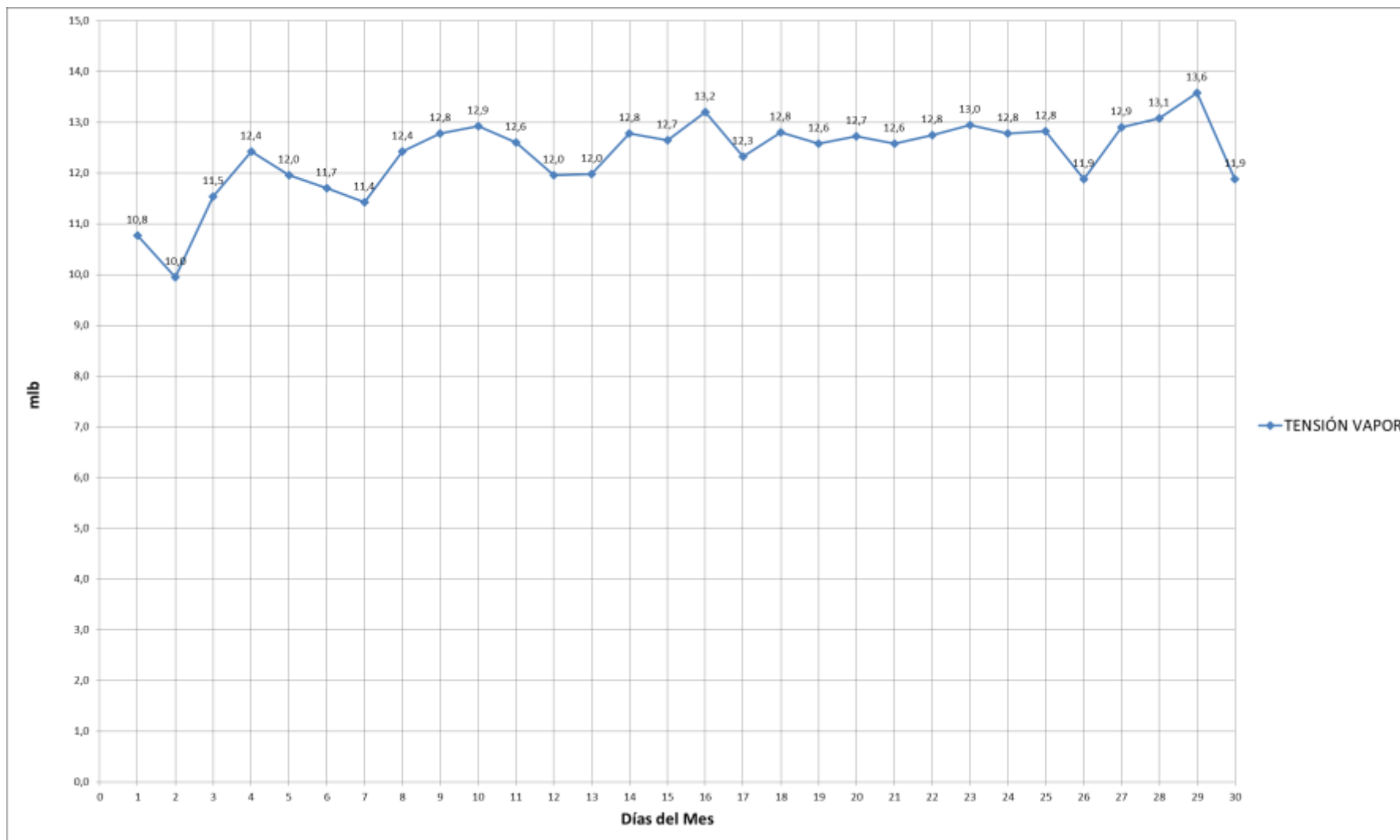




DIAGRAMA Nº 4

AÑO: 2018  
PUNTO DE ROCÍO (grados celsius – °C)

MES: NOVIEMBRE

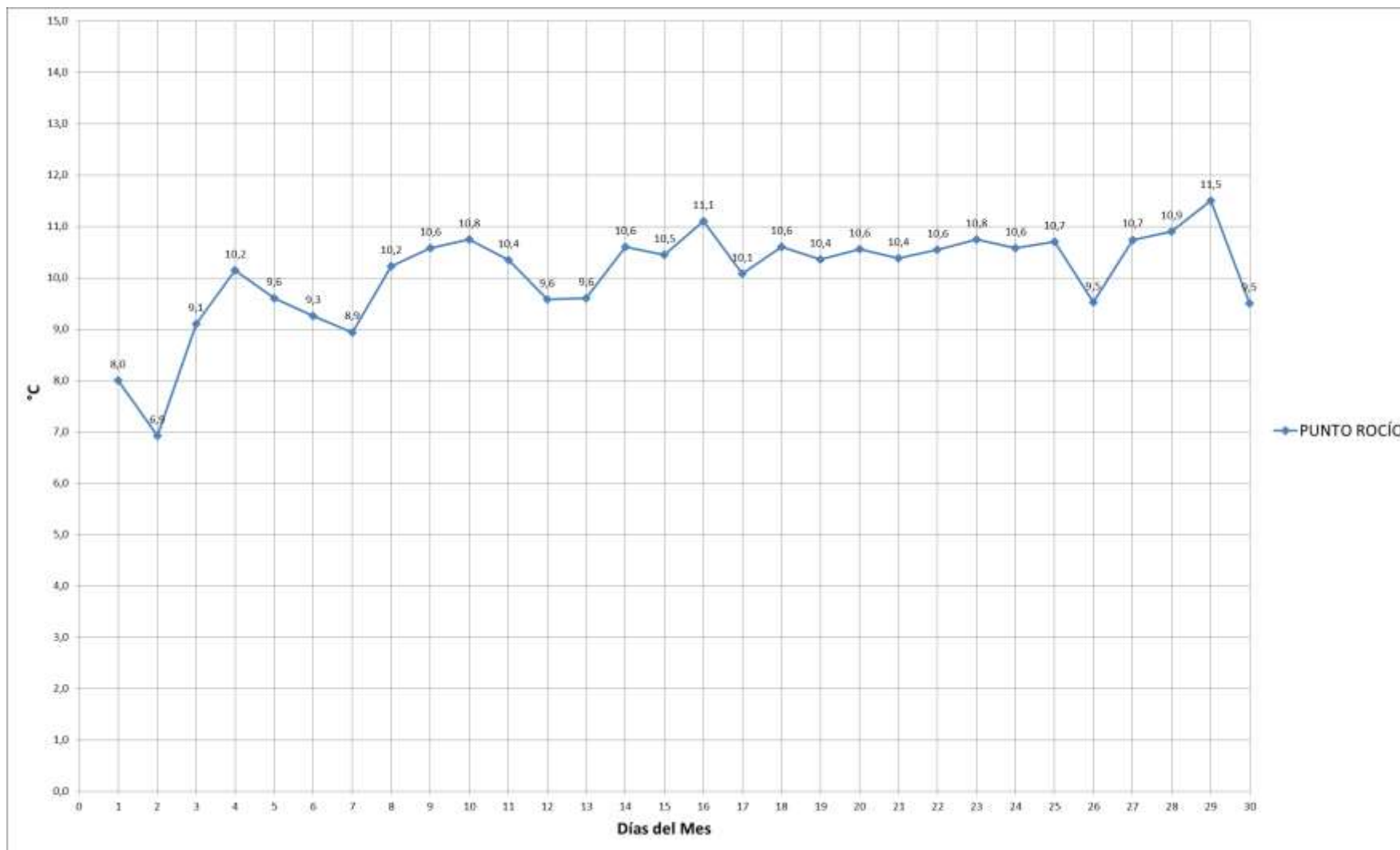




DIAGRAMA Nº 5

AÑO: 2018  
PRECIPITACIÓN (milímetros de H<sub>2</sub>O – mm H<sub>2</sub>O)

MES: NOVIEMBRE

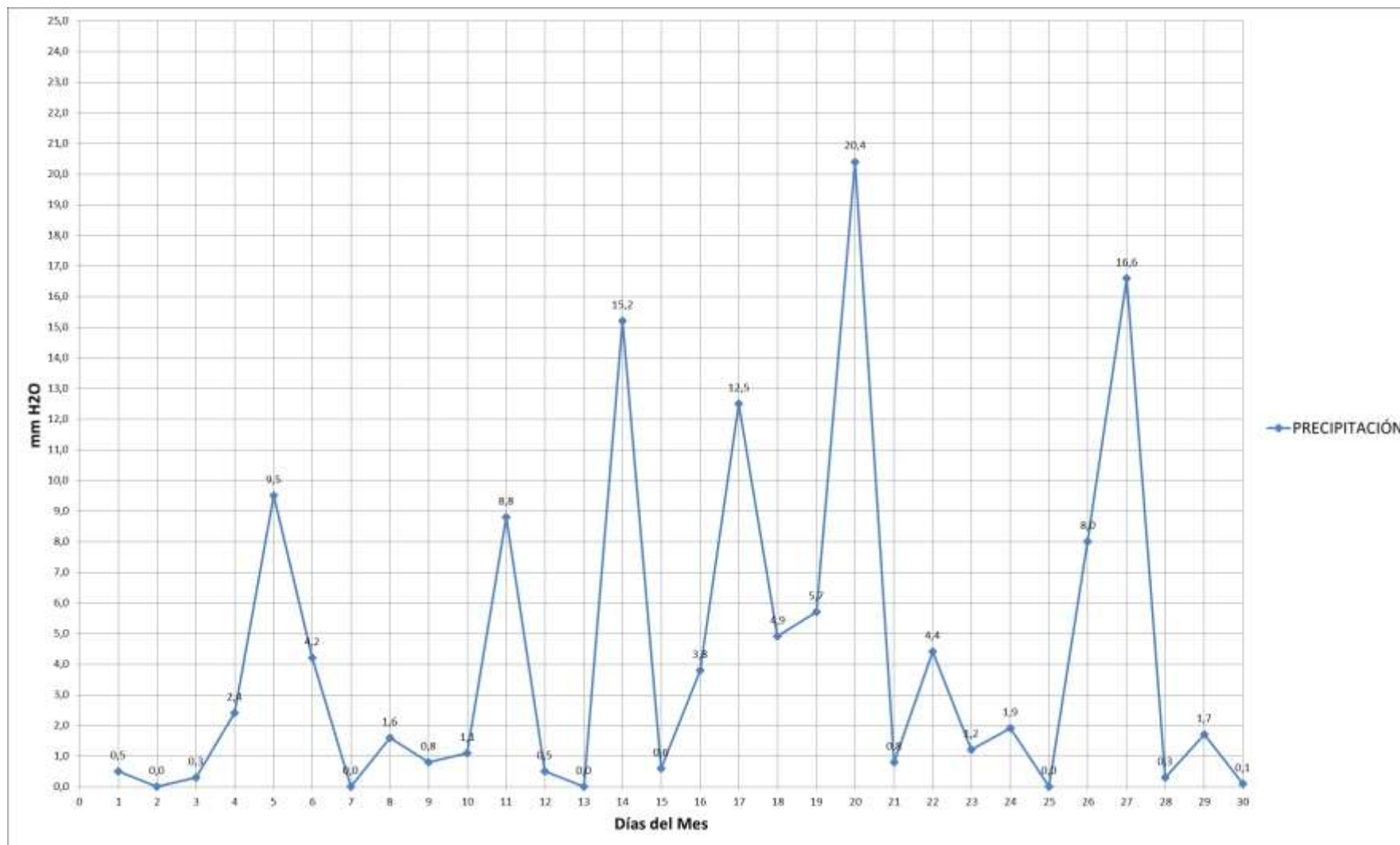




DIAGRAMA Nº 6

AÑO: 2018  
HELIOFANÍA (horas de sol)

MES: NOVIEMBRE

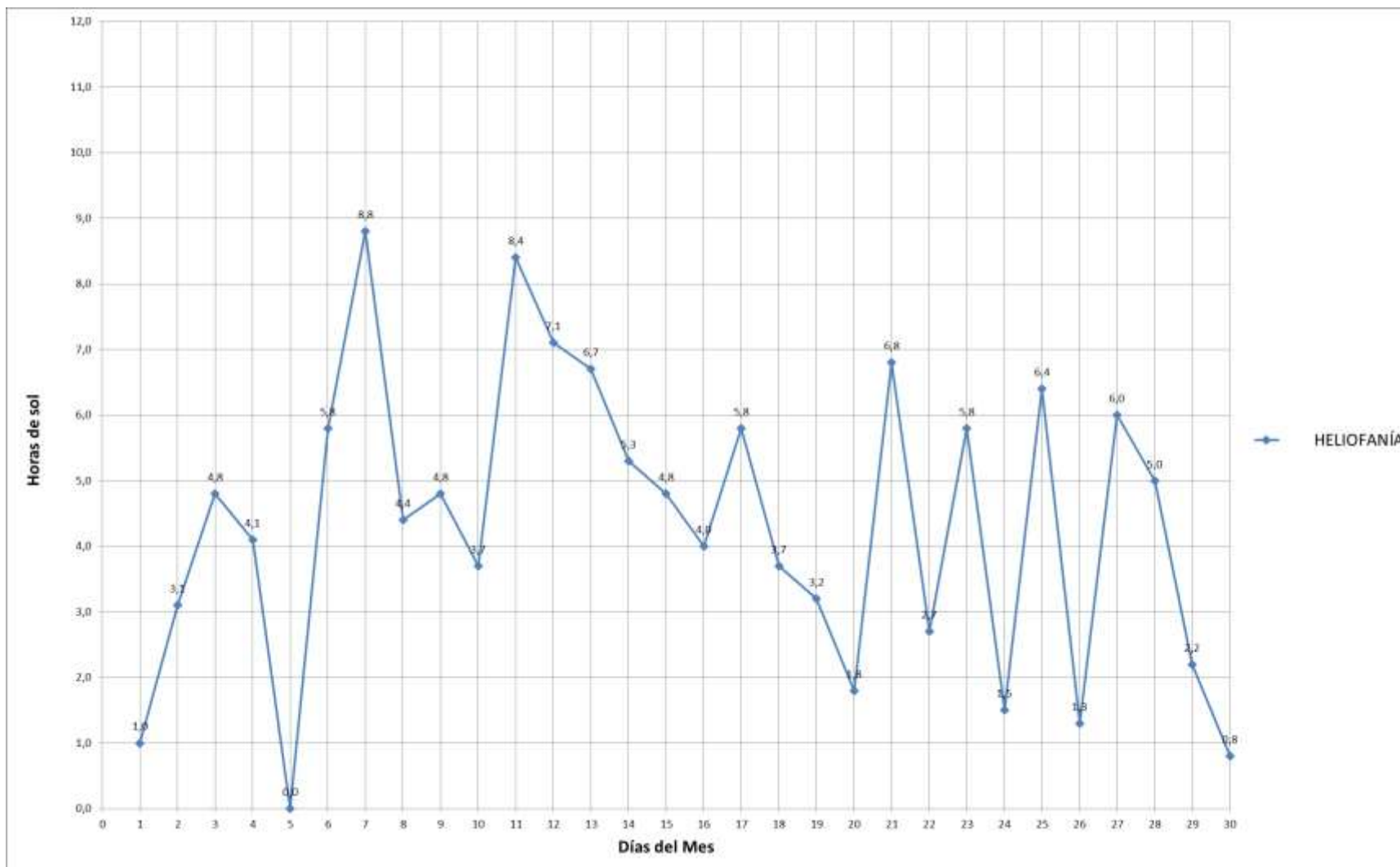




DIAGRAMA Nº 7

AÑO: 2018  
VIENTO (metros por segundo – m/s)

MES: NOVIEMBRE

