



ESCUELA SUPERIOR POLITÉCNICA DE CHIMBORAZO  
FACULTAD DE RECURSOS NATURALES  
ESTACIÓN AGROMETEOROLÓGICA



AÑO: 2018

MES: ABRIL

FECHA	TEMPERATURA °C			HUMEDAD RELATIVA %			TENSIÓN VAPOR	PUNTO ROCÍO	PRECIPITACIÓN	HELIOFANÍA		VIENTO		PRESIÓN ATM.
	Media	Máxima	Mínima	Media	Máxima	Mínima	mlb	°C	mm	Horas	%	Dirección	Velocidad m/s	mm Hg
1	14,3	22,6	10,8	82,6	96,0	49,0	12,6	10,4	0,4	4,6	38,0	NE	2,8	547,3
2	12,7	19,7	10,2	87,5	96,0	58,0	13,0	10,9	4,5	1,2	10,0	SE	3,0	547,2
3	12,8	19,2	9,7	86,7	96,0	66,0	12,6	10,4	1,4	0,9	7,0	SE	1,5	547,8
4	12,0	18,7	9,8	91,5	96,0	70,0	12,8	10,6	21,2	1,8	15,0	SE	1,4	547,9
5	11,6	20,6	7,8	87,4	96,0	53,0	11,9	9,6	20,5	2,0	17,0	SE-NE	0,8	548,0
6	12,2	20,2	8,6	85,3	96,0	49,0	12,2	9,9	3,0	2,6	22,0	SE	1,6	548,0
7	12,5	21,3	6,7	82,1	96,0	45,0	10,9	8,2	0,1	4,4	37,0	SE	2,3	547,6
8	12,2	19,8	8,8	86,1	96,0	46,0	11,7	9,2	1,5	1,9	16,0	SE	1,8	548,0
9	12,8	21,0	8,4	83,6	96,0	54,0	12,1	9,8	0,8	1,7	14,0	SE	1,0	548,5
10	12,6	21,0	9,7	83,0	96,0	47,0	11,8	9,5	0,2	5,8	48,0	SE	2,7	548,5
11	13,3	23,2	8,1	69,8	96,0	33,0	11,2	8,6	0,0	7,1	59,0	SE	1,8	547,9
12	13,5	24,2	3,6	56,6	89,0	26,0	9,7	6,5	0,0	7,9	66,0	SE-NW-NE	1,5	547,2
13	12,0	20,0	7,8	66,4	96,0	34,0	9,8	6,7	0,0	1,2	10,0	SE	1,6	547,8
14	11,9	20,6	4,7	67,2	96,0	44,0			0,0					
15	13,0	20,6	9,0	77,4	96,0	46,0			0,0					
16	12,6	19,0	9,8	83,7	96,0	55,0	12,1	9,8	1,5	1,8	15,0	SE	1,8	549,3
17	13,0	20,4	8,0	78,1	96,0	51,0	11,3	8,8	0,0	8,9	74,0	SE	2,4	548,5
18	13,7	22,0	9,6	75,3	96,0	49,0	11,2	8,7	0,0	7,3	61,0	SE	2,8	548,5
19	13,6	21,8	10,3	76,6	96,0	51,0	11,4	8,8	0,4	7,6	63,0	SE	2,8	549,1
20	13,5	20,9	8,7	76,7	96,0	47,0			0,0	8,6	71,0			
21	13,3	21,4	9,7	77,8	96,0	47,0	10,5	7,6	0,2	5,2	43,0	NE-SE	2,0	547,1
22	14,8	23,4	8,6	72,7	96,0	37,0	11,6	9,1	0,1	8,6	71,0	NE	2,2	547,5
23	13,2	19,2	10,4	78,9	96,0	51,0	11,1	8,6	0,6	3,1	26,0	SE	1,8	548,5
24	13,7	22,2	7,4	75,5	96,0	39,0	11,0	8,4	0,0	5,8	48,0	SE	1,8	548,7
25	12,7	20,6	8,1	85,0	96,0	61,0	12,2	9,8	18,6	5,8	48,0	SE	1,4	548,8
26	13,3	20,4	10,1	84,7	96,0	58,0	12,3	10,0	0,6	5,3	44,0	SE	1,8	548,5
27	14,1	21,4	10,1	81,3	96,0	53,0	12,5	10,3	0,8	8,6	71,0	SE	2,0	548,3
28	11,2	14,3	9,8	92,1	96,0	69,0	11,8	9,4	16,6	0,1	1,0	NE-NW	1,3	548,6
29	12,2	19,0	7,1	87,7	96,0	68,0	12,1	9,7	0,6	2,4	20,0	NE	1,5	548,9
30	12,5	18,2	9,8	87,5	96,0	64,0	12,3	10,1	6,0	1,3	11,0	NE	1,2	548,8
SUMA	386,8	616,9	261,2	2406,8	2873,0	1520,0	315,7	249,4	99,6	123,5	1026,0	SE	50,6	14800,8
DIAS DE DATOS	30	30	30	30	30	30	27	27	30	28	28		27	27
MEDIA	12,9	20,6	8,7	80,2	95,8	50,7	11,7	9,2		4,4	36,6		1,9	548,2
MÁX. 24 Hs.	14,8	24,2	10,8	92,1	96,0	70,0	13,0	10,9	21,2	8,9	74,0		3,0	549,3
FECHA	22	12	1	28	VIARIOS	4	2	2	4	17	17		2	16
Nº DE DÍAS	1	1	1	1	29	1	1	1	1	1	1		1	1
MIN. 24 Hs.	11,2	14,3	3,6	56,6	89,0	26,0	9,7	6,5	0,0	0,1	1,0		0,8	547,1
FECHA	28	28	12	12	12	12	12	12	VIARIOS	28	28		5	21
Nº DE DÍAS	1	1	1	1	1	1	1	1	9	1	1		1	1



ESCUELA SUPERIOR POLITÉCNICA DE CHIMBORAZO  
FACULTAD DE RECURSOS NATURALES  
ESTACIÓN AGROMETEOROLÓGICA



DIAGRAMA Nº 1

AÑO: 2018  
TEMPERATURA (grados celsius - °C)

MES: ABRIL

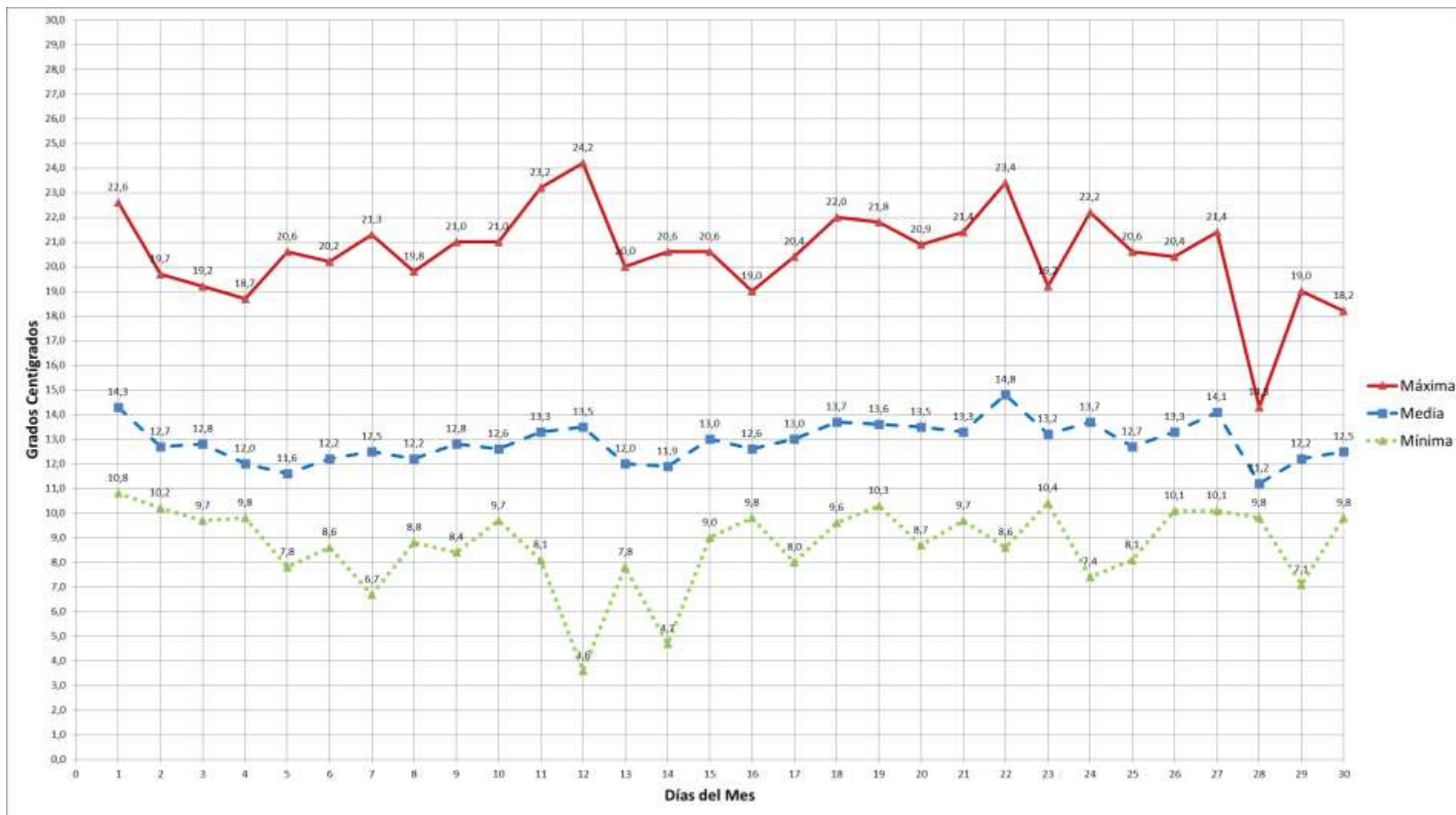




DIAGRAMA Nº 2

AÑO: 2018

MES: ABRIL

HUMEDAD RELATIVA (porcentaje - %)

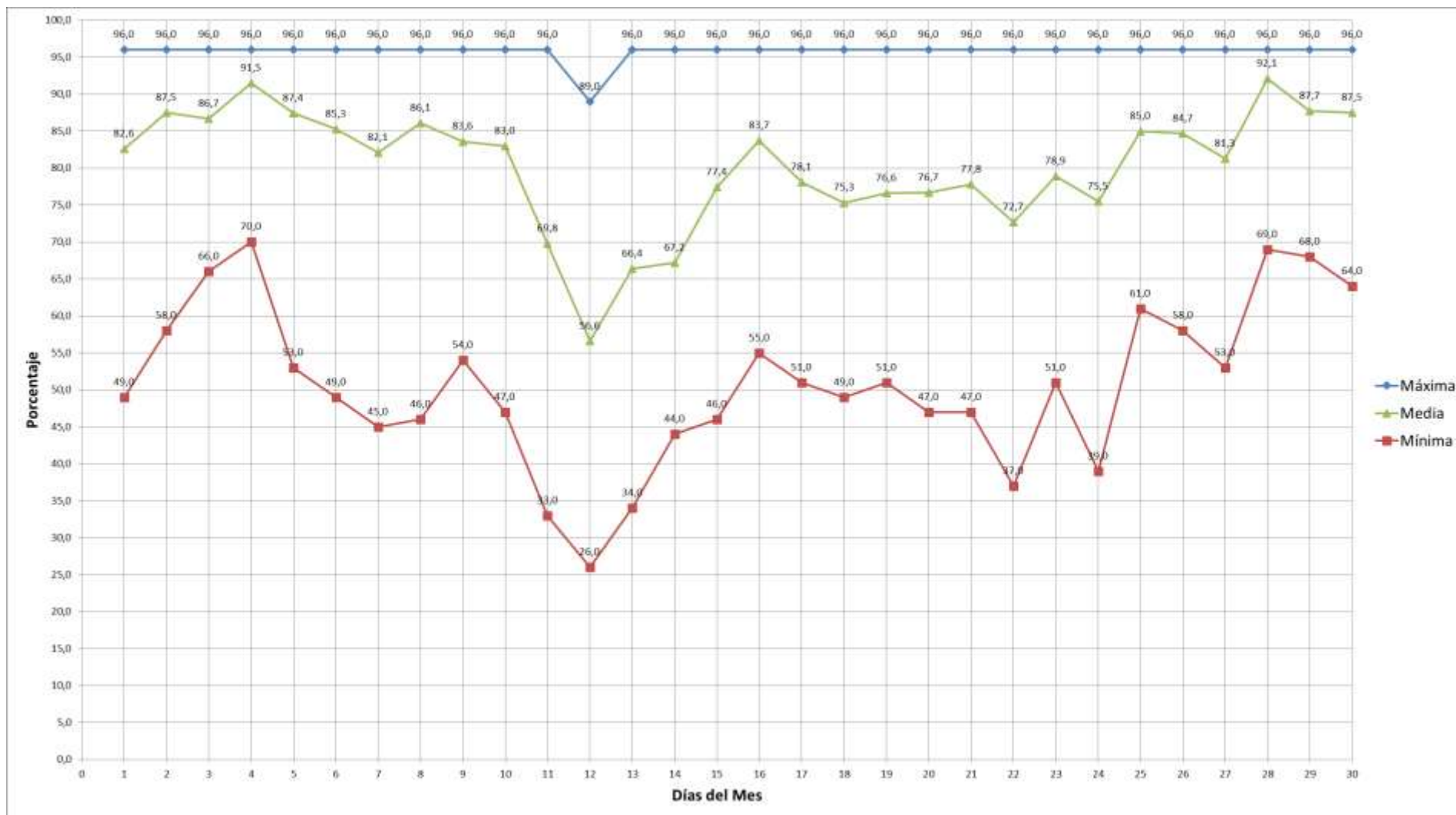




DIAGRAMA Nº 3

AÑO: 2018

MES: ABRIL

TENSIÓN DEL VAPOR (milibares – mlb)

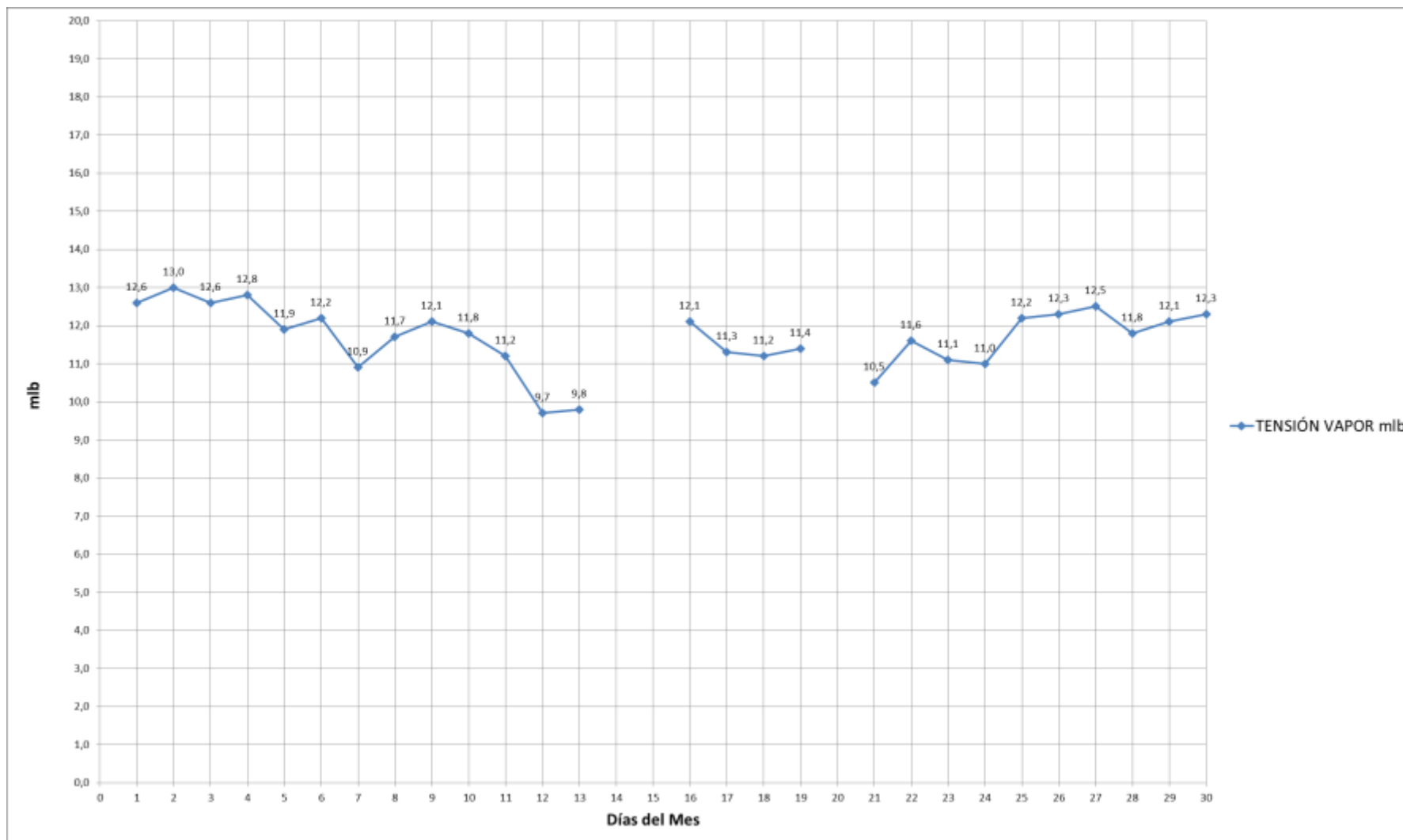




DIAGRAMA Nº 4

AÑO: 2018

MES: ABRIL

PUNTO DE ROCÍO (grados celsius - °C)

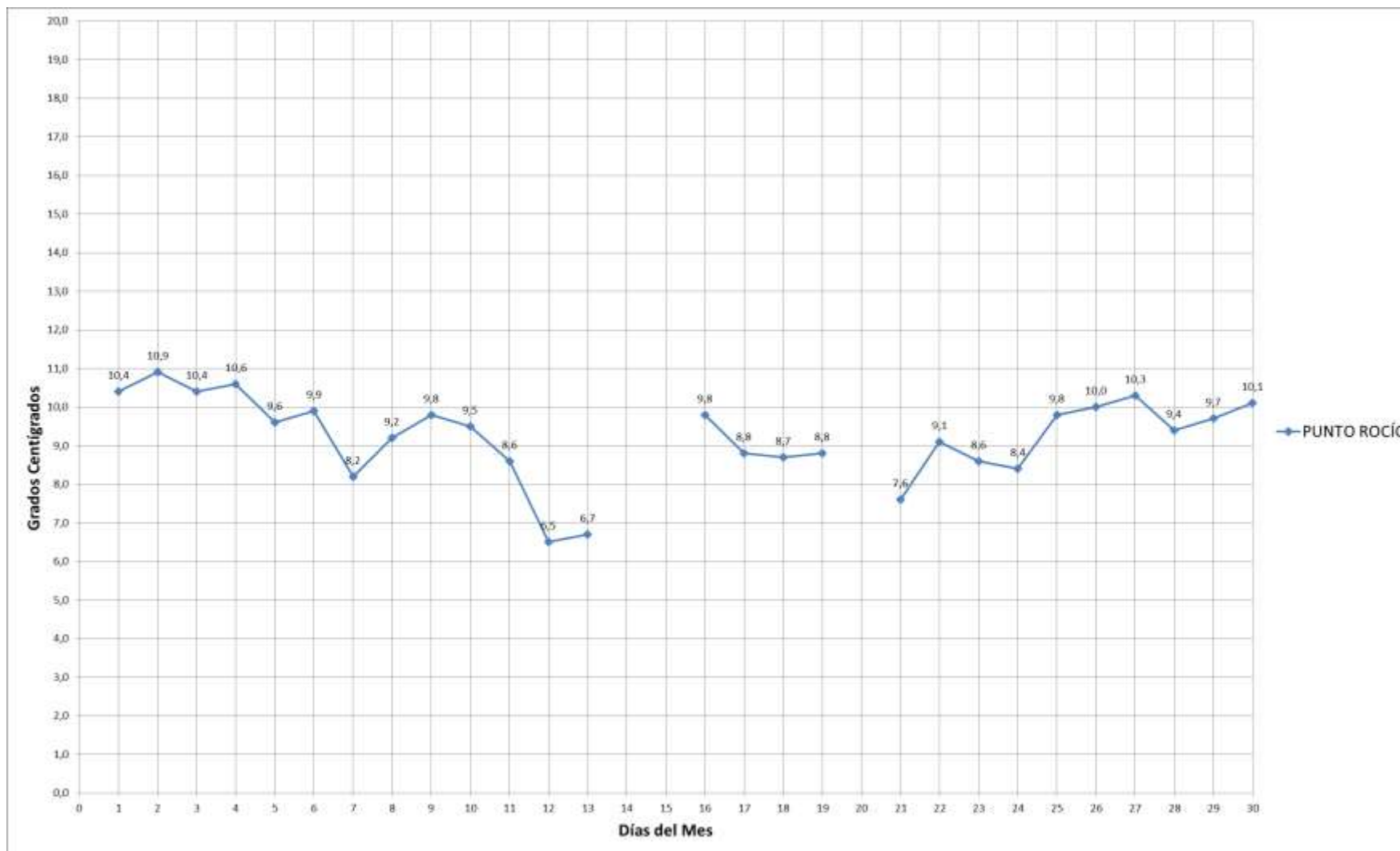




DIAGRAMA Nº 5

AÑO: 2018

MES: ABRIL

PRECIPITACIÓN (milímetros de H<sub>2</sub>O – mm H<sub>2</sub>O)

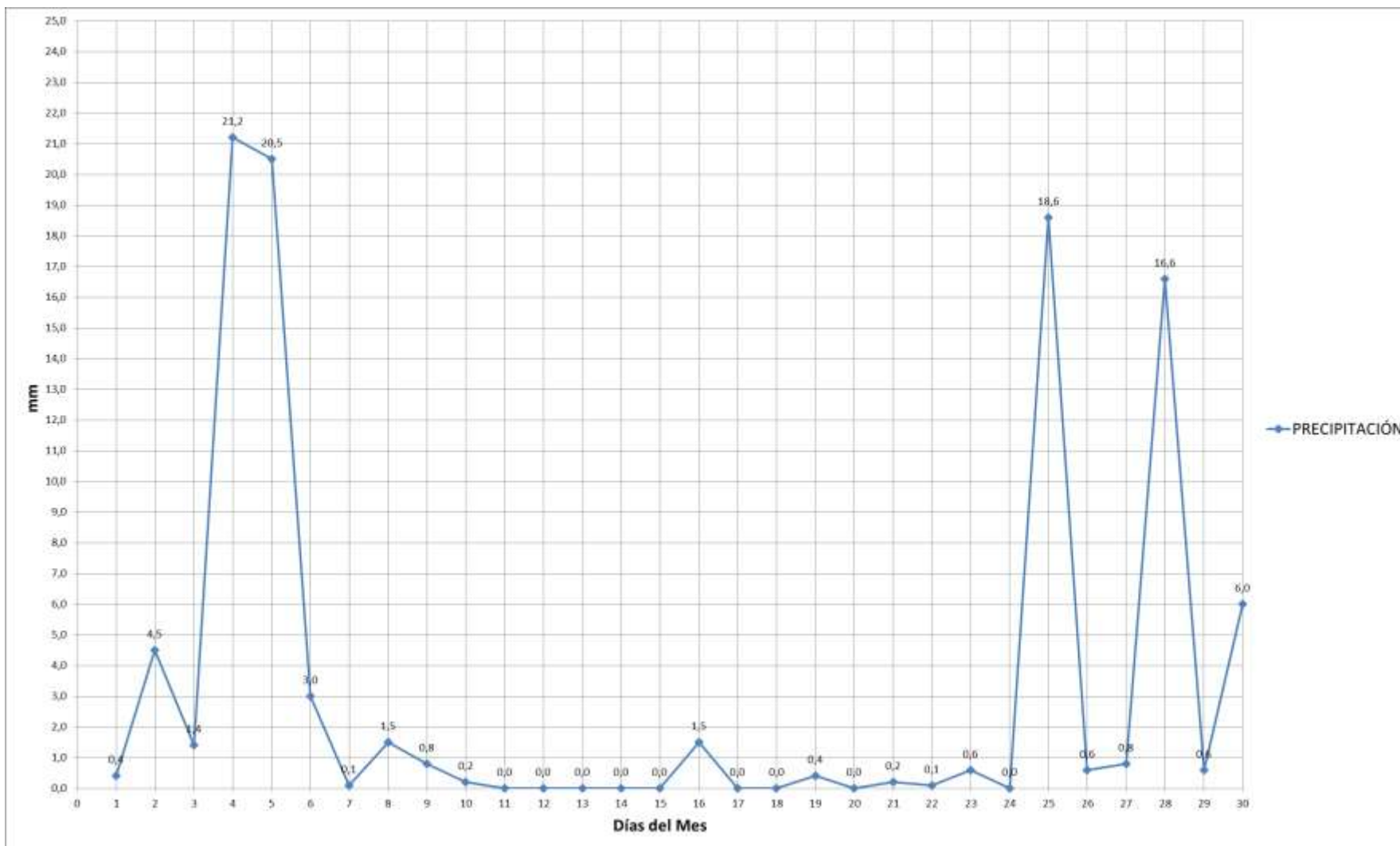




DIAGRAMA Nº 6

AÑO: 2018  
HELIOFANÍA (horas de sol)

MES: ABRIL

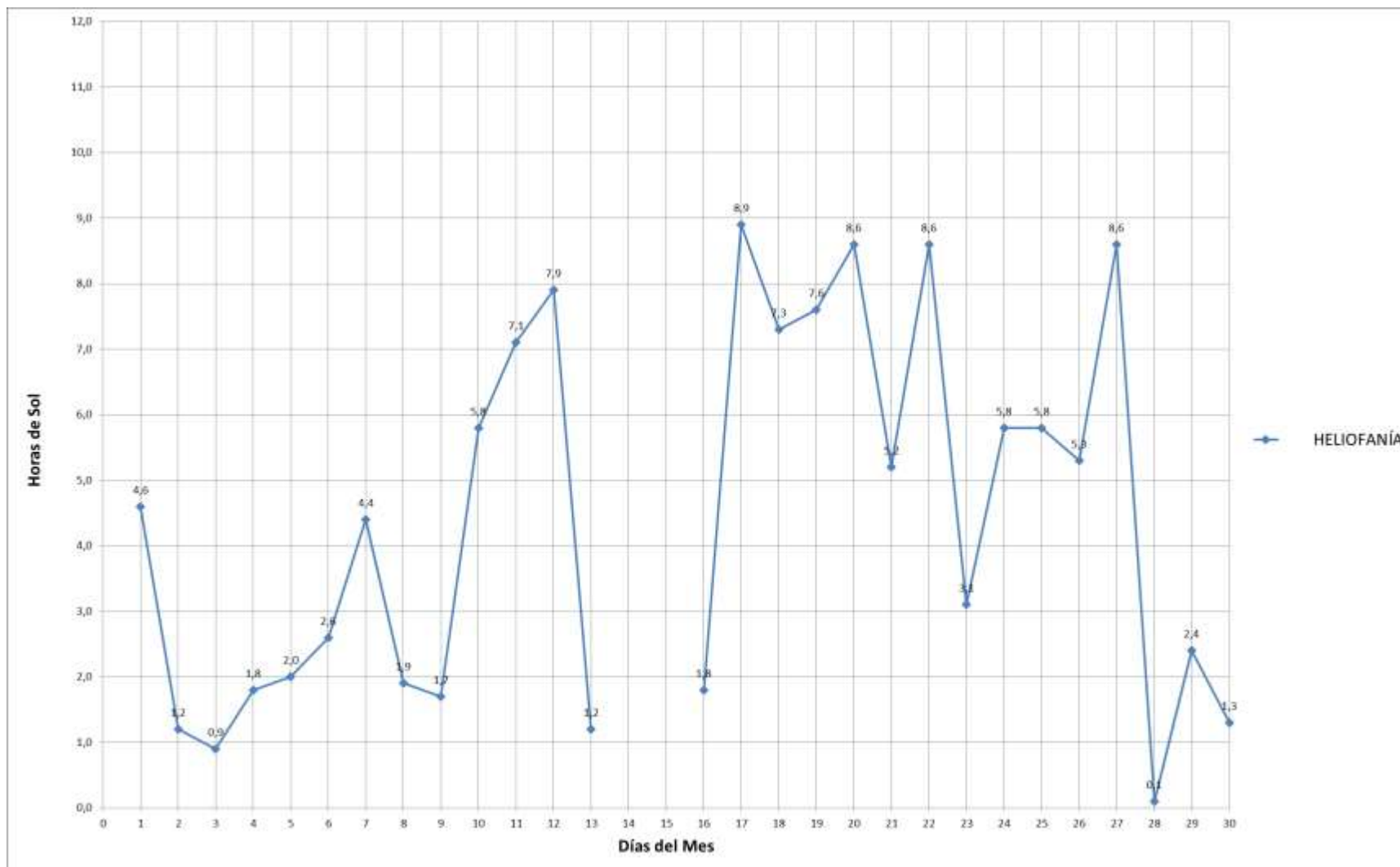






DIAGRAMA Nº 7

AÑO: 2018  
VIENTO (metros por segundo – m/s)

MES: ABRIL

