



ESCUELA SUPERIOR POLITÉCNICA DE CHIMBORAZO
FACULTAD DE RECURSOS NATURALES
ESTACIÓN AGROMETEOROLÓGICA
BOLETIN MENSUAL



AÑO: 2014

MES: JULIO

FECHA	TEMPERATURA °c			HUMEDAD RELATIVA %			TENSIÓN VAPOR		PUNTO ROCIO	PRECIPITACIÓN		HELIOFANÍA		VIENTO		PRESIÓN ATM.
	Media	Máxima	Mínima	Media	Máxima	Mínima	mlb		°c	mm	mm	Horas	%	Dirección	Velocidad m/s	mm hg
1	14,0	22,3	9,3	55,5	88,0	19,0	10,4	10,4	7,5	0,0	8,0	67,0	NE	2,8	548,3	
2	13,3	21,6	6,2	55,0	86,0	21,0	10,1	10,1	7,1	0,0	6,9	57,0	NE	2,6	548,7	
3	14,4	21,8	7,4	67,4	86,0	35,0	9,4	6,0	6,0	0,0	10,3	86,0	NE	2,3	549,1	
4	13,9	20,5	9,0	54,2	89,0	23,0	10,6	7,8	7,8	0,0	6,8	57,0	SE	3,3	549,4	
5	12,6	19,0	9,5	63,0	87,0	32,0	10,9	8,2	8,2	0,0	1,7	14,0	SE	2,5	549,0	
6	12,6	19,0	9,2	64,3	90,0	28,0	11,1	8,5	8,5	0,3	4,3	36,0	SE	1,3	548,8	
7	11,8	16,7	9,0	72,8	94,0	45,0	11,5	9,1	9,1	9,1	2,6	22,0	SE	1,0	548,9	
8	11,7	17,6	7,2	59,8	92,0	27,0	10,3	7,4	7,4	1,0	6,1	51,0	NE	1,5	549,8	
9	12,1	19,9	7,4	58,2	90,0	26,0	10,2	7,2	7,2	0,0	7,1	59,0	SE	1,5	549,4	
10	11,4	18,3	6,3	64,1	92,0	24,0	9,9	6,7	6,7	0,0	3,0	25,0	E	1,0	548,7	
11	11,1	19,3	6,8	65,8	93,0	27,0	9,9	6,8	6,8	1,2	4,7	39,0	SE	2,0	548,7	
12	12,1	20,5	7,0	57,5	87,0	21,0	9,6	6,3	6,3	0,0	8,1	67,0	SE	2,8	548,7	
13	11,9	20,2	7,2	63,6	92,0	19,0	10,1	7,0	7,0	0,5	4,9	41,0	SE	2,0	548,9	
14	12,1	19,6	8,0	64,6	92,0	26,0	11,0	8,3	8,3	0,0	4,7	39,0	SE	2,0	548,7	
15	12,3	19,8	8,0	57,3	92,0	22,0	10,6	7,7	7,7	0,0	7,9	66,0	NE	3,6	549,6	
16	12,8	21,6	6,1	58,3	91,0	22,0	9,5	6,3	6,3	0,0	4,7	39,0	NE	2,3	549,6	
17	12,3	21,4	7,5	62,6	92,0	31,0	11,1	8,5	8,5	0,0	1,6	13,0	SE	3,5	549,8	
18	12,1	19,2	7,0	58,8	93,0	23,0	10,7	8,0	8,0	0,0	5,5	46,0	SE	3,0	550,1	
19	12,3	19,6	8,0	55,9	90,0	21,0	10,0	6,9	6,9	0,0	7,1	59,0	SE	1,8	549,8	
20	12,1	20,3	8,0	64,1	89,0	31,0	11,0	8,3	8,3	0,0	3,9	32,0	SE	2,8	549,2	
21	12,6	20,7	8,0	57,7	89,0	22,0	10,0	6,9	6,9	0,0	6,8	57,0	NE	3,0	548,3	
22	13,3	21,8	6,2	50,7	89,0	14,0	9,0	5,4	5,4	0,0	10,0	83,0	NE	3,8	548,5	
23	13,8	21,5	7,8	53,7	92,0	21,0	10,1	7,1	7,1	0,0	9,5	79,0	NE	2,3	548,7	
24	14,1	21,6	8,6	57,5	89,0	23,0	10,4	7,5	7,5	0,0	9,0	75,0	SE	2,3	548,4	
25	13,6	21,4	9,0	58,1	90,0	21,0	10,5	7,6	7,6	0,0	8,2	68,0	NE	3,5	548,4	
26	11,9	20,6	4,8	52,6	91,0	16,0	9,0	5,4	5,4	0,0	6,8	57,0	E	3,0	549,0	
27	12,1	20,4	7,9	61,8	95,0	26,0	10,2	7,2	7,2	0,5	3,8	32,0	SE	1,5	549,3	
28	12,5	21,1	6,0	59,2	92,0	21,0	9,8	6,6	6,6	0,0	4,4	37,0	NE	3,0	549,2	
29	12,7	21,8	7,4	58,6	93,0	20,0	9,5	6,2	6,2	0,0	8,1	67,0	SE	3,4	549,3	
30	12,6	20,0	7,6	55,8	85,0	25,0	9,7	6,5	6,5	0,0	6,6	55,0	SE	2,3	550,2	
31	12,0	20,0	6,4	60,7	91,0	25,0	9,8	6,7	6,7	0,0	4,4	37,0	SE	3,0	549,3	
SUMA	390,1	629,1	233,8	1849,2	2801,0	757,0	315,9	222,7	222,7	12,6	187,5	1562,0	SE	76,7	17021,8	
DÍAS DE DATOS	31,0	31,0	31,0	31,0	31,0	31,0	31,0	31,0	31,0	31,0	31,0	31,0		31,0	31,0	
MEDIA	12,6	20,3	7,5	59,7	90,4	24,4	10,2	7,2	7,2		6,0	50,4		2,5	549,1	
MÁX. 24 Hs.	14,4	22,3	9,5	72,8	95,0	45,0	11,5	9,1	9,1	9,1	10,3	86,0		3,8	550,2	
FECHA	3	1	5	7	27	7	7	7	7	7	3	3		22	30	
Nº DE DÍAS	1	1	1	1	1	1	1	1	1	1	1	1		1	1	
MIN. 24 Hs.	11,1	16,7	4,8	50,7	85,0	14,0	9,0	5,4	5,4	0,0	1,6	13,0		1,0	548,3	
FECHA	11	7	26	22	30	22	22-26	22-26	22-26	VARIOS	17	17		7-10.	1-21.	
Nº DE DÍAS	1	1	1	1	1	1	2	2	2	25	1	1		2	2	



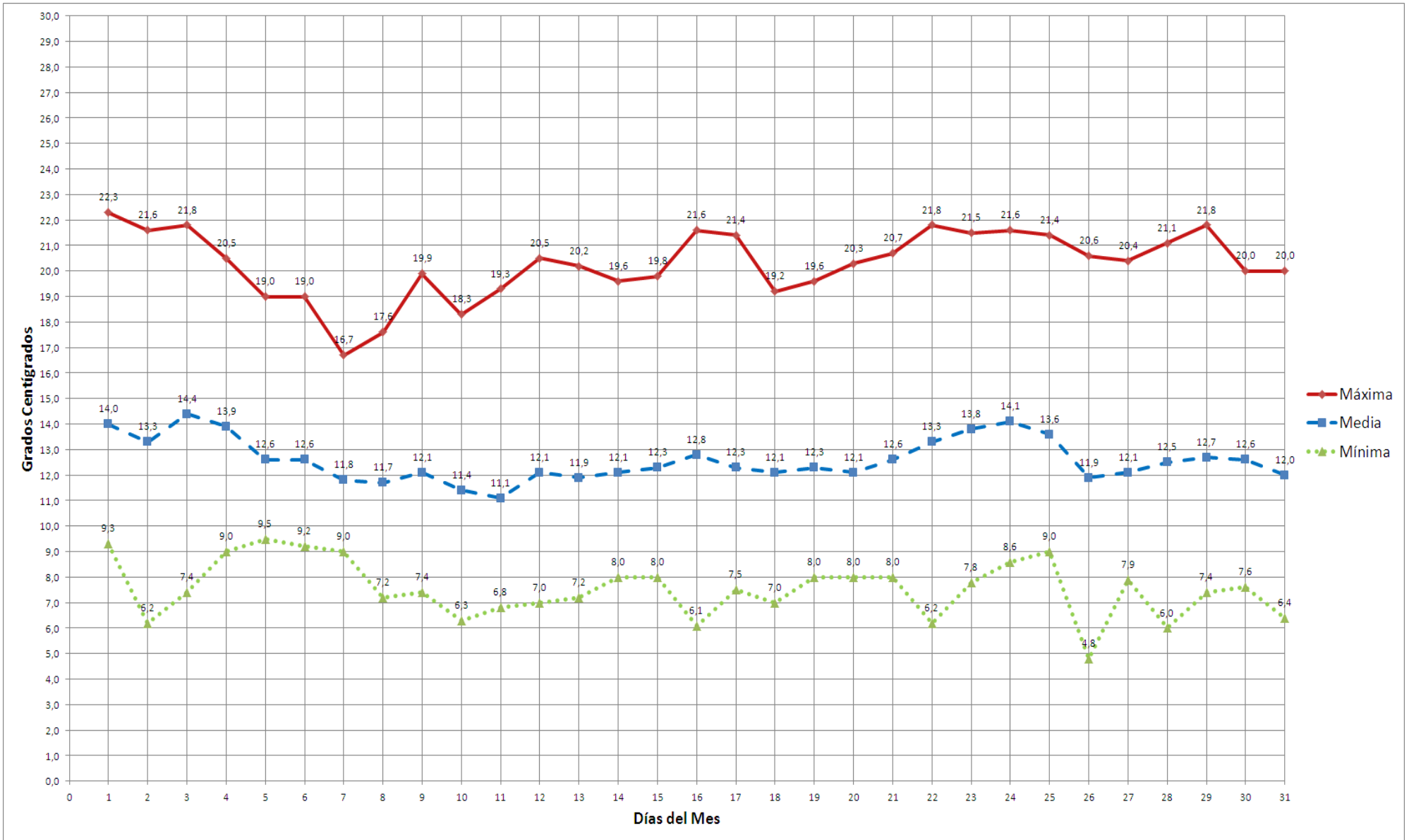
ESCUELA SUPERIOR PÒLTECNICA DE CHIMBORAZO
FACULTAD DE RECURSSOS NATURALES
ESTACION AGROMETEOROLÓGICA



DIAGRAMA Nº 1

AÑO: 2014
TEMPERATURA °C

MES: JULIO





ESCUELA SUPERIOR PÒLTECNICA DE CHIMBORAZO
FACULTAD DE RECURSOS NATURALES
ESTACION AGROMETEOROLÓGICA



DIAGRAMA Nº 2

AÑO: 2014
HUMEDAD RELATIVA %

MES: JULIO

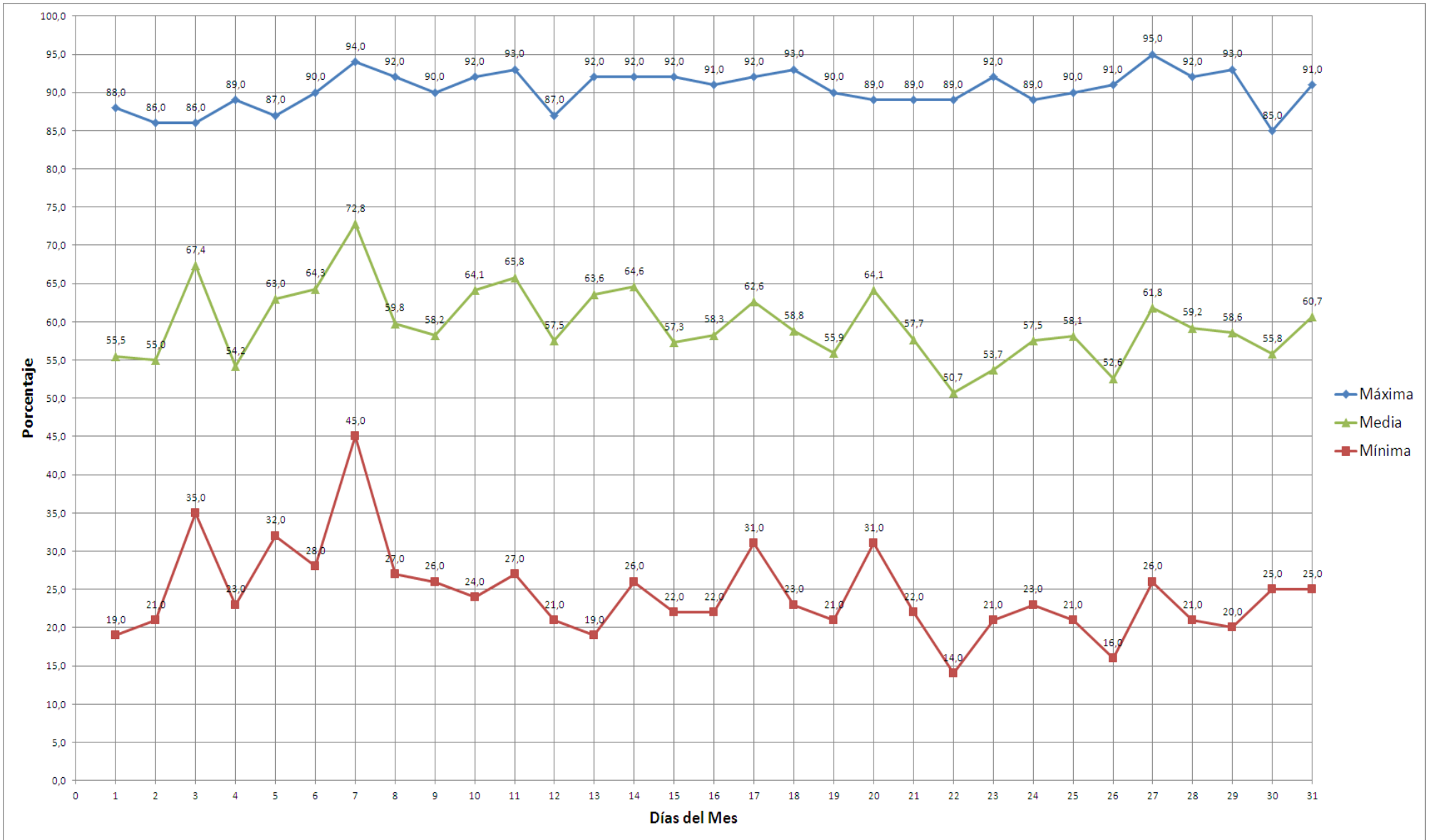


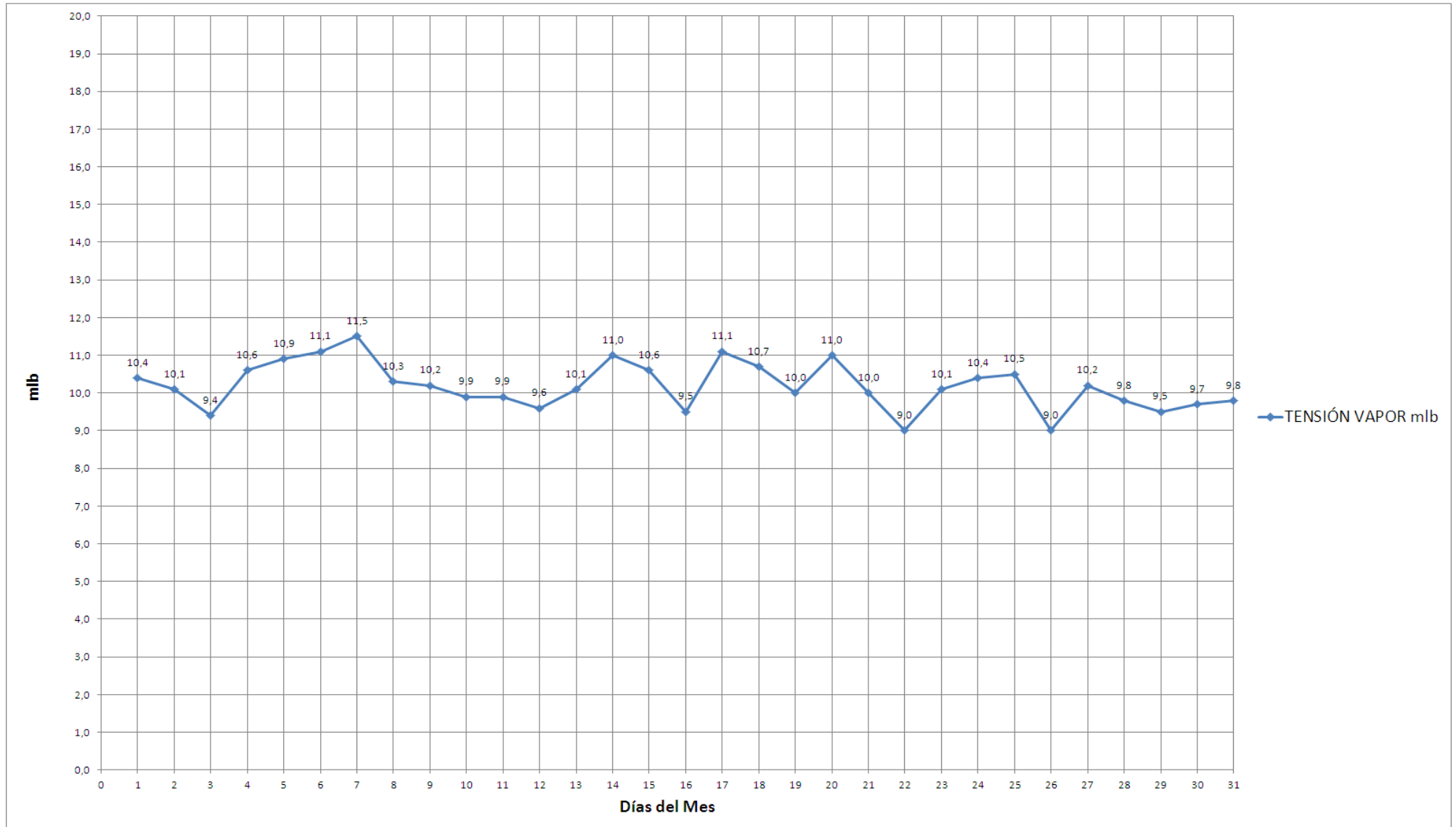


DIAGRAMA Nº 3

AÑO: 2014

MES: JULIO

TENSIÓN DEL VAPOR mlb





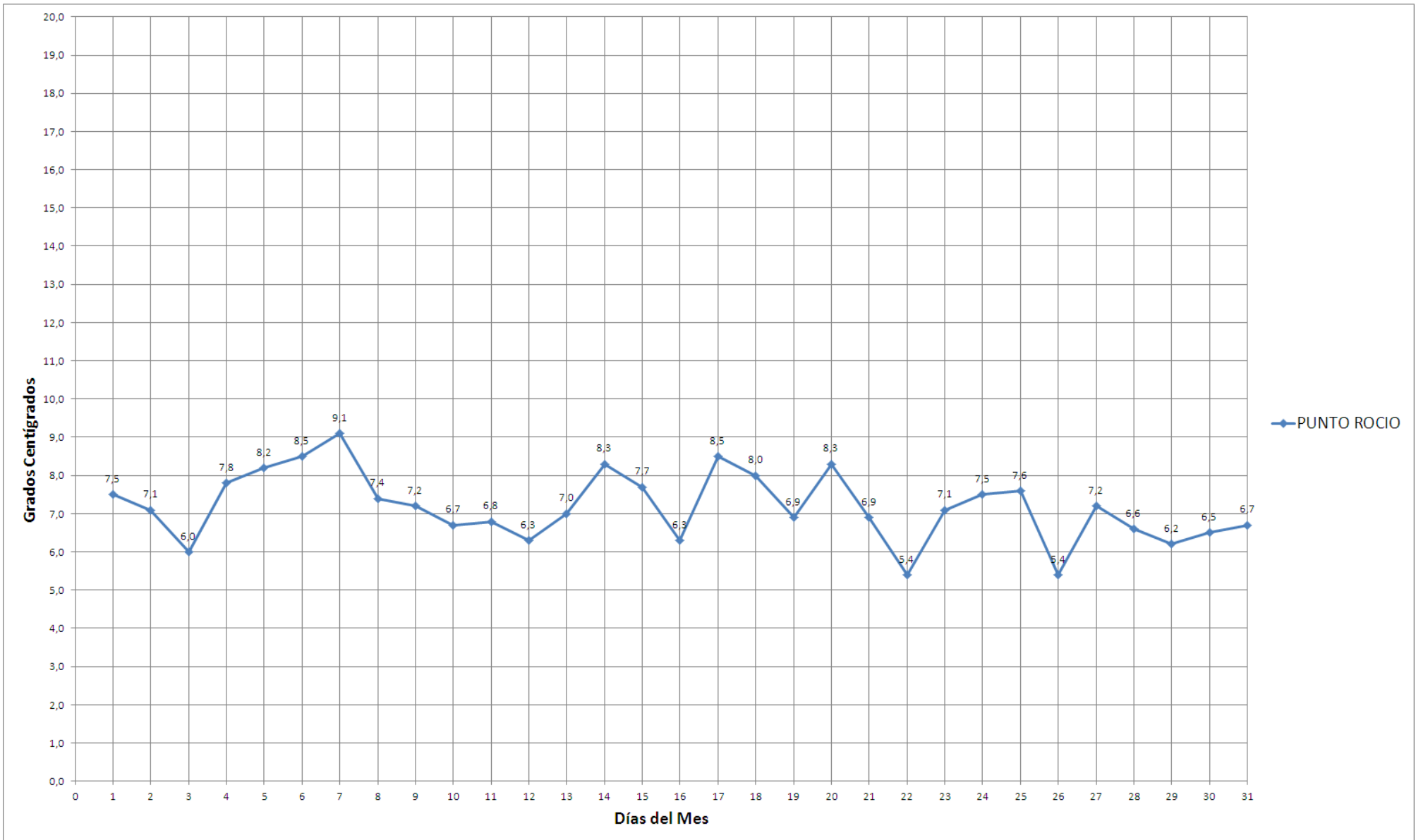
ESCUELA SUPERIOR PÒLTECNICA DE CHIMBORAZO
FACULTAD DE RECURSSOS NATURALES
ESTACION AGROMETEOROLÓGICA



DIAGRAMA Nº 4

AÑO: 2014
PUNTO DE ROCIO °C

MES: JULIO





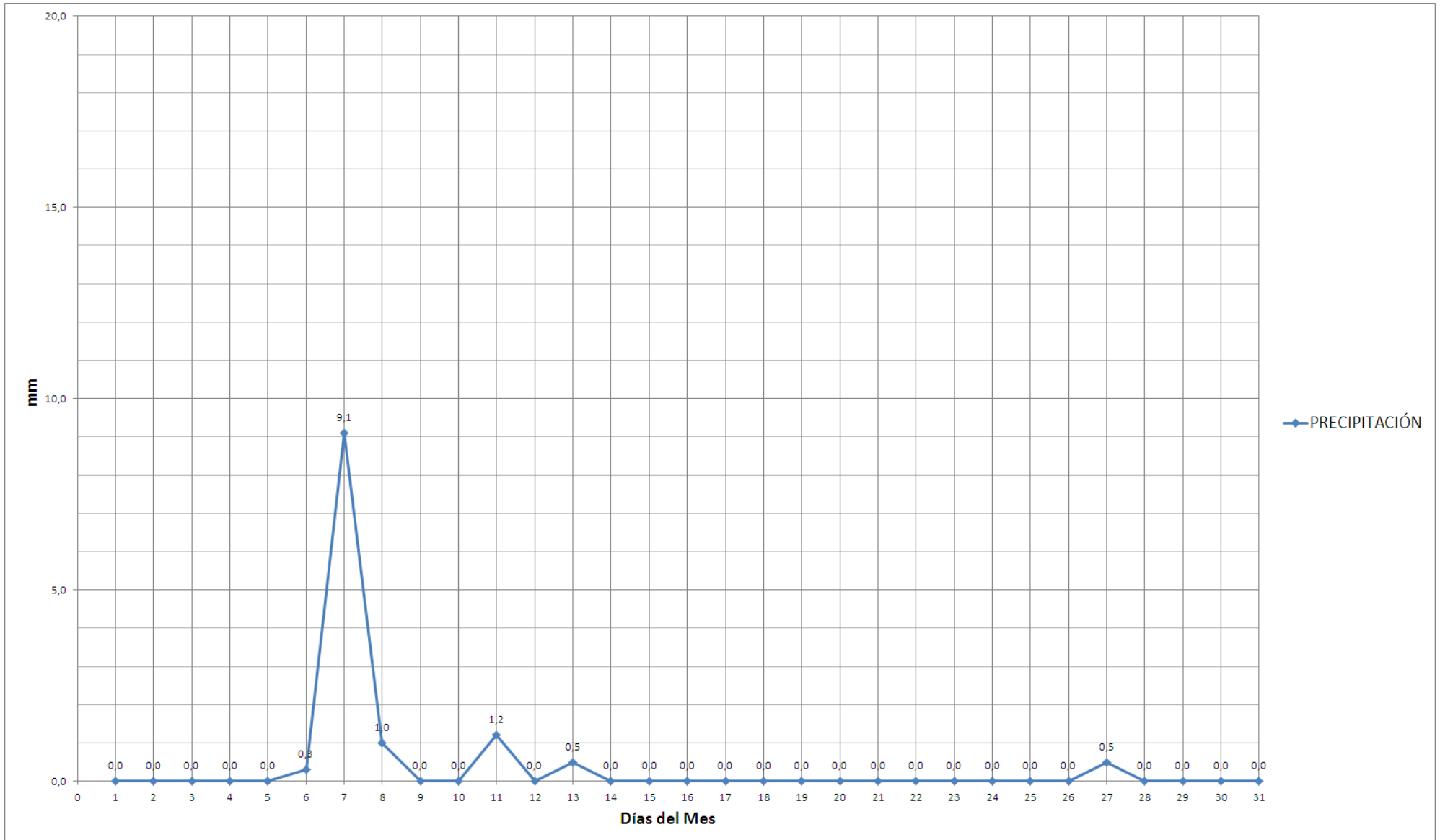
ESCUELA SUPERIOR PÒLTECNICA DE CHIMBORAZO
FACULTAD DE RECURSOS NATURALES
ESTACION AGROMETEOROLÓGICA



DIAGRAMA Nº 5

AÑO: 2014
PRECIPITACIÓN mm

MES: JULIO





ESCUELA SUPERIOR PÒLTECNICA DE CHIMBORAZO
FACULTAD DE RECURSOS NATURALES
ESTACION AGROMETEOROLÒGICA



DIAGRAMA N° 6

AÑO: 2014
HELIOFANÍA

MES: JULIO

